

nelore veracruz

em revista

edição 2024 | www.neloreveracruz.com.br

O FARAÓ
da genética

600 MIL
doses
vendidas!



Leilão ELITE PROVADA

EXPOZEBU

03 de MAIO 2024

SEXTA-FEIRA 20H
CANAL RURAL

CHÁCARA MAFRA
UBERABA/MG

Jade FVC

Truck da Alô Brasil x Provador

AVALIAÇÃO GENÉTICA - ANCP (FEV/2024)

	MGT _e	MP120	DP210G	DP450G	DPE365G	DAOLG	DACABG	DSTAYG	D3PG
DEP	29,29	5,45	16,08	30,03	1,88	4,11	0,53	89,35	80,95
TOP(%)	0,5	0,5	1	1	0,5	3	4	2	19

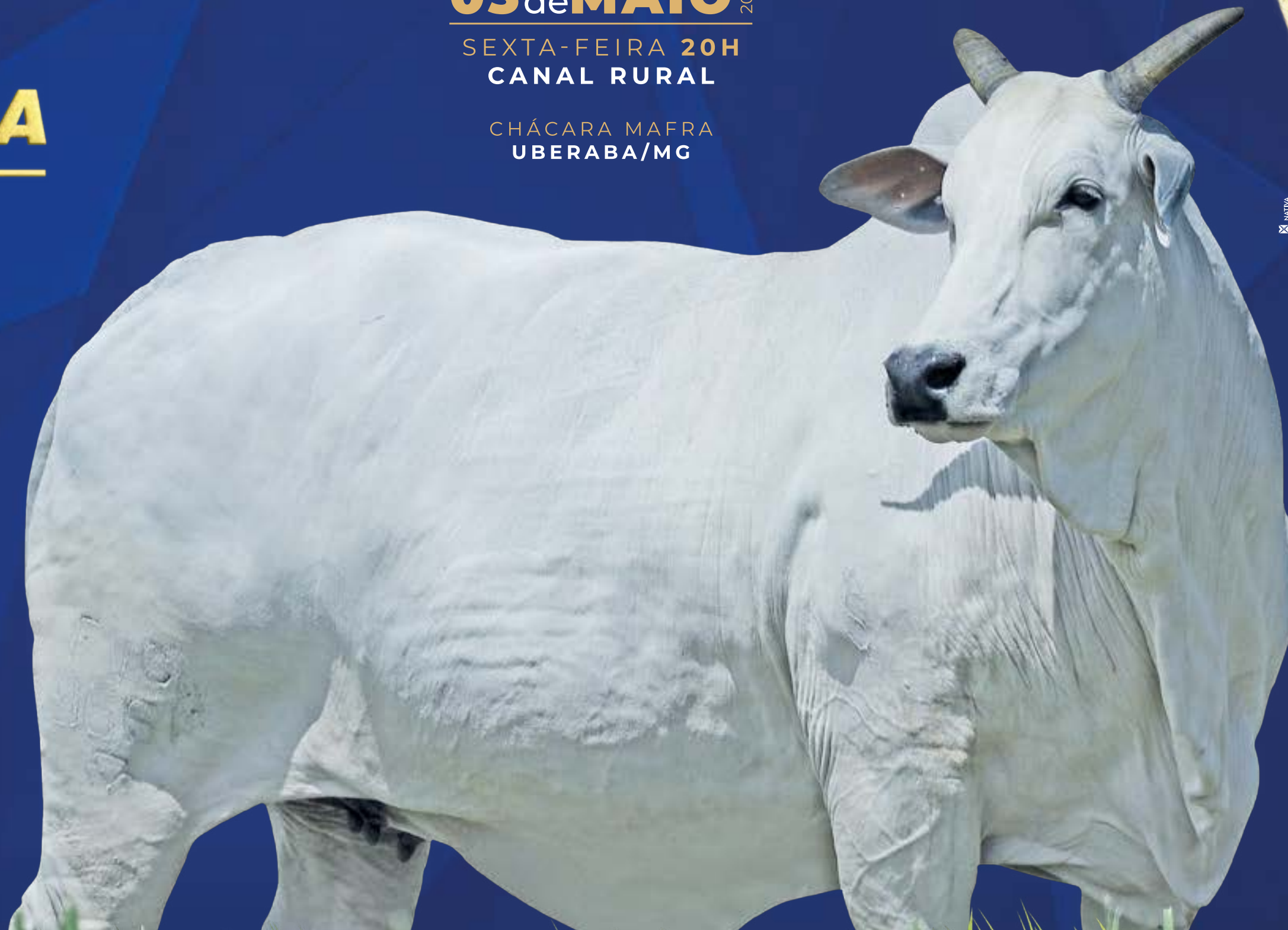
AVALIAÇÃO GENÉTICA - PMGZ (FEV/2024)

	iABCZ _g	PM-EM _g	PD-ED _g	PS-ED	PE385	AOL _g	ACAB _g	STAY _g	IPP _g
DEP	36,06	5,36	14,72	30,66	1,69	3,46	3,89	43,69	-35,06
DECA	1	1	1	1	1	1	1	1	1

AVALIAÇÃO GENÉTICA - GENEPLUS (FEV/2024)

	IQG _g	PM _g	PD _g	PS _g	PE _g	AOL _g	EG _g	STAY _g	IPP _g
DEP	49,95	5,35	14,71	30,66	2,80	3,46	3,89	43,69	-35,06
TOP(%)	0,1	0,5	0,1	0,1	0,1	1	0,1	0,5	0,5

Vendedores:



Mãe de 5 touros
de Central:

Colt FVC



Kiev FVC



Tóquio FVC



Neon FVC



Houston FVC



Avó de 5 touros
de Central:

Daru FVC



Franco FVC



Hércules FVC



Hulk FVC



Mirante FVC



Leilão
**ELITE
 PROVADA**
 — EXPOZEBU —

03 de MAIO 2024

SEXTA-FEIRA 20H
 CANAL RURAL

CHÁCARA MAFRA
 UBERABA/MG

33%
 à venda



VENEDORES:

Veracruz
 NELORE

**Agropecuária
 Veredas**

AVALIAÇÃO GENÉTICA - ANCP (FEV/2024)

	MCTe	MP120	DP210G	DP450G	DPE365G	DAOLG	DACABG	DSTAYG	D3PG
DEP	31,01	1,16	16,77	35,74	2,22	3,73	0,25	93,14	93,13
TOP(%)	0,5	37	1	0,5	0,5	4	13	0,5	0,5

AVALIAÇÃO GENÉTICA - PMGZ (FEV/2024)

	iABCZg	PM-EMg	PD-EDg	PS-EDg	PE365g	AOLg	ACABg	STAYg	IPPg
DEP	35,14	2,24	13,88	33,00	1,68	2,68	2,48	45,25	-39,88
DECA	1	1	1	1	1	1	1	1	1

AVALIAÇÃO GENÉTICA - GENEPLUS (FEV/2024)

	IQGg	PMg	PDg	PSg	PESg	AOLg	EGSg	STAYg	IPPg
DEP	46,83	2,24	13,88	33,00	2,89	2,68	2,48	45,25	-39,88
TOP(%)	0,1	13	0,1	0,1	0,1	4,0	2,0	0,1	0,1

Tóquio FVC

Belo J Machado x Truck da Alô Brasil

Leitão ELITE PROVADA

EXPOZEBU

03 de MAIO 2024

SEXTA-FEIRA 20H
CANAL RURAL

CHÁCARA MAFRA
UBERABA/MG



Farpa FIV FVC

FVCP3177 | 02/09/2022

AVALIAÇÃO GENÉTICA - ANCP

	MGT _e	MPI20	DP210G	DP450G	DPE365G	DAOLG	DACABG	DSTAYG	D3PG
DEP	27,31	3,38	18,00	31,27	1,93	2,50	0,48	81,21	82,93
TOP(%)	2	5	0,5	1	0,5	10	5	10	13

AVALIAÇÃO GENÉTICA - PMGZ

	iABCZg	PM-EMg	PD-EDg	PS-EDg	PE365g	AOLg	ACABg	STAYg	IPPg
DEP	25,72	3,98	16,09	30,52	1,65	2,81	1,60	32,98	-13,10
DECA	1	1	1	1	1	1	1	3	2

AVALIAÇÃO GENÉTICA - GENEPLUS

	IQGg	PMg	PDg	PSg	PESg	AOLg	EGSg	STAYg	IPPg
DEP	34,09	1,32	16,09	30,52	2,11	2,81	1,60	32,98	-13,09
TOP(%)	0,5	29	0,1	0,1	0,1	3	8	33	19

Vendedores: Nelore Vera Cruz e Nelore da Conquista

REM EMBAIXADOR
REM EMBOSKADA
15351 FVC

REM HORUS GEN ADT
X
CARANDAH MAT.
SAMARITANA FVC

Danka FIV FVC

FVCP2646 | 05/08/2022

AVALIAÇÃO GENÉTICA - ANCP

	MGT _e	MPI20	DP210G	DP450G	DPE365G	DAOLG	DACABG	DSTAYG	D3PG
DEP	32,81	3,25	19,47	39,01	1,66	4,48	0,26	91,49	89,52
TOP(%)	0,1	6	0,5	0,1	2	2	12	0,5	2

AVALIAÇÃO GENÉTICA - PMGZ

	iABCZg	PM-EMg	PD-EDg	PS-EDg	PE365g	AOLg	ACABg	STAYg	IPPg
DEP	34,88	3,17	17,27	38,37	1,250	3,78	0,82	42,61	-25,89
DECA	1	1	1	1	1	1	2	1	1

AVALIAÇÃO GENÉTICA - GENEPLUS

	IQGg	PMg	PDg	PSg	PESg	AOLg	EGSg	STAYg	IPPg
DEP	44,80	3,17	17,27	38,37	2,08	3,78	0,82	42,60	-25,89
TOP(%)	0,1	5	0,1	0,1	0,5	0,5	24	0,5	2

Vendedor: Nelore Vera Cruz

REM ARMADOR
4275 FIV DA 3A

BRUTÃO FIV DA 3A
X
REM USP
NOTURNA FVC
INFORMAÇÃO FVC



3048 FVC

FVCP3048 | 30/03/2023

AVALIAÇÃO GENÉTICA - ANCP

	MGT _e	MPI20	DP210G	DP450G	DPE365G	DAOLG	DACABG	DSTAYG	D3PG
DEP	32,40	5,11	17,43	35,51	1,62	3,81	0,44	91,93	93,16
TOP(%)	0,1	1	1	0,5	2	3	6	0,5	0,5

AVALIAÇÃO GENÉTICA - PMGZ

	iABCZg	PM-EMg	PD-EDg	PS-EDg	PE365g	AOLg	ACABg	STAYg	IPPg
DEP	35,18	5,39	16,61	32,86	1,86	4,27	2,90	40,68	-29,38
DECA	1	1	1	1	1	1	1	1	1

AVALIAÇÃO GENÉTICA - GENEPLUS

	IQGg	PMg	PDg	PSg	PESg	AOLg	EGSg	STAYg	IPPg
DEP	50,97	5,39	16,61	32,86	2,63	4,27	2,90	40,68	-29,38
TOP(%)	0,1	0,5	0,1	0,1	0,1	0,5	0,5	2	1

Vendedor: Nelore Vera Cruz

REM DANUT
2272 DA HORA
1593 FIV FVC

INVENCIVEL DA HORA
X
REM GARANTIDO
NOTURNA FVC

Dully FIV FVC

FVCP2755 | 05/09/2022

AVALIAÇÃO GENÉTICA - ANCP

	MGT _e	MPI20	DP210G	DP450G	DPE365G	DAOLG	DACABG	DSTAYG	D3PG
DEP	36,61	7,40	21,47	38,19	2,16	7,07	0,13	91,36	86,14
TOP(%)	0,1	0,1	0,1	0,1	0,5	0,1	22	1	5

AVALIAÇÃO GENÉTICA - PMGZ

	iABCZg	PM-EMg	PD-EDg	PS-EDg	PE365g	AOLg	ACABg	STAYg	IPPg
DEP	39,95	6,10	19,49	39,52	1,907	6,615	-0,053	42,36	-28,88
DECA	1	1	1	1	1	1	6	1	1

AVALIAÇÃO GENÉTICA - GENEPLUS

	IQGg	PMg	PDg	PSg	PESg	AOLg	EGSg	STAYg	IPPg
DEP	53,85	6,10	19,49	39,52	2,53	6,61	-0,05	42,36	-28,87
TOP(%)	0,1	0,1	0,1	0,1	0,1	0,1	54	0,5	1

Vendedores: Nelore Vera Cruz e Nelore Xavier

REM ARMADOR
VOLTA MAT.
AJEITAR FIV FVC

ARMEIRO IPB
X
7176/04 PO PERDIZES
ESQUADRA FVC



2972 FVC

FVCP2972 | 17/03/2023

AVALIAÇÃO GENÉTICA - ANCP

	MGT _e	MPI20	DP210G	DP450G	DPE365G	DAOLG	DACABG	DSTAYG	D3PG
DEP	35,64	2,07	26,68	42,12	0,93	5,69	0,53	91,53	85,51
TOP(%)	0,1	18	0,1	0,1	9	0,5	4	0,5	7

AVALIAÇÃO GENÉTICA - PMGZ

	iABCZg	PM-EMg	PD-EDg	PS-EDg	PE365g	AOLg	ACABg	STAYg	IPPg
DEP	33,58	2,16	18,94	36,77	0,745	5,52	2,41	41,14	-27,42
DECA	1	2	1	1	1	1	1	1	1

AVALIAÇÃO GENÉTICA - GENEPLUS

	IQGg	PMg	PDg	PSg	PESg	AOLg	EGSg	STAYg	IPPg
DEP	41,55	2,16	18,94	36,76	1,36	5,52	2,41	41,14	-27,41
TOP(%)	0,1	14	0,1	0,1	32	0,1	2	1	2

Vendedor: Nelore Vera Cruz

REM ESPIAO007
BATOM DA AGRONOVA
PATOGENIA FIV FVC

DIPLOMATA DA AGRONOVA
X
REM CABALLERO
STAR RMVC

Bem-vindos a Vera Cruz!

Editorial	Jogo rápido	Quer sair na frente?	Vera Cruz e seu sistema de produção	O rebanho da atualidade	O Faraó da genética	Nelore Vera Cruz e ABS	Como ganhar dinheiro na pecuária?	3,3 milhões de doses de sêmen vendidas	Leilão de Touros Vera Cruz	Seja nosso parceiro de FIV	Touros em centrais
10	14	18	26	32	38	44	48	54	60	68	75

nelore
veracruz
em revista



Jairo Machado Filho (62) 99972-5454 | Eduardo Machado (62) 99968-3404
Escritório (62) 3941-2092 | Fazenda (66) 3438-2224

EXPEDIENTE

Equipe Editorial: Eduardo e Jairo Machado Filho
Revisão: Sandra Regina Rosa dos Santos
Colaboração: Antonio Chaker, Cilso Lindolfo, Cláudio Magnabosco, Divino Humberto Guimarães, Fran Spadari, Guilherme Lazzarin, Ludmilla Costa Brunes, Micheline Braga e Rodrigo Granato
Fotos: JM Matos
Impressão: Idealiza
Projeto Gráfico e Editoração: Nativa Propaganda

Na edição de 2024 da Revista Vera Cruz, mergulhamos profundamente nas inovações e conquistas que definem o presente e desenham o futuro da pecuária rentável e sustentável. Com uma visão que transcende o convencional, apresentamos os avanços extraordinários do Nelore Vera Cruz, uma jornada de mais de três décadas pautada na excelência genética e na sustentabilidade.

Este ano, destacamos o uso intensivo da tecnologia de Fertilização In Vitro (FIV) que, aliada à seleção genética criteriosa, acelera o nosso progresso genético, refletindo diretamente na produtividade e na eficiência reprodutiva do rebanho. A precocidade sexual, uma das bandeiras de nosso programa de melhoramento, emerge como um pilar, evidenciando o compromisso com a eficiência e a sustentabilidade.



Abordamos também a nossa parceria estratégica com a ABS, celebrando 15 anos de uma colaboração que resultou na comercialização de mais de 1 milhão de doses de sêmen, um marco que sublinha a confiança e a qualidade da genética Vera Cruz. A parceria de sucesso se repete em outras centrais, como a Alta, a qual, dentre outros touros, contratou Faraó FVC, recordista de vendas com 600 mil doses comercializadas, o que confirma o nosso legado de inovação e excelência.

Além disso, abrimos para o nosso sistema de produção o reforço do nosso compromisso com práticas sustentáveis, evidenciando como a integração lavoura-pecuária, o bem-estar animal e o manejo ambiental responsável são fundamentais para o futuro da agropecuária.

A Revista Vera Cruz 2024 é um convite para explorar como a ciência, a tecnologia e o respeito ao meio ambiente podem andar de mãos dadas na busca por uma pecuária mais produtiva, rentável e sustentável. Junte-se a nós nessa jornada inspiradora através das páginas e das incríveis imagens feitas em nossa propriedade pelas lentes do nosso bom e velho amigo JM Matos.

Boa leitura!

JAIRO MACHADO FILHO E EDUARDO MACHADO



Faraó da fertilidade

Fêmeas férteis com incrível habilidade materna sempre foram um dos pilares da nossa seleção.



JOGO RÁPIDO

com a Família Machado



Pergunta: "Jairo, considerando as décadas de trabalho dedicadas ao melhoramento genético na Fazenda Vera Cruz, qual foi a inovação ou prática que você considera ter sido o divisor de águas para alcançar o atual patamar de excelência do plantel Nelore PO?"

Resposta: A inovação que marcou um divisor de águas para a Fazenda Vera Cruz foi a adoção da tecnologia de Fertilização In Vitro (FIV). Esse avanço permitiu uma seleção e reprodução genética mais precisa e eficaz, acelerando o melhoramento dos touros e matrizes Nelore PO. A FIV possibilitou multiplicar nossa melhor genética, resultando em animais com características superiores, como precocidade e ganho de peso, consolidando a excelência do nosso rebanho.

Pergunta: "Eduardo, a Fazenda Vera Cruz tem um compromisso notável com a sustentabilidade e a preservação ambiental. Pode nos contar sobre uma iniciativa específica que vocês implementaram para promover a sustentabilidade na integração lavoura-pecuária?"

Resposta: Uma iniciativa significativa de sustentabilidade na Fazenda Vera Cruz, é o manejo integrado lavoura-pecuária (ILP), que otimiza o uso do solo, aumenta a produtividade e minimiza impactos ambientais. Este sistema permite a recuperação de pastagens degradadas, melhora a fertilidade do solo e sequestra carbono, contribuindo para a redução da pegada ambiental. A ILP é um exemplo prático de como a produção agrícola e a pecuária podem coexistir de maneira sustentável. Além disso, temos uma floresta de Pau-brasil *Brosimum rubescens* Taub com uma área de mais de cinco mil hectares, para a realização de estudos sobre o clima que gera um banco de dados para a Rede Amazônica de Inventários Florestais (Rainfor). Como produtores que dependem do equilíbrio do clima, somos os maiores interessados em preservar.

Pergunta: "Jairo, as parcerias estratégicas são fundamentais para o sucesso da Fazenda Vera Cruz, especialmente no que tange ao Leilão Baby de Prova. Como vocês escolhem e mantêm essas parcerias, e qual o impacto delas na qualidade genética dos animais ofertados?"

Resposta: As parcerias estratégicas da Fazenda Vera Cruz são selecionadas com base em valores compartilhados, comprometimento com a qualidade e a sustentabilidade. Mantemos essas parcerias através da transparência, comunicação constante e objetivos alinhados. No Leilão Baby de Prova, as parcerias com outros pecuaristas e a implantação de embriões de alto valor genético em receptoras nas fazendas parceiras resultam em animais de qualidade superior, elevando o padrão genético do rebanho e fortalecendo a confiança do mercado.

Pergunta: "Jairo, a família Machado Carneiro desempenha um papel crucial no dia a dia e na gestão da Fazenda Vera Cruz. Como vocês conseguem transmitir os valores e a paixão pela agropecuária para as gerações mais jovens, garantindo a continuidade do legado familiar?"

Resposta: Primeiro, meu irmão Eduardo e eu aprendemos a ouvir e a respeitar a experiência e o conhecimento do nosso pai, e por isso hoje estamos conseguindo fazer o mesmo com os nossos filhos. Eu admiro muito meu pai pela humildade que ele tem, o respeito a todos e muitas amizades por onde passa. A transmissão dos valores e da paixão pela agropecuária às gerações mais jovens na Fazenda Vera Cruz ocorre através do envolvimento direto nas atividades diárias, ensinando como trabalhar o gado e a venda. A participação ativa dos mais jovens em vídeos nas redes sociais ajudam a motivar a nova geração a se envolver com o negócio. A gestão compartilhada entre os membros da nossa família reforça a importância do legado familiar. Promovemos a educação contínua e o aprendizado prático como meios para garantir a continuidade e o amor pelo campo e o respeito pelos nossos clientes.

Pergunta: "Eduardo, o que você mais admira no seu pai?"

Resposta: sua capacidade de assimilar tecnologias e acreditar na inovação. Sua geração talvez tenha sido a que mais acompanhou as mudanças com o advento das tecnologias. Foi inovador e soube apostar nas novas ferramentas que eu e o Jairinho trouxemos para a fazenda. Confiando em tudo o que nos ensinou, delegou a atividade nas nossas mãos e hoje tem sucessores, pois fez os filhos amarem o seu ramo.



Pergunta: "Sr. Jairo, o senhor é um dos clientes mais exigentes dos seus filhos! Quais diferenças você notou no rebanho comercial depois que começou a usar a genética selecionada pelo Nelore Vera Cruz?"

Resposta: A diferença é grande. Quando eu trabalhei no Frigorífico Vera Cruz, a média de abate era de bois de 4 a 5 anos. Na Vera Cruz, hoje, a gente abate bois de 24 meses. Tá certo que os pastos melhoraram também, mas vejo que a genética ajudou muito e a carcaça tem mais rendimento, dá mais dinheiro. Lá na fazenda, nos pastos que fazemos lavoura e entramos com o capim safrinha e que recebem as bezerras da minha desmama, somente a pasto, mais da metade delas já têm peso e emprenham precocemente aos 14 meses. Eu nunca pensei que o Nelore poderia chegar aonde está.

Pergunta: "Jairo, o touro Faraó FVC tem se destacado como um marco no programa de melhoramento genético da Fazenda Vera Cruz. Poderia compartilhar conosco quais características genéticas e fenotípicas fazem dele um exemplar tão especial, e como sua contribuição tem influenciado a qualidade e a performance do rebanho da fazenda?"

Resposta: Entre os touros vivos ainda em coleta, Faraó FVC é o touro com maior número de doses de sêmen comercializadas. Já produziu e vendeu mais de meio milhão de doses. Resultado que conquistamos junto da nossa parceria de longa data com a Alta. Ele é um destaque dentro do nosso trabalho de melhoramento genético, identificado por sua superioridade tanto genética quanto fenotípica. Com eficiência alimentar excepcional, excelentes taxas de fertilidade e características de carcaça superiores, como maior área de olho de lombo e marmoreio, Faraó FVC eleva significativamente o padrão do rebanho Nelore PO. Sua robustez, conformação corporal ideal e musculatura destacada fazem dele um exemplar reprodutor de elite. Através da disseminação de sua genética via técnicas de reprodução assistida, Faraó FVC tem contribuído amplamente para a melhoria do ganho de peso precoce, eficiência produtiva e qualidade de carcaça do rebanho, impactando positivamente a rentabilidade e a sustentabilidade da fazenda, e solidificando sua posição de liderança no melhoramento genético da raça.

Pergunta: "Jairo, este ano marca o 15º aniversário da frutífera parceria entre a Fazenda Vera Cruz e a ABS. Como essa colaboração ajudou a moldar o programa de melhoramento genético da fazenda? E quais foram os principais marcos e sucessos alcançados juntos nesse período?"

Resposta: A parceria de 15 anos entre a Fazenda Vera Cruz e a ABS tem sido fundamental para o desenvolvimento e o aprimoramento do nosso programa de melhoramento genético. Dentre os marcos e sucessos alcançados, destacamos a contratação de touros líderes de venda com sucessão genética, como é o caso do Mutreco FVC, seu filho Tornado FVC e seu neto Tsunami FVC, que se provaram animais de alto mérito genético do nosso plantel, resultando em ganhos expressivos em características desejáveis, como eficiência alimentar, peso ao nascer e qualidade de carcaça. A parceria com a ABS tem sido uma peça-chave na nossa missão de produzir um nelore capaz de atender às demandas do mercado.

Pergunta: "Jairo, com base na vasta experiência e no sucesso da Fazenda Vera Cruz no setor de pecuária e no melhoramento genético, qual conselho você daria para quem está começando na pecuária hoje? Existe alguma estratégia ou filosofia de trabalho que considera fundamental para alcançar o sucesso nesse campo?"

Resposta: A partir da nossa experiência com a Fazenda Vera Cruz, o conselho mais valioso para os novos pecuaristas seria enfatizar a importância da paixão e do comprometimento com a atividade. A pecuária, como qualquer ramo do agronegócio, exige dedicação, paciência e um desejo contínuo de aprender e de inovar. Para nós, entender profundamente as necessidades do rebanho, investir em melhoramento genético e manter uma gestão sustentável e responsável do ambiente são pilares fundamentais.

Desde o início, acreditamos no potencial da genética e na tecnologia como aceleradores do progresso e da eficiência. Implementar práticas de manejo que respeitem o bem-estar animal, investir em tecnologias de reprodução como a FIV (Fertilização In Vitro) e manter-se atualizado sobre as tendências do mercado e necessidades dos consumidores têm sido estratégias chaves para o nosso sucesso.

VERACRUZ **COLONIAL**
NELORE Agropecuária
& CONVIDADOS ESPECIAIS

Leitão ELITE PROVADA

EXPOZEBU

A ELITE DO NELORE PROVADO EM SUA
9ª EDIÇÃO

03 de MAIO 2024

SEXTA-FEIRA 20H
CANAL RURAL

CHÁCARA MAFRA
UBERABA/MG



PATROCÍNIO



QUER sair na Frente?

Dra. Ludmilla Brunes (Pesquisadora Júnior, Embrapa Cerrados)

Dr. Cláudio Magnabosco (Pesquisador, Embrapa Cerrados)

Para aqueles que buscam começar ou aprimorar a qualidade genética do rebanho, nosso conselho é procurar criadores de sucesso e analisar cuidadosamente o mercado. Veja quem são os melhores, quem está ganhando dinheiro com seriedade e quem realmente faz melhoramento genético. Adquira embriões congelados ou faça parcerias de embriões com criatórios dispostos a transferir genética melhoradora e conhecimento. Comece com uma genética nova e moderna de criatórios, como o Nelore Vera Cruz, que conduzem programas de melhoramento genético com confiabilidade e multiplique essa genética através da Fertilização In Vitro (FIV).

O Nelore Vera Cruz acredita em tecnologia e usa para encurtar tempo, acredita no futuro de um trabalho bem feito e aposta em genética moderna e identificada. Por exemplo, o rebanho é genotipado, são feitas pesquisas de puberdade sexual em machos e fêmeas, bezerrinhas são aspiradas ainda mamando e as fêmeas são emprenhadas aos 13 meses. Acreditamos que em um trabalho de excelência os filhos são melhores que os pais.

A FIV é uma biotecnologia reprodutiva que revolucionou a pecuária, possibilitando o aumento exponencial do número de filhos, principalmente, da matriz, que pode chegar a dezenas de bezerrinhos em um mesmo ano. Esta técnica pode ser a melhor ou a pior amiga do melhoramento genético, pois depende do que você multiplicar. Se você multiplicar os animais inferiores, é lógico que fará um "pioramento genético" do rebanho. Se você multiplicar animais superiores de rebanhos que fazem melhoramento, como a Vera Cruz, levará a rápidos e grandes saltos em produtividade.

Os estudos científicos demonstram que, com a FIV, o progresso genético pode ser acelerado (diminuindo o intervalo de geração), em média, em três gerações, o que, para bovinos, representa um período de cerca de 10 anos.

Embora o custo da FIV seja muito superior ao da Inseminação Artificial em Tempo Fixo (IATF) ou convencional, o investimento é de retorno imediato e se paga com tranquilidade através do melhor desempenho desde as primeiras progênes, pois o melhor mérito genético já se traduz em produção superior desde a primeira geração. Enquanto na inseminação artificial convencional ou na IATF, muitas vezes, apenas o touro tem genética superior, na FIV ambos são submetidos a alta pressão de seleção. Assim, a técnica de FIV sai na frente em relação a qualidade do embrião, além do melhor aproveitamento das fêmeas.

Acessível e de baixo custo, o principal gargalo é a qualidade genética dos animais a serem

multiplicados. Para os criadores que estão começando sua seleção, mas também para aqueles que visam altos ganhos genéticos, o Nelore Vera Cruz oferece, desde 2018, a oportunidade de ir direto a um pacote de lucratividade, fruto de mais de 30 anos de seleção genética que une ciência e tecnologia de ponta para características base da pecuária como peso, reprodução e funcionalidade, mas também para critérios mais modernos como precocidade sexual em fêmeas, qualidade da carcaça e carne, eficiência alimentar e idade à puberdade em machos. Na parceria Nelore Vera Cruz são ofertados embriões frutos de acasalamentos entre os melhores touros jovens e doadoras Vera Cruz, produzindo progênes de alto valor genético e em grande escala. É a garantia de inserir genética melhoradora e criteriosamente selecionada no seu rebanho, de forma acelerada, e difundir os melhores genes. No Nelore Vera Cruz, as fêmeas doadoras de embriões são identificadas através de um crivo de seleção que considera o desempenho como matrizes de suas mães e sua avaliação genômica para as bezerras, além do desempenho próprio e das progênes daquelas que já possuem essas informações para as características que dão lucro na produção de carne. As doadoras identificadas são aspiradas e os oócitos fertilizados em laboratório com sêmen dos touros de maior mérito genético no mercado. Os embriões são transferidos para receptoras nas fazendas dos parceiros.

O custo de uma prenhez de FIV, filha de touros jovens e doadoras Nelore Vera Cruz, é de, cerca de, 2 arrobas de boi. O que parece mínimo quando comparado ao custo de um touro ou matriz provada a ser adquirida em leilões, por exemplo. Além disso, com a aquisição de embriões, adquire-se a genética mais moderna dentro da raça Nelore, principalmente, se compararmos que um animal comercializado será de, pelo menos, duas gerações anteriores. É um grande ganho econômico de mais de 10 anos no rebanho, a um menor custo e espaço de tempo. Outro ponto é que até os custos com sêmen podem ser diluídos devido ao maior número de prenhez, já que uma dose pode gerar vários embriões. Assim, a aquisição de embriões é a forma mais econômica e de rápido retorno ao adquirir genética superior, levando a saltos de anos no progresso do rebanho, agregando valor e lucratividade.

A parceria de embriões Vera Cruz já resultou na produção de mais de 4 mil produtos e a média da safra desmamada em 2023 foi de TOP 2% para MGT_e, índice bioeconômico do Programa Nelore Brasil – ANCP. Isso significa que todas estão entre as 2 melhores a cada 100 fêmeas dentre todos os animais avaliados pelo programa. Esse resultado confirma a confiabilidade da genética melhoradora não só para peso à desmama, mas também ao abate, habilidade materna, eficiência reprodutiva, precocidade sexual, longevidade produtiva, rendimento e acabamento de carcaça.



COM A PALAVRA, OS PARCEIROS DE FIV

Falar sobre este projeto da parceria de embriões é algo prazeroso e motivador, pois quando o iniciamos, o sentimento era realmente o de multiplicar o que há de melhor nessa genética, e junto aos pecuaristas parceiros elevamos o nível da oferta de fêmeas jovens ao mercado. Com o sucesso das edições do Leilão Baby de Prova, vemos que alcançamos êxito. Por isto, reservamos este espaço para que eles possam falar sobre os resultados que temos colhido nesta parceria.



"O diferencial de investir nesta parceria de FIV reside na oportunidade singular que oferecemos aos nossos parceiros: a possibilidade de incorporar em suas fazendas animais que representam um

avanço genético acumulado ao longo de gerações de trabalho dedicado ao melhoramento genético na Fazenda Vera Cruz. Este trabalho é realizado com extrema seriedade e com acompanhamento de perto, permitindo aos nossos parceiros o acesso a bezerras de última geração, doadoras de alto valor genético, prontamente disponíveis no mercado e com um valor agregado inestimável, capazes de servir como multiplicadoras de genética superior. Quanto às vendas, elas são o resultado da combinação entre marca, produto, marketing, qualidade e uma eficiente força de vendas. Esse conjunto de elementos contribui significativamente para a agregação de valor aos nossos produtos. Para alcançar tal êxito, é imprescindível primeiramente assegurar a qualidade. Posteriormente, é necessário empreender um esforço concentrado em vendas, exposição da marca, manutenção da seriedade e implementação de um eficaz serviço de pós-venda. Consideramos que todos esses fatores, quando harmonizados de maneira correta e sob a gestão

adequada, culminam no salto genético de qualidade e nos diferenciais que incorporamos em nossos produtos. Em resumo, acreditamos que a síntese de qualidade e diferenciais intrínsecos é fundamental para o sucesso que almejamos."

Anderson Carlos do Nascimento,
ACN Agropecuária, Jataí (GO)



"A parceria em embriões entre a Vera Cruz e a Santa Fé teve um início promissor. Desde o primeiro ano, marcamos presença no Leilão Baby de Prova, que se revelou um grande sucesso, destacando

a excelente receptividade do mercado aos animais ofertados. Jairo, uma figura respeitada e séria no setor, que tem uma longa trajetória na pecuária, valoriza especialmente precocidade, ganho de peso e, o principal, retorno para o parceiro. Graças a essa parceria, conseguimos alcançar o nelore 21-21, que é abater o boi com 21 arrobas aos 21 meses e fêmeas que emprenham aos 15 meses, demonstrando o potencial lucrativo e eficaz da nossa cooperação. Essa parceria não apenas se fortaleceu ao longo do tempo, mas também trouxe resultados tangíveis e lucrativos para ambos os lados. Gostaria de expressar minha gratidão ao Jairo, que sempre se mostra extremamente acessível, disposto a discutir e implementar novas ideias. Sua abordagem inovadora e aberta tem sido um componente chave para o sucesso dessa parceria. Muito obrigado pela colaboração e pelos excelentes resultados alcançados juntos."

André Ribeiro,
Agropecuária Santa Fé,
São Miguel do Araguaia (GO)



"Desde 2018 usamos genética de touros Vera Cruz em nossa estação de monta. Recentemente fechamos a parceria de embriões. E se Deus quiser nossa parceria vai perpetuar, principalmente pelo

profissionalismo, honestidade e transparência dos negócios, acompanhamento que eles sempre fazem, pelo melhoramento constante que buscam em seus rebanhos e, o primordial, eles querem que todos seus parceiros possam fazer o melhoramento. Lógico que os clientes e parceiros da marca precisam fazer a sua parte e, desde que façam o dever de casa, com certeza é uma parceria de sucesso para ambas as partes."

Josserrand Massimo Volpon
e Josserrand Massimo Volpon Filho,
Agropecuária Veredas, Sítio D'Abadia (GO)



"A parceria entre a Nelore Legado e a Vera Cruz representa um marco significativo no avanço da genética bovina no Brasil. A escolha da Vera Cruz para base do nosso plantel, não é apenas estratégica, é tam-

bém um reflexo do comprometimento compartilhado com a excelência e inovação na criação de nelore. A Vera Cruz, conhecida por seu investimento substancial em seleção e tecnologia, alinha-se perfeitamente com a visão da Nelore Legado. Juntos, buscamos desenvolver um gado nelore precoce, fértil e com uma eficiência alimentar excepcional, características essenciais para o sucesso na pecuária moderna. Mais do que uma parceria comercial, nossa união é movida pelo desejo de deixar um legado duradouro de uma nova era na evolução da raça Nelore, uma era marcada pela sustentabilidade, produtividade e avanços genéticos sem precedentes. Estamos orgulhosos de caminhar juntos nesta jornada, estabelecendo novos padrões e contribuindo para o fortalecimento do Nelore no Brasil e no mundo."

Elaine Nogueira,
Nelore Legado, Baliza (GO)



O Nelore Vera Cruz está hoje indiscutivelmente na prateleira de cima do Nelore. É uma genética moderna e diferenciada, prova disso é a quantidade de touros que estão distribuídos pelas centrais do país. O

caminho mais curto de entrar nessa genética é a parceria de embriões que a Vera Cruz proporciona. Uma parceria fantástica com a qual eu tive o prazer de ser agraciado e se Deus quiser vai dar muitos frutos."

Fábio de Mello,
Nelore Conquista, Cuiabá (MT)



"Comprei há uns dois anos uns embriões no Leilão Baby de Prova e gostei do resultado. Comprei de novo ano passado e por fim decidi me tornar um parceiro de embriões neste ano de 2024. A parceria torna

na muito viável migrar do comercial para a seleção PO. Eu priorizo as rodadas de embriões e insemino só depois as fêmeas que estiverem com bezerro ao pé. As vazias vão para descarte. Minha expectativa é conseguir 100 produtos de FIV nascidos em 2024. Dos produtos que nasceram da minha compra no leilão temos observado uma carcaça fora do comum, docilidade, crescimento extraordinário e um racial fantástico. Estou muito satisfeito com o atendimento e a prestabilidade do Jairo e do Cilso e da equipe da In Vitro. Além de toda a assistência, o Jairo me mandou os embriões das melhores, produtos avaliados em

TOP 0,5 e 1%. Hoje eu tenho no meu rebanho filhos de grandes doadoras da Vera Cruz como a Halawa, que é mãe da Jade FVC, e tenho embriões da Vigília FVC que é mãe de touros de central."

Maxwell Massahud,
Fazenda Pedra Negra, Ji-Paraná (RO)



"A parceria entre Liliane Queiroz e Jairo Machado, pecuaristas focados no melhoramento genético da raça Nelore, é um marco significativo para o avanço da pecuária no Brasil. A união entre o Nelore Dama e

o renomado Nelore Vera Cruz representa o compromisso conjunto com a excelência, a inovação e a evolução contínua da raça. A transparência e a tradição do Nelore Vera Cruz são valores que se alinham perfeitamente com a visão do Nelore Dama, e reforçam a confiança mútua e o respeito pelo melhoramento genético, demonstrando como a cooperação entre empresas comprometidas podem gerar impactos positivos, não apenas no presente, mas também para as futuras gerações. Nelore Dama e Nelore Vera Cruz, unidos, marcam uma trajetória de sucesso, inovação e respeito pela raça Nelore e a pecuária brasileira. Finca a botina!

Liliane Queiroz a Dama do Agro,
Nelore Dama, Unaí (MG)





"A Vera Cruz é hoje uma liderança, tem um legado muito forte no nelore e isto levou a nos aproximar e a iniciar a parceria com as primeiras transferências em 2021.

Eu, que sou apaixonado pela raça, me sinto inspirado por ela a buscar produzir animais bonitos e de genética superior. Vamos vender nos leilões deste ano e a expectativa é muito grande. O Jairinho nos inspira a sonhar, buscar aprender mais, melhorar cada dia e a nos tornarmos melhores criadores. Essa parceria trouxe essa proximidade e a busca por fazer esta seleção de excelência.

Rodrigo Teixeira Xavier,
Nelore Xavier, Uraí (PR)



"Iniciamos a parceria há 2 anos e já temos bezerras desmamando e temos observado um gado excepcional. O Jairo é uma pessoa ímpar, muito determinada, tem muito valor o que ele corre atrás. Este ano, pela primeira vez, vamos ofertar animais no Leilão Baby de Prova e estamos com uma grande expectativa em relação a valorização desses animais."

Sérgio Magnani,
Nelore Mood, Caçu (GO)



"A parceria com a Fazenda Vera Cruz está nos proporcionando muita satisfação, tanto pela genética top que contribui para o melhoramento de nossos plantéis, quanto pela oportunidade de participar de leilões. É muito bom tratar os assuntos da parceria com o Jairinho, pelo seu entusiasmo, espírito empresarial de 'ganha-ganha', em que o negócio tem que ser bom para ambas as partes."

Paulo Francisco de Oliveira,
Fazendas Cambuí, São Manuel (SP) e
M.O. Agropecuária, Nova Xavantina (MT)



"Iniciamos nossa parceria com a Vera Cruz e o veterinário Rodrigo César, especialista em inseminação e IATF em nossa fazenda de criação no Pantanal. Rodrigo sugeriu a parceria, e, junto a meu pai, decidimos abraçá-la, visando produzir nossos próprios touros para melhorar a genética da fazenda, aproveitando a expertise da Vera Cruz em animais PO e genética avançada. Desde o início, a colaboração foi excelente. O Cilso, da Vera Cruz, prestou um atendimento excepcional, desde a realização dos procedimentos de transferência de

embriões e acompanhando de perto o desenvolvimento das novilhas prenhas. A decisão pela parceria foi motivada pelo desejo de produzir nossos próprios reprodutores, mais do que pela obtenção de fêmeas. Recentemente, o Cilso nos informou que um de nossos garrotes, aos onze meses, já foi reservado para a central ABS. Estamos ansiosos para o nosso primeiro leilão em parceria com a Vera Cruz, explorando novas oportunidades no mercado. Também planejamos realizar novas transferências de embriões, utilizando as mesmas novilhas, beneficiando-nos do conhecimento prévio de sua genética e qualidade. A manutenção dessa parceria se deve ao trabalho árduo, dedicação e empenho de todos os envolvidos. Esperamos que o sucesso continue como tem sido até agora.

Marcelo e Marco Antonio Corazza,
Fazenda São Pedro, Itiquira (MT)



"Estamos muito satisfeitos com a parceria de embriões com o Jairinho, da Fazenda Vera Cruz. Bezerras e bezerras nascendo com ótima qualidade e avaliação genética. Por nos fornecerem embriões de qualidade, em 3 anos de parceria já conseguimos colocar 3 touros na Central em sociedade com o Ne-

lore Vera Cruz. Animais muito diferenciados, eficientes na engorda, habilidade materna e com fenótipo incrível, superando em muito as nossas expectativas. Com certeza, uma parceria de muito sucesso com pessoas sérias e competentes, que nos prestam ótimo atendimento."

Luiz Carlos Monteiro,
Nelore Imperial, Fazenda São Pedro,
Nova Xavantina (MT)



"Sou o parceiro de FIV mais antigo da Vera Cruz, e essa parceria já resultou na contratação de quatro touros por Centrais de coleta de sêmen (Máximo FVC – Semex; Dubai FVC – Alta; Conan FVC –

Semex; Líder FVC – Araucária). A Fazenda Vera Cruz trabalha com touros jovens nos seus acasalamentos, e por isso coloca no mercado genética nova e melhoradora, vinda de um trabalho de identificação muito sério. Eu e meu filho Rafael Moreira conseguimos um preço diferenciado no quilo vivo do nosso bezerro comercial e atribuímos parte deste ganho ao uso da genética melhoradora, de sêmen e touros dessa parceria."

Rafael e Beto Moreira,
Fazenda Moreira

É no campo que a **evolução** do agro acontece.

A Sementes Acampo está conectada às transformações que acontecem no campo e tem evoluído para acompanhar de perto todas as necessidades do produtor rural brasileiro, entregando produtos à altura, com alta qualidade para **eleva sua produtividade.**

SEMENTES ACAMPO

TANDARÁ DA BEIRA | WWW.SEMENTESACAMPO.COM.BR
 (41) 3021-4777 | @SEMENTESACAMPO
 (41) 3021-4777 | ACAMPO@SEMENTESACAMPO.COM.BR

RURAL EMBRYO
GENÉTICA E BIOTECNOLOGIA

André Rezende
Médico Veterinário

TECNOLOGIA AVANÇADA EM REPRODUÇÃO

- > Aspiração folicular;
- > Produção In vitro de Embriões;
- > Transferência de Embriões;
- > Central de Receptoras.

(64) 99644-3833 | @ruralembryo
 ruralembryo@gmail.com | Rua 24 de Fevereiro, 375 - Alto Araguaia/MT



Faroá do melhoramento

Resultados consistentes só são possíveis com um trabalho forte, profissional e contínuo.

Vera Cruz e seu sistema de

PRODUÇÃO



Rodrigo Granato e
Guilherme Lazzarin (Agroceres Multimix),
Cilso Lindolfo (FVC)

No melhoramento, sempre ouvimos que o fênótipo é resultado da soma da genética e do ambiente, isto é, o desempenho observado é fruto do mérito genético, mas também do ambiente que é ofertado aos animais. Assim, quando se fala em seleção, o indicado é utilizar animais selecionados em ambientes similares, permitindo a máxima expressão do seu potencial genético. Porém, havia um conceito de que rebanhos de seleção possuíam um ambiente muito diferente dos demais criatórios na cadeia da carne.

A seleção do Nelore Vera Cruz começou muitos anos após a criação do gado comercial na propriedade. O objetivo era produzir touros para

suprir a demanda do próprio rebanho comercial, reprodutores que garantissem maior número de bezerros desmamados pesados, com elevado desempenho e qualidade de carcaça e menor idade de abate, além de fêmeas precoces, férteis e longevas para reposição, com a meta de aumentar a rentabilidade e a produção de carne.

Para garantir a máxima expressão do potencial genético dos animais selecionados, seja no nosso núcleo de seleção, seja no nosso rebanho comercial ou nas fazendas dos nossos clientes, a seleção do Nelore Vera Cruz precisava ser realizada em um sistema de produção convencional, mas bem manejado, com pastagens de qualidade, por exemplo.

Assim, ao adquirir um touro Vera Cruz ou até mesmo bezerras, como as comercializadas no Leilão Baby de Prova, o cliente tem a certeza de que está levando para casa animais adaptados e que vão entregar muita produção. De nada adiantaria adquirir um líder de sumário TOP 0,1% que foi criado em um ambiente diferente da realidade das fazendas de gado de corte comercial. Seu desempenho não reflete o seu mérito genético e não será passado para os filhos.

OS NOSSOS REPRODUTORES SÃO PREPARADOS DA SEGUINTE FORMA:

- Tudo começa com as mães: todas as fêmeas em reprodução FVC estão dentro de um planejamento nutricional que visa uma melhor condição para o desenvolvimento do feto (o que chamamos na nutrição de programação fetal).
- No período de amamentação, entre o 2º e 7º mês de idade, os bezerros têm acesso a cocho privativo, onde recebem uma ração balanceada específica para animais jovens, com intuito de otimizar sua performance. Neste período temos a melhor conversão alimentar (consumo de matéria seca x ganho de peso), portanto, é a principal fase com o melhor custo-benefício dentro do sistema.
- Na fase de recria, logo após a desmama, a depender da severidade da seca de cada ano, a decisão pode ser por manter os animais a pasto com suplementação proteico-energética ou em um sistema intensivo (em anos de seca severa), onde simulamos uma forrageira de boa qualidade via dieta total, com o objetivo de desempenho pertinente a esta categoria.
- Na transição do período de seca/águas, por conta de ajuste de carga suporte e melhor manejo das pastagens para estação chuvosa, estes animais passam pela estratégia de resgate recebendo dieta total, sendo o volumoso uma silagem de capim Mombaça. Após 200mm de chuva, em média, e boa disponibilidade de forragem, os machos em recria são direcionados aos módulos intensivos de pastagem, onde ajustamos sua suplementação otimizando sua performance através do máximo aproveitamento da forragem que, por sua vez, é manejada de forma rotacionada aumentando a eficiência de colheita pelos animais, nos períodos de verão e outono.
- Desta fase em diante, chamamos de preparatória, os touros que irão para o leilão FVC consomem dieta total com nível de energia metabolizável ajustado para o ganho de peso projetado, e também há uma maior inclusão de forragem e menor de amido, quando comparado às dietas utilizadas em confinamentos comerciais. Neste último período os animais permanecem por até 90 dias.



"Aqui na Vera Cruz buscamos fornecer um touro comendo pasto e suplementação, ou seja, com a mesma alimentação que ele vai encontrar na fazenda do cliente. A satisfação e a recompra são muito grandes".

O PACOTE TECNOLÓGICO DO NELORE FVC TEM SEUS PILARES EM:

- Bem-estar animal: investimento em estruturas e manejos adequados que promovem o conforto animal;
- Saúde animal: através de protocolos sanitários que previnem, controlam e erradicam doenças;
- Nutrição animal: visando maximizar o desempenho zootécnico dos animais, garantindo o melhor retorno econômico;
- Melhoramento genético: uso da melhor genética de touros e doadoras jovens disponíveis no mercado ou no rebanho FVC;
- Meio ambiente: aumento da produtividade, com redução da necessidade de abertura de novas áreas; melhorando perfil e ciclagem de nutrientes do solo, diminuição da emissão de gases poluentes com maior sequestro de carbono, além da preservação dos recursos hídricos internos;

- Responsabilidade social: cuidado com seus colaboradores, comunidade, fornecedores e clientes;
- Viabilidade econômica: passando pelos pilares do pacote tecnológico toda a produção FVC visa o retorno financeiro (lucro) da fazenda, dos seus clientes e parceiros.

Estes pilares compõem um sistema sustentável dentro do Nelore Vera Cruz sendo selecionados e pensados para elevar a produção de carne nas diferentes realidades do agro brasileiro.

Dentro de todo o contexto do Nelore Vera Cruz, a inovação com o uso de tecnologias de manejo e nutrição são de suma importância para o projeto, assim nós da equipe técnica da Agrocerec Multimix estamos envolvidos em todos os processos produtivos através do acompanhamento técnico das operações, planejamento nutricional e projetos futuros, além de nosso desenvolvimento pessoal e de toda equipe FVC.



"Na minha opinião, o sistema intensificado de pastagem em conjunto com uma nutrição de precisão é uma das formas de se viabilizar a produção de touros para um mercado exigente e

que não quer ter dor de cabeça ao receber o seu reprodutor na fazenda. Além disso, o custo com a alimentação cai muito, pelo maior aproveitamento e valor nutricional das pastagens. No Nelore Vera Cruz conseguimos aliar uma alta taxa de lotação e ótimos desempenhos individuais".



"Neste sistema de pastejo rotacionado adotado, além de otimizar a colheita de forragem extraíndo o máximo de desempenho em ganho de peso pelos animais, nós possibilitamos que os

animais expressem todo o seu potencial através do fenótipo (interação genética x ambiente), visto que a parte ambiental é muito favorável neste modelo de produção animal", comenta Guilherme Lazzarin, consultor de serviços técnicos Agrocerec Multimix.

Excelência vista de cima.

DESEMPENHO EXIGE
MUITO MAIS QUE NUTRIÇÃO

agrocerec
MULTIMIX

Faroá da produtividade

Em terras fartas e abundantes de recursos naturais,
o Nelore Vera Cruz trilha um caminho produtivo, eficiente e próspero
graças a um intenso trabalho de seleção.



O rebanho da ATUALIDADE



Dr. Cláudio Magnabosco (Pesquisador, Embrapa Cerrados)
Dra. Ludmilla Brunet (Pesquisadora Júnior, Embrapa Cerrados)
Divino Humberto Guimarães (Técnico PMGZ, ABCZ)

AS FERRAMENTAS DE SELEÇÃO VÃO DESDE:

- O “feijão com arroz”, como a qualidade e confiabilidade das informações coletadas em sistema de criação a pasto típico do Brasil Central, certificadas com o Global G1 da ANCP, que garante excepcional desempenho dos animais, seja na fazenda ou de clientes;
- Passando por consagradas ferramentas, como a avaliação intrarrebanho, fruto de modelos estatísticos que possibilitam identificar com precisão a cabeceira e o fundo de cada safra, acasalamentos otimizados para maximizar o ganho e a variabilidade genética, e o teste de progênie de tourinhos jovens Nelore Vera Cruz dentro do próprio rebanho;
- Utilizando modernos critérios de seleção que contemplam fenótipos convencionais e outros inovadores, como ultrassonografia testicular, eficiência alimentar e qualidade de carcaça;
- Até modernas tecnologias, como a avaliação genômica e a variabilidade genética baseada na matriz de parentesco genômico, além da aspiração de bezerras.



Há poucos anos, quando se falava em uso de tourinhos e, principalmente, de matrizes jovens, falávamos em jovens promessas. Ao mesmo tempo, buscávamos ferramentas que permitissem acelerar o progresso genético, que depende do aumento da acurácia de avaliação, da variabilidade do rebanho, do quanto a característica é influenciada pela genética em relação aos fatores ambientais (herdabilidade), e também da redução do intervalo de geração, isto é, da idade dos animais quando nascem seus filhos. Desta forma, usar animais jovens,

encurtando gerações, que apresentem alta acurácia na avaliação genética e manter a variabilidade, o famoso “refrescar sangue”, é essencial para altos e rápidos ganhos genéticos. Além, é claro, de um programa de seleção bem delineado, voltado para características que elevem a eficiência produtiva e a rentabilidade do rebanho, ofertando o produto que o mercado precisa. A seleção do Nelore Vera Cruz sempre foi pautada nesse conceito, usando ciência e tecnologia para atingir as arrojadas metas de seleção e maximizar o lucro.

Casa da precocidade sexual, as bezerras são desafiadas na estação reprodutiva no mesmo ano de desmame, e acasaladas com tourinhos de mesma safra que produziram sêmen. Um risco? Se antes o uso de animais tão jovens era apenas promessa do que eles poderiam entregar como reprodutores, hoje, com a confiabilidade da seleção do Nelore Vera Cruz, são jovens certas, garantindo a máxima expressão do progresso genético, traduzido em produtividade. Atualmente, a média de MGTe – índice bioeconômico da ANCP – das matrizes do rebanho é de TOP 3% (24,69 pontos). Isso significa que dentro do Programa Nelore Brasil, o plantel inteiro de fêmeas está en-

tre as 3 melhores a cada 100 fêmeas avaliadas. De acordo com Divino Humberto, “o rebanho Nelore Vera Cruz é uma referência positiva também dentro do PMGZ. Apresenta seus números fortemente superiores quando comparados à média da raça, demonstrando o trabalho criterioso feito desde a escolha dos reprodutores que serão utilizados e dos acasalamentos em cada safra, procurando sempre tornar as avaliações genéticas das futuras progênies fortes e bem equilibradas. Atualmente, o iABCZ médio do rebanho – iABCZ 26,11 - está 121% acima da média da raça – iABCZ 11,77.”



“Junto às avaliações genéticas superiores, tem-se a conformação adquirida pelo rebanho que é de uma carcaça profunda e larga, indicando um plantel de alta consistência e produtividade – validado pelo laboratório a céu aberto existente na fazenda, composto por um grande volume de matrizes comerciais que usam 100% dessa genética melhoradora Vera Cruz”, completa Divino.

Atualmente, a média de idade das matrizes do Nelore Vera Cruz, considerando desde múltiparas até as superprecoces, é de 2,9 anos (35 meses), rebanho muito jovem comparado à média da raça. Fêmeas estas que, além de precoces, apresentam excepcional habilidade materna. Considerando as matrizes “Cifradas”, marca de fogo que atesta a superioridade genética, produtiva e funcional, mesmo as mais jovens, entregam bezerros com média de peso aos 120 e 210 dias de idade de 151 e 236 kg, respectivamente. Leite é o creep mais barato para a cria brasileira e o bom desempenho fruto da capacidade da matriz reflete ao longo da vida do animal.

Como são características antagônicas, um excepcional desempenho leiteiro poderia trazer prejuízos à eficiência reprodutiva? Poderia, mas, isso não ocorre. Pois, no Nelore Vera Cruz a seleção genética é realizada de forma harmônica para ambas. Além de desmamar bezerros pesados e apresentar boa relação desmama, as matrizes são verdadeiros relógios de parição, entregando um bezerro ao ano. Aquelas que não atendem esse filtro, são descartadas do rebanho, que apresenta intervalo de partos médio de 394 dias. O descarte estratégico é a chave oculta do melhoramento. A média de idade ao primeiro parto considerando todas as matrizes do rebanho, mesmo as mais “eradas”, é de 25 meses, apresentando taxa de prenhez de 82%. Precocidade sexual e eficiência reprodutiva que se reflete também nos machos. Dentre os testados em 2023, apenas 3,42% foram considerados tradicionais, apresentando idade à puberdade média de 17,86 meses. Isto mesmo! Temos 97% dos tourinhos da safra apresentando produção de sêmen superprecoce (antes dos 14 meses) ou precoce (antes dos 17 meses de idade).

Além da fertilidade dentro do plantel de seleção, as apartações, para retirada dos animais que podem não contribuir positivamente para o crescimento do rebanho em desempenho, tipo e avaliação genética, são realizadas com muito rigor e constância para que seja minimizada a possibilidade de multiplicar animais não produtivos, assegurando a permanente melhoria dos animais e os resultados zootécnicos altamente desejáveis (idade ao primeiro parto, peso ao desmame, idade de abate, peso de abate etc.).

Um dos grandes problemas na hora de adquirir sêmen de touros Nelore é encontrar animais que não sejam “mais do mesmo” quanto ao pedigree. Associado ao acasalamento buscando maximizar e manter a variabilidade, o Nelore Vera Cruz mantém matrizes que têm em seu pedigree opções de linhagens pouco utilizadas atualmente. Essas matrizes são acasaladas com touros de alto valor genético, produzindo progênes com pedigrees pouco encontrados no mercado, mas com alta avaliação. Com isso, o coeficiente de endogamia, que mostra se os animais apresentam material genético vindo de descendentes aparentados, é de 0,31% no rebanho, valor extremamente baixo para a raça. +

GENÉTICA DE EXCELÊNCIA PARA A LUCRATIVIDADE

A excelência das tecnologias da ANCP é sustentada pela qualidade dos dados, pela excelência científica da informação e pelo pioneirismo tecnológico. É com foco no futuro que a ANCP se dedica, a cada uma dessas partes, buscando atender as necessidades dos criadores em prol de uma pecuária mais produtiva e rentável.

PROGRAMAS DE MELHORAMENTO



ASSOCIAÇÃO NACIONAL DE CRIADORES E PESQUISADORES
Rua João Godoy, 463 | Jardim América | Ribeirão Preto/SP
55 16 3877 3260

✉ anpc@anpc.org.br 🌐 www.anpc.org.br
📘 ANCPGenética 📺 ANCPemACAO
📱 ANCPGenética

A seriema é capaz de correr até 50 km/h e seu canto pode ser ouvido por quilômetros de distância.

**VELOZ
E NOTÁVEL,**
assim como o serviço
fotográfico deve ser.

A ave é conhecida ainda por andar em dupla, assim como **JM Matos & Nelore Vera Cruz,** juntos em mais um ano espetacular.

OBRIGADO!

MARCANTE
como o canto das
seriemas.



VÍDEOS & FOTOS RURAIS

(34) 99107-9381 / @ JmMatos1

O Faraó da genética: o touro em coleta recordista da Alta em venda de sêmen. 600 mil doses comercializadas.

Em tempos de alta rotatividade de genética em que touros ficam “defasados” no prazo de uma estação de monta, o que poderia fazer um touro de 12 anos se manter na liderança de vendas? O touro Faraó FVC é filho de REM USP, um dos genarcas modernos da raça Nelore, assim como tantos outros filhos USP contratados por centrais de inseminação. Mas, o que ele tem de diferente?

O touro Faraó FVC, contratado pela equipe da Cria Fértil para compor a bateria da Alta, foi identificado devido ao excepcional desempenho para ganho de peso, rendimento de carcaça e eficiência alimentar pelo Programa Nelore Qualitas, quando ainda era uma possível promessa. Com a chancela e confirmação de sua capacidade produtiva em três Programas de Melhoramento (ANCP, PMGZ e Qualitas), Faraó FVC vem, desde a sua contratação, mantendo-se no topo de ven-

das e acumulando premiações. É o touro jovem mais vendido pela Alta em 2016, aos 4 anos, líder de vendas entre os touros jovens de 3 a 5 anos, em 2017, permanecendo em segundo lugar na bateria geral de touros Nelore da central, com volume de vendas superior a touros mais “erados”. Nesse ano, a primeira posição foi ocupada pelo seu pai, REM USP, o que já demonstrava que este touro jovem era diferente e que os resultados que ele entregava aos que compravam seu sêmen levava à recompra. Esse feito é sinal de

satisfação dos clientes e da qualidade da produção do Faraó FVC.

O que os criadores procuram em um reprodutor, seja em rebanhos seleção ou comercial? Que tenha excelente crescimento e ganho de peso, mas que necessite de menos alimento para alcançar esse ganho, sendo eficiente e com redução no custo de produção, além de colocar muita carne na carcaça. Faraó FVC prometeu com seu próprio desempenho e entregou também no dos seus filhos. Mas foi além, esse reprodutor foi um dos touros mais jovens a receber o selo Concept Plus, o que atestou também a sua alta qualidade reprodutiva e fertilidade. O famoso “amigo do veterinário”, entregando índices de prenhez no topo. A fertilidade, o desempenho e a carcaça fecham o tripé da lucratividade na pecuária de corte.

Com grande capacidade de congelar sêmen e também grande produção, Faraó FVC vende tudo o que produz. Se no melhoramento esperamos que os filhos sejam melhores que os pais, a consagra-

ção de Faraó FVC veio com a contratação de três de seus filhos por centrais: os touros Egito FVC (Alta), Líder FVC (Araucária) e QTL-Rendimento FVC (Semex), além do seu neto Cairo FVC (ABS). Aos 12 anos de idade, é um touro que se mantém no topo dos sumários e de vendas, sendo o mais vendido do país, com a marca de 600 mil doses e produzindo mais e mais. Considerando toda a sua família, vendeu mais de 1 milhão de doses de sêmen. No Programa Nelore Brasil da ANCP, este touro já bate a marca de mais de 3.540 filhos avaliados, e mais de 800 netos. Com contribuição expressiva também no Geneplus e PMGZ, Faraó bate a marca de mais de 4.820 filhos avaliados, presentes em mais de 220 rebanhos. Esses valores confirmam a grande contribuição que esse genearca atual teve para a pecuária brasileira, com ampla disseminação também através de seus filhos e seus netos. Além de ter sido utilizado internacionalmente, com muitos filhos na Bolívia, Paraguai, Panamá, Colômbia e outros países.



“Desde sua chegada à central, o touro Faraó já demonstrava um futuro promissor. No seu primeiro ano de coleta, destacou-se como o touro jovem mais comercializado entre todos os criatórios, evidenciando seu potencial com vendas expressivas. Essa performance inicial foi crucial, pois, já na sua primeira estação de monta completa, Faraó recebeu o selo de fertilidade Concept Plus, indicando sua capacidade de emprenhar acima da média. Esse reconhecimento não apenas valorizou sua genética, mas também impulsionou suas vendas, já que touros com o selo Concept Plus tendem a ser mais procurados. Filho do touro Rei, que até então era recordista de vendas na Alta, Faraó seguiu os passos de seu progenitor, consolidando-se, com o tempo, como o touro vivo com o maior volume de vendas de sêmen no Brasil. Com mais de 600.000 doses comercializadas, sua demanda se mantém alta mesmo após 12 anos desde sua introdução em 2012. Em 2023, ele foi o touro da Alta que mais vendeu sêmen, abrangendo todas as raças, uma façanha notável para um animal de sua idade. Sua produção no campo é excepcional, justificando a alta procura: Faraó não só gera fêmeas de alta produção, longevas e férteis, mas também machos com alto valor agregado, além de animais destinados ao abate que apresentam desempenho e rendimento superiores. Já é avô de touros em centrais, evidenciando sua capacidade de transmitir qualidades valiosas, mantendo-se relevante no mercado pela entrega consistente de resultados.” +



Rafael Jorge,
Gerente de Produtos
ALTA



Faraó

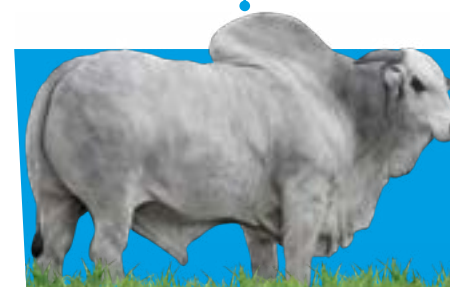


FARAÓ FVC (600 mil doses)

Uma família com mais de
1 MILHÃO
de doses vendidas



Cacique FVC
IRMÃO (177.340 doses)



Rendimento FVC
FILHO (69 mil doses)



Líder FVC
FILHO (202 mil doses)



Egito FVC
FILHO (45 mil doses)



Cairo FVC
NETO (3.150 doses)



LEILÃO VIRTUAL MATRIZES DE PROVA

Genética
Vera Cruz
para fazer
REBANHO



14 JUNHO 2024

SEXTA-FEIRA
20H30 • CANAL DO CRIADOR

NÓS INDICAMOS



LEILOEIRA



TRANSMISSÃO



RETRANSMISSÃO



veracruz
NELORE

ABS neo
Nelore
UM PRODUTO: NÚCLEO neo

Sexcel
Sexed Genetics™

SOLUÇÕES EXCLUSIVAS

para resultados superiores

A ABS garante a maior velocidade no melhoramento genético com as ferramentas tecnológicas certas para o seu rebanho.



@ f ▶ abspecplan
(34) 3319-5400 | absglobal.com/br

NINGUÉM ENTENDE MAIS
DE **TECNOLOGIA** PARA O
progresso genético
QUE A ABS



Nelore Vera Cruz e ABS: 15 anos de parceria e mais de 1 MILHÃO de doses de sêmen comercializadas

Gustavo Morales e Plínio Queiroz, 2014.



Há exatos 15 anos, começava uma parceria com o objetivo de beneficiar toda a cadeia produtiva da pecuária nacional. De um lado, o Nelore Vera Cruz, com mais de 30 anos de seleção da raça e, do outro, a ABS, líder em fornecimento de genética bovina. Atualmente, a Vera Cruz é uma das principais abastecedoras de genética da ABS, em função do rigoroso trabalho de seleção que desenvolve e da entrega que faz ao mercado de touros Nelore PO melhoradores, capazes de elevar a eficiência produtiva do rebanho e a lucratividade do negócio.

Neste ano marcante, ABS e Nelore Vera Cruz superaram a marca de 1 milhão de doses de sêmen comercializadas, o que representa uma grande contribuição para o progresso genético do rebanho nacional. A primeira contratação de destaque foi o touro **CACIQUE FVC**, bicampeão de vendas em 2013 e 2014, atingindo 161.426 doses comercializadas. E, desde então, anualmente, um novo destaque da seleção Vera Cruz passa a integrar a bateria da ABS, sendo o touro **Tsunami** a grande promessa do mercado em 2024. **TSUNAMI FVC** é filho de **TORNADO FVC** e neto de **MUTRECO FVC**, outros dois destaques da bateria ABS, que juntos somam milhares de doses comercializadas.

“Vale destacar que a fertilidade é um dos diferenciais da genética Vera Cruz e seus touros sempre conquistaram a certificação IATFmax da ABS, que identifica touros jovens superiores em IATF, para agregar valor e aumentar a lucratividade dos pecuaristas. O mercado acredita e confia no trabalho da Vera Cruz, que é sinônimo de produtos provados, eficientes e modernos”, destaca o Gerente de Mercado e Contas-Chave Corte da ABS, Gustavo Morales. Para oferecer genética de ponta ao mercado, a Vera Cruz submete seus animais à constante avaliação dos principais programas de melhoria genético do país: ANCP, PMGZ e Genplus/Embrapa. Também utiliza ultrassonografia de carcaça para medição de área de olho de lombo (AOL), espessura de gordura subcutânea (EGS) e marmoreio (MAR). E os animais ainda participam de diversas provas de desempenho e pesquisas científicas, gerando dados importantes para a seleção e garantindo uma evolução constante do plantel.

“Com certeza, é uma das fazendas que mais investem em pesquisa e tecnologia em prol do melhoramento genético, entregando ao mercado animais que realmente fazem a diferença no Nelore de seleção e nos rebanhos em que são utilizados. Nos orgulhamos desta parceria e esperamos contribuir cada vez mais para disseminar esta genética no país e no mundo”, ressalta Gustavo Morales. +



“É junto dos

Foi junto de cada um de vocês que a Nativa Propaganda evoluiu oferecendo soluções de comunicação para o meio rural por

35 ANOS!

Temos orgulho de conviver com clientes como o **NELORE VERA CRUZ,**

que nos agrega, que nos traz novidades, inspiração e boas histórias.

Estar ao lado de gente de verdade é um dos grandes segredos da vida. Muito obrigado por fazerem parte da nossa trajetória.

“É junto dos bão que a gente fica mió!” Guimarães Rosa

que a gente
fica mió.”

www.nativapropaganda.com.br
@ NativaPropaganda

35
ANOS



Como GANHAR DINHEIRO na pecuária?

Antonio Chaker, Instituto Inttegra
Micheline Braga, Otimiza Gestão Rural



O sucesso na atividade pecuária depende de diversos fatores e começa pela monetização eficiente de seus principais ativos: o gado, a terra e o fluxo de caixa. Segundo referências do Instituto Inttegra, que se dedica ao benchmarking em métricas agropecuárias, as fazendas de maior sucesso financeiro são aquelas que conseguem entregar resultados financeiros expressivos, representando 5% ou mais do valor de suas terras, 20% ou mais do valor do gado, e uma margem sobre vendas superior a 35% do faturamento.

Tabela 1 – Distribuição de resultados econômicos por quartil e potencial

Indicador	Quartil				Potencial
	Piores 25%	25% a 50%	50% a 75%	Melhores 25%	
Margem sobre a venda (%)	< 10,2	10,2 a 29,8	29,8 a 44,8	> 44,8	53,6
Resultado sobre o valor do rebanho (% a.a.)	< 0,6	0,6 a 9,3	9,3 a 18,7	> 18,7	27,9
Resultado sobre o patrimônio terra (% a.a.)	< 0,4	0,4 a 1,9	1,9 a 4,6	> 4,6	7,5

Para a conquista dos melhores resultados destacados ao lado, é importante a união de três fatores chaves: Gente, Gestão e Produção. Dessa forma, é necessário conhecer detalhadamente cada um desses fatores, visto que eles irão revelar o segredo de uma atividade lucrativa.

Além da gestão financeira e dos ativos, um elemento crucial para o sucesso na pecuária é o fator humano, que envolve liderança e gestão de equipe. A liderança eficaz é a que consegue definir e transmitir uma visão clara, conectar-se com as pessoas, promover a transformação e buscar constantemente o bem-estar da fazenda e da equipe.

A construção de uma cultura organizacional positiva, baseada em valores como respeito, inovação, zelo e transparência, é fundamental para criar um ambiente produtivo e harmonioso.

A autonomia da equipe é outro aspecto vital, que permite que os colaboradores tenham a liberdade e a responsabilidade de tomar decisões e solucionar problemas, o que contribui para uma maior eficiência e foco em resultados. Para alcançar essa autonomia, é essencial que os colaboradores tenham um objetivo claro, domínio sobre suas funções, acesso à educação continuada e ao treinamento, fatores que são frequentemente negligenciados no setor agropecuário.

O desenvolvimento de novas habilidades e a motivação da equipe podem ser alcançados por meio de cursos, visitas a outras propriedades, para aprender com suas práticas bem-sucedidas, e abertura para receber críticas e sugestões. Além disso, é necessário criar um senso de propósito e pertencimento, que vá além da motivação financeira e construa um projeto que inspire e motive a equipe.

A gestão de pessoas na pecuária também envolve a adoção de práticas que promovam o engajamento, como valorização das opiniões dos colaboradores e o afastamento de comportamentos e de discursos que diminuam a importância de suas contribuições. A seleção e o recrutamento cuidadosos são fundamentais para formar uma equipe alinhada com a cultura e os objetivos da fazenda.

Em resumo, o sucesso na pecuária não se limita à gestão eficiente dos ativos, mas passa também pela liderança inspiradora, gestão de pessoas focada em resultados, desenvolvimento e motivação da equipe, e a criação de um ambiente de trabalho que promova o senso de pertencimento e propósito. Tais práticas não apenas melhoram a produtividade e o retorno financeiro, mas também contribuem para a sustentabilidade e o crescimento a longo prazo da atividade pecuária.

A gestão eficaz é fundamental para o sucesso de uma fazenda, e a essência para atingir metas estabelecidas. Segundo o Prof. Vicente Falconi, referência em administração moderna, gestão é sinônimo de esforço contínuo para alcançar objetivos pré-definidos, e enfatizar que a ausência de metas equivale à falta de gestão. Três pilares sustentam essa abordagem: um projeto orientado a resultados, a excelência na execução e adoção de rotinas de acompanhamento rigorosas.

Para implementar uma gestão eficaz, é necessário adotar um planejamento estratégico de longo prazo, idealmente estendendo-se por oito anos, com revisão anual. Esse planejamento deve ser baseado em metas econômicas claras, como alcançar um retorno de 5% sobre o valor da terra e de 20% sobre o valor do gado, definindo assim os objetivos de faturamento e gastos permitidos. A execução desse plano requer um orçamento detalhado, um cronograma de atividades e uma equipe competente, equipada com as ferramentas necessárias para operar com eficiência.



O monitoramento do progresso é realizado por meio de rotinas semanais, mensais, trimestrais e anuais, permitindo ajustes e atualizações constantes das estratégias para garantir que as metas sejam atingidas. Essa abordagem pragmática é crucial, mas, para sustentar resultados a longo prazo, é essencial que a fazenda também produza resultados não monetários, indicando que está operando corretamente e com uma equipe engajada.

Além disso, é fundamental identificar para quem a propriedade deve gerar valor. Enquanto alguns podem ver a geração de lucro para os proprietários como o único objetivo, a experiência mostra que as fazendas mais lucrativas são aquelas que visam criar valor para uma ampla gama de stakeholders, incluindo família, equipe, animais, comunidade local, planeta e o setor agropecuário.

rio em geral. Essa abordagem equilibrada entre resultados tangíveis e intangíveis, como orgulho, reconhecimento e uma sucessão bem-sucedida, é o que impulsiona o sucesso sustentável.

A produção é outro elemento vital na lucratividade de uma fazenda, pois abrange práticas como manejo adequado de pastagens, estratégias de entressafra, suplementação de precisão, layout inteligente da fazenda, reprodução e genética otimizadas, sanidade e atenção à ambiência e bem-estar animal.

Indicadores como produção de arrobas por hectare, lotação, ganho médio diário global, quilos de bezerro desmamado por vaca exposta, mortalidade, taxa de desfrute e ganho de carcaça líquida por dia em confinamento são fundamentais para medir o sucesso técnico e econômico da atividade.

Tabela 2
Distribuição de resultados zootécnicos em propriedades de ciclo completo por quartil e potencial

Indicador	Quartil				Potencial
	Piores 25%	25% a 50%	50% a 75%	Melhores 25%	
Mortalidade animais adultos (%)	> 1,7	1,24 a 1,7	0,89 a 1,24	< 0,89	0,29
Mortalidade animais jovens (%)	> 1,72	1,19 a 1,72	0,85 a 1,19	< 0,85	0,23
Mortalidade bezerros (%)	> 4,85	3,36 a 4,85	2,53 a 3,36	< 2,53	1,03
Mortalidade geral (%)	> 2,3	1,68 a 2,3	1,23 a 1,68	< 1,23	0,49
Taxa de desfrute (%)	< 33,5	33,5 a 40,3	40,3 a 48,3	> 48,3	63,3
Ganho médio diário global (kg/dia)	< 0,301	0,301 a 0,358	0,358 a 0,421	> 0,421	0,561
Ganho médio diário a pasto (kg/dia)	< 0,28	0,28 a 0,328	0,328 a 0,388	> 0,388	0,472
Lotação pasto (UA/ha)	< 0,8	0,8 a 1,1	1,1 a 1,4	> 1,4	1,8
kg carcaça/cabeça/ano (kg/cab)	< 55,5	55,5 – 67,5	67,5 – 79,5	> 79,5	102
kg desmamado por vaca exposta (kg/vaca)	< 125	125 a 144,2	144,2 a 164,7	> 164,7	182,2

Em resumo, a gestão na agropecuária exige um compromisso com a definição e o alcance de metas claras, execução de excelência e monitoramento constante e rigoroso. Além disso, deve-se buscar um equilíbrio entre o sucesso financeiro e a criação de valor para todos os envolvidos, apoiados por uma produção eficiente e responsável. Este é o caminho para garantir não apenas a lucratividade, mas também a sustentabilidade e o legado positivo de uma fazenda. +

Siga o Nelore Vera Cruz nas redes sociais: **NELOREVERACRUZ**



Josserrand Massimo Volpon
Advogados Associados

📍 **MATRIZ GOIÂNIA**
(62) 3942-5000 / 99975-3888

📍 **UNIDADE BELO HORIZONTE**
(31) 2115-2545 / 99764-3937

📍 **UNIDADE SÃO PAULO**
(11) 3508-2660 / 94309-0170

📍 **UNIDADE RIO DE JANEIRO**
(21) 3512-0527 / 99760-8660

Faraó da genética

Touros extremamente equilibrados nas avaliações,
precoces, pesados, férteis e produtivos.



3,3 milhões de doses de sêmen vendidas: a Excelência Genética do Nelore Vera Cruz

A Fazenda Vera Cruz se destaca pela inovação e qualidade no cenário pecuário nacional. Com décadas dedicadas ao aprimoramento genético da raça Nelore, trabalhamos para moldar o futuro da pecuária, combinando tradição com as mais avançadas tecnologias em genética. O resultado são animais que não apenas atende, mas excede as expectativas do mercado, impulsionando a produtividade dos nossos clientes. A credibilidade da genética produzida pelo Nelore Vera Cruz é corroborada pelas parcerias estratégicas com importantes centrais de venda de sêmen, que veem na fazenda um pilar de qualidade e inovação.

Delmiro Rodrigues, da CRV, destaca o sucesso comercial alcançado através da parceria, ressaltando a consistência e solidez da seleção genética da Vera Cruz como fatores chave para o sucesso. William Xavier, da Accelerated Genetics, enaltece a tradição e a tecnologia de ponta da fazenda, que garantem o futuro da genética bovina. Marcelo Vezozzo, da Araucária Genéti-

ca Bovina, e André de Souza e Silva, da Semex, também expressam sua admiração pela credibilidade e inovação que a Vera Cruz traz para o mercado, reforçando a confiança e a responsabilidade que a fazenda carrega no avanço da pecuária. Leandro Cruppe, da Select Sires, destaca a proficiência do Nelore Vera Cruz em produzir genética de alta qualidade com consistência. Estes depoimentos nos mostram que estamos no caminho certo e ter o reconhecimento da qualidade genética do Nelore Vera Cruz produz, por parte das maiores centrais de reprodução bovina do país, nos motiva a causar cada vez mais um impacto significativo na pecuária de corte brasileira, combinando tradição, inovação e o compromisso com a excelência.



"A Vera Cruz é uma das fazendas que mais investe em pesquisa e tecnologia em prol do melhoramento genético, entregando ao mercado animais que realmente fazem a diferença no Nelore de seleção e nos rebanhos que são utilizados. Nos orgulhamos desta parceria e esperamos contribuir cada vez mais para disseminar esta genética no país e no mundo."

Gustavo Morales,
Gerente de Mercado e Contas-Chave Corte, ABS



"A parceria entre a CRV e o Nelore Vera Cruz fundamenta-se em um sucesso comercial notável, com touros contratados destacando-se como líderes de venda. A CRV, ao buscar um

touro na Vera Cruz, encontra uma seleção notável por sua consistência, solidez em linhagens de vacas e uma seleção rigorosa. Isso facilita a identificação do touro ideal para o mercado a cada safra, trazendo-nos grande segurança. O resultado é um sucesso comercial evidente, com alta procura e, especialmente, uma significativa taxa de recompra por parte dos clientes."

Delmiro Rodrigues,
Gerente de Mercado Corte, CRV



"A Fazenda Vera Cruz é sinônimo de tradição em genética, combinada com alta tecnologia, assegurando o futuro das próximas gerações. O trabalho sério na identificação dos me-

lhores exemplares nos oferece segurança na escolha dos touros."

William Xavier,
Gerente Comercial, Accelerated Genetics





"A relação entre a Alta e a Fazenda Vera Cruz transcende a simples parceria comercial; é uma amizade sólida e de longa data. Essa conexão especial, cultivada entre nós - Rafael,

Everardo e toda a diretoria da Alta - e Jairo, da Fazenda Vera Cruz, é fortalecida por uma sinergia única entre nossas empresas. Ambas as partes almejam oferecer aos nossos clientes resultados tangíveis e significativos através da genética de ponta. A Vera Cruz desempenha um papel crucial nessa missão, fornecendo touros cuidadosamente selecionados e identificados, fruto de um trabalho rigoroso e consistente com o rebanho. Os touros da Vera Cruz são submetidos a uma avaliação abrangente em três programas de melhoramento genético de renome, além de análises genômicas, estudos de precocidade sexual em machos e ultrassonografias de carcaça. Essas avaliações são essenciais para atender às demandas do mercado, garantindo que cada touro selecionado seja respaldado por dados confiáveis e abrangentes. A supervisão técnica de especialistas, como o Divino Humberto da ABCZ, acrescenta uma camada adicional de credibilidade ao processo. Essa metódica atenção aos detalhes e à qualidade confere uma grande confiança na escolha de touros da Vera Cruz para serem ofertados aos nossos clientes."

Rafael Jorge, Gerente de Produtos, Alta



"O Nelore Vera Cruz é uma marca de grande consistência e respeito no cenário nacional, fundamentada em critérios rigorosos de seleção, estreitamente vinculada à produtividade. Sua reputação é um reflexo de sua dedicação à excelência em genética."

André de Souza e Silva,
Gerente Corte Zebu, Semex



"Nelore Vera Cruz se destaca na produção de genética com consistência e garantia de qualidade, contribuindo significativamente para o aprimoramento da pecuária brasileira. A credibilidade, conquistada ao longo dos anos, é fruto de uma combinação de ciência aplicada e dedicação intensa, uma fórmula que se prova eficaz em diversos setores produtivos ao redor do mundo. Com discernimento na aplicação de conceitos de produção de gado CEIP, respeitando as características intrínsecas da raça Nelore e aderindo aos princípios de todos os programas de melhoramento genético do PO, a Vera Cruz se estabelece como um exemplar da harmonia entre o prático e o ideal. É com grande satisfação que temos acesso a essa fonte enriquecedora de genética, possibilitando ao mercado o benefício de um trabalho tão excepcional."

Leandro Cruppe,
Diretor de Pesquisa e Desenvolvimento,
Select Sires



"A colaboração entre a Araucária Genética Bovina e a Fazenda Vera Cruz é um marco de credibilidade e inovação no setor pecuário, destacando-se pela combinação de conhecimentos em genética bovina de ponta, elevando o nível de qualidade. Esta parceria fortalece a confiança e a responsabilidade perante o mercado, representando a excelência do setor agropecuário."

Marcelo Vezozzo,
Diretor Presidente, Araucária Genética Bovina



NATIVA



UM ATALHO NO MELHORAMENTO GENÉTICO!

A **In Vitro Cerrado** tem uma trajetória de mais de 12 anos no mercado, destacando-se pelo uso das **tecnologias mais avançadas** e uma equipe técnica especializada em **fertilização in vitro** para gado de corte e leite.

Oferecemos aos produtores uma maneira eficaz de **aumentar a eficiência reprodutiva** de seus rebanhos.

- ✓ **VENDA DE GENÉTICA** por meio de embriões congelados DT (Direct Transfer) ou embriões a fresco.
- ✓ **PRODUÇÃO DE EMBRIÕES** para veterinários parceiros.
- ✓ **ASPIRAÇÃO FOLICULAR** de doadoras, produção e transferência de embriões.
- ✓ **CONGELAMENTO** de embriões.



Seleção e produção



Embriões sexados



Otimização do tempo de reprodução



Maximização da funcionalidade



Aumento da lucratividade

Entre em contato com nossos representantes:

(62) 3432-3619 | (62) 98101-0837
@ invitrocerrado

invitrocerrado.com

SÊMEN COM
ALTA FERTILIDADE
E PADRÃO DE
QUALIDADE
INTERNACIONAL



*Faroá da
preservação*

Ao longo de mais de 30 anos de
seleção, o Neloire Vera Cruz sempre
esteve atento e respeitando a
natureza, a fauna e a flora.

Saiba tudo sobre o 16º Leilão de Touros

Os pecuaristas interessados em adquirir touros geneticamente superiores, fruto da seleção genética moderna e concisa e da avaliação interna única e consagrada do Nelore Vera Cruz, já podem se programar: a edição anual do Leilão de Touros Vera Cruz, que tem por tradição ofertar o melhor da genética Nelore, será realizada de forma virtual no dia 04 de agosto, a partir das 14h, com organização da Estância Bahia, transmissão pelo Canal Terraviva e retransmissão pelo aplicativo EBL Web. A entrega dos touros é gratuita até 1500 km e com uso das melhores práticas de bem-estar animal.

Serão ofertados 200 touros, classificados como os melhores touros da safra 2022 do Nelore Vera Cruz, o "Pacote de genética lucrativa". Além da alta avaliação genética com DEPs genômicas, esses animais se destacaram na avaliação interna Vera Cruz, recebendo a Cifra, pois apresentam excepcional desempenho para crescimento,

perímetro escrotal, acabamento e rendimento de carcaça, além da carcaça frigorífica e biotipo funcional, marca registrada do criatório. São reprodutores prontos para serem usados na mesma estação de monta em qualquer plantel de rebanho PO ou comercial, com exame andrológico e avaliação para puberdade sexual.

Uma verdadeira vitrine de qualidade genética da raça Nelore, com mais de 30 anos de seleção, o Nelore Vera Cruz oferta animais comprovadamente melhoradores que vão com selo de qualidade e garantia de funcionalidade, precocidade sexual, eficiência reprodutiva, ganho em peso, peso corporal e alta produção de carne. "Nós só vendemos os Elites e Superiores da nossa avaliação interna", afirma o pecuarista Jairo Machado Filho. "Fica aqui nosso agradecimento aos clientes das edições anteriores que confiaram no nosso trabalho e o convite para que participem do remate deste ano", finaliza Jairo.

OS REPRODUTORES OFERTADOS POSSUEM AS SEGUINTE INFORMAÇÕES:

- Avaliação genética da ANCP
- Avaliação genética do PMGZ
- Avaliação genética do Geneplus
- Avaliação interna: Índice Vera Cruz
- Informações de área de olho de lombo e espessura de gordura
- Informações de precocidade sexual de machos

ANIMAIS CERTIFICADOS PARA:

- Cifra Vera Cruz
- CEIP ANCP
- CSG PMGZ
- Registro Definitivo

ANIMAIS INDICADOS PARA:

- PNAT (Programa Nacional de Avaliação de Touros Jovens)
- RP (Reprodução Programada)



16º LEILÃO VIRTUAL
veracruz
 N E L O R E

04 AGOSTO 2024
 DOMINGO • 14H
 TERRAVIVA

EMBRIO
FS
 FIV e TE

Produção de embriões IN VITRO e IN VIVO

A Embrios Tecnologia para Reprodução tem **33 anos** de experiência em transferência de embriões e uma parceria bem sucedida de **17 anos** com o **Nelore Vera Cruz**.



👤 Fábio Silveira dos Santos ✉ fsviv@hotmail.com ☎ (17) 99745-1461

📍 Rodovia Feliciano Sales Cunha Km 501 - Nhandeara-SP



terram.agr.br

A FERT.
BIOFERTILIZANTES

www.afert.bio

FERTILIZANTE COM A MELHOR
TECNOLOGIA DO MUNDO



MCTI
Ministério da Ciência,
Tecnologia e Inovação

PARCERIA
COM A REVENDA



- ✓ MAIOR FERTILIDADE NO SOLO
- ✓ MAIS @ POR HECTARE
- ✓ MELHORA DA MICROBIOTA
- ✓ MAIOR RETENÇÃO DE ÁGUA
- ✓ PARA TODAS AS CULTURAS



Tudo em um único pellet, para atender a necessidade da sua lavoura e pastagem. Estamos sempre investindo em pesquisa para estar sempre a frente no mercado.

FALE CONOSCO (44) 99854-0091 | contato@afert.bio



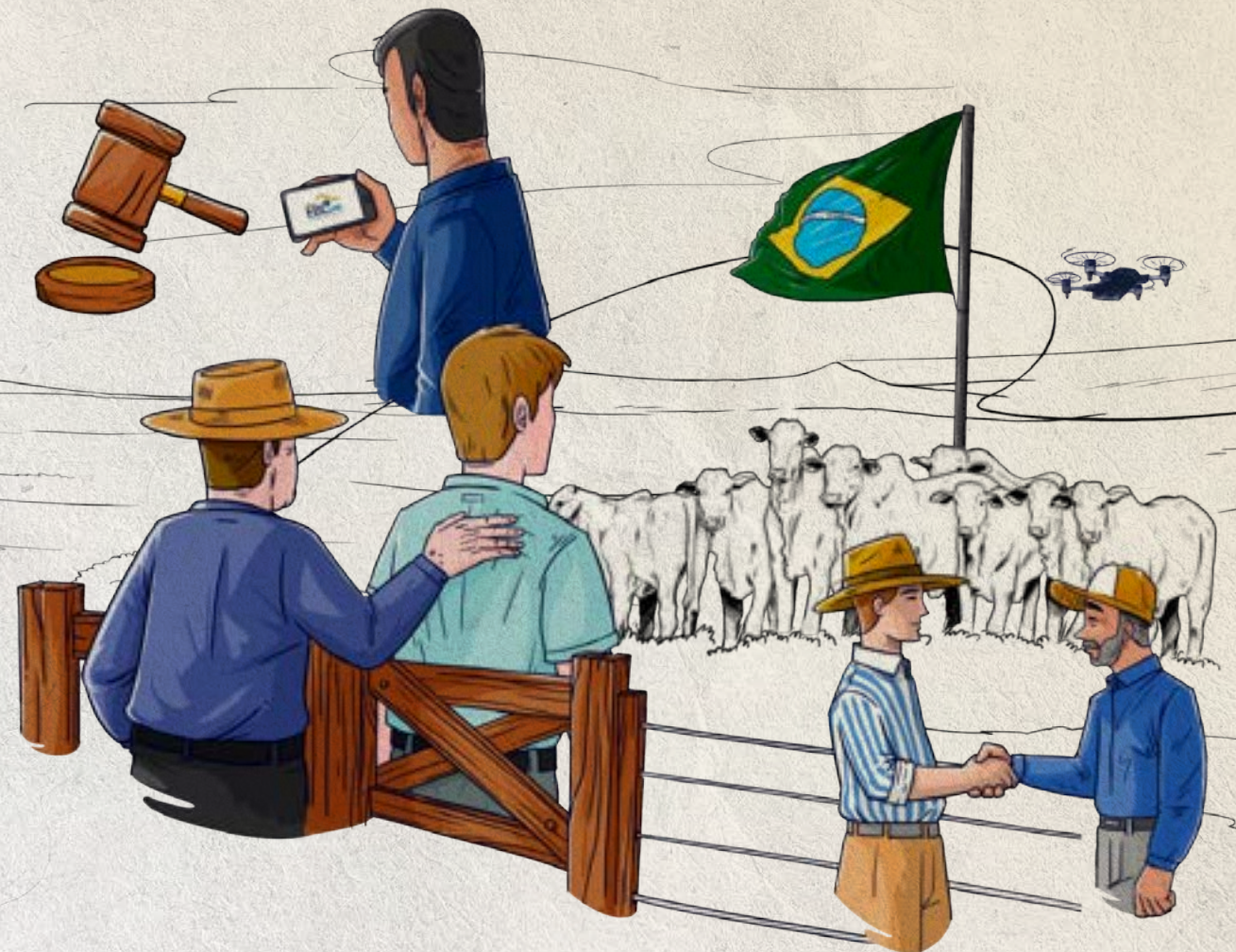
Legado

Para nós, é muito mais que uma simples palavra...

É o que nos inspira e nos guia desde 1991 a serviço da pecuária brasileira.

É ser apaixonado pelo que faz

É ser referência em leilões de sucesso, com milhares de clientes satisfeitos e colaboradores motivados pelo próximo lance.



Inovando a Pecuária
Inspirando Gerações

Estância Bahia
LEILÕES

A Serviço da Pecuária Brasileira.

www.estanciabahia.com.br

Assista nossa campanha



Leia o QRcode

NOBEL FVC
BELO J MACHADO x FARAÓ FVC

ARAUCÁRIA
GENÉTICA BOVINA
Sempre a melhor genética.

Seu rebanho merece esse prêmio!



Sêmen disponível:

(43) 3315-3500

(43) 99908-8928

Araucária, 33 anos de
comprometimento com o
avanço da pecuária.

SEJA LEMBRADO

da porteira para fora

GESTÃO E PRODUÇÃO DE CONTEÚDOS
PARA SUA FAZENDA



A gente fala a
língua do Agro!



@jirehcomunicacaoagro

16 997176993

LEILÃO

Baby

DE PROVA

Ueracruz **ACN**
AGROPECUÁRIA
E PARCEIROS DE FIV

22 AGO 2024
Quinta-feira 20h
CANAL RURAL



50 BEZERRAS de FIV
TOP EM AVALIAÇÃO

NÓS INDICAMOS

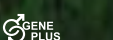
ASSESSORIA

AVALIAÇÃO

LEILOEIRA

TRANSMISSÃO

RETRANSMISSÃO



SEJA NOSSO PARCEIRO DE FIV ou compre nossa genética através de **embriões** congelados

Dica do **Jairo Machado:**

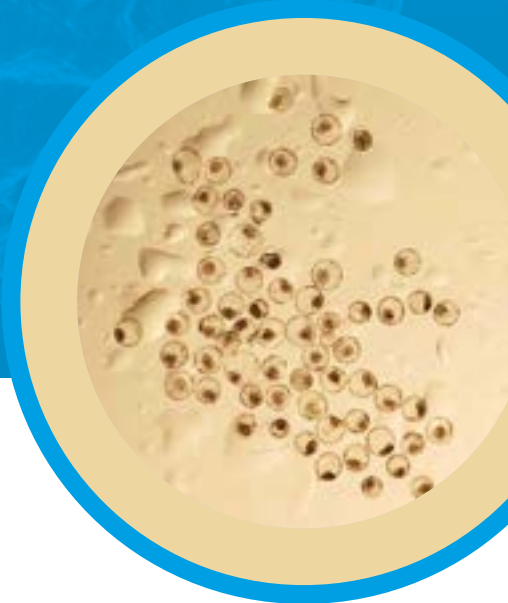
Faça um rebanho em um ano!
Comece com genética nova e moderna de criatórios que trabalhe com seriedade no mercado. Conecte-se com pessoas de sucesso, que querem transferir genética melhoradora e conhecimento. Se a Vera Cruz tiver a honra de ser a escolhida, você pode esperar minha atenção total. Você quer saber quais são as suas necessidades e expectativas e iremos atendê-las. Se quiser enfrentar o mercado com os animais da parceria, nosso leilão da ExpoGenética está de portas abertas.

COMO FUNCIONA O PROGRAMA?

A aspiração de oócitos é realizada na Fazenda Vera Cruz, para produção dos embriões via Fertilização In Vitro (FIV), com acasalamento dirigido com os melhores touros avaliados nos programas de melhoramento genético da raça Nelore; Quantidade mínima da parceria: 100 prenhez; As receptoras são matrizes comuns e são sincronizadas na fazenda do parceiro; Os embriões são transferidos, na fazenda do parceiro, 9 dias após a retirada dos implantes (mesmo protocolo de IATF);

A transferência dos embriões é acompanhada e comunicada à ABCZ pela equipe da Fazenda Vera Cruz;
O diagnóstico de prenhez das receptoras é realizado aos 30 dias da fertilização, e a sexagem aos 60 dias;
Divisão da parceria: 50% para a Vera Cruz e 50% para o parceiro (na desmama);
O custo da produção das prenhez, RGN, creep e genotipagem é pago pelo parceiro e fica em média de 2@ de boi.

Entre em contato com o Nelore Vera Cruz e veja como ser um parceiro de FIV. Esta é uma oportunidade para alavancar a qualidade dos seus resultados em menos tempo, introduzindo em seu rebanho uma genética provada e com anos de investimento em tecnologias.



A parceria que o Nelore Vera Cruz oferece ao mercado multiplica o que ele tem de melhor dentro do seu rebanho. Essa é uma oportunidade única para quem quer adquirir o melhor de uma genética provada, mas a baixo custo.

As doadoras envolvidas nesse projeto são matrizes consagradas dentro do rebanho, como mães de reprodutores contratados por centrais de coleta de sêmen ou destaques dentro do foco de seleção do criatório, que é maior precocidade nos partos e abates com maior rendimento de carcaça. Os parceiros almejados para este projeto são

aqueles criadores interessados em produzir uma genética melhoradora – touros e matrizes – dentro de sua propriedade, sem grandes investimentos, pois a aquisição de animais com essa bagagem genética nem sempre é conseguida no mercado ou ainda requer altas aplicações de recursos. E não para por aí. Na certeza dos resultados já consolidados nesta modalidade de parceria, o Nelore Vera Cruz abre as portas do seu melhor leilão dentro da ExpoGenética para que os animais destaques sejam vendidos em parceria.

Jairo Machado Filho

(62) 99972-5454

jairo@neloreveracruz.com.br



Cilso Lindolfo

(66) 99934-9955

gerente@neloreveracruz.com.br



Siga o
Nelore Vera Cruz
nas redes sociais:

NELOREVERACRUZ



Faraó da competência

Uma equipe multifuncional e qualificada nos credencia a desenvolver um trabalho de melhoramento genético de altíssimo valor.





CAPATAZES
Fernando, João Paulo, Wemerson,
Afonso, Nerin, Gleique

Rafael (veterinário)
Caio (veterinário)

Andre Junior (agrônomo)
Charles (gerente operacional)



Meire
(financeiro)



Jéssica
(financeiro)

Cilso (gerente)
Solange (escritório)



Milton



Raphael
(escritório)



Fabiana
(escritório)

Muito obrigado

SUPER EQUIPE VERA CRUZ

Vocês são fundamentais para nosso progresso diário. Força, dedicação e confiança em nosso projeto que faz toda a diferença.

JUNTOS SOMOS OS FARAÓS DA GENÉTICA!

EQUIPE
Ronair, Eva,
Divina, Diogo,
Simão, Valdir,
Manoel



Daniel
(zootecnista)



CAPATAZES
Antonio Arlan, Enrique, Divino,
Edilson, Genilson, Andre

CATÁLOGO

Touros em centrais



LEILÃO

Baby

DE PROVA

2º ETAPA

31 AGO 2024

Sábado 12h

CANAL DO CRIADOR

100 BEZERRAS de FIV

TOP EM AVALIAÇÃO



veracruz ACN AGROPECUÁRIA
E PARCEIROS DE FIV

NÓS INDICAMOS



ASSESSORIAS



AVALIAÇÃO



LEILOEIRA



TRANSMISSÃO



RETRANSMISSÃO



Cifrão FVC



MUTRECO FVC

FVC 9681 | NASC.: 13/08/2014



QUARK COL
7308/04 PO PERDIZES
CORALI II PO DA NI

TRUCK DA ALÔ BRASIL
TECELÃO DA SM
2014 DA ALÔ BRASIL
2429 DA MNS

MARISCO
PROVADOR
CADENTE - 576

RALAWA RMVC
RAMBO DA MN
DIOR FIV DA VICK
IRERE DA BONS

PROPRIETÁRIOS:
NELORE VERA CRUZ, CLÁUDIO NUNES BELELLI E ABS

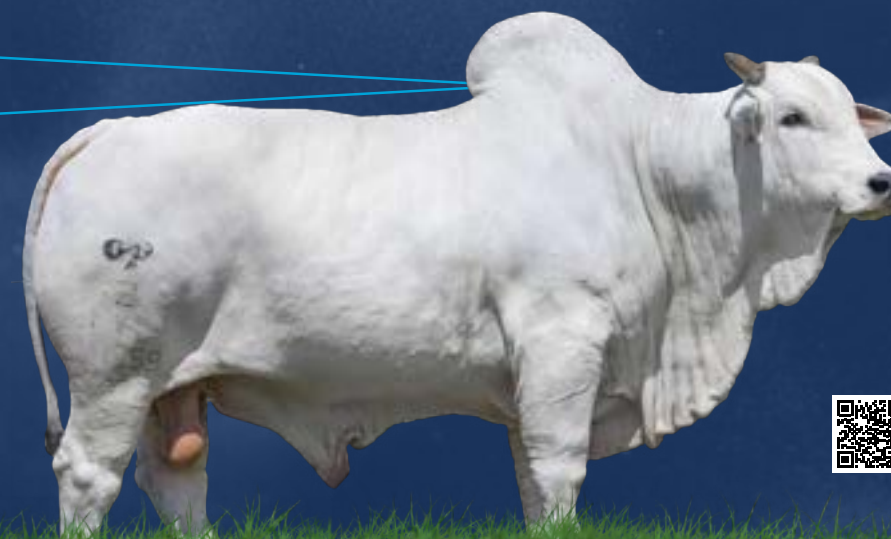


CONFIRA AS AVALIAÇÕES COMPLETAS!
APONTE A CÂMERA DO CELULAR E LEIA O QR CODE.



TSUNAMI FVC

FVC 14999 | NASC.: 23/08/2020



TRUCK DA ALÔ BRASIL
MUTRECO FVC
RALAWA RMVC

TORNADO FVC
REM USP
MADRE FVC
GAIVOTA FVC

REM TORIXOREU
REM ARMADOR
REM RONDA

THAIS FIV FVC
QUARK COL
SKALA RMVC
LIBERDADE MAT.

PROPRIETÁRIOS:
NELORE VERA CRUZ E
LEANDRO MÁRCIO DE SOUZA



CONFIRA AS AVALIAÇÕES COMPLETAS!
APONTE A CÂMERA DO CELULAR E LEIA O QR CODE.



OURO NEGRO FVC

FVC 13452 | NASC.: 06/09/2018



REM RICKET
REM UPONIC
REM SAROMA

REM CALDONEGRO
PROVADOR
REM SABEEHAH
REM OGMAR TE

REM QUISCO
REM USP
REM REGIS

JIBOIA FVC
NUR SARAI MAT
SALE RMVC
MAHATMA MAT

PROPRIETÁRIOS:
NELORE VERA CRUZ, LEANDRO MÁRCIO DE SOUZA E
WORKSHOW AGROPECUÁRIA



CONFIRA AS AVALIAÇÕES COMPLETAS!
APONTE A CÂMERA DO CELULAR E LEIA O QR CODE.



COMBO FVC

FVC 15260 | NASC.: 01/10/2020



REM TORIXOREU
REM ARMADOR
REM RONDA

BELO J MACHADO
REM UPONIC
XAMONIX J MACHADO
PESITA J MACHADO

CALHEIRO
FEDERATIVO DO IZ
ABAFA

PLUVIAL FVC
NOSTAURO TE
FALENCIA FVC
CERTEZA

PROPRIETÁRIO:
NELORE VERA CRUZ



CONFIRA AS AVALIAÇÕES COMPLETAS!
APONTE A CÂMERA DO CELULAR E LEIA O QR CODE.



CAIRO FVC

FVCP 966 | NASC.: 21/08/2019



REM USP
FARAÓ FIV FVC
MADHIJA DA FVC

EGITO FVC
REM VOLATIC
INTADERMICA FVC
REM ADMIRA

REM TORIXORÉU
REM ARMADOR
REM RONDA

PARKESINA FVC
DENTIN FVC
INOVADORA FVC
ELY FIV FVC

PROPRIETÁRIOS:
NELORE VERA CRUZ E ORLEY PACHECO DA LUZ

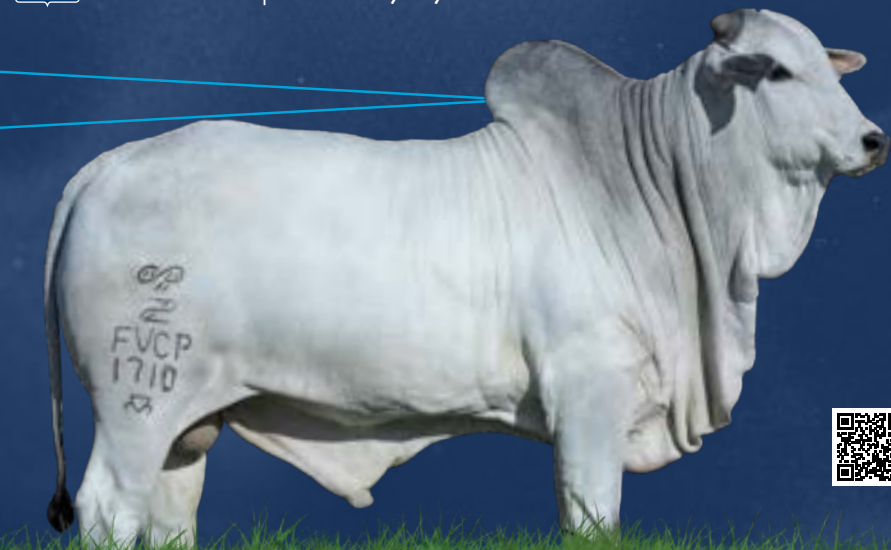


CONFIRA AS AVALIAÇÕES COMPLETAS!
APONTE A CÂMERA DO CELULAR E LEIA O QR CODE.



RICO FVC

FVCP 1710 | NASC.: 08/07/2021



REM RICKET
REM VOKOLO
REM TAKAKA

QUARUP BONS
GANGES COL
MAYA BONS
HARMONIA BONS

REM ARMADOR
REM FORMOSO
REM APEYRA

VIGORAR FIV FVC
TRUCK DA ALÔ BRASIL
PUREZA FIV FVC
TAYLA RMVC

PROPRIETÁRIO:
NELORE VERA CRUZ



CONFIRA AS AVALIAÇÕES COMPLETAS!
APONTE A CÂMERA DO CELULAR E LEIA O QR CODE.

Evol, a evolução dos endectocidas.

A Genética Evoluiu A Nutrição Evoluiu A Sanidade Evoluiu

E para acompanhar os avanços da pecuária, **Evol**. Uma formulação com patente requerida pela Ourofino.



Dual Blend
Dual Protection



HÉRCULES FVC

FVCP 1891 | NASC.: 29/08/2021



REM ARMADOR
REM EMBAIXADOR
REM BATITA
REM HORUS
REM SAGRES
REM EMBOSKADA
REM TEATRICA

FARAÓ FVC
LÍDER FIV FVC
TIPISTA RMVC

VIGILIA FVC
TRUCK DA ALÔ BRASIL
JADE FVC
RALAWA RMVC

PROPRIETÁRIOS:
NELORE VERA CRUZ E NELORE SANTA FÉ



CONFIRA AS AVALIAÇÕES COMPLETAS!
APONTE A CÂMERA DO CELULAR E LEIA O QR CODE.



CICLONE FVC

FVCP 1994 | NASC.: 07/10/2021



REM AGORTAN
REM ESPIA0007
REM CONSTELAÇÃO
REM GARANTIDO
REM ARMADOR
REM DHIISTINTA
REM VASCULHADA

SHERLOCK MAT
AL CAPONE MAT
TABUADA MAT
TIMANDRA FVC
PALERMO MAT
INFLORESCENCIA FVC
REBAH RMVC

PROPRIETÁRIOS:
NELORE VERA CRUZ, CLÁUDIO BELELLI, ARTHUR MADER E ABS



CONFIRA AS AVALIAÇÕES COMPLETAS!
APONTE A CÂMERA DO CELULAR E LEIA O QR CODE.



TRIUNFO FVC

FVCP 2468 | NASC.: 25/01/2022



REM TORIXOREU
REM ARMADOR
REM RONDA
GOLD DA HORA
TRUCK DA ALÔ BRASIL
2332 TE DA HORA
2069 DA JHR

REM VOKOLO
REM FUSCÃO
REM CANADÁ
VIBORA FIV FVC
SHERLOCK MAT
RISOTA FIV FVC
NITRILA FVC

PROPRIETÁRIOS:
NELORE VERA CRUZ, MO AGROPECUÁRIA E NELORE TRIUNFO



CONFIRA AS AVALIAÇÕES COMPLETAS!
APONTE A CÂMERA DO CELULAR E LEIA O QR CODE.



DHIAMON FIV FVC

FVCP 2737 | NASC.: 08/09/2022



- REM AGORTAN
 - REM ESPIAO007
 - REM CONSTELAÇÃO
- REM GARANTIDO**
- REM ARMADOR
 - REM DHISTINTA
 - REM VASCULHADA

- REM ARMADOR
 - REM F22 FIV
 - REM VOTUPORANGA
- VIAGENS FIV FVC**
- MAXIMO FVC
 - SERISSA FVC
 - JACTA FIV FVC

PROPRIETÁRIOS:
NELORE VERA CRUZ E NELORE IMPERIAL

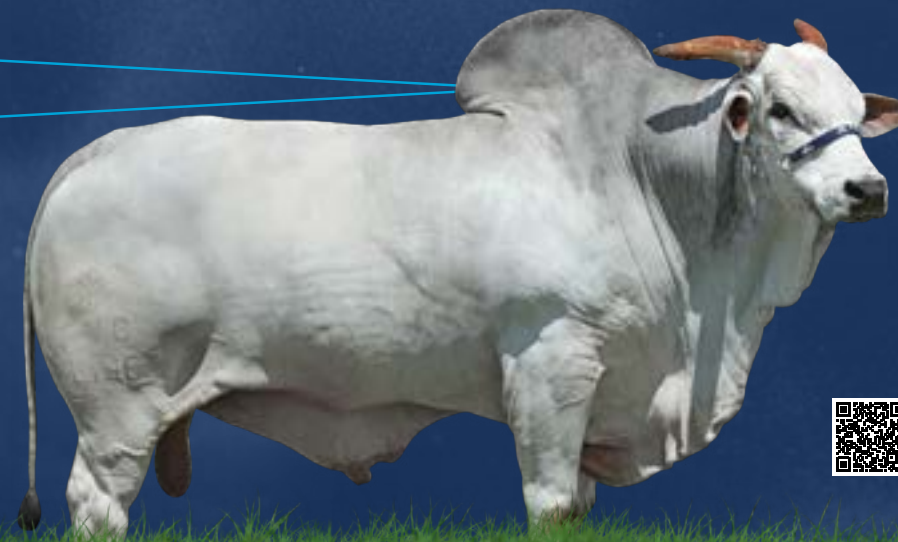


CONFIRA AS AVALIAÇÕES COMPLETAS!
APONTE A CÂMERA DO CELULAR E LEIA O QR CODE.



FARAÓ FVC

FVC 8596 | NASC.: 19/10/2012



- MOYNE
 - REM QUISCO
 - MINALA
- REM USP**
- RAMBO DA MN
 - REM REGIS
 - OLLYNA TE

- ZEFEC ABDALA
 - QUARK COL
 - BNUVA DA COL
- MADHUIA DA FVC**
- BHAJOL POI DA ZEB VR
 - IDEIA DA FVC
 - JUMIARA DA VIENA

PROPRIETÁRIOS:
NELORE VERA CRUZ, FELIPE TIBIRIÇA E ALTA BEEF PROGRAM

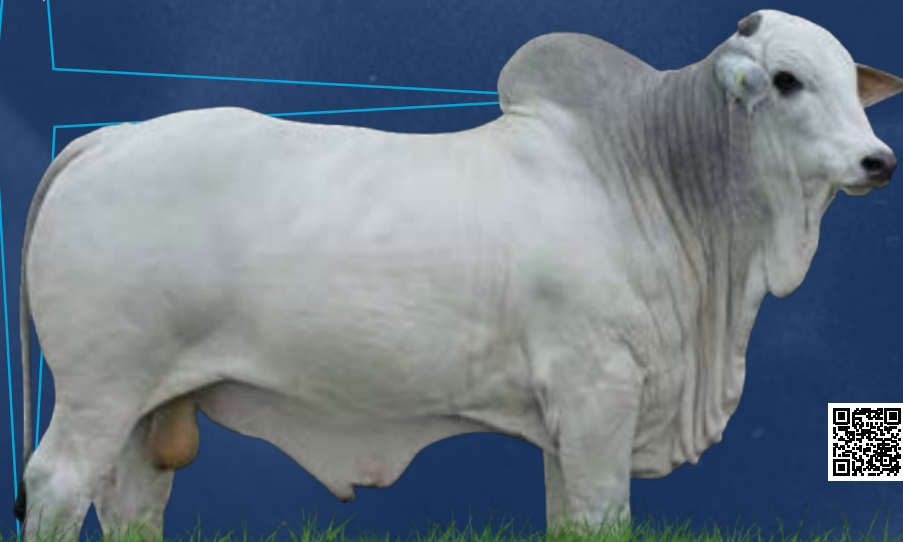


CONFIRA AS AVALIAÇÕES COMPLETAS!
APONTE A CÂMERA DO CELULAR E LEIA O QR CODE.



DEDAL FIV FVC

FVCP 2554 | NASC.: 16/04/2022



- REM AGORTAN
 - REM ESPIAO007
 - REM CONSTELAÇÃO
- REM HERMOSO FIV GENETICA ADT**
- BACKUP
 - REM VOTUPORANGA
 - REM RALI

- REM ARMADOR
 - REM FORMOSO
 - REM APEYRA
- 14814 FVC**
- FARAÓ FIV FVC
 - PAPISTA FIV FVC
 - STAR RMVC

PROPRIETÁRIOS:
NELORE VERA CRUZ E FAZENDA LUTA PAN



CONFIRA AS AVALIAÇÕES COMPLETAS!
APONTE A CÂMERA DO CELULAR E LEIA O QR CODE.



ARTILHEIRO FVC

FVCP 332 | NASC.: 18/09/2015



- REM QUISCO
 - REM TORIXORÉU
 - REM PIROGA TE
- REM ARMADOR**
- NOTURNO
 - REM RONDA
 - FIMA

- MANA C4580
 - C8288 DA MN
 - MANA C3685
- SINTONIA RMVC**
- QUARK COL
 - INGLESA DA MAT
 - FOCA DA MAT

PROPRIETÁRIOS:
NELORE VERA CRUZ, JOSÉ JOSIAS NETO (NELORE JNT), AFB AGROPECUÁRIA E AGROPECUÁRIA LAGOA ALTA

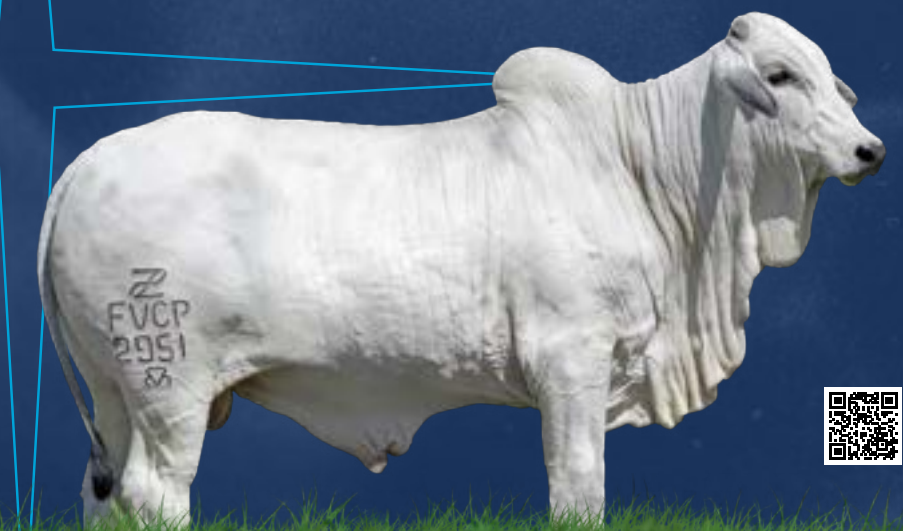


CONFIRA AS AVALIAÇÕES COMPLETAS!
APONTE A CÂMERA DO CELULAR E LEIA O QR CODE.



2951 FIV FVC

FVCP 2951 | NASC.: 26/12/2022



- SHERLOCK MAT.
 - 3.0 DA AGRONOVA
 - VINAYA MAT.
- DRUIDO DA AGRONOVA**
- REM CABALLERO
 - REM FASSIATA FIV
 - REM CONSTELACAO

- VERNON MAT.
 - CARANDAH MAT.
 - ANDREZA MAT.
- 15142 FVC**
- NUR SARAI MAT.
 - SANTERIA RMVC
 - HAIK DA MAT.

PROPRIETÁRIO:
NELORE VERA CRUZ



CONFIRA AS AVALIAÇÕES COMPLETAS!
APONTE A CÂMERA DO CELULAR E LEIA O QR CODE.



ÁRBITRO FVC

FVC 13856 | NASC.: 07/12/2018



- REM TORIXOREU
 - REM ARMADOR
 - REM RONDA
- ARTILHEIRO FVC**
- C8288 DA MN
 - SINTONIA RMVC
 - INGLESA DA MAT.

- D1484 DA MN
 - D4685 DA MN
 - D1342 DA MN
- MEDULA FIV FVC**
- QUARK COL
 - MADHUIA DA FVC
 - IDEIA DA FVC

PROPRIETÁRIOS:
NELORE VERA CRUZ E AGROPECUÁRIA LAGOA ALTA



CONFIRA AS AVALIAÇÕES COMPLETAS!
APONTE A CÂMERA DO CELULAR E LEIA O QR CODE.

Alta **LORD FVC**
FVC 14176 | NASC.: 01/09/2019



REM TORIXOREU
TITAN MAT
NAGOIA FIV MAT
BALBEC MAT
PLAYBOY MAT
TARJETA MAT
RABECA MAT

REM QUISCO
REM USP
REM REGIS
INUNDAÇÃO FIV FVC
NEHRU MAT
SAMUA RMVC
DUKA DA VICK

PROPRIETÁRIOS:
NELORE VERA CRUZ, AGROPECUÁRIA MONTE GEREZIN
E FELIPE TIBIRICA

CONFIRA AS AVALIAÇÕES COMPLETAS!
APONTE A CÂMERA DO CELULAR E LEIA O QR CODE.



Alta **SANSÃO FVC**
FVCP 1762 | NASC.: 26/07/2021



REM ARMADOR
REM EMBAIXADOR
REM BATITA
REM HÓRUS GEN ADT
REM SAGRES
REM EMBOSKADA
REM TEATRICA

REM ARMADOR
REM F22 FIV
REM VOTUPORANGA
VIDRAÇA FVC
HERDEIRO DO IZ
POEIRA FVC
7689 FIV FVC

PROPRIETÁRIOS:
NELORE VERA CRUZ E EDUARDO DA COSTA

CONFIRA AS AVALIAÇÕES COMPLETAS!
APONTE A CÂMERA DO CELULAR E LEIA O QR CODE.



Alta **TÓKIO FVC**
FVC 14867 | NASC.: 01/08/2020



REM TORIXORÉU
REM ARMADOR
REM RONDA
BELO J MACHADO
REM UPONIC
XAMONIX J MACHADO
PESITA J MACHADO

7308/04 PO PERDIZES
TRUCK DA ALÔ BRASIL
2014 DA ALÔ BRASIL
JADE FIV FVC
PROVADOR IZ
RALAWA RMVC
DIOR FIV DA VICK

PROPRIETÁRIOS:
NELORE VERA CRUZ, JOSÉ JOSIAS NETO (NELORE JNT)
E VEREDAS AGROPECUÁRIA

CONFIRA AS AVALIAÇÕES COMPLETAS!
APONTE A CÂMERA DO CELULAR E LEIA O QR CODE.



Alta **ARANTES FIV FVC**
FVC 16425 | NASC.: 23/07/2022



REM VOKOLO
QUARUP BONS
MAYA BONS
ESTORIL MAT.
TORNADO MAT.
BARAVAH MAT.
SAIHA MAT.

QUARK COL
7176/04 PO
498/01 LA PERDIZES
AJEITAR FIV FVC
BACKUP
ESQUADRA FVC
LAJANA DA FVC

PROPRIETÁRIO:
NELORE VERA CRUZ

CONFIRA AS AVALIAÇÕES COMPLETAS!
APONTE A CÂMERA DO CELULAR E LEIA O QR CODE.



Alta **GOLIAS FVC**
FVCP 1622 | NASC.: 27/05/2021



REM TORIXORÉU
REM ARMADOR
REM RONDA
QUINCY BONS
REM USP
MACEDONIA BONS
HANAUI BONS

ENCARTE DS
BITELO
DACIA DS
NEBLINA FIV FVC
BACKUP
ESQUADRA FVC
LAJANA DA FVC

PROPRIETÁRIOS:
NELORE VERA CRUZ E EDUARDO DA COSTA

CONFIRA AS AVALIAÇÕES COMPLETAS!
APONTE A CÂMERA DO CELULAR E LEIA O QR CODE.



Alta **DAIRUT FIV FVC**
FVCP 2558 | NASC.: 19/04/2022



REM AGORTAN
REM ESPIAO007
REM CONSTELAÇÃO
REM HERMOSO FIV GENETICA ADT
BACKUP
REM VOTUPORANGA
REM RALI

REM ARMADOR
REM FORMOSO
REM APEYRA
14814 FVC
FARAÓ FIV FVC
PAPISTA FIV FVC
STAR RMVC

PROPRIETÁRIOS:
NELORE VERA CRUZ E FAZENDA LUTA PAN

CONFIRA AS AVALIAÇÕES COMPLETAS!
APONTE A CÂMERA DO CELULAR E LEIA O QR CODE.





Accelerated Genetics e Vera Cruz

Por trás de toda **Produtividade** e **Lucratividade** existe uma **Grande Parceria.**

Peso FVC REM FUSCÃO x D4685 DA MN
Hulk FIV FVC REM HÓRUS x LÍDER FIV FVC
Eslavo FIV FVC ARMEIRO DA IPB x REM ESPIÃO007



Rua Dr. Álvaro Paiva, 433 | Jd. São Luiz | Ribeirão Preto-SP | Cep 14020-360 | (16) 2137-7700
 www.agbrasil.com.br | www.accelgen.com | @accelratedgeneticsbrasil | Accelerated Genetics

Accelerated Genetics **PESO FVC**
 FVC 14660 | NASC.: 29/11/2019



REM RICKET
 REM VOKOLO
 REM TAKAKA
REM FUSCÃO
 REM SAGRES
 REM CANADA
 REM TORNY
 D1484 DA MN
 D4685 DA MN
 D1342 DA MN
MEDULA FIV FVC
 QUARK COL
 MADHIJA DA FVC
 IDEIA DA FVC

PROPRIETÁRIOS:
 NELORE VERA CRUZ E 2A AGROPECUÁRIA



CONFIRA AS AVALIAÇÕES COMPLETAS!
 APONTE A CÂMERA DO CELULAR E LEIA O QR CODE.

Accelerated Genetics **MIL FVC**
 FVC 15210 | NASC.: 21/09/2020



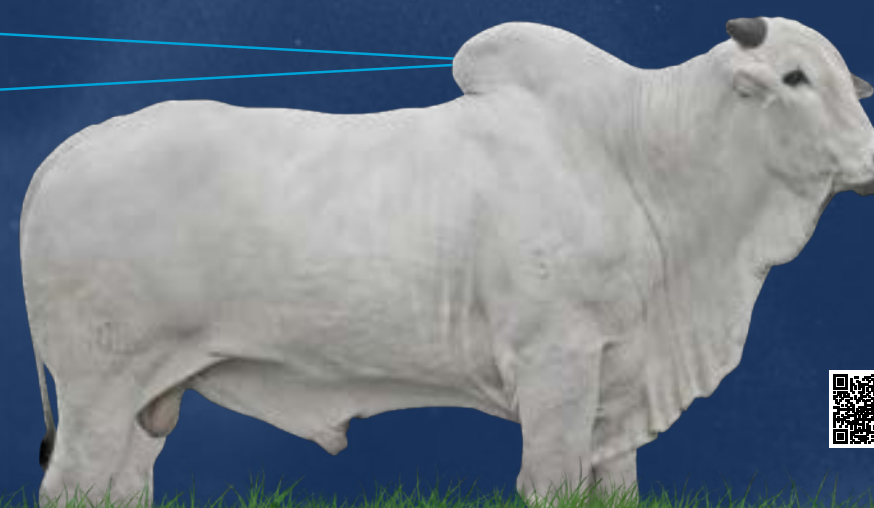
REM TORIXOREU
 REM ARMADOR
 REM RONDA
BELO J MACHADO
 REM UPONIC
 XAMONIX J MACHADO
 PESITA J MACHADO
 REM TORIXOREU
 RASTAN MAT.
 HATIK DA MAT.
SABEDORIA FVC
 BACKUP
 MATEMÁTICA FVC
 CATANA FVC

PROPRIETÁRIO:
 NELORE VERA CRUZ



CONFIRA AS AVALIAÇÕES COMPLETAS!
 APONTE A CÂMERA DO CELULAR E LEIA O QR CODE.

Accelerated Genetics **HOUSTON FVC**
 FVC 15063 | NASC.: 29/08/2020



REM TORIXOREU
 REM ARMADOR
 REM RONDA
CORAL MAT.
 BACKUP
 VERANA MAT.
 RIANNA MAT.
 7308/04 PO PERDIZES
 TRUCK DA ALÔ BRASIL
 2014 DA ALÔ BRASIL
JADE FIV FVC
 PROVADOR
 RALAWA RMVC
 DIOR FIV DA VICK

PROPRIETÁRIO:
 NELORE VERA CRUZ



CONFIRA AS AVALIAÇÕES COMPLETAS!
 APONTE A CÂMERA DO CELULAR E LEIA O QR CODE.

Accelerated Genetics™

HULK FVC

FVCP 1894 | NASC.: 29/08/2021



- REM ARMADOR
 - REM EMBAIXADOR
 - REM BATITA
- REM HÓRUS GEN ADT**
- REM SAGRES
 - REM EMBOSKADA
 - REM TEATRICA

- FARAÓ FIV FVC
 - LÍDER FIV FVC
 - TIPISTA RMVC
- VIGILIA FVC**
- TRUCK DA ALÔ BRASIL
 - JADE FVC
 - RALAWA RMVC

PROPRIETÁRIOS:
NELORE VERA CRUZ E NELORE SANTA FÉ

CONFIRA AS AVALIAÇÕES COMPLETAS!
APONTE A CÂMERA DO CELULAR E LEIA O QR CODE.



SEMEX
BRASIL

KIEV FVC

FVC 14840 | NASC.: 29/07/2020



- REM TORIXOREU
 - REM ARMADOR
 - REM RONDA
- BELO J MACHADO**
- REM UPONIC
 - XAMONIX J MACHADO
 - PESITA J MACHADO

- 7308/04 PO PERDIZES
 - TRUCK DA ALÔ BRASIL
 - 2014 DA ALO BRASIL
- JADE FIV FVC**
- PROVADOR
 - RALAWA RMVC
 - DIOR FIV DA VICK

PROPRIETÁRIO:
NELORE VERA CRUZ

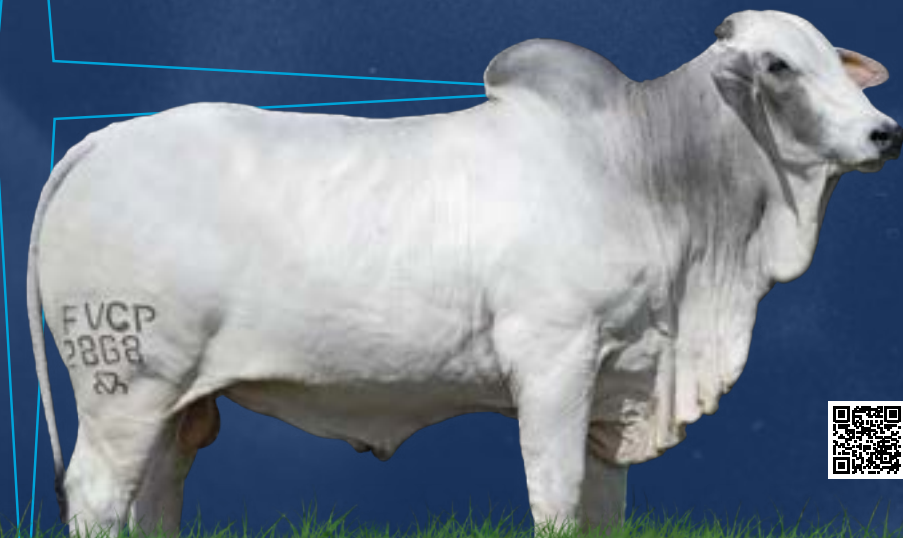
CONFIRA AS AVALIAÇÕES COMPLETAS!
APONTE A CÂMERA DO CELULAR E LEIA O QR CODE.



Accelerated Genetics™

ESLAVO FIV FVC

FVCP 2868 | NASC.: 04/10/2022



- REM TORIXOREU
 - REM ARMADOR
 - REM RONDA
- ARMEIRO DA IPB**
- BACKUP
 - VOLTA MAT.
 - RAMARINA MATI

- REM AGORTAN
 - REM ESPIAO007
 - REM CONSTELAÇÃO
- TUCA FIV FVC**
- D4685 DA MN
 - LOCOMOTIVA FVC
 - EROXIA FVC

PROPRIETÁRIOS:
NELORE VERA CRUZ E ACN AGROPECUÁRIA

CONFIRA AS AVALIAÇÕES COMPLETAS!
APONTE A CÂMERA DO CELULAR E LEIA O QR CODE.



SEMEX
BRASIL

LUCRO FVC

FVC 15294 | NASC.: 09/10/2020



- REM TORIXOREU
 - REM ARMADOR
 - REM RONDA
- CORAL MAT**
- BACKUP
 - VERANA MAT
 - RIANNA MAT.

- REM AGORTAN
 - REM ESPIAO007
 - REM CONSTELAÇÃO
- TOMIE FIV FVC**
- C8288 DA MN
 - GRAMATICA FVC
 - RAWAIRNA RMVC

PROPRIETÁRIOS:
NELORE VERA CRUZ, FAZENDA REUNIDAS (NELORE ROPPP E NELORE R3 - RUSSEL ROCHA PAIVA)

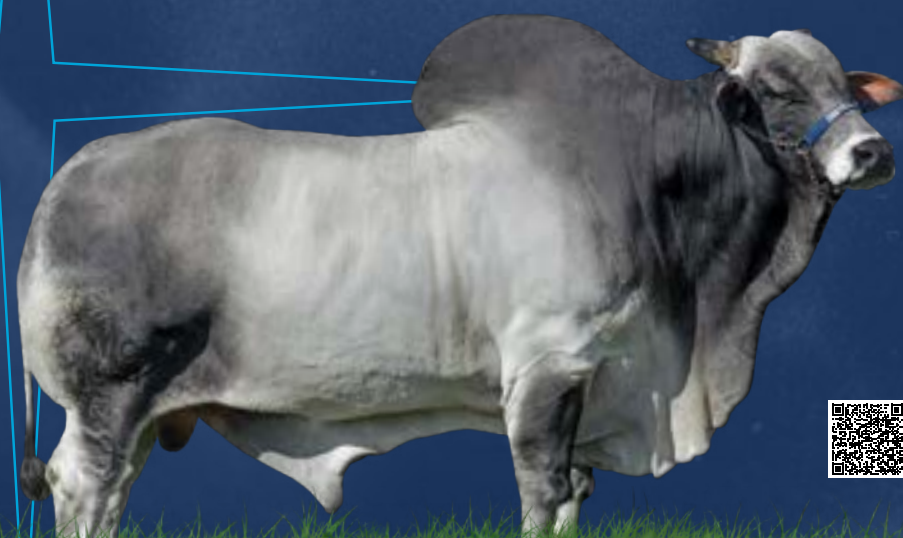
CONFIRA AS AVALIAÇÕES COMPLETAS!
APONTE A CÂMERA DO CELULAR E LEIA O QR CODE.



CRV

CIFRÃO FVC

FVC 10971 | NASC.: 27/10/2015



- B9707 DA MN
 - D1484 DA MN
 - C1454 DA MN
- D4685 DA MN**
- C4580 DA MN
 - D1342 DA MN
 - C6218 DA MN

- PROVADOR
 - PLAYBOY MAT.
 - HATIK DA MAT
- HORDA FVC**
- MAIA FIV MAT
 - RABDA RMVC
 - LIBERDADE MAT

PROPRIETÁRIOS:
NELORE VERA CRUZ, NELORE VALE OURO, NELORE SORISSO E RAUL SÉRGIO BRENNER

CONFIRA AS AVALIAÇÕES COMPLETAS!
APONTE A CÂMERA DO CELULAR E LEIA O QR CODE.



SEMEX
BRASIL

FORT FVC

FVCP 1271 | NASC.: 09/08/2020



- REM AGORTAN
 - REM ESPIAO007
 - REM CONSTELAÇÃO
- REM GARANTIDO**
- REM ARMADOR
 - REM DHIISTINTA
 - REM VASCULHADA FIV

- URGENTE DO IZ
 - IMEDIATO FVC
 - FRONTEIRA FIV FVC
- TACIATA FIV FVC**
- REM ARMADOR
 - PARIS FVC
 - INEXISTENCIA FVC

PROPRIETÁRIOS:
NELORE VERA CRUZ E ACN AGROPECUÁRIA

CONFIRA AS AVALIAÇÕES COMPLETAS!
APONTE A CÂMERA DO CELULAR E LEIA O QR CODE.



NELORE VERA CRUZ ESTÁ NO NOSSO DNA

LUCRO FVC

KIEV FIV FVC

vera cruz
NELORE



NEON FVC
FVCP 1503 | NASC.: 06/11/2020



REM TORIXOREU
REM ARMADOR
REM RONDA
BELO J MACHADO
REM UPONIC
XAMONIX J MACHADO
PESITA J MACHADO

7308/04 PO PERDIZES
TRUCK DA ALÔ BRASIL
2014 DA ALO BRASIL
JADE FIV FVC
PROVADOR
RALAWA RMVC
DIOR FIV DA VICK

PROPRIETÁRIOS:
NELORE VERA CRUZ, NELORE LEGADO E
ORLEY PACHECO DA LUZ



CONFIRA AS AVALIAÇÕES COMPLETAS!
APONTE A CÂMERA DO CELULAR E LEIA O QR CODE.

LÍDER FVC
ARAUCÁRIA FVCP 551 | NASC.: 06/08/2016



REM QUISCO
REM USP
REM REGIS
FARÃO FIV FVC
QUARK COL
MADHUIA DA FVC
IDEIA DA FVC

C4580 DA MN
C8288 DA MN
C.3685 DA MN
TIPISTA RMVC
KABUL DA MAT.
NITA FIV MATI
HATIK DA MAT.

PROPRIETÁRIOS:
NELORE VERA CRUZ, FAZENDA MOREIRA E CLÁUDIO
MAGNABOSCO



CONFIRA AS AVALIAÇÕES COMPLETAS!
APONTE A CÂMERA DO CELULAR E LEIA O QR CODE.

NOBEL FVC
ARAUCÁRIA FVCP 1292 | NASC.: 19/08/2020



REM TORIXOREU
REM ARMADOR
REM RONDA
BELO J MACHADO
REM UPONIC
XAMONIX J MACHADO
PESITA J MACHADO

REM USP
FARÃO FIV FVC
MADHUIA DA FVC
TOLINDA FIV FVC
DARDO
PARECIDA FIV FVC
RALAWA RMVC

PROPRIETÁRIOS:
NELORE VERA CRUZ E ACN AGROPECUÁRIA



CONFIRA AS AVALIAÇÕES COMPLETAS!
APONTE A CÂMERA DO CELULAR E LEIA O QR CODE.

alvoradanet.com.br



Somos + de 50 lojas, em 9 Estados e com 1 objetivo: levar o melhor do agro até você!



ALVORADA

PRODUTOS AGROPECUÁRIOS

Em Barra do Garças/MT
(66) 3402-3800
Rua Mato Grosso, 1206



COLT FVC

FVC 15019 | NASC.: 24/08/2020



- REM TORIXOREU
- REM ARMADOR
- REM RONDA
- CORAL MAT.**
- BACKUP
- VERANA MAT.
- RIANNA MAT.
- 7308/04 PO PERDIZES
- TRUCK DA ALÔ BRASIL
- 2014 DA ALÔ BRASIL
- JADE FIV FVC**
- PROVADOR
- RALAWA RMVC
- DIOR FIV DA VICK

PROPRIETÁRIO:
NELORE VERA CRUZ



CONFIRA AS AVALIAÇÕES COMPLETAS!
APONTE A CÂMERA DO CELULAR E LEIA O QR CODE.



GREGO FVC

FVCP 1351 | NASC.: 01/09/2020



- REM ARMADOR
- REM DULLDOG
- REM URIRI
- REM GLADIADOR GEN ADT**
- NOTURNO
- REM CARMESIN
- REM SOBEDE
- REM ARMADOR
- REM EL GUAPO
- REM VAICH
- TATI FIV FVC**
- BACKUP
- TAYLA RMVC
- NAGOIA FIV MAT.

PROPRIETÁRIOS:
NELORE VERA CRUZ E ACN AGROPECUÁRIA



CONFIRA AS AVALIAÇÕES COMPLETAS!
APONTE A CÂMERA DO CELULAR E LEIA O QR CODE.



FRANCO FVC

FVC 15375 | NASC.: 05/11/2020



- REM TORIXOREU
- RASTAN MAT.
- HATIK DA MAT.
- DOLLAR FVC**
- TRUCK DA ALÔ BRASIL
- JADE FIV FVC
- RALAWA RMVC
- REM USP
- MARMORE FVC
- DHELLA FVC
- TACHINHA FVC**
- D4685 DA MN
- ORQUIDIA FVC
- ROXERI RMVC

PROPRIETÁRIO:
NELORE VERA CRUZ



CONFIRA AS AVALIAÇÕES COMPLETAS!
APONTE A CÂMERA DO CELULAR E LEIA O QR CODE.

FLACH silagens



COMPACTAÇÃO

VEDAÇÃO



A FORÇA NO CAMPO
PRODUÇÃO DE SILAGENS
COMPRA E VENDA DE
CAMA DE FRANGO
TRANSPORTE EM GERAL

MILHO

SILAGEM

CANA-DE-AÇÚCAR



TRANSPORTE EM GERAL



PLATAFORMA DE CAPIM

CAMA DE FRANGO



PARCEIROS:



FAZENDAS REUNIDAS
(64) 2101-2999
Rio Verde - GO



(64) 3622-5220
Rio Verde - GO



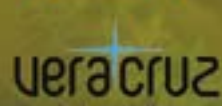
(62) 3385-3141
(62) 3385-3353
Nova Crixás -GO



(64) 3018-2093
(64) 99907-0285
controladoria@fetz.com.br



(34) 3251-8600



(66) 3438-2224
(62) 99972-5454
gerente@neloreveracruz.com.br

FAZENDA SANTA FE

(64) 3614-9400
Stá Helena de Goiás - GO
agropecuariasantafe.com.br



Rodovia GO 454
km 52 Aruana - GO



esplanada@grupovb.com.br

Via secundária I, Qd.01 LT.6 S/N, KM 394, Distrito Agroindustrial de Rio Verde - GO, CEP 75911-874
E-mail: flachsilagens@gmail.com | (64) 3621-1992
Carla (64) 99971-3201 | Gilmar (64) 99909-2309
Aléxio (64) 99662-2309 | E-mail: flach.colheita@gmail.com
Daiane (64) 99938-8072 | Escritório (64) 99972-8076



BOLA OITO FVC

FVCP 1758 | NASC.: 24/07/2021



REM ARMADOR
REM EMBAIXADOR
REM BATITA
REM HÓRUS GEN ADT
REM SAGRES
REM EMBOSKADA
REM TEATRICA

REM CABALLERO
REM FUTURO FIV
REM CONSTELAÇÃO
VENTOSA FVC
DUBAY FVC
SAGACIA FVC
FATHANY FVC

PROPRIETÁRIO:
NELORE VERA CRUZ



CONFIRA AS AVALIAÇÕES COMPLETAS!
APONTE A CÂMERA DO CELULAR E LEIA O QR CODE.



DARU FVC

FVCP 1890 | NASC.: 28/08/2021



REM ARMADOR
REM EMBAIXADOR
REM BATITA
REM HÓRUS GEN ADT
REM SAGRES
REM EMBOSKADA
REM TEATRICA

FARÓ FIV FVC
LÍDER FIV FVC
TIPISTA RMVC
VIGILIA FVC
TRUCK DA ALÔ BRASIL
JADE FIV FVC
RALAWA RMVC

PROPRIETÁRIO:
NELORE VERA CRUZ



CONFIRA AS AVALIAÇÕES COMPLETAS!
APONTE A CÂMERA DO CELULAR E LEIA O QR CODE.



MIRANTE FVC

FVCP 2462 | NASC.: 22/01/2022



C8398 DA MN
GENERAL DA MN
C8570 DA MN
ALMIRANTE VALE OURO
BACKUP
FIVOLI FIV VALE OURO
DIVOLI FIV VALE OURO

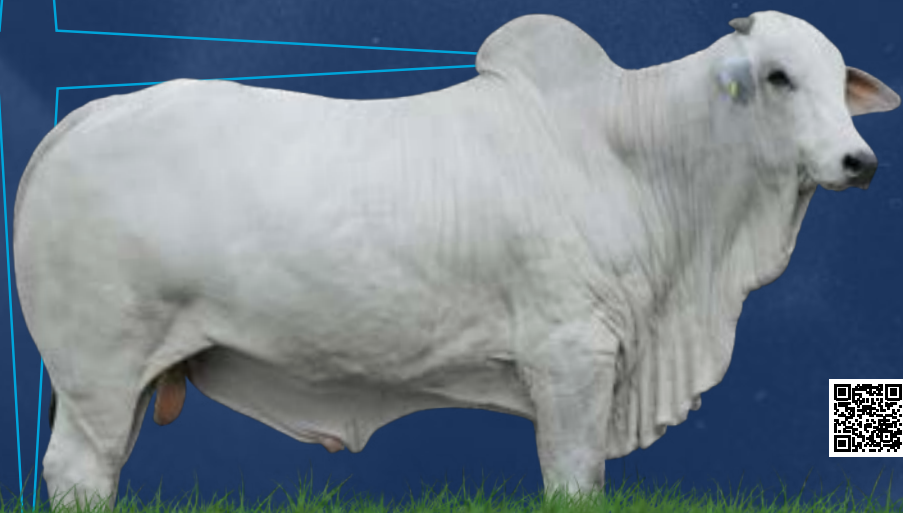
FARÓ FIV FVC
LÍDER FIV FVC
TIPISTA RMVC
VIGILIA FVC
TRUCK DA ALÔ BRASIL
JADE FIV FVC
RALAWA RMVC

PROPRIETÁRIOS:
NELORE VERA CRUZ E MO AGROPECUÁRIA



CONFIRA AS AVALIAÇÕES COMPLETAS!
APONTE A CÂMERA DO CELULAR E LEIA O QR CODE.

GENEX-~ **AMPLO FIV FVC**
FVC 16555 | NASC.: 17/08/2022



REM AGORTAN
REM ESPIAO007
REM CONSTELAÇÃO

REM GARANTIDO

REM ARMADOR
REM DHISTINTA
REM VASCULHADA

REM DULLDOG
FURACAO FVC
SANTERIA RMVC

14928 FVC

RASTAN MAT.
SABEDORIA FVC
MATEMATICA FVC

PROPRIETÁRIO:
NELORE VERA CRUZ

CONFIRA AS AVALIAÇÕES COMPLETAS!
APONTE A CÂMERA DO CELULAR E LEIA O QR CODE.

ACRE FIV FVC
FVC 16331 | NASC.: 22/05/2022



REM ARMADOR
REM EMBAIXADOR
REM BATITA

REM HÓRUS GEN ADT

REM SAGRES
REM EMBOSKADA
REM TEÁTRICA

MUTRECO FVC
TORNADO FIV FVC
MADRE FVC

CHOPALA FVC

AL CAPONE MAT.
TERRA ROXA FVC
OBTUSA FIV FVC

PROPRIETÁRIO:
NELORE VERA CRUZ

CONFIRA AS AVALIAÇÕES COMPLETAS!
APONTE A CÂMERA DO CELULAR E LEIA O QR CODE.

ALADO FIV FVC
FVC 16333 | NASC.: 23/05/2022



REM AGORTAN
REM ESPIAO007
REM CONSTELAÇÃO

REM GARANTIDO

REM ARMADOR
REM DHISTINTA
REM VASCULHADA FIV

REM ARMADOR
BELO J MACHADO
XAMONIX J MACHADO

14828 FIV FVC

NUR SARAI MAT.
SEIKO RMVC
DUKA DA VICK

PROPRIETÁRIO:
NELORE VERA CRUZ

CONFIRA AS AVALIAÇÕES COMPLETAS!
APONTE A CÂMERA DO CELULAR E LEIA O QR CODE.

Uma homenagem aos maiores protagonistas do Brasil: O PRODUTOR RURAL.



**Nessa história de sucesso,
conte com as nossas tecnologias.**

AVANT há 20 anos no Agro Brasileiro.



ACELERADOR DE GENÉTICA
PARA O LUCRO

16º LEILÃO VIRTUAL

veracruz

NELORE

04 AGO 2024

DOMINGO • 14H
TERRAVIVA



NELORE PO
MELHORADORES

Jairo Machado
(62) 99972-5454

Escritório
(62) 3941-2092

Fazenda
(66) 3438-2224

Cadastros e lances
(65) 2121-6700

www.neloreveracruz.com.br
@ neloreveracruz

PATROCÍNIO



ASSESSORIA

DHG
Assessoria Pecuária

LEILOEIRA



TRANSMISSÃO



RETTRANSMISSÃO



Foto: JM Moraes NATIVA