

nelore veracruz

em revista

edição 2022 | www.neloreveracruz.com.br



**LEILÃO VIRTUAL
NELORE VERA CRUZ**
200 TOUROS • 07 DE AGOSTO

**LEILÃO BABY
DE PROVA**
25 DE AGOSTO

**1,8 MILHÃO DE
DOSES VENDIDAS**

SEJA UM PARCEIRO DE
EMBRIÕES VERA CRUZ

PRECIOSIDADE GENÉTICA
IRMÃ PRÓPRIA DO MUTRECO FVC

VENDA DE
100%



Leilão
**ELITE
PROVADA**

EXPOZEBU

06 de
MAIO | SEXTA 20H30
2022 | CANAL RURAL

MÃE DE
TOUROS DE
CENTRAL

JADE FVC
TRUCK x PROVADOR

VENDEDORES

Veracruz
NELORE

nelore
D.B.C.

06
EDITORIAL

12
CONVERSA
COM JAIRO

48
LEILÃO
BABY DE PROVA

56
LEILÃO
TOUROS VERA
CRUZ

62
O QUE VOCÊ
PRECISA?

68
EQUIPE
VERA CRUZ

18
SUCESSÃO
GENÉTICA

24
DEPOIMENTOS

74
PAPO RETO SOBRE
ILP

76
CHECKLIST DA
SUSTENTA-
BILIDADE

26
PMGZ:
VERA CRUZ ACIMA
DA MÉDIA

32
ANCP:
VERA CRUZ ACIMA
DA MÉDIA

83
CATÁLOGO
DE TOUROS

44
SEJA NOSSO
PARCEIRO DE
FIV

46
ADQUIRA O SEU
PACOTE GENÉTICO DE
EMBRIÕES

EXPEDIENTE

Equipe Editorial: Eduardo e Jairo Machado Filho

Revisão: Sandra Regina Rosa dos Santos

Colaboração: Cláudio Magnabosco, Divino Humberto Guimarães,
Fran Spadari e Ludmilla Costa Brunes

Fotos: JM Matos e Wellington Valeriano

Impressão: Idealiza

Projeto Gráfico e Editoração: Nativa Propaganda

Eduardo Machado (62) 99968-3404 | Jairo Machado Filho (62) 99972-5454

Escritório (62) 3941-2092 | Fazenda (66) 3438-2224

www.neloreveracruz.com.br

  neloreveracruz

veracruz
NELORE

NATIVA
PROPAGANDA

jm matos
FOTOGRAFIA

editorial

O FUTURO É O AGORA NA VERA CRUZ



Quando iniciamos este projeto, tínhamos a convicção de que seria preciso ir além do tradicional processo de seleção da raça utilizado na época. Era preciso inovar para oferecer ao mercado uma genética diferenciada e de resultados concretos. Adotamos novas tecnologias, fechamos parcerias, desenvolvemos pesquisas com a Embrapa Cerrados, publicamos 38 trabalhos e chegamos a um sistema interno de seleção singular e eficiente. A somatória desses e outros fatores posicionaram o Nelore Vera Cruz como um dos criatórios mais antenados com as exigências futuras do mercado.

E, por falar em futuro, essa tem sido a nossa busca frequente. Um dos exemplos disso é o Leilão Baby de Prova, que foi um gigante de sucesso no ano passado. Nele ofertamos bezerras genotipadas, filhas de touros jovens e com genética moderna. Nossos clientes levaram para os seus rebanhos não apenas a oportunidade de reduzir o intervalo entre gerações, mas também a oportunidade

de antecipar a resposta de seleção, diminuir chances de erro e consequentemente melhorar a rentabilidade do seu negócio. E este ano vamos repetir a dose durante a ExpoGenética, em agosto, junto com nossa parceira ACN Agropecuária, com a oferta de 100 bezerras de prova TOP em avaliação genética.

Outro ponto que mostra que nossos constantes investimentos no que há de mais moderno no melhoramento genético do rebanho vale a pena, é já ter na seleção a sucessão genética. Produzimos dois genearcas doadores de sêmen que colocaram filhos e netos em centrais de coleta de sêmen. Faraó FVC (Alta) e sua família - incluindo seu irmão, Cacique FVC (ABS); seus filhos Líder FVC (Araucária), Egito FVC (Alta), Rendimento FVC (Semex) e o seu neto Cairo FVC (ABS), superaram a marca de 740 mil doses vendidas. Outro exemplo é a recente contratação do touro Tsunami FVC - número 1 da safra 2020. Ele é filho de Tornado FVC - número 1 da safra 2017,

e neto de Mutreco FVC - número 1 da safra 2014, que juntos já comercializaram 260 mil doses, o que nos mostra uma sucessão de sucesso. Touros identificados e não escolhidos se consagraram dentro do rebanho por mérito próprio, ao transmitirem a superioridade genética para os seus sucessores.

Uma genética com tanta consistência e resultados é o que promove o lucro, a satisfação do cliente e, consequentemente, a recompra. A genética Vera Cruz desponta na liderança em vendas em todas as centrais. Já ultrapassamos a marca histórica de 1,8 milhão de doses comercializadas. Motivo de orgulho, pois temos o compromisso de democratizar essa genética provada, que rendeu tantos bons frutos para nós, com outros criadores. Além da disponibilidade de doses de sêmen, produzimos touros geneticamente superiores, melhoradores e adaptados para os diferentes desafios da pecuária tropical. Este ano realizaremos pela 14ª vez o nosso tradicional Leilão de Touros Vera Cruz, oportunidade em que ofertaremos ao mercado 200 touros classificados Elites e Superiores da safra 2020.

Essa confiança nos resultados é embasada no que mostram os programas de melhoramento genético. O rebanho da Vera Cruz está acima da média nos rebanhos avaliados dentro do PMGZ e da ANCP. Evoluímos ano a ano para todas

as características de importância econômica. Investir na genética Vera Cruz se tornou um sinônimo de evolução concreta para os criadores comprometidos com resultados e que estão de olho no futuro. E o melhor é que podem obter esses avanços genéticos em larga escala, investindo em tecnologias aliadas a touros, matrizes, bezerras e embriões que vêm com toda a nossa bagagem genética de precocidade em partos e abates.

Temos parceiros de embriões em todo o país e criamos o Leilão Baby de Prova, dentro da ExpoGenética, para que os sócios tenham a oportunidade de enfrentar o mercado e conhecer a valorização da qualidade das bezerras que produzimos em parceria. Todos que desejarem estão convidados a conhecer e participar. Os depoimentos de clientes e parceiros mostram que estamos no caminho certo e você poderá conferir ao longo da revista.

Convidamos você a mergulhar nesta edição, conhecer de perto nossos resultados e vislumbrar junto com a Vera Cruz um futuro que está acessível para você agora no presente. Esperamos que goste desta publicação. Será uma honra para mim e para toda a equipe do Nelore Vera Cruz receber o seu feedback. Boa leitura! ■

**Jairo Machado Filho
e Eduardo Machado**



Jairo Machado
Há 51 anos
proprietário da
Fazenda Vera Cruz

Conquistamos nossos sonhos até aqui e seguimos a vislumbrar o futuro com determinação e coragem. E nada disso seria possível se há 51 anos nosso pai não tivesse dado o primeiro passo. Obrigado por ser nossa inspiração diária e confiar a nós o futuro da Fazenda Vera Cruz.

A GENÉTICA DE HOJE É O TSUNAMI
EM RENTABILIDADE DE AMANHÃ

TSUNAMI FVC

TORNADO FVC x REM ARMADOR

RGD: FVC 14999 . NASC.: 23/08/2020

MGT_e 31,05 /
TOP 0,5%

iABCZ 30,82 /
DECA 1



VENDA DE
33%

Leitão
**ELITE
PROVADA**

EXPOZEBU

06 de
MAIO | SEXTA 20H30
2022 | CANAL RURAL

Veracruz
NELORE



o futuro passa pela
estrada do Vale do Araguaia

Conversa

COM JAIRO MACHADO FILHO

ESTE ANO, O TEMA DA REVISTA É O FUTURO. POR QUÊ ISSO?

Só progride quem projeta o futuro almejado e corre atrás. Só assim as coisas dão certo. Na Vera Cruz, o nosso foco é sempre superar os nossos resultados. E levamos isso muito a sério. Vamos em busca de novidades, desenvolvemos parcerias e investimos no que há de melhor, tanto em tecnologia quanto na otimização dos manejos. De fato, a gente não espera para ver no que vai dar. Nosso perfil é o pioneirismo e é por isso que chegamos aos 31 anos de seleção como um dos criatórios mais respeitados do Brasil e sentimos muito orgulho disso.

O NELORE VERA CRUZ SE MANTÉM NO MERCADO COMO UM DOS DESTAQUES EM FORNECIMENTO DE GENÉTICA PARA A PECUÁRIA. A QUE SE DEVE TAL FATO?

Para se manter no mercado, o pecuarista tem que inovar e aumentar a produtividade. E nós procuramos fazer um produto para atender a demanda interna e a do nosso cliente. O mercado nos ensina. Ele é uma das melhores escolas e nossa empresa é uma prova viva disso. Sempre nos preocupamos com o futuro, sabemos identificar essa demanda do mercado e fomos em busca de atendê-la.

AO LONGO DESSE PROCESSO, O NELORE VERA CRUZ PRECISOU, EM ALGUM MOMENTO, TOMAR DECISÕES OU ESTRATÉGIAS-CHAVE QUE FORAM DECISIVAS?

Sim. Tivemos momentos marcantes. Percebemos uma tendência de mudança de mercado. Tomamos uma decisão-chave e criamos estratégias para acelerar o processo. Fizemos parcerias de embriões, modelando uma genética

que estava muito à nossa frente, e contratamos os melhores profissionais com visão de um crescimento contínuo e para atender às exigências do mercado.

NUMA ESCALA DE 1 A 10, QUAL A CONFIANÇA QUE VOCÊ TINHA NESSAS DECISÕES, À ÉPOCA EM QUE FORAM TOMADAS E ANTES DE SABER QUAL SERIA O RESULTADO?

Coloquei meu coração nisso! Eu e toda a equipe do Nelore Vera Cruz! Não tinha como ser diferente. O resultado positivo foi uma consequência da nossa dedicação. Tinha total confiança que estávamos no caminho certo.

QUANDO VOCÊ FALA DO NELORE VERA CRUZ, É COMO SE VOCÊ DESCREVESSE UM CASO DE AMOR...

E é mesmo! Além do meu casamento, o Nelore Vera Cruz realmente é a paixão da minha vida. Acho que muita gente não entenderia bem do que estou falando, mas acredito que meus amigos criadores entendem. Como faço o que eu gosto, não passa pela minha cabeça que esse é um trabalho. Para mim, ele é uma realização! Se fazemos o que gostamos, fazemos bem-feito e com prazer. O produto sai com muita qualidade e os clientes ficam satisfeitos.

QUAL É O SEU CONSELHO PARA OS NOVOS CLIENTES QUE POSSUEM A VONTADE E A INTENÇÃO DE COMEÇAR A CRIAR NELORE PO?

Procure criadores de sucesso. Analise cuidadosamente o mercado. Veja quem são os melhores, quem está ganhando dinheiro com seriedade e quem realmente faz melhoramen-

to. Adquira animais e/ou faça parceria de embriões com pessoas dispostas a transferir genética melhoradora e conhecimento. Comece com uma genética nova e moderna de criatórios que conduzem programas de melhoramento genético com confiabilidade.

QUAL É A DICA PARA ENTRAR NO MERCADO?

Depois de fazer um produto de qualidade e com muitas informações, multiplique-o. Transferência de embriões é uma técnica de multiplicação espetacular e você faz um rebanho de um dia para o outro, pegando um trabalho pronto de anos de dedicação.

QUAL CONSELHO PARA O SUCESSO?

Use técnicas de marketing que mostrem o seu trabalho, ferramentas de venda modernas como e-commerce, Instagram, Facebook, site e não tenha medo de ensinar e criar concorrentes. O concorrente que você cria ao transferir sua genética e seu conhecimento, será um combustível para seu próprio crescimento.

A VERA CRUZ É CONHECIDA COMO DESTAQUE PELA QUALIDADE DOS ANIMAIS PRODUZIDOS E COMERCIALIZADOS EM CENTRAIS. FALE-NOS UM POUCO DISSO?

Cifrão FVC foi o touro com sêmen mais vendido na CRV e recordista em preço da Expo-Zebu em 2021. Na ABS, Cacique FVC foi líder de vendas por dois anos consecutivos e agora Mutreco FVC e Tornado FVC estão entre os mais vendidos. Na Alta, Faraó FVC é um dos líderes de vendas, seguido do Artilheiro FVC. Na Araucária, Líder FVC está em primeiro

“Só progride quem projeta o futuro almejado e corre atrás. Só assim as coisas dão certo.”

JAIRO MACHADO FILHO



lugar. Na Semex, nosso líder em vendas é Rendimento FVC. Todos estes touros são reconhecidos nessas centrais pela grande fertilidade do seu sêmen, comprovada pelos altos índices na IATF, fato que corresponde fielmente a nossa seleção para fertilidade.

O QUE VOCÊ TEM DE MAIS GRATIFICANTE NAS SUAS CONQUISTAS NA VERA CRUZ?

A sucessão genética, ou seja, produzir progênes superiores aos seus genitores. Na minha opinião, um criatório só se consagra quando os seus touros de central são sucedidos por filhos e netos de sucesso dentro das centrais. Essa conquista veio através do touro Faraó FVC (Alta) e sua família. Faraó junto com seu irmão, Cacique FVC (ABS), seus três filhos, Líder FVC (Araucária), Egito FVC (Alta) e Rendimento FVC (Semex), e seu neto Cairo FVC (ABS) superaram a marca de 740 mil doses vendidas. Outros exemplos de sucessão são Artilheiro FVC (Alta) com seu filho Árbitro FVC (Alta) e mais seis filhos de outros criatórios em central, e Mutreco FVC (ABS) com seu filho Tornado FVC (ABS).

QUAL O DIFERENCIAL DA VERA CRUZ?

Acreditar em tecnologias e usá-las para encurtar tempo. Acreditar no futuro de um trabalho bem-feito e apostar em genética moderna. Por exemplo, nosso rebanho é genotipado, fazemos pesquisas de puberdade sexual em machos

e fêmeas, emprenhamos nossas fêmeas aos 13 meses, coletamos sêmen de bezerras de 13 a 15 meses e usamos no nosso próprio rebanho. Nossas doadoras são bezerras e só usamos touros jovens. Acreditamos no nosso trabalho e usamos genética nova. Acreditamos que em um trabalho de melhoramento de excelência, os filhos são melhores que os pais.

O MERCADO CONFIA NA GENÉTICA VERA CRUZ. TEM ALGUM RESULTADO QUE COMPROVE ISSO?

A venda de 1,8 milhão de doses de sêmen é um reflexo da credibilidade, da confiança e do reconhecimento que o mercado deposita na genética Vera Cruz. A recompra é sinal da produtividade, rentabilidade dos animais e satisfação dos clientes. Além de termos touros líderes de vendas em quase todas as centrais do Brasil.

O QUE OS CLIENTES E AMIGOS PODEM ESPERAR DO NELORE VERA CRUZ?

Vocês podem esperar minha total atenção. Vou querer saber quais são as necessidades e expectativas em relação ao produto adquirido. Eu e minha equipe daremos toda a orientação necessária. Outro diferencial é o nosso pós-venda. Nós acompanhamos desde a entrega do animal até a satisfação dos clientes com os produtos desses touros ou matrizes do Nelore Vera Cruz em suas fazendas. ■

veracruz
NELORE

1,8 milhão
de doses comercializadas



Soluções Ourofino em Reprodução



ourofino
saúde animal

o futuro lado a lado com
o melhoramento genético



Sucessão genética consistência

através das gerações



Conheça a história do genearca de uma família que vendeu **740 mil doses** de sêmen

Um touro, ao contrário de uma fêmea, através de Inseminação Artificial em Tempo Fixo (IATF), pode produzir milhares de filhos em um único ano. Assim, a contribuição que o touro deixa no rebanho tende a ser mais expressiva, o que justifica a busca por animais de fato melhoradores.

Com uma trajetória invejável, o touro Faraó FVC, nascido em 2012, consagrou o trabalho de melhoramento do Nelore Vera Cruz.

Identificado pelo Programa de Melhoramento Genético Nelore Qualitas e certificado pelo

CEIP e pelas avaliações de rendimento de carcaça e eficiência alimentar do programa, o reprodutor ainda jovem já alimentava expectativas, que hoje são realidade. Atualmente ele se destaca em quatro programas de melhoramento genético, sendo TOP 0,1% no Geneplus, TOP 3% na ANCP, no PMGZ é DECA 1 e no Qualitas TOP 2%.

Segundo Rafael Oliveira, gerente de Corte Zebu da Alta, "Faraó FVC segue os passos do seu pai, REM USP, e é a grande promessa de ser um dos maio-

res vendedores de sêmen de todos os tempos pela sua alta fertilidade, pois tem selo Concept Plus e possui grande capacidade de congelar sêmen. Faraó já é usado internacio-



RAFAEL OLIVEIRA
Gerente de Corte Zebu Alta

nalmente, tendo muitos filhos na Bolívia, Paraguai, Panamá, Colômbia, entre outros países. Ele vende tudo o que produz e produz exageradamente".

Em 2016, aos 4 anos, o reprodutor recebeu o prêmio de touro jovem mais vendido pela Alta e já era uma promessa de resultados. Em 2017, recebeu outra premiação pela liderança de vendas entre os touros jovens de 3 a 5 anos, e segundo lugar na bateria geral de touros nelore da central, vendendo 60 mil doses e ficando atrás apenas de seu pai, o genearca REM USP. Em 2021, vendeu 101 461 doses consagrando-se



LETÍCIA MENDES DE CASTRO
Setor de Transferência de Tecnologia da ANCP

como o segundo maior vendedor de sêmen da Alta. Durante toda a sua vida, Faraó se manteve entre os líderes de venda e esse ano completou 370 mil doses vendidas.

Validando toda a sua qua-

lidade reprodutiva, tornou-se um dos poucos touros jovens a provar sua fertilidade superior na IATF, através do Programa Concept Plus. O início da consagração da sua genética veio com a grande repetibilidade de compra de sêmen, após a comprovação da qualidade de sua progênie observada primeiramente em vários rebanhos de gado de corte, e em se manter bem avaliado em todos os sumários da raça.

A responsável pelo setor de Transferência de Tecnologia da ANCP, Letícia Mendes de Castro, relembra que o touro Faraó FVC foi um dos gran-

CRV, A CASA DO NELORE PROVADO

Conheça um verdadeiro modelo de carcaça para o nelore moderno: **CIFRÃO FVC** é o campeão capaz de levar ao seu rebanho uma fertilidade superior comprovada com o selo IFERT, um grande volume de musculatura com acabamento de carcaça e excelente facilidade no parto.

Revolucionar sua criação faz parte do DNA de **CIFRÃO FVC** e de outros reprodutores de peso, que só a Casa do Nelore Provado oferece.



Cifrão fvc



des destaques em 2015 ao ser aprovado em segundo lugar na 1ª Reprodução Programada Genômica da instituição, resultado divulgado durante a ExpoGenética de 2018. “Faraó FVC, atualmente, possui 3225 filhos registrados nos rebanhos da ANCP e está entre os dois melhores touros, em 100, para o índice bioeconômico do programa (MGTe – Mérito Genético Total Econômico), com uma

acurácia de 83%. Desempenho semelhante foi apresentado pelo seu filho, Egito FVC, na edição de 2018 da RP, sendo aprovado em 2021. Isso comprova a sua superioridade genética,” destaca.

Segundo Divino Humberto, técnico da ABCZ, Faraó possui 3201 filhos controlados e 2822 filhos avaliados no PMGZ. Faraó FVC deu uma contribuição muito grande para a pecu-

ária nacional, mostrando sua fertilidade, com altos índices de prenhez confirmados pelos selos de qualidade das centrais, resultando em ampla disseminação de sua genética através de seus filhos e netos. Um touro que, com seus 9 anos de idade, se mantém no TOP dos sumários, é o segundo touro mais vendido do país e pode ser considerado um genearca da raça.

Genética consagrada com 3 filhos e 1 neto em centrais de coleta de sêmen



ANDRÉ DE SOUZA E SILVA
Gerente de Corte Zebu Semex Brasil

Em 2017, dois de seus filhos, Rendimento FVC e Brasília da BSB, foram classificados no teste de eficiência alimentar do programa Nelore Qualitas, após a avaliação de 10 mil animais e pesado crivo de biotipo funcional. Neste mesmo ano, Rendimento FVC, touro que se destacou pelo maior rendimento de carcaça dos finalistas do teste Qualitas com 59,9%, foi contratado pela Semex Brasil.

“O Rendimento FVC vendeu 49279 doses, e está também entre os líderes de venda da central,” comenta André de Souza, gerente de Corte Zebu da Semex.

Em 2018, superando as expectativas, Faraó se consagra colocando dois filhos da safra 2016 em centrais de inseminação artificial. Egito FVC, filho natural de super precoce foi 2º lugar no ranking da avaliação interna Vera Cruz e segundo maior índice de desmama do programa Nelore Qualitas. Touro contratado pela Alta que já vendeu mais 40 mil doses.

O touro Líder FVC foi o primeiro colocado no ranking de avaliação por ultrassonografia de carcaça da AVAL Serviços Tecnológicos, assim como na rigorosa avaliação interna da Vera Cruz. Dessa forma, foi contratado pela Araucária Ge-

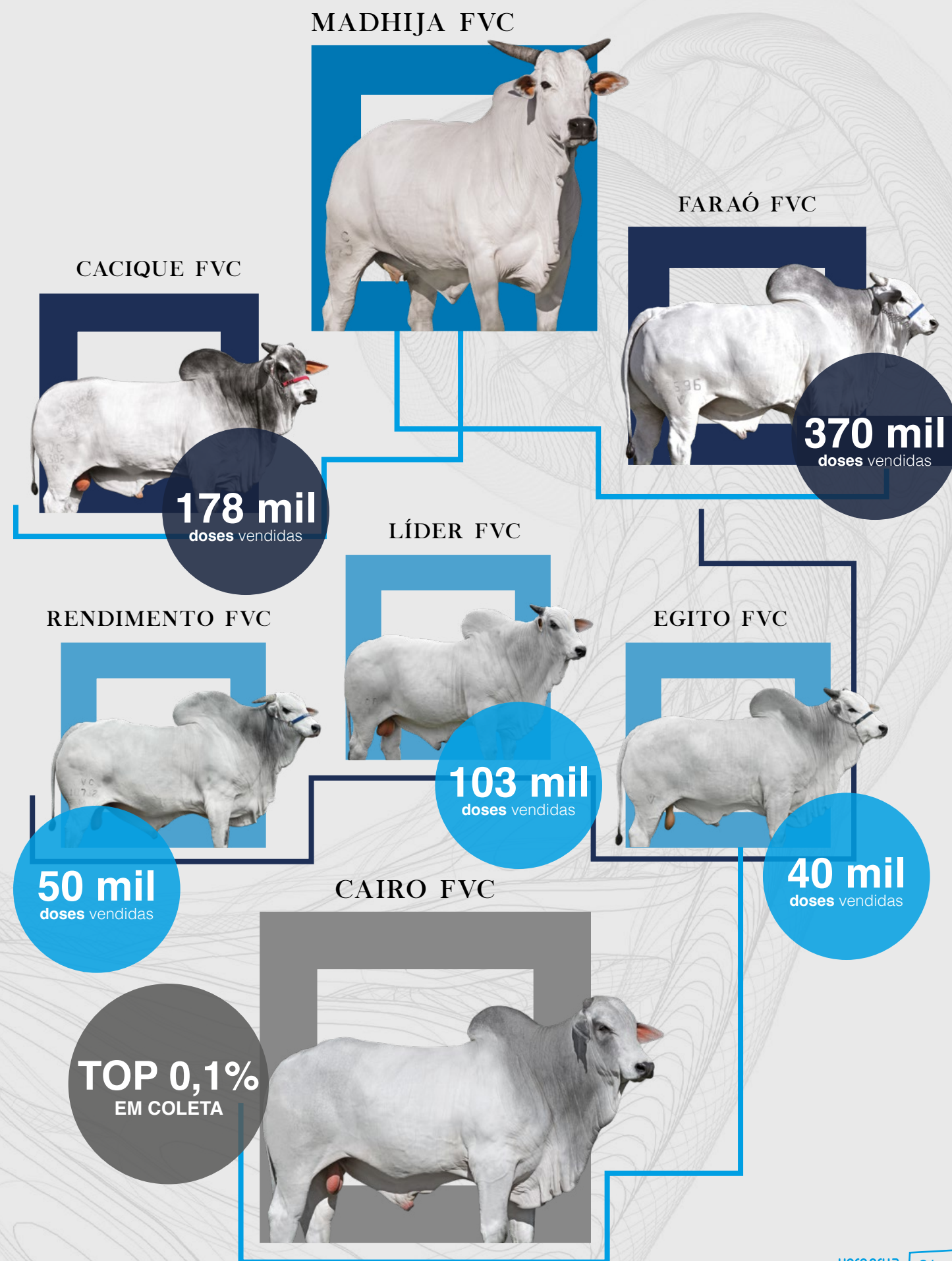
nética. Segundo Marcelo Vezozzo, Diretor e proprietário da Araucária Genética, “Líder FVC foi o primeiro lugar em vendas durante dois anos consecutivos, consagrando-se como maior vendedor da raça Nelore dentro da central, com 103 mil doses vendidas em menos de três anos”, destaca.

A sucessão de sucesso da Vera Cruz já vai para a segunda



MARCELO VEZOZZO
Diretor Presidente Araucária Genética

A família do Faraó FVC - irmão, filhos e neto, comercializaram juntos **740 mil doses** de sêmen, mostrando sua contribuição para a pecuária, uma realidade que o consagra como um grande genearca da raça.



geração, com a contratação de seu neto Cairo FVC, grande destaque em avaliação da ABS, TOP 0,1% na ANCP com

MGTe de 34,28 e destaque em vendas. "Cairo FVC é uma das grandes promessas, pois é uma das maiores e melho-

res avaliações da central.", destaca Gustavo Morales, gerente de Mercado e Contas-Chave Corte da ABS. ■



GUSTAVO MORALES
Gerente de Mercado e
Contas-Chave Corte ABS



ARGEU SILVEIRA (ANCP) entregando premiação
DE TOURO MAIS VENDIDO na CATEGORIA ATÉ 5 ANOS
DA ALTA a Jairo Machado

O MELHOR DA GENÉTICA FVC ESTÁ NA SEMEX

OLT RENDIMENTO FVC

RAGNAR FIV FVC

RUSSO FIV FVC



[f](#) [@](#) [v](#) /semexbrasil | www.semex.com.br | 47 3231-0400

SEMEX
Genética Para Vida®

ONDE TEM Pecuária TEM

Estância Bahia LEILÕES

A Serviço da Pecuária Brasileira.

MAIS
DE **30** ANOS
DE MERCADO

ATUAÇÃO EM
TODO BRASIL

[i](#) [f](#) [v](#) [t](#) www.estanciabahia.com.br

Contra fatos não há argumentos: a parceria de embriões com a Vera Cruz é um sucesso!

Com esta parceria de transferência de embriões tivemos a oportunidade de vender os produtos nascidos no Leilão Baby na ExpoGenética. Dessa parceria nasceram animais que já têm pré-contrato com centrais de sêmen, e ainda tiramos doadoras que fizeram a base do nosso plantel. Com todo este desfecho só tenho a recomendar aos amigos criadores esse sistema de parceria. A minha experiência foi um salto para ACN Agropecuária atingir excelentes resultados tanto financeiros quanto em evolução genética em nosso plantel.”

Anderson Nascimento,
ACN Agropecuária



A parceria de embriões da Fazenda Santa Fé com o Nelore Vera Cruz é uma parceria na qual os dois têm o benefício de uma genética de resultados. Estamos multiplicando uma genética moderna, que busca precocidade, ganho de carcaça e várias outras DEPs que colocam o Nelore Vera Cruz em destaque nacional.”

André, Artur e Pedro Ribeiro,
Fazenda Santa Fé



Conhecemos o Nelore Vera Cruz através do nosso amigo Marcelo Machado. A princípio ficamos com certa resistência, mas após conhecer o Jairo e o Cilso, gerente da fazenda, entendemos o negócio e a seriedade, além de todo conhecimento e qualidade genética. Parceria para toda a vida.”

Dimas Poltronieri,
Fazenda Luta



A parceria com a Fazenda Vera Cruz está nos proporcionando muita satisfação, tanto pela genética top que contribui para o melhoramento de nossos plantéis, quanto pela oportunidade de participar de leilões. É muito bom tratar os assuntos da parceria com o Jairinho, pelo seu entusiasmo, espírito empresarial de ‘ganha-ganha’, em que o negócio tem que ser bom para ambas as partes.

Paulo Francisco de Oliveira,
Fazendas Cambuí e M.O.
Agropecuária



Estamos muito satisfeitos com essa parceria de embriões. Nosso foco é produzir mais carne em menos tempo. Foram mais de 600 prenhezês até aqui e devido ao sucesso dos últimos anos, nosso projeto para 2022 é de mais 300 prenhezês.”

Flávio Cunha,
Lagoa do Pintado



A vantagem em ser um parceiro da Fazenda Vera Cruz a meu ver, é agregar em nosso rebanho uma genética de vários anos de seleção de forma rápida. Já obtivemos ótimos resultados. Desta parceria saíram três touros de central, com destaque para o touro Líder FVC que vem surpreendendo a cada estação tanto nos índices de IATF, quanto em suas progênes. Recomendo e incentivo todos que tenham interesse em melhorar seu rebanho, pois a parceria é extremamente séria e honesta.”

Rafael e Beto Moreira,
Fazenda Moreira



É o nosso primeiro ano de parceria e estou ansioso para ver a qualidade dos animais que irão nascer. Para mim é uma satisfação enorme poder fazer esta parceria e através dela ter acesso ao que tem de melhor no mercado, uma vez que a Vera Cruz está no ranking de empresas com a melhor genética do Brasil!”

Rodrigo Xavier,
Fazenda Querência



Essa parceria traz um avanço muito rápido para o melhoramento genético do rebanho. Ano passado a nossa taxa de concepção na FIV foi de 55,1%. Eu confio plenamente nesta parceria com a Vera Cruz. Além de tudo, somos vizinhos de cerca e eu recomendo para os criadores que buscam obter o melhoramento genético.”

Ivanilson Ribeiro Alves,
Colpar Agropecuária/
Fazenda Duas Âncoras



O Nelore Vera Cruz está hoje indiscutivelmente na prateleira de cima do nelore. É uma genética moderna e diferenciada, prova disso é a quantidade de touros que estão distribuídos pelas centrais do país. O caminho mais curto de entrar nessa genética é a parceria de embriões que o Jairinho proporciona. Uma parceria fantástica com a qual eu tive o prazer de ser agraciado e se Deus quiser vai dar muitos frutos.”

Fábio Mello,
Senepol Conquista





VERA CRUZ
**acima da
média**
DA RAÇA

PD-ED
101,66%
PESO AO
DESMAME

PM-EM
226,47%
PESO À FASE
MATERNA,
EFEITO MATERNO

PA-ED
110,11%
PESO AO ANO

STAY
160,70%
STAYABILITY

IPP
110,38%
IDADE AO PRIMEIRO PARTO
QUANTO MENOR, MELHOR

TMD
144,17%
TOTAL MATERNO
AO DESMAME

PS-ED
112,03%
PESO AO
SOBREANO

PE-365
127,45%
PERÍMETRO ESCROTAL
AOS 365 DIAS

veracruz
NELORE

PMGZ

PMGZ na seleção do rebanho Vera Cruz



DIVINO HUMBERTO GUIMARÃES
Médico Veterinário, Técnico da ABCZ e Consultor do PMGZ

O Nelore Vera Cruz iniciou a estação de monta 2021/2022 com números relevantes dentro do Programa de Melhoramento Genético de Zebuínos (PMGZ). O rebanho é fortemente focado em melhoramento genético e consequentemente na produção de animais melhoradores, que são incorporados e multiplicados no plantel ou são então comercializados, em sua grande maioria, através dos remates oficializados pelo PMGZ e/ou chancelados pelo Pró-Genética da ABCZ, que tem agregado valores positivos a esses eventos.

Analisando os valores médios das avaliações genéticas do rebanho Vera Cruz no PMGZ, nos deparamos com números bem superiores às médias que possui a raça dentro desse, que é o maior programa de melhoramento genético de zebuínos do mun-

do, mostrando a importância dos números no Nelore Vera Cruz, como visto no quadro abaixo.

As matrizes que participaram desta Estação de Monta (2021/2022), possuem idade média de 34 meses. É um rebanho jovem, conseguido com a retirada constante de animais com

avaliação genética inferior dentro do rebanho e de matrizes identificadas como de baixa habilidade materna ao desmame dentro do plantel. Com esse procedimento a cada safra, temos animais mais produtivos, melhorando a Eficiência Reprodutiva e dessa forma a rentabilidade.

Atualmente, 100% das matrizes do rebanho Vera Cruz são DECA 1 para o iABCZ. Os acasalamentos feitos no PMGZ têm como objetivo produzir animais DECA 1 em todas as características que compõem o índice. Dessa forma, os produtos são DECA 1 ao nascimento para iABCZ, além do direcionamento que é feito durante o acasalamento, matriz por matriz, procurando corrigir características indesejáveis no fenótipo dos produtos.

Com essas tomadas de decisões, o rebanho tem crescido vertiginosamente nas avaliações genéticas para as características de crescimento, maternas, reprodutivas e de carcaça. Além desses crivos já mencionados, todos os animais do rebanho passam por uma constante e rigorosa inspeção de tipo para que aqueles com fenótipo indese-

jável ou fora do padrão da raça sejam descartados do rebanho de seleção, não entrem em reprodução e sejam encaminhados para abate. Desta forma, o rebanho adquire um tipo característico, que são animais equilibrados, profundos, formando o conhecido fenótipo denominado de funcional.

Todas as fêmeas produzidas no rebanho são desafiadas entre os 11 e 14 meses de idade, ou seja, para entrar em reprodução, ocasião em que determinamos aquelas que serão incorporadas ao plantel, que são as que emprenham precocemente. Quando essas jovens matrizes forem desmamar seus produtos, suas crias são avaliadas individualmente (fenótipo) e coletivamente (desempenho comparado ao grupo contemporâneo), ficando no plantel somente aquelas cuja produção for acima da média em tipo e desempenho.

As matrizes que não emprenham precocemente, ocasião do desafio, não são incluídas no rebanho de seleção. E, como já mencionado, as matrizes de baixa habilidade mater-



na - mãe de produtos inferiores ou indesejáveis - são encaminhadas para o abate. Os machos produzidos também passam por rigorosos filtros: avaliação genética, avaliação de carcaça, fenótipo, desempenho, funcionalidade e fertilidade, que são os fatores determinantes do destino desse animal - abate, monta no rebanho comercial, comercialização, repasse PO ou central de IA. Dando solidez a esse trabalho de seleção do Nelore Vera Cruz, a propriedade possui um rebanho aproximado de 10 mil fêmeas comerciais nas quais são utilizados 100% dos reprodutores dessa seleção, tanto nas IATFs quanto na monta natural.

Os resultados obtidos com essas fêmeas é o grande fundamento dos constantes investimentos em tecnologias existentes para o crescimento da pro-

dução do rebanho a cada ano. O rebanho comercial tem índice de fertilidade acima de 85% e pesos médios ao desmame acima de 250 kg, mostrando a grande importância da utilização de reprodutores com avaliação genética positiva e fenótipo funcional, identificados pelo Programa de Melhoramento Genético de Zebuínos (PMGZ).

Aliado a todos esses fatores, a propriedade preza, com forte rigor, a qualidade e pontualidade da coleta de dados, o que dá maior consistência aos resultados que serão obtidos. Enfim, a pujança e determinação desse criatório mostram a forma mais rápida, prática e econômica de fazer um rebanho produtivo e rentável, que dará sustentação à atividade de um criador de pecuária de corte por meio do uso de seus reprodutores melhoradores. ■

CARACTERÍSTICA	MÉDIA DA RAÇA	MÉDIA DO REBANHO VERA CRUZ	RELAÇÃO REBANHO/RAÇA
PD-ED KG (PESO AO DESMAME)	5,41	10,91	MAIOR 101,66%
PA-ED KG (PESO AO ANO)	8,21	17,25	MAIOR 110,11%
PS-ED KG (PESO AO SOBREANO)	10,81	22,92	MAIOR 112,03%
PM-EM KG (PESO À FASE MATERNA, EFEITO MATERNO)	1,02	3,33	MAIOR 226,47%
TMD KG (TOTAL MATERNO AO DESMAME)	4,03	9,84	MAIOR 144,17%
IPP DIAS (IDADE AO PRIMEIRO PARTO - QUANTO MENOR, MELHOR)	-10,50	-22,09	MENOR 110,38%
STAY % (STAYABILITY)	33,3	38,65	MAIOR 160,7%
PE-365 CM (PERÍMETRO ESCROTAL AOS 365 DIAS)	0,51	1,16	MAIOR 127,45%



NO BRASIL, A CADA 3 DOSES VENDIDAS
1 DOSE É ALTA

Liderança absoluta é o resultado de uma equipe comprometida com a excelência e touros com a melhor genética do mercado.



www.altagenetics.com.br

(34) 3318 7777

o destino da raça tem
o peso da Genética Vera Cruz





PERÍMETRO ESCROTAL
AOS 450 DIAS
2083,33%
ACIMA DA MÉDIA

HABILIDADE
MATERNA
AOS 120 DIAS
218,52%
ACIMA DA MÉDIA

PESO AOS
450 DIAS
267,51%
ACIMA DA MÉDIA

IDADE AO
PRIMEIRO PARTO
134,88%
ACIMA DA MÉDIA

PESO AOS
365 DIAS
255,90%
ACIMA DA MÉDIA

PERÍMETRO ESCROTAL
AOS 365 DIAS
1471,43%
ACIMA DA MÉDIA

VERA CRUZ
**acima da
média**
DA RAÇA

veracruz
NELORE

STAYABILITY
36,29%
ACIMA DA MÉDIA

ÁREA DE OLHO
DE LOMBO
369,09%
ACIMA DA MÉDIA

PESO AOS 210 DIAS
310,74%
ACIMA DA MÉDIA

ACABAMENTO
DE CARÇAÇA
520,00%
ACIMA DA MÉDIA

HABILIDADE MATERNA
TOTAL AOS 210 DIAS
281,12%
ACIMA DA MÉDIA

Progresso:

Vera Cruz cresce **269%** no índice bioeconômico - MGTe



DR. CLÁUDIO ULHÔA MAGNABOSCO

Zootecnista, Doutor e Pesquisador A da Embrapa Cerrados

LUDMILLA COSTA BRUNES

Zootecnista, Doutora e Pesquisador Júnior Embrapa Cerrados - FAPDF

Representado por uma seleção maciça para precocidade sexual, ganho de peso e carcaça, o Nelore Vera Cruz está entre os principais rebanhos associados da Associação Nacional de Criadores e Pesquisadores (ANCP), e é referência em genética para características que aumentam a receita do criador. Esse sempre foi o alvo do nosso programa



- ✓ Avaliação genética intrarrebanho é quase uma tomografia de cada animal. Todas as características de interesse para a produção de carne de qualidade, em ciclo curto e com rentabilidade são mensuradas;
- ✓ Teste de progênie interno;
- ✓ Genômica para todos os nascimentos das últimas safras;
- ✓ Avaliação genética e genômica com a utilização das mais modernas e avançadas metodologias.

de seleção genética interna, que visa a produção de touros e matrizes através das mais modernas metodologias de avaliação.

A velocidade e a quantidade de informações que temos à disposição no Nelore Vera Cruz

cresceram exponencialmente, sem a perda do foco na qualidade dessas informações. Associando os dados à pressão de seleção, redução do intervalo de gerações e o investimento em ciência e tecnologia, o resultado foi o progresso genético

direcionado para as exigências do mercado e do sistema de produção extensivo. Confira na tabela ao lado a evolução genética do Nelore Vera Cruz em relação à média do programa Nelore Brasil – ANCP para as principais DEPs utilizadas como critério de seleção no criatório.

A seleção genética se mostrou consolidada, com evolução para todas as características de importância econômica e resultados superiores à média da ANCP. Os destaques do Nelore Vera Cruz ficam por conta de perímetro escrotal aos 450 (DPE450) e 365 (DPE365) dias de idade, acabamento (DACAB) e área de olho de lombo (DAOL), com salto de 2083, 1471, 369 e 520%, respectivamente. Essas características refletem o mérito genético dos animais para fertilidade, habilidade materna e maior produção e rendimento de cortes cárneos.

Referência em precocidade sexual, com 134% superior à média da ANCP, o uso de animais do Nelore Vera Cruz resulta na redução de três meses na idade ao primeiro parto. Este patamar confirma que, usando essa genética, o mérito genético dos rebanhos pode avançar o equivalente a duas gerações, em uma única geração, e que esse ganho é sempre cumulativo.

Para carcaça, considerando a DEP para acabamento, o uso de genética Vera Cruz resulta no aumento de 1.18 mm na espessura de gordura na carcaça. Essa gordura é depositada em uma menor idade, ou seja, em

DEP'S	MÉDIA DA RAÇA NELORE		MÉDIA DO NELORE VERA CRUZ		EVOLUÇÃO DA VERA CRUZ		SUPERIORIDADE VERA CRUZ EM COMPARAÇÃO À MÉDIA ANCP	
	2020	2011	2020	DEP	(%)	DEP	(%)	
MGTE	6.53	9.68	24.11	14.43	149.07	17.58	269.22	
DIPP	-0.43	-0.62	-1.01	-0.39	62.90	-0.58	134.88	
DMP120	0.81	0.43	2.58	2.15	500.00	1.77	218.52	
DMTP210	2.49	2.48	9.49	7.01	282.66	7.00	281.12	
DSTAY	61.91	65.48	84.38	18.90	28.86	22.47	36.29	
DP210	2.98	4.07	12.24	8.17	200.74	9.26	310.74	
DP365	6.19	8.34	22.03	13.69	164.15	15.84	255.90	
DP450	6.31	8.64	23.19	14.55	168.40	16.88	267.51	
DPE365	0.07	0.28	1.10	0.82	292.86	1.03	1471.43	
DPE450	0.06	0.36	1.31	0.95	3382.05	1.25	2083.33	
DAOL	-0.55	-0.54	1.48	2.02	374.07	2.03	369.09	
DACAB	-0.05	-0.11	0.21	0.32	290.90	0.26	520.00	

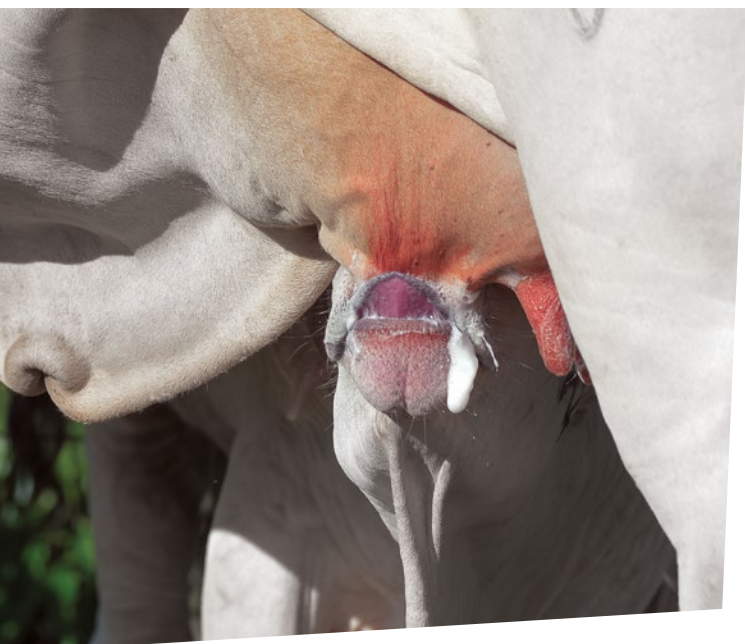
Tabela - Evolução genética do Nelore Vera Cruz em 10 anos de seleção, dentro do programa Nelore Brasil – ANCP



Os resultados apresentados pelo Nelore Vera Cruz deixam evidente que o investimento em genética de ponta, que usam modernas tecnologias de avaliação e que miram no futuro da pecuária, vale a pena.

menor ciclo de produção e representa maior qualidade da carne. Com isso, temos um maior peso ao abate, resultando em animais 267% mais pesados. Esses números refletem a preocupação do Nelore Vera Cruz em gerar animais altamente especializados em produção de carne de forma eficiente e de ciclo curto.

A melhoria de uma característica puxa a outra: as fêmeas são mais férteis e precoces, desmamam bezerros mais pesados, aumentam a velocidade de crescimento, os machos produzem sêmen em quantidade, qualidade e em menor idade, reduzem a idade de abate de animais que produzem carne com maior rendimento e gordura. Assim, levam ao objetivo final: dinheiro no bolso do criador, através de uma genética mais eficiente e lucrativa. ■



“A seleção Nelore Vera Cruz sempre teve o propósito de entregar ao cliente uma genética para maior lucratividade. Por isso, há 10 anos nasceu a parceria com a Aval no intuito de medir a qualidade de carcaça de 100% das safras na idade padronizada pelos Programas de Melhoramento utilizando a tecnologia da ultrassonografia. O resultado prático desta seleção é a atual superioridade da genética Vera Cruz em relação à média do Programa ANCP na ordem de 1% e 0,26 mm para rendimento frigorífico e precocidade de acabamento, respectivamente. Fica claro, portanto, que o foco é produtividade.”



YURI FARJALLA - ZOOTECNISTA, MSC
AVAL SERVIÇOS TECNOLÓGICOS

A ELITE DO NELORE
PROVADO EM SUA
7ª EDIÇÃO

Leilão ELITE PROVADA

EXPOZEBU

COLONIAL
Agropecuária

veracruz
NELORE



JADE FVC
100%
À VENDA

06 de
MAIO
2022 | SEXTA 20H30
CANAL RURAL



Assessoria pecuária.
Comercialização de
gado de corte e genética.

(66) 99988-1005



ACESSE
NOSSOS CANAIS
DE COMUNICAÇÃO

ASSESSORIA:



ORGANIZAÇÃO:



PATROCÍNIO MASTER:



LEILOEIRA:



TRANSMISSÃO:



RETRANSMISSÃO:



PATROCÍNIO:



VÍDEOS & FOTOS RURAIS

Pra bom entendedor de fotografia, MEIA LUZ BASTA.

Nelore Vera Cruz,
obrigado pela confiança
e por fazer parte dos
25 anos do nosso trabalho!

(34) 99107-9381

@ JMmatosproducoes



ACCELERATED GENETICS potencializa a pecuária

PESO FVC

REM FUSCÃO x D4685 DA MN



FEVREIRO/22	CRESCIMENTO				MAT.	REPRODUÇÃO			CARÇAÇA		
	IQGg	PN _{kg}	PD _{kg}	PS _{kg}		IPP _{an}	STAY _%	AOL _{cm}	EGS _{cm}	MAR _%	
DEP	54.64	1.06	14.02	29.79	3.57	1.64	-21.23	40.02	5.65	5.76	1.79
ACC	43	43	45	30	42	23	20	43	35	28	
TOP %	0.1	99	0.1	0.1	2	0.5	3	0.5	0.1	0.1	2

2022.1	CRESCIMENTO				MAT.	REPRODUÇÃO			CARÇAÇA			
	IABC2g	PD-ED	PA-ED	PS-ED		PM-EM	IPP	STAY	PE365	PE450	AOL	ACAB
DEP	30.96	14.02	23.41	29.79	3.57	-21.23	40.02	1.12	1.64	5.65	5.76	1.78
ACC	43	43	45	30	23	20	42	42	43	35	28	
DECA	1	1	1	1	1	1	1	1	1	1	1	1

FEVREIRO/22	MGTe	CRESCIMENTO				MATERNAL		REPRODUÇÃO				CARÇAÇA			ÍNDICES ECONÔMICOS				
		DPN	DP210	DP365	DP450	MP120	MP210	D3P	DIPP	DPE365	DPE450	DSTAY	DAOL	DACAB	DMAR	MGTe CR	MGTe RE	MGTe CO	MGTe F1
DEP	30.50	2.29	16.88	29.81	33.32	3.36	4.31	80.34	-1.27	1.38	1.61	83.62	3.70	0.99	0.25	31.23	16.21	13.34	12.94
ACC	67	78	66	73	75	53	53	69	51	78	81	63	75	73	76	65	75	73	73
TOP %	0.5	99	1	0.5	0.5	5	6	3	2	2	3	6	0.5	0.5	0.5	1	0.1	0.1	0.1

www.agbrasil.com.br

acceleratedgeneticsbrasil

Accelerated Genetics

ACCELERATED GENETICS DO BRASIL LTDA

Rua Dr. Álvaro Paiva, 433 | Jardim São Luiz | Ribeirão Preto-SP

Cep 14020-360 | (16) 2137-7700



LUCRO FVC

RGD: FVC 15294 . NASC.: 09/10/2020

CORAL MAT x REM ESPIÃO

33%
À VENDA

iABCZ **32,66** DECA **1** | MGT_e **30,75** TOP **0,5%**

SEMEX
BRASIL



14º LEILÃO VIRTUAL

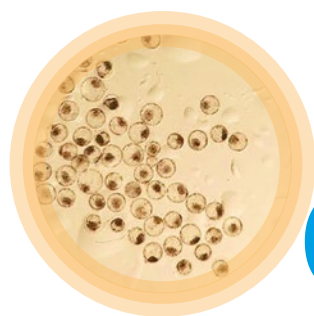
Veracruz
NELORE

07AGO
DOMINGO | 14h
TERRAVIVA

VENDEDORES:

Veracruz
NELORE

NELORE
R3



Seja nosso parceiro de FIV

Aquisição da **melhor genética** com **baixo custo** e **alto retorno** produtivo e econômico

A parceria que o Nelore Vera Cruz oferece ao mercado multiplica o que ela tem de melhor dentro do seu rebanho. Essa é uma oportunidade única para quem quer adquirir o melhor de uma genética provada, mas a baixo custo.

As doadoras envolvidas nesse projeto são matrizes consagradas dentro do rebanho, como mães de reprodutores contratados por centrais de coleta de sêmen ou destaques dentro do foco de seleção do criatório, que é maior precocidade nos partos e abates com maior rendimento de carcaça. Os parceiros almejados

para este projeto são aqueles criadores interessados em produzir uma genética melhoradora – touros e matrizes – dentro de sua propriedade, sem grandes investimentos, pois a aquisição de animais com essa bagagem genética nem sempre é conseguida no mercado ou ainda requer altas

aplicações de recursos.

E não para por aí. Na certeza dos resultados já consolidados nesta modalidade de parceria, o Nelore Vera Cruz abre as portas de seus melhores leilões dentro da ExpoZebu e da ExpoGenética para que os animais destaques sejam vendidos em parceria.

dica do Jairo Machado

Faça um rebanho em um ano. Comece com genética nova e moderna de criatórios que trabalhe com seriedade no mercado. Conecte-se com pessoas de sucesso, que querem transferir genética melhoradora e conhecimento. Se a Vera Cruz tiver a honra de ser a escolhida, você pode esperar minha atenção total. Vou querer saber quais são suas necessidades e expectativas e iremos atendê-las. Se quiser enfrentar o mercado com os animais da parceria, nosso leilão da ExpoGenética está de portas abertas.

COMO FUNCIONA O PROGRAMA?

A aspiração de oócitos é realizada na Fazenda Vera Cruz, para produção dos embriões via fertilização in vitro (FIV), com acasalamento dirigido com os melhores touros avaliados nos programas de melhoramento genético da raça Nelore;

Quantidade mínima da parceria: 100 prenhez;

As receptoras são matrizes comuns e são sincronizadas na fazenda do parceiro;

Os embriões são transferidos, na fazenda do parceiro, 9 dias após a retirada dos implantes (mesmo protocolo de IATF);

A transferência dos embriões é acompanhada e comunicada à ABCZ pela equipe da Fazenda Vera Cruz;

O diagnóstico de prenhez das receptoras é realizado aos 30 dias da fertilização, e a sexagem aos 60 dias;

Divisão da parceria: 50% para a Vera Cruz e 50% para o parceiro (na desmama);

O custo da produção das prenhez, RGN, creep e genotipagem é pago pelo parceiro e fica em média de 2@ de boi.



RECEPTORAS NELORE COM BEZERROS DE FIV AO PÉ

Entre em contato com o Nelore Vera Cruz e veja **como ser um parceiro de FIV**.

Esta é uma oportunidade para alavancar a qualidade dos seus resultados em menos tempo, introduzindo em seu rebanho uma **genética provada e com anos de investimento em tecnologias**.

☒ **Jairo Machado Filho**

☎ (62) 99972-5454

✉ jairo@neloreveracruz.com.br



☒ **Cilso Lindolfo**

☎ (66) 99934-9955

✉ gerente@neloreveracruz.com.br



LAGEADO EMBRIÕES, AVANÇO GENÉTICO AO SEU ALCANCE.

Conte com a Lageado Embriões para ter o que há de melhor da genética Vera Cruz em sua propriedade.

»» NOSSOS SERVIÇOS:

- Aspiração folicular;
- Avaliação e sincronização de receptoras;
- Avaliação de doadoras;
- Inovulação de embriões;
- Desvitrificação e envase de embriões a campo;
- Diagnóstico de gestação;
- Sexagem fetal;
- Comercialização de embriões.



André Rezende
Médico Veterinário Responsável
andre.carvalho@lageado.com
(64) 3661 7902 / (64) 3661 8895

Lageado
Embriões

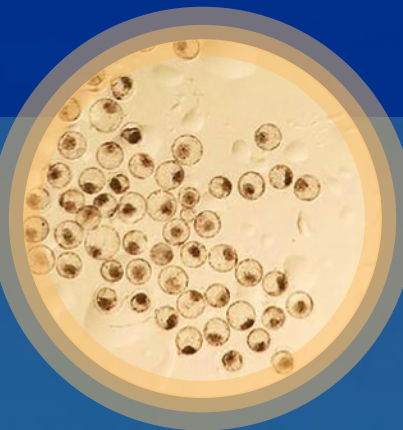
Aponte seu celular aqui e conheça nossa história.



ADQUIRA JÁ O SEU

pacote genético

DE EMBRIÕES CONGELADOS



O melhor da genética do Nelore moderno ao seu alcance e a oportunidade de obter resultados genéticos mais rápidos.

Critério de escolha das doadoras:

- ✓ Identificadas na avaliação interna Vera Cruz (Elite ou Superior) e que tenham recebido selo de qualidade CIFRA VERA CRUZ;
- ✓ Super precoces que tenham parido antes dos 26 meses;
- ✓ Que tenham desmamado a cria com alta relação desmama;
- ✓ Que sejam destaque em avaliação genética e acasaladas com os melhores touros dos sumários.

Como funciona:

- ✓ Garantimos o mínimo de 33% de concepção aos 60 dias de gestação e a InVitro Cerrado entrega os embriões transferidos;
- ✓ Pacote mínimo de 30 embriões. O cliente paga o deslocamento e protocolos;
- ✓ Avaliação TOP 0,1% no dia da venda;
- ✓ 12x no cartão.

ADQUIRA AGORA
O SEU PACOTE DE EMBRIÕES!

Jairo Machado Filho

(62) 99972-5454

jairo@neloreveracruz.com.br



Cilso Lindolfo

(66) 99934-9955

gerente@neloreveracruz.com.br



Baby no nome, **gigante** no resultado

Vem aí a **2ª edição** de um sucesso absoluto da **ExpoGenética**. O leilão virtual vai ofertar **100 bezerras de prova TOP** em avaliação genética.

Com o sucesso da primeira edição, o Nelore Vera Cruz realiza no dia 25 de agosto, quinta-feira, às 20h30, com transmissão pelo Canal Rural e realização da Programa Leilões, o Leilão Baby de Prova. O remate se consagrou por contar com a oferta de bezerras com alta avaliação genética, ou seja, o mais moderno material genético disponibilizado no mercado. Fruto da parceria entre o Nelore Vera Cruz e a ACN Agropecuária, o foco é disponibilizar 100% dos produtos nascidos já genotipados e avaliados genômica, o que garante a confiabilidade no mérito genético desses animais e sua pronta utilização.

“O Leilão Baby de Prova é a oferta do futuro dentro da ExpoGenética. É um leilão de muita realização, pois a gente vende o que a gente quer comprar. Colocamos no mercado uma genética para sair na frente e acelerar resultados. Os animais ofertados, embora jovens, têm a consistência de um trabalho de seleção de 31 anos, o que garante sua prova. Ofertamos, neste leilão, o mais moderno da nossa genética.”, afirma Jairo Machado Filho.

Segundo Anderson Nascimento, parceiro da Vera Cruz no Leilão Baby, os animais ofertados são selecionados com base em critérios definidos

como essenciais, inovadores e único no mercado pecuário nacional. *“Disponibilizamos ao mercado bezerras doadoras de genética exclusiva, únicas e que nunca foram aspiradas. Assim cada cliente pode complementar o seu plantel, com a certeza de estar adquirindo o que tem de melhor e mais moderno no mercado, pois a última geração em um programa de melhoramento genético bem conduzido é sempre a melhor. Este é um produto que ninguém coloca no mercado e por isso é uma oportunidade única.”*, destaca o pecuarista.

Fábio Miziara, da Comprova Assessoria, conta que a primeira edição foi um sucesso absoluto. *“A demanda por bezerras genotipadas, filhas de touros jovens, de genética moderna e baixo intervalo de geração foi o foco do leilão. Os criadores de ponta apostam na modernidade*



PRODUZ MAIS QUEM PRODUZ INVITRO

- Venda de genética por meio de embriões congelados DT (Direct Transfer) ou embriões a fresco.
- Produção de embriões para veterinários parceiros.
- Aspiração folicular de doadoras, produção e Transferência de embriões.
- Congelamento de embriões.



SELEÇÃO E MULTIPLICAÇÃO

dos melhores animais em larga escala elevando a lucratividade



EMBRIÕES SEXADOS

obtendo mais animais do sexo pretendido



MAIOR FUNCIONALIDADE

Animais com alto potencial genético

invitrocerrado.com

(62) 3432-3619 | (62) 98101-0837

@ invitrocerrado



ANDERSON CARLOS DO NASCIMENTO
ACN Agropecuária - Jataí (GO)

e aspiram bezerras de alta avaliação para sair na frente. Não percam a segunda edição. Os animais já foram apartados e os criadores podem esperar uma qualidade inédita.”, afirma Miziara.

Segundo Paulo Horta, “vender genética Vera Cruz é muito fácil, pois é um criatório antenado com a modernidade, que

usa ferramentas tecnológicas que colocam seu produto na prateleira com muitas informações. Vende o que todos querem comprar e fornecem garantia total. O Leilão Baby de Prova, como o próprio nome diz, nasceu para ficar, pois é a venda do futuro no presente, com a consistência da validação de todos os programas de melhoramento ge-



PAULO HORTO
Programa Leilões

nético. A confiança que o criatório adquiriu, pela seriedade no processo de avaliação interna, fez dele um fornecedor de genética a nível nacional e nos dá a certeza de que o leilão Baby é o evento ideal para adquirir animais que o mais exigente cliente procura.”, disse o proprietário da Programa Leilões.

25 AGO

2022 | CANAL RURAL
QUINTA-FEIRA . 20H30

**LEILÃO
BABY DE
PROVA**

**VERACRUZ ACN
& PARCEIROS**



Pecuária forte e no caminho certo

Agrocerec Multimix e Fazenda Vera Cruz,
uma parceria que fomenta a tecnologia no campo.



MUITO MAIS QUE NUTRIÇÃO

o **trieiro** almejado te leva
para o lucro do amanhã



A GENÉTICA DO **FUTURO**
COMEÇA HOJE!

VERACRUZ **ACN**

100

**BEZERRAS
DE FIV**

GENOTIPADAS
TOP EM AVALIAÇÃO

S
Santa Fé
agronegócios

M
M.O. AGROPECUÁRIA

LEILÃO

**BABY DE
PROVA**

25 AGO 2022 | CANAL RURAL
QUINTA-FEIRA . 20H30



Foto: JM Matos NATIVA

A VERA CRUZ
RECOMENDA



AVALIAÇÃO:



LEILOEIRA:



ASSESSORIA:



ESPECIAL 14° LEILÃO NELORE VERA CRUZ

o futuro

ADQUIRA O

DA GENÉTICA NELORE

14° LEILÃO VIRTUAL

veracruz
NELORE

07 AGO
DOMINGO | 14h
TERRAVIVA

COMBO FVC

RGD: FVC 15260 . NASC.: 01/10/2020



33%
À VENDA



BELO J MACHADO x FEDERATIVO DO IZ

A 14ª edição do leilão de touros terá oferta de

200 touros Elite e Superiores

da safra 2020

Em cada edição do Leilão Nelore Vera Cruz, o foco de Jairo Machado Filho e equipe é superar a edição anterior. *“Isso nos mantém motivados e estamos muito felizes pelos 31 anos de seleção e por alcançarmos 1,8 milhão de doses comercializadas. Queremos celebrar esse momento em grande estilo, ofertando aos pecuaristas touros melhoradores, considerados um pacote de genética lucrativa. São animais que foram apartados para agregar valor aos rebanhos dos clientes, produzidos com foco nas principais características produtivas e rentáveis da pecuária de corte.”*, afirma o pecuarista Jairo Machado Filho.

O remate contará com convidados especiais e a presença já confirmada de criatórios renomados como Nelore RG e ACN Agropecuária, parceiros de embriões Vera Cruz. Os reprodutores e matrizes ofertados foram selecionados com base na filosofia de *“produzir mais em menos tempo e de forma mais rentável”*. O Nelore Vera Cruz busca

uma pecuária produtiva e eficiente, capaz de reduzir a idade de entrada de fêmeas na reprodução, aumentar a oferta de bezerras e garantir maior produção de carne bovina de qualidade. Para atingir esses objetivos, a utilização de touros melhoradores é fundamental e peça essencial para alavancar tanto os índices produtivos e reprodutivos quanto a rentabilidade do rebanho.

Cada vez mais conectado às plataformas digitais, o leilão será virtual, no dia 7 de agosto, a partir das 14h, com transmissão pelo Canal Terraviva e retransmissão pelo aplicativo EBL Web. *“O formato virtual promove o bem-estar animal, oferece total comodidade aos compradores e reduz o custo para a continuidade da nossa atividade.”*, comenta o pecuarista.

A coordenação do evento é da Estância Bahia Leilões. *“É gratificante vender Vera Cruz”*, disse Maurício Tonhá, que viu esse criatório nascer, crescer e conquistar a confiança do mercado.

“O diferencial do produto Vera Cruz é que o material genético está antenado com o futuro da pecuária e ancorado em pesquisas junto com a Embrapa Cerrados. O mercado necessita de tecnologia para encurtar o ciclo de produção e aumentar a lucratividade dos fazendeiros. E é isso que a Vera Cruz oferta.”





ANIMAIS COM:

- Avaliação genética da ANCP.
- Avaliação genética do PMGZ.
- Avaliação interna: Índice Vera Cruz.
- Informações de Área de Olho de Lombo e Espessura de Gordura.
- Informações de precocidade sexual dos machos.

ANIMAIS CERTIFICADOS:

- Cifra Vera Cruz.
- CEIP ANCP.
- CSG PMGZ.
- Registro definitivo.

ANIMAIS INDICADOS PARA:

- PNAT (Programa Nacional de Avaliação de Touros Jovens).
- RP (Reprodução Programada).

CONVIDADOS ESPECIAIS:

ACN AGROPECUÁRIA, NELORE DRX E NELORE RG

HOMOLOGADO



14º LEILÃO VIRTUAL
VERACRUZ
NELORE

07AGO
DOMINGO | 14h
TERRAVIVA

ATENÇÃO



**SOMA AGROPECUARIA, SUA OPÇÃO EM NOVA XAVANTINA.
LADO A LADO COM O PRODUTOR RURAL**

☎ 66 9.9665-1006

Av. Araés, n.307, Q. 8, L.10 B. Jardim Oliveira Nova Xavantina-MT



Empresa comprometida com os nossos resultados e desempenho, que vão além da porteira! Com certeza contribui em grande parte com nosso crescimento e estruturação da GENÉTICA DE PRECISÃO”.

Marcelo Pressi, parceiro Vera Cruz, São Félix do Araguaia/MT

Sediado em Gurupi, sul do Tocantins, o laboratório **Mader Embriões in Vitro** dispõe dessa tecnologia de ponta a ponta. Desde a sincronização de receptoras passando pelas etapas de aspiração folicular, produção in vitro no laboratório próprio até a transferência dos embriões à fresco ou congelamento (DT e Vitrificado).

Devido a nossa localização dispomos de logística rodoviária e aérea facilitada, atendendo projetos no Vale do Araguaia goiano e mato-grossense.

RESULTADOS DA PRODUÇÃO DE EMBRIÕES PARA PARCEIROS MADER - NELORE VERA CRUZ 2021

Quantidade de Doadoras	37
Idade Média das Doadoras	24 meses
Média de Oócitos por Doadora	32
Conversão de Embriões (%)	26%
Índice de Prenhez (%)	58%

Faz. Luta - Confresa/MT Prop. Dimas Poltronieri



(63) 99205-9020 | madertettf

o futuro começa
no equilíbrio



O que você precisa?

Novos índices e impacto econômico: o futuro é agora na Vera Cruz

DR. CLAUDIO ULHOA MAGNABOSCO

ZOOTECNISTA, DOUTOR E PESQUISADOR A DA EMBRAPA CERRADOS

DR. FERNANDO BALDI

AGRÔNOMO, PROFESSOR DA UNESP/JABOTICABAL

DRA. LUDMILLA COSTA BRUNES

ZOOTECNISTA, DOUTORA E PESQUISADOR JUNIOR DA EMBRAPA CERRADOS - FAPDF

DR. RAYSILDO BARBOSA LOBO

MED. VETERINÁRIO, PROFESSOR DA USP - FMRP



O Brasil é um país com grande diversidade climática, agropecuária e social, e isto é: o que é o ideal para uma região, não funciona bem para outra. Ainda, dentro de uma mesma região ou propriedade, podemos ter diferentes objetivos produtivos e que são mutáveis ao longo do ciclo de produção. Ciente disso, o Nelore Vera Cruz já vem desenvolvendo um programa de seleção genética personalizado, que garante a produção de animais para diferentes sistemas e fases do ciclo de produção, mantendo o foco principal: a produtividade.

A pergunta que fazemos ao nosso cliente é 'o que você precisa?' E assim temos touros e matrizes com aptidão para fêmeas, aqueles que produzem reprodutores, aqueles que elevam qualidade de carcaça, reduzem idade de entrada na reprodução e de abate e, por

fim, animais equilibrados e harmônicos para habilidade materna, crescimento, reprodução e carcaça. Em outras palavras: se seu sistema é cria e seu objetivo é produzir bezerras em quantidade e qualidade, ou se seu sistema é recria e o objetivo é produzir novilhas e tourinhos precoces, ou se seu sistema é completo a pasto e o objetivo é produção de animais pesados e com rendimento de carcaça em sistema extensivo ou ainda se é com terminação em confinamento, os produtos da genética Vera Cruz irão te atender.

Sempre buscando evoluir e atender aos diferentes objetivos econômicos, o Nelore Vera Cruz vem utilizando um índice de seleção interno harmônico

e não empírico, mas também valorizando animais com potencial melhorador para cada fase do sistema de produção. Isso garantiu a diversificação do material genético produzido e ofertado aos clientes, além de atender as metas produtivas que sofrem constantes alterações e as exigências futuras do mercado.

Ciente dessa necessidade nacional, a equipe de pesquisadores da ANCP desenvolveu quatro novos índices bioeconômicos de seleção para sistemas de cria, recria e engorda, com diferentes graus de intensificação. Isto é, além do MGTe, que é o índice genético, bioeconômico e harmônico já utilizado pelo programa, atualmente os

rebanhos associados também terão acesso a DEPs de índices bioeconômicos para cada objetivo produtivo. Estes índices foram desenvolvidos considerando as diferenças entre sistema/tipo de produção e sistema simulado no modelo bioeconômico e as diferenças de preços de insumos/produtos, baseando-se em critérios de mercado, manejo e parâmetros genéticos. Isto levou a índices "customizados" para cenários particulares. São eles:

MGTe_CR: para sistema de cria semi-intensivo, com uso de pastagens e suplementação na recria.

MGTe_RE: para sistema de recria e engorda, com terminação a pasto com suplementação (semi-intensivo).

MGTe_CO: para sistema de recria e engorda para a raça

Nelore, com terminação em confinamento (intensivo), com bonificação por acabamento.

MGTe_F1: para sistema de recria e engorda para animais cruzados (A.A.), com terminação em confinamento (intensivo), com bonificação por acabamento.

Os índices de seleção fornecem um "escore" total do valor genético de um animal para um objetivo específico, e são calculados com base em ponderações individuais das características, que são importantes para os sistemas de produção. Na tabela abaixo são apresentados os ponderadores de cada índice.

Como os novos índices bioeconômicos da ANCP incluem características e ponderações diferentes, eles podem ser utilizados como ferramenta de

avaliação e comercialização de animais estratificada por objetivo produtivo e de forma simultânea para várias características e não apenas para uma.

Para exemplificar, se o seu sistema é cria, pensaríamos em primeira instância na habilidade materna ou na fertilidade, que isoladas podem ter baixa influência na produtividade. Porém, com o MGTe_CR, é possível selecionar animais precoces, longevos, com maior peso em idades jovens e que transmitem genes para crescimento através do potencial materno. Assim, o uso de animais com maior mérito genético para esse índice garante maior número de progênes por matriz, menor número de fêmeas a serem descartadas, maior relação desmama e bezerras com maior peso à desmama.

Se o sistema de produção tem como objetivo a recria e engorda a pasto com suplementação, a seleção dos animais superiores para MGTe_RE garante a escolha de animais com maior peso ao abate, rendimento e acabamento de carcaça, atendendo ao principal item da receita: o peso e rendimento no frigorífico. Se o sistema é de recria e engorda com terminação em confinamento e bonificação por acabamento, o que muda com o MGTe_CO em relação ao MGTe_RE é a menor ponderação para peso aos 450 dias de idade, maior para acabamento de carcaça, além da inclusão do marmoreio e do consumo alimentar residual (CAR).

CARACTERÍSTICAS	MGTe	MGTe_CR	MGTe_RE	MGTe_CO	MGTe_F1
IPP	6,00				
3P	9,00	28,00			
PE365	3,00	5,00			
PE450	3,00				
STAY	22,00	34,00			
MP120	3,00				
MP210	5,00	8,00			
P210	16,00	25,00			
P450	24,00		59,00	14,00	14,00
AOL	9,00		34,00	34,00	25,00
ACAB			7,00	22,00	30,00
MAR				10,00	14,00
CAR				20,00	17,00

Tabela – Características e suas respectivas ponderações utilizadas na composição dos índices bioeconômicos utilizados pela Associação Nacional de Criadores e Pesquisadores (ANCP)

A consequência é a identificação de animais que são mais eficientes quanto a utilização do alimento, com redução do custo de produção atribuído à dieta, além da melhor qualidade de carcaça devido a maior gordura entremeada e de acabamento, aumentando o valor agregado. Por fim, para sistemas de recria e engorda de animais cruzados, recomenda-se a utilização do índice MGTe_F1, que apresenta maior peso para marmoreio e acabamento, além de menor para CAR e área de olho de lombo.

Desta forma, os novos índices de seleção bioeconômicos da ANCP permitem aos criadores tomar decisões de seleção de forma equilibrada, considerando-se as características mais relevantes do ponto de vista econômico para o sistema de produção, a fim de identificar animais que sejam mais rentáveis para seu sistema ou para o comprador de reprodutores ou matrizes. Em suma, essas informações vão facilitar a escolha da genética mais adequada para promover o melhoramento genético.

Com esses avanços na avaliação, quem sai na frente é quem já usava essa ferramenta, isto é, quem já fazia a seleção de seus animais pensando nas variações do sistema de produção e já previa essa evolução para atender as constantes mudanças do mercado. No Nelore Vera Cruz, a condução deste programa de seleção e a segmentação genética do rebanho possibilitou entender e pro-

duzir o que cada cliente demandava de forma personalizada. O que, sem dúvida, leva à maximização do ganho genético e da produtividade.

A superioridade da genética Vera Cruz nos novos índices em relação à média dos touros disponíveis na consulta pública e genotipados das fazendas associadas à ANCP, apresentada na tabela a seguir chama atenção e reflete o sucesso que os clientes podem obter usando esse material, uma vez que estes animais já vinham sendo selecionados para diferentes objetivos e sistemas produtivos. Assim, o consumidor da genética Vera Cruz tem acesso às melhores



opções que transformam e potencializam os seus resultados econômicos e de ganho genético, pois possibilita intensificar as características desejadas e assim corrigir possíveis deficiências do rebanho.

Para MGTe_CR, a superioridade dos touros Vera Cruz é de 500% e os touros com melhores avaliações para esse ín-

dice são Ouro Negro FVC, Peso FVC, Cairo FVC, Árbitro FVC, Tiro Certo FVC, Dollar FVC, Líder FVC e Mutreco FVC, todos TOP 0.1%. Para o sistema de cria, a implicação econômica da utilização dos touros Vera Cruz selecionados considerando o MGTe_CR e utilizado em um rebanho de 1000 matrizes, está apresentada na tabela ao lado. Verificamos que a seleção baseada nesse índice resulta em um aumento de 7.6% de fêmeas que serão mais longevas, levando a uma maior produção de bezerros (53 ao ano). A consequência do maior número e peso das progênies é um aumento de R\$ 203 mil na receita do sistema, oriundo da venda de bezerros a cada safra.

Para MGTe_RE, a superioridade de touros Vera Cruz é de 300%. Isso porque em média esses animais são TOP 0,5% em comparação à média de TOP de 2% dos touros disponíveis na consulta pública e genotipados das



VARIÁVEIS	TOUROS FVC	TOUROS ANCP	SUPERIORIDADE (%)
MGTe	25.94	21.09	23.01
TOP MGTe	2	5	150.00
MGTe_CR	28.48	23.47	21.34
TOP MGTe_CR	0.5	3	500.00
MGTe_RE	11.13	8.71	27.78
TOP MGTe_RE	0.5	2	300.00
MGTe_CO	7.66	5.74	33.47
TOP MGTe_CO	3	9	200.00

MGTe_CR: para sistema de cria semi-intensivo, com uso de pastagens e suplementação na recria;

MGTe_RE: para sistema de recria e engorda, com terminação a pasto com suplementação (semi-intensivo);

MGTe_CO: para sistema de recria e engorda para a raça Nelore, com terminação em confinamento (intensivo), com bonificação por acabamento.

Tabela – Superioridade genética considerando as DEPs e o percentil (TOP) de touros Vera Cruz em relação à média de touros disponíveis na consulta pública e genotipados das fazendas associadas ao Programa Nelore Brasil – ANCP para os índices bioeconômicos

PARÂMETROS	CATEGORIA		SUPERIORIDADE
	TOURO FVC	MÉDIA ANCP	
DEP STAY (%)	85.58%	78%	7.61%
REBANHO (FÊMEAS)	1000	1000	-
MATRIZES	856	780	76.10
BEZERROS	2567	2339	228.30
DEP MP210 (KG)	5.79	2.68	3.11
Nº BEZERROS/ANO	599	546	53.27
GANHO KG/BEZ/ANO	3469	1463	2005.84
VALOR/KG/BEZERRO (R\$)*	14.54	14.54	-
RECEITA COM VENDA DE BEZERROS/SAFRA (R\$)	2,010,257.61	1,806,819.89	203,437.72

Tabela - Superioridade econômica de touros Vera Cruz selecionados, considerando o índice MGTe_CR em relação à média de touros disponíveis na consulta pública e genotipados das fazendas associadas à ANCP

Jireh
comunicação
A gente fala a língua do Agronegócio!

Produção de conteúdo e gestão de Redes Sociais

Fran Spadari
Jornalista Agro

@jirehcomunicacaoagro | jireh.comunicacao@outlook.com | (16) 99717-6993

fazendas associadas à ANCP. Para MGTe_CO, os touros Vera Cruz são em média TOP 3%, enquanto a média da ANCP é de 9%. Para ambos os índices, os touros melhor avaliados são Ouro Negro FVC, Peso FVC, Cairo FVC, Tiro Certo FVC, Euro FVC e Dollar FVC, todos TOP 0,1%. Para o sistema de recria e engorda

com terminação a pasto, a implicação econômica da utilização dos touros Vera Cruz selecionados considerando o MGTe_RE e utilizado em um rebanho de 1000 matrizes, está apresentada na tabela abaixo. Ao utilizarmos genética Vera Cruz, trazemos um incremento de, em média, 10 kg por animal. Isto, so-

mado ao maior rendimento de carcaça (53,4 vs 52,6%), representa em valores de quilos de carcaça produzida 10 kg (0.68 @). Logo, a produção é de carcaças mais pesadas e com maior rendimento frigorífico, o que, em um lote de 1000 animais abatidos, representa uma superioridade de R\$ 209.631,01.

PARÂMETROS	TOUROS FVC	MÉDIA ANCP	SUPERIORIDADE
DEPP450 (KG)	30.40	20.54	9.86
KG/1000 CABEÇAS	30400	20540	9860
DEPAOL (CM ²)	2.89	1.25	1.64
GANHO NO RC*	1.43%	0.62%	0.81%
RC (%) COM GENÉTICA	53.4%	52.6%	0.8%
PESO DE ENTRADA (KG)	450	450	-
PESO DE ABATE (KG) **	580	580	-
PESO DE ABATE COM GENÉTICA (KG)	610.4	600.54	9.86
PESO DAS CARÇAÇAS (@)	21.74	21.07	0.68
VALOR @ *** (R\$)	310	310	-
RECEITA/SAFRA (R\$)	6,740,228.26	6,530,597.25	209,631.01

*Considerando que 1,0 cm² de DEP é 4,95 cm² em fenótipo de AOL e que o aumento de 10 cm² de AOL equivale a um aumento de 1% do RC.

**Média do peso de abate de animais azebuados abatidos no Brasil.

***Preço da arroba SP (Scot Consultoria, 2021).

Tabela - Superioridade econômica de touros Vera Cruz selecionados, considerando o índice MGTe_RE em relação à média de touros disponíveis na consulta pública e genotipados das fazendas associadas à ANCP

É importante ressaltar que o índice bioeconômico de seleção, o MGTe, continua sendo uma ferramenta robusta para a seleção de indivíduos superiores (Top < 1%), pois apresenta grande correspondência na classificação dos animais com os novos índices. Assim, o MGTe pode ser utilizado de forma a complementar com os novos índices ou a combinação deles. Para o MGTe, a superioridade dos touros Vera

Cruz, em relação à média de touros disponíveis na consulta pública e genotipados das fazendas associadas à ANCP, é de 150%, sendo média TOP 2% em comparação a TOP 5% da ANCP. Além disso, independente do índice considerado, deve-se manter sempre a regra de seleção e escolha de indivíduos equilibrados, que melhor se adequam a cada sistema de produção e demanda do acasalamento. ■

A Vera Cruz quer te ajudar

O que você precisa? Qual o seu sistema de criação? Cria, recria, sistema completo a pasto ou terminação em confinamento? Estamos prontos para te atender. Só precisamos saber o seu propósito para indicar nosso melhor produto. Aqui a gente se conecta com as tecnologias da ANCP e coloca o futuro na sua mão.

SOLUÇÕES EM ESTRUTURA PARA A PECUÁRIA

CONCRETO AUTO-ADENSÁVEL PRESENTE EM TODOS OS NOSSOS PRODUTOS



PANUCCI
PRÉ-MOLDADOS
SOLUÇÕES EM ESTRUTURA PARA A PECUÁRIA

(66) 99604 5400
0800-000-0897
PANUCCI.com.br

equipe

principal ferramenta das nossas conquistas

cada novo desafio, temos mais convicção de que o que faz a engrenagem do nosso trabalho funcionar está muito além de apenas investimento em tecnologia e melhoramento genético. Não se pode fazer muito sem pessoas especiais.

“À Equipe Nelore Vera Cruz, o nosso agradecimento pela dedicação e comprometimento. Vocês fazem toda a diferença nos nossos resultados!”, agradece Jairo Machado.



SOLANGE E CILSO (ADMINISTRADOR)



MEIRE (FINANCEIRO)



JÉSSICA (FINANCEIRO)



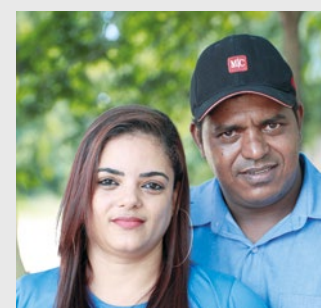
RAPHAEL (ESCRITÓRIO GYN)



RAFAEL (VETERINÁRIO), ANDRÉ JR. (AGRÔNOMO)



DIVINO (GERENTE OPERACIONAL)



CRISTINA E DIVINO (SEDE)



MILTON



EM PÉ: ALCIDES, ARNALDO, JÚNIOR E CHARLES. AGACHADOS: GUILHERME E CELSO (AGRICULTURA)



NERIN (TRATADOR), DIVINO E HENRIQUE (CAPATAZES), ALEXANDRE (GERENTE DE PECUÁRIA)



EM PÉ: DIVINA, ANTONIO, FERNANDO, FELIPE, AFONSO, RAIMUNDO, VALDIR E VALDIRON. AGACHADOS: DIOGO, DOUGLAS, RONAIR, ALVINO, MARCOS, WENDERSON, GABRIEL E SIMÃO (RETIRO DO NELORE)

www.nativapropaganda.com.br

📱 @NativaPropaganda

VOAR ALTO DANDO ASAS À IMAGINAÇÃO.

Tem coisas que só um
Nativo sabe fazer.



SEJAM BEM-VINDOS A MAIS UM REMATE
COM DESTINO AO MELHORAMENTO GENÉTICO.
Nós da Nativa Propaganda agradecemos a todos da Nelore
Vera Cruz por decolarem conosco em mais este ano.

 **NATIVA**
PROPAGANDA

ANUNCIE NA EDIÇÃO COMEMORATIVA
10 ANOS DE REVISTA NELORE VERA CRUZ



10 ANOS

nelore
vera cruz em revista



Jairo Machado Filho

(62) 99972-5454

jairo@neloreveracruz.com.br

www.neloreveracruz.com.br

neloreveracruz



nippon
AGRO

Fertilizante organomineral

nutrição e desempenho

Fórmula personalizada de acordo com o solo e cultura para uma agricultura de alta performance

NPK , matéria orgânica, polímero e biológicos em um único pellet

Assistência técnica gratuita

@nipponagro

nipponagro.com.br

+55 44 99854-0091

Papo-reto sobre ILP

a Integração Lavoura-Pecuária chegou para ficar. A Fazenda Vera Cruz adotou o sistema em 2015. Os principais benefícios que obtivemos foram a redução dos custos para recuperação das áreas de pastagens e, conseqüentemente, o aumento da qualidade do pasto fornecido ao rebanho, principalmente nos períodos de seca. Além, é claro, do aumento da produtividade de grãos nas áreas de integração. Para um papo-reto sobre a ILP, convidamos o nosso consultor **Claudio Ragagnin Júnior**, Agrônomo na Terram Soluções Agronômicas.

A ILP É PARA TODAS AS PROPRIEDADES?

Sim! Ela pode ser usada em qualquer situação. Porém, a prática mais comum é aplicar a ILP em pastos degradados, quando recuperamos uma área de uma forma bem mais robusta com investimentos maiores tanto em corretivos como em fertilizantes.”

QUAIS SÃO OS PRÉ-REQUISITOS PARA COMEÇAR A ILP?

É necessário a mecanização das propriedades, ou seja, precisa de investimentos em máquinas agrícolas, que hoje podem ser feitos através de aquisições ou mesmo através de prestadores de serviços terceirizados.”

A ILP GERA LUCRO PARA O PECUARISTA E PARA O AGRICULTOR?

Sim! Consideramos que ILP é um sistema de produção em que as duas atividades ganham, tanto na produção de soja como na produção de carne com o capim, que é plantado após a colheita dessa leguminosa.”

O QUE DEVO LEVAR EM CONTA PARA DECIDIR QUAL É A MELHOR MODALIDADE PARA A MINHA PROPRIEDADE?

Como a terra é um recurso finito e valioso, a adoção dessa técnica se dá principalmente para quem busca verticalizar seu sistema de produção, conseguindo ter mais produção por hectare.”

QUAIS AS DESVANTAGENS?

No primeiro ciclo de produção de soja, a área de capim diminuirá e o produtor precisa se adequar para suprir a necessidade do seu rebanho. Após esse momento crítico, a produção de capim da safrinha vai lhe proporcionar vários outros benefícios. O investimento inicial também é maior, porém, a médio prazo, o sistema de produção será mais rentável do que somente pecuária.”

QUAL O IMPACTO AMBIENTAL QUE A ILP PODE PROPORCIONAR?

A diminuição de áreas degradadas e o aumento de faturamento por hectare, uma vez que estamos intensificando a produção e evitando a necessidade de abrir novas áreas. Além disso, com o aumento de produtividade do capim e o aporte de mais uma cultura, a fixação de carbono no solo desse sistema será maior.” ■



www.terram.agr.br

FERTILIDADE | FITOTECNIA | PESQUISA E DESENVOLVIMENTO | PLANTIO TAXA VARIÁVEL

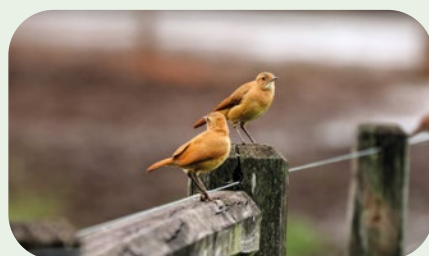


TERRAM

SOLUÇÕES AGRONÔMICAS

CONSULTORIA DE
Credibilidade

Checklist da sustentabilidade



✓ RESERVA OBRIGATÓRIA

A legislação prevê que 20% da área seja preservada. Aqui na Vera Cruz ainda temos um excedente de 16%. Ou seja, nós preservamos 36% das nossas áreas. Isso inclui a área de APP que corresponde a 9,92%.

✓ CONTRIBUIR COM ESTUDOS DO CLIMA

Cedemos 5 mil hectares de floresta nativa para estudos da UNEMAT. Uma antena de 35 metros monitora a temperatura na copa das árvores e os dados coletados alimentam a Rede Rainfor que distribui essas informações para universidades na Holanda, Inglaterra, Alemanha, Escócia e Estados Unidos.

✓ INTENSIFICAÇÃO

Praticamos a pecuária de ciclo curto e com isso produzimos mais quilos de carne em menos espaço. E, com o melhoramento genético do

rebanho, reduzimos o tempo de abate, contribuindo para a redução de emissão de gases de efeito estufa.

✓ BEM-ESTAR ANIMAL

Capacitamos nossa equipe em manejo racional e oferecemos sombreamentos nas áreas de pastagens. Além disso, o nosso leilão agora é apenas de forma virtual o que aumenta a segurança e o bem-estar dos animais.

✓ ILP

Nós fazemos a Integração Lavoura-Pecuária desde 2015. Com ela reformamos áreas degradadas, melhoramos a qualidade do solo e a produtividade tanto de proteína animal quanto de grãos por hectare.

✓ ARMAZENAGEM CORRETA DE DEFENSIVOS

✓ GESTÃO DE RESÍDUOS SÓLIDOS

SEMENTES
ACAMPO
qualidade que brota do chão

A PRODUTIVIDADE DO SEU REBANHO COMEÇA NA ESCOLHA DA MELHOR SEMENTE!



SEMENTES DE FORRAGEIRAS INCRUSTADAS E CONVENCIONAIS

TANGARÁ DA SERRA

(65) 3311-4777

(65) 9 9915-8746

WWW.SEMENTESACAMPO.COM.BR

@SEMENTESACAMPO

/SEMENTESACAMPO

ACAMPO@SEMENTESACAMPO.COM.BR

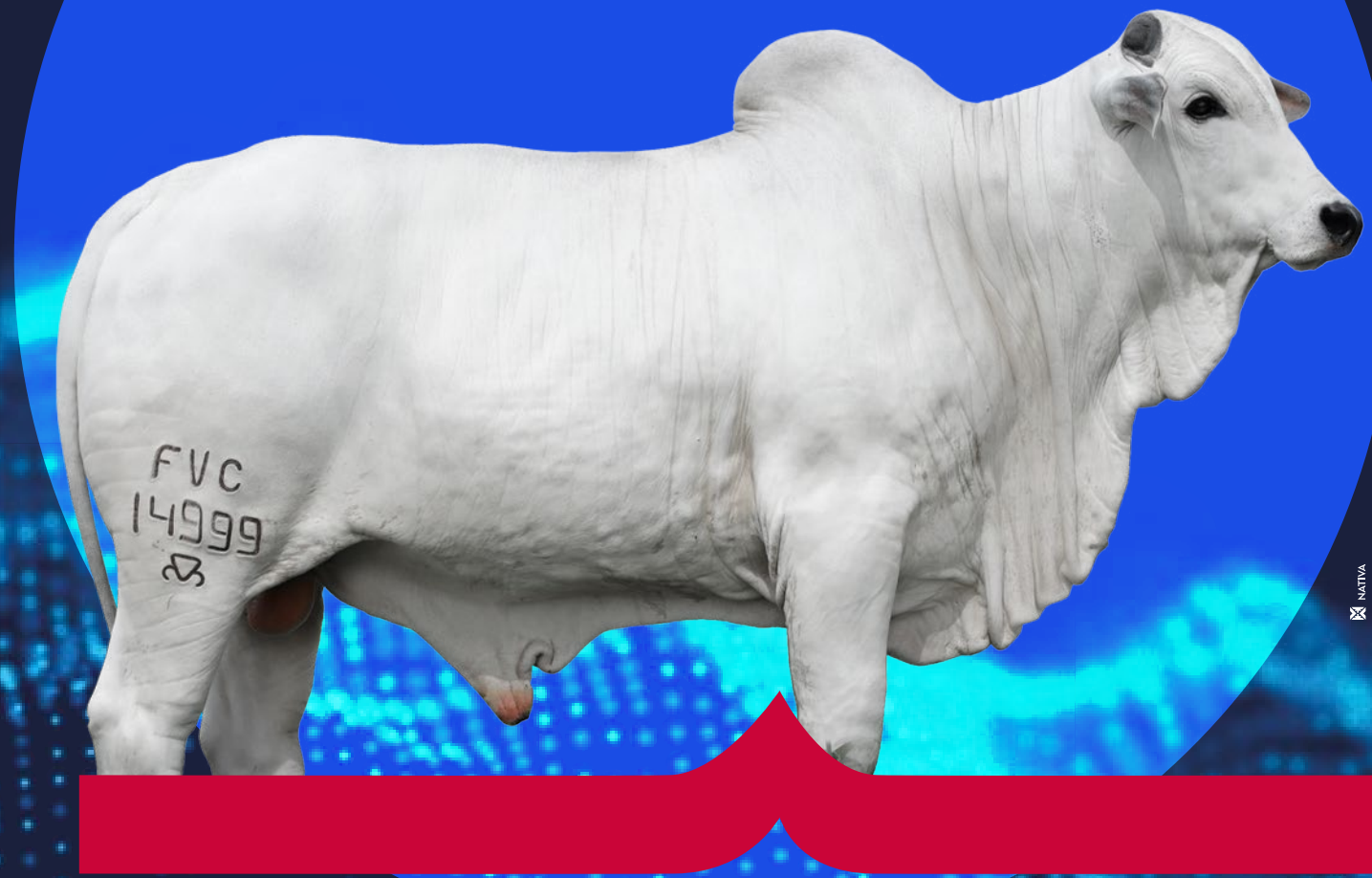
Nº 1 SAFRA 2014
MUTRECO FVC (AVÔ)



Nº 1 SAFRA 2017
TORNADO FVC (PAI)



TSUNAMI FVC



Nº 1 SAFRA 2020

A NOVA GERAÇÃO DOS LÍDERES VERA CRUZ NA ABS

A parceria da ABS com o Nelore Vera Cruz continua imbatível.
Prova disso é a contratação dos líderes das SAFRAS: 2014, 2017 e 2020.
Mais uma vez a Vera Cruz supera seus resultados e tem presença
garantida em nossa bateria de touros.

a **estrada** do amanhã
começa na escolha de hoje

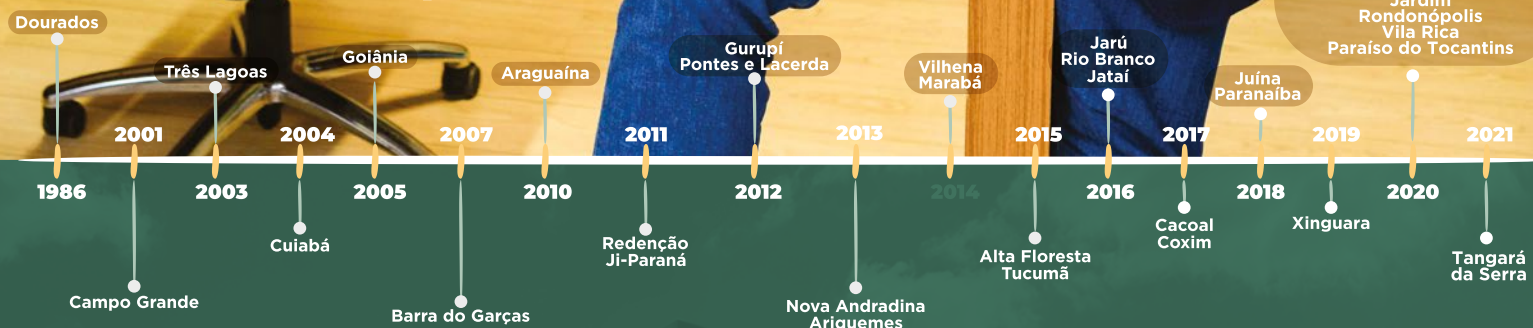




Fere Soubhia
Diretor-Presidente



Linha do Tempo



www.alvoradanet.com.br
f /AlvoradaProdutosAgropecuários
alvoradaagropec

Barra do Garças/MT
(66) **3402-3800**
Rua Mato Grosso, 1206

CATÁLOGO DE TOUROS EM centrais



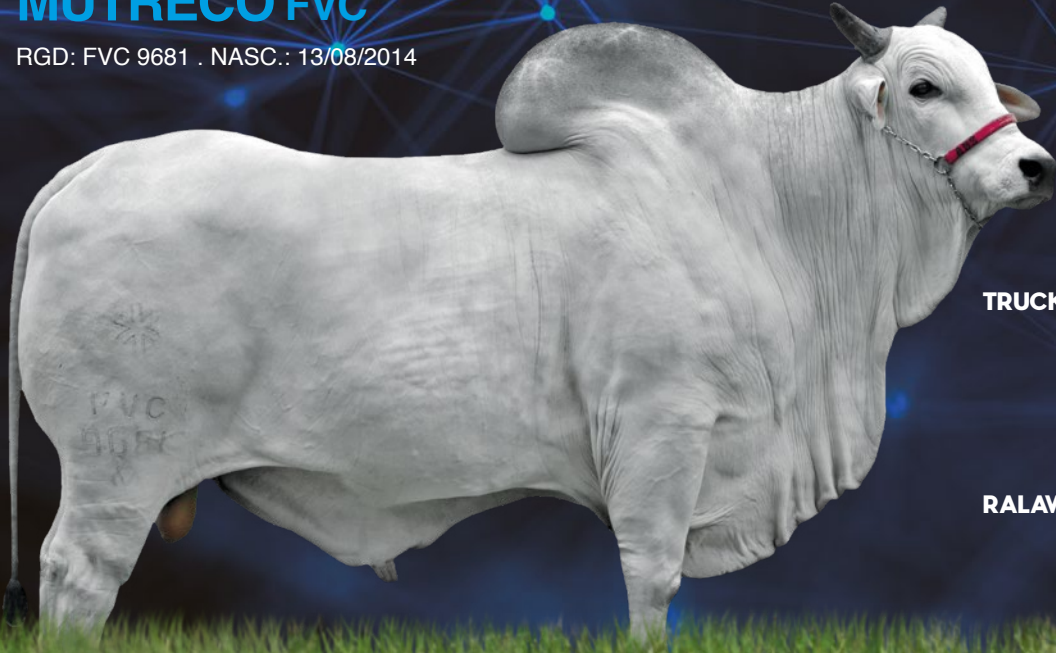
veracruz
NELORE

BAIXE NOSSO
CATÁLOGO
DE TOUROS



MUTRECO FVC

RGD: FVC 9681 . NASC.: 13/08/2014



— QUARK COL
7308/04 PO PERDIZES
— CORALI II PO DA NI
TRUCK DA ALÔ BRASIL
— TECELÃO DA SM
2014 DA ALÔ BRASIL
— 2429 DA MNS

— MARISCO
— PROVADOR
— CADENTE - 576
RALAWA RMVC
— RAMBO DA MN
— DIOR FIV DA VICK
— IRERE DA BONS

PROPRIETÁRIOS: NELORE VERA CRUZ, CLAUDIO NUNES BELELLI E ABS

SUMÁRIO		MGTe	MP120G	DP210G	DP365G	DP450G	DPE365G	DPE450G	DAOLG	DACABG	DIPPG	DSTAYG	D3PG	MGTe CR	MGTe RE	MGTe CO	MGTe F1
ANCP 2022-1	DEP	27,42	3,72	16,02	28,00	28,50	1,41	1,76	1,45	-0,06	-1,09	79,58	85,75	31,39	11,17	6,16	4,74
	TOP%	1	4	1	1	2	2	2	7	60	5	11	0,5	1	3	5	8

SUMÁRIO		iABCZg	PN-EDg	PD-EDg	PA-EDg	PS-EDg	PM-EMg	TMDg	IPPg	STAYg	PE-365g	PE-450g	AOLg	ACABg	MARg
ANCP 2022-1	DEP	30,03	0,36	12,62	21,03	27,10	4,69	12,39	-21,42	39,18	1,303	1,883	3,074	1,55	2,15
	DECA	1	9	1	1	1	1	1	1	1	1	1	1	1	1

CAIRO FVC

RGD: FVCP 966 . NASC.: 21/08/2019



— REM USP
FARAÓ FIV FVC
— MADHIJA DA FVC
EGITO FVC
— REM VOLATIC
— INTADERMICA FVC
— REM ADMIRA

— REM TORIXORÉU
— REM ARMADOR
— REM RONDA
PARKESINA FVC
— DENTIN FVC
— INOVADORA FVC
— ELY FIV FVC

PROPRIETÁRIOS: NELORE VERA CRUZ E ORLEY PACHECO DA LUZ

SUMÁRIO		MGTe	MP120G	DP210G	DP365G	DP450G	DPE365G	DPE450G	DAOLG	DACABG	DIPPG	DSTAYG	D3PG	MGTe CR	MGTe RE	MGTe CO	MGTe F1
ANCP 2022-1	DEP	33,99	3,88	21,31	34,53	39,29	0,66	0,88	1,26	0,27	-1,58	93,75	77,55	35,38	15,06	10,37	8,68
	TOP%	0,1	3	0,1	0,1	0,1	15	13	8	9	0,5	0,1	6	0,1	0,5	0,5	0,5

SUMÁRIO		iABCZg	PN-EDg	PD-EDg	PA-EDg	PS-EDg	PM-EMg	TMDg	IPPg	STAYg	PE-365g	PE-450g	AOLg	ACABg	MARg
ANCP 2022-1	DEP	30,93	0,74	14,14	21,13	28,15	4,77	13,66	-17,41	40,78	0,930	1,706	1,698	1,176	1,08
	DECA	1	10	1	1	1	1	1	1	1	1	1	1	1	1

TORNADO FVC

RGD: FVC 12296 . NASC.: 29/06/2017



— 7308/04 PO PERDIZES
TRUCK DA ALÔ BRASIL
— 2014 DA ALÔ BRASIL
MUTRECO FVC
— PROVADOR
— RALAWA RMVC
— DIOR FIV DA VICK

— REM QUISCO
— REM USP
— REM REGIS
MADRE FVC
— MAXIMUS MAT
— GAIVOTA FVC
— HAVANA DA FVC

PROPRIETÁRIOS: NELORE VERA CRUZ, MURILO G. GONÇALVES, CLAUDIO BELELLI E ABS

SUMÁRIO		MGTe	MP120G	DP210G	DP365G	DP450G	DPE365G	DPE450G	DAOLG	DACABG	DIPPG	DSTAYG	D3PG	MGTe CR	MGTe RE	MGTe CO	MGTe F1
ANCP 2022-1	DEP	23,56	3,52	12,01	21,54	19,18	1,15	1,80	-0,45	0,51	-1,2	89,13	78,64	29,84	6,72	4,9	4,57
	TOP%	4	4	5	5	9	4	2	47	3	2	2	5	2	12	10	8

SUMÁRIO		iABCZg	PN-EDg	PD-EDg	PA-EDg	PS-EDg	PM-EMg	TMDg	IPPg	STAYg	PE-365g	PE-450g	AOLg	ACABg	MARg
ANCP 2022-1	DEP	25,12	-0,40	10,92	14,44	19,86	2,07	8,54	-24,36	39,55	1,171	1,208	2,159	3,716	1,05
	DECA	1	1	1	1	1	1	1	1	1	1	1	1	1	1

OURO NEGRO FVC

RGD: FVC 13452 . NASC.: 06/09/2018



— REM RICKET
— REM UPONIC
— REM SAROMA
REM CALDONEGRO
— PROVADOR
— REM SABEEHAH
— REM OGMAR TE

— REM QUISCO
— REM USP
— REM REGIS
JIBOIA FVC
— NUR SARAI MAT
— SALE RMVC
— MAHATMA MAT

PROPRIETÁRIOS: NELORE VERA CRUZ E WORKSHOW AGROPECUÁRIA

SUMÁRIO		MGTe	MP120G	DP210G	DP365G	DP450G	DPE365G	DPE450G	DAOLG	DACABG	DIPPG	DSTAYG	D3PG	MGTe CR	MGTe RE	MGTe CO	MGTe F1
ANCP 2022-1	DEP	31,72	3,29	20,83	34,03	38,21	1,01	1,08	1,02	0,63	-1,02	89,17	75,54	33,04	14,85	11,48	10,02
	TOP%	0,5	6	0,1	0,1	0,1	6	9	10	2	7	2	9	0,5	0,5	0,1	0,1

SUMÁRIO		iABCZg	PN-EDg	PD-EDg	PA-EDg	PS-EDg	PM-EMg	TMDg	IPPg	STAYg	PE-365g	PE-450g	AOLg	ACABg	MARg
ANCP 2022-1	DEP	34,42	0,62	14,87	21,96	28,44	4,04	13,68	-23,62	45,47	0,613	1,165	2,351	1,435	0,21
	DECA	1	10	1	1	1	1	1	1	1	1	1	1	1	4

TSUNAMI FVC

RGD: FVC 14999 . NASC.: 23/08/2020



- TRUCK DA ALO BRASIL
- MUTRECO FVC
 - RALAWA RMVC
- TORNADO FVC**
 - REM USP
 - MADRE FVC
 - GAIVOTA FVC
- REM TORIXOREU
- REM ARMADOR
 - REM RONDA
- THAIS FIV FVC**
 - QUARK COL
 - SKALA RMVC
 - LIBERDADE MAT.

PROPRIETÁRIO: NELORE VERA CRUZ

SUMÁRIO	MGTe	MP120G	DP210G	DP365G	DP450G	DPE365G	DPE450G	DAOLG	DACABG	DIPPG	DSTAYG	D3PG	MGTe CR	MGTe RE	MGTe CO	MGTe F1
ANCP 2022-1	DEP 31,05	5,66	15,49	31,27	29,15	1,84	2,26	1,54	0,24	-1,32	90,82	85,39	35,69	11,82	6,98	5,86
	TOP% 0,5	0,5	2	0,5	1	0,5	0,5	6	10	1	0,5	0,5	0,1	2	3	4

SUMÁRIO	iABCZg	PN-EDg	PD-EDg	PA-EDg	PS-EDg	PM-EMg	TMDg	IPPg	STAYg	PE-365g	PE-450g	AOLg	ACABg	MARg
PMGZ 2022-1	DEP 30,82	0,25	13,43	20,28	24,78	4,62	13,07	-16,64	42,12	1,298	1,840	3,286	1,102	0,31
	DECA 1	8	1	1	1	1	1	1	1	1	1	1	1	4

PESO FVC

RGD: FVC 14660 . NASC.: 29/11/2019



- REM RICKET
- REM VOKOLO
 - REM TAKAKA
- REM FUSCAO**
 - REM SAGRES
 - REM CANADA
 - REM TORNÝ
- D1484 DA MN
- D4685 DA MN
 - D1342 DA MN
- MEDULA FIV FVC**
 - QUARK COL
 - MADHIJA DA FVC
 - IDEIA DA FVC

PROPRIETÁRIOS: NELORE VERA CRUZ E 2A AGROPECUÁRIA

SUMÁRIO	MGTe	MP120G	DP210G	DP365G	DP450G	DPE365G	DPE450G	DAOLG	DACABG	DIPPG	DSTAYG	D3PG	MGTe CR	MGTe RE	MGTe CO	MGTe F1
ANCP 2022-1	DEP 30,50	3,36	16,88	29,81	33,32	1,38	1,61	3,70	0,99	-1,27	83,62	80,34	31,23	16,21	13,34	12,94
	TOP% 0,5	5	1	0,5	0,5	2	3	0,5	0,5	2	6	3	1	0,1	0,1	0,1

SUMÁRIO	iABCZg	PN-EDg	PD-EDg	PA-EDg	PS-EDg	PM-EMg	TMDg	IPPg	STAYg	PE-365g	PE-450g	AOLg	ACABg	MARg
PMGZ 2022-1	DEP 30,96	1,06	14,02	23,41	29,79	3,57	11,07	-21,23	40,02	1,116	1,643	5,651	5,761	1,79
	DECA 1	10	1	1	1	1	1	1	1	1	1	1	1	1

COMBO FVC

RGD: FVC 15260 . NASC.: 01/10/2020



- REM TORIXOREU
- REM ARMADOR
 - REM RONDA
- BELO J MACHADO**
 - REM UPONIC
 - XAMONIX J MACHADO
 - PESITA J MACHADO
- CALHEIRO
- FEDERATIVO DO IZ
 - ABAFA
- PLUVIAL FVC**
 - NOSTAURO TE
 - FALENCIA FVC
 - CERTEZA

PROPRIETÁRIO: NELORE VERA CRUZ

SUMÁRIO	MGTe	MP120G	DP210G	DP365G	DP450G	DPE365G	DPE450G	DAOLG	DACABG	DIPPG	DSTAYG	D3PG	MGTe CR	MGTe RE	MGTe CO	MGTe F1
ANCP 2022-1	DEP 29,69	2,97	15,45	28,63	34,55	1,20	1,46	0,07	0,75	-1,45	88,00	84,11	32,86	12,79	9,80	8,89
	TOP% 0,5	8	2	1	0,5	4	4	26	1	0,5	2	1	0,5	1	0,5	0,5

SUMÁRIO	iABCZg	PN-EDg	PD-EDg	PA-EDg	PS-EDg	PM-EMg	TMDg	IPPg	STAYg	PE-365g	PE-450g	AOLg	ACABg	MARg
PMGZ 2022-1	DEP 25,52	-0,97	11,21	16,15	23,07	3,98	9,97	-23,08	37,34	0,995	1,867	1,386	6,118	2,26
	DECA 1	1	1	1	1	1	1	1	1	1	1	2	1	1

ARTILHEIRO FVC

RGD: FVCP 332 . NASC.: 18/09/2015



- REM QUISCO
- REM TORIXORÉU
 - REM PIROGA TE
- REM ARMADOR**
 - NOTURNO
 - REM RONDA
 - FIMA
- MANA C4580
- C8288 DA MN
 - MANA C3685
- SINTONIA RMVC**
 - QUARK COL
 - INGLESA DA MAT
 - FOCA DA MAT

PROPRIETÁRIOS: NELORE VERA CRUZ, JOSÉ JOSIAS, AFB AGROPECUÁRIA E AGROPEC. LAGOA ALTA

SUMÁRIO	MGTe	MP120G	DP210G	DP365G	DP450G	DPE365G	DPE450G	DAOLG	DACABG	DIPPG	DSTAYG	D3PG	MGTe CR	MGTe RE	MGTe CO	MGTe F1
ANCP 2022-1	DEP 21,29	-0,98	11,84	17,71	18,46	0,46	0,10	0,41	0,25	-1,29	89,53	79,37	27,77	7,03	5,07	4,08
	TOP% 6	92	5	10	10	23	47	18	10	2	1	4	3	11	9	11

SUMÁRIO	iABCZg	PN-EDg	PD-EDg	PA-EDg	PS-EDg	PM-EMg	TMDg	IPPg	STAYg	PE-365g	PE-450g	AOLg	ACABg	MARg
PMGZ 2022-1	DEP 16,57	0,45	9,47	13,38	17,12	-2,96	0,70	-6,70	39,98	0,595	0,509	1,475	1,766	-1,60
	DECA 1	9	1	1	1	10	5	3	1	1	2	1	1	10

BRASIL FVC

RGD: FVC 9906 . NASC.: 18/09/2014



Alta

- MARISCO PROVADOR
- CADENTE - 576
- MOYNE
- REM PALAFITA
- MANIA
- ZEFEC ABDALA
- QUARK COL
- BNUVA DA COL
- 1646 DA MN
- ESPANHA DA VICK
- CAMPECINA TE DA BIO

PROPRIETÁRIOS: NELORE VERA CRUZ E ALTA BEEF PROGRAM

SUMÁRIO ANCP 2022-1		MGTe	MP120G	DP210G	DP365G	DP450G	DPE365G	DPE450G	DAOLG	DACABG	DIPPG	DSTAYG	D3PG	MGTe CR	MGTe RE	MGTe CO	MGTe F1
DEP	TOP%	24,19	0,29	16,72	27,34	28,01	0,89	1,11	1,35	0,33	-1,02	82,20	66,17	24,63	11,34	7,54	6,43
		3	66	1	1	2	9	9	7	7	7	8	40	7	2	2	3

SUMÁRIO PMGZ 2022-1		iABCZg	PN-EDg	PD-EDg	PA-EDg	PS-EDg	PM-EMg	TMDg	IPPg	STAYg	PE-365g	PE-450g	AOLg	ACABg	MARg
DEP	DECA	22,38	1,24	12,53	16,79	21,79	0,73	7,43	-23,52	35,19	0,777	1,004	2,134	1,827	1,76
		1	10	1	1	1	4	1	1	1	1	1	1	1	1

BROTHER FVC

RGD: FVC 15077 . NASC.: 30/08/2020



Alta

- REM TORIXOREU
- REM ARMADOR
- REM RONDA
- CORAL MAT.
- BACKUP
- VERANA MAT.
- RIANNA MAT.
- REM USP
- FARAO FIV FVC
- MADHIJA DA FVC
- TOGA FIV FVC
- DARDO
- PARECIDA FIV FVC
- RALAWA RMVC

PROPRIETÁRIO: NELORE VERA CRUZ

SUMÁRIO ANCP 2022-1		MGTe	MP120G	DP210G	DP365G	DP450G	DPE365G	DPE450G	DAOLG	DACABG	DIPPG	DSTAYG	D3PG	MGTe CR	MGTe RE	MGTe CO	MGTe F1
DEP	TOP%	36,59	5,64	19,23	37,59	42,72	1,63	2,08	4,45	0,51	-0,92	90,85	80,58	35,81	19,65	12,57	11,1
		0,1	0,5	0,5	0,1	0,1	1	1	0,5	3	11	0,5	3	0,1	0,1	0,1	0,1

SUMÁRIO PMGZ 2022-1		iABCZg	PN-EDg	PD-EDg	PA-EDg	PS-EDg	PM-EMg	TMDg	IPPg	STAYg	PE-365g	PE-450g	AOLg	ACABg	MARg
DEP	DECA	34,74	0,89	14,92	24,93	29,09	5,37	14,73	-18,91	42,70	1,414	1,905	5,974	1,763	2,04
		1	10	1	1	1	1	1	1	1	1	1	1	1	1

FARAO FVC

RGD: FVC 8596 . NASC.: 19/10/2012



Alta

- MOYNE
- REM QUISCO
- MINALA
- RAMBO DA MN
- REM REGIS
- OLLYNA TE
- ZEFEC ABDALA
- QUARK COL
- BNUVA DA COL
- MADHIJA DA FVC
- BHAJOL POI DA ZEB VR
- IDEIA DA FVC
- JUMIARA DA VIENA

PROPRIETÁRIOS: NELORE VERA CRUZ, FELIPE RIBEIRO TIBIRIÇA E ALTA BEEF PROGRAM

SUMÁRIO ANCP 2022-1		MGTe	MP120G	DP210G	DP365G	DP450G	DPE365G	DPE450G	DAOLG	DACABG	DIPPG	DSTAYG	D3PG	MGTe CR	MGTe RE	MGTe CO	MGTe F1
DEP	TOP%	24,66	2,04	12,09	23,25	23,5	1,41	1,93	0,81	0,27	-1,47	85,08	79,64	28,54	9,18	6,24	5,32
		3	21	5	3	4	2	1	13	9	0,5	4	4	3	6	5	6

SUMÁRIO PMGZ 2022-1		iABCZg	PN-EDg	PD-EDg	PA-EDg	PS-EDg	PM-EMg	TMDg	IPPg	STAYg	PE-365g	PE-450g	AOLg	ACABg	MARg
DEP	DECA	29,42	0,20	10,73	17,43	22,26	3,21	9,49	-28,76	41,93	1,492	2,197	2,221	-0,404	-0,41
		1	7	1	1	1	1	1	1	1	1	1	1	7	7

LORD FVC

RGD: FVC 14176 . NASC.: 01/09/2019




Alta

- REM TORIXOREU
- TITAN MAT
- NAGOIA FIV MAT
- BALBEC MAT
- PLAYBOY MAT
- TARJETA MAT
- RABECA MAT
- REM QUISCO
- REM USP
- REM REGIS
- INUNDAÇÃO FIV FVC
- NEHRU MAT
- SAMUJA RMVC
- DUKA DA VICK

PROPRIETÁRIOS: NELORE VERA CRUZ, AGROPECUÁRIA MONTE GEREZIN E VEREDAS AGROPECUÁRIA

SUMÁRIO ANCP 2022-1		MGTe	MP120G	DP210G	DP365G	DP450G	DPE365G	DPE450G	DAOLG	DACABG	DIPPG	DSTAYG	D3PG	MGTe CR	MGTe RE	MGTe CO	MGTe F1
DEP	TOP%	22,02	3,31	12,04	22,45	20,67	0,68	0,59	1,50	0,44	-0,99	82,46	71,38	25,01	9,08	6,30	5,88
		5	6	5	4	7	14	22	6	4	8	7	20	6	6	5	4

SUMÁRIO PMGZ 2022-1		iABCZg	PN-EDg	PD-EDg	PA-EDg	PS-EDg	PM-EMg	TMDg	IPPg	STAYg	PE-365g	PE-450g	AOLg	ACABg	MARg
DEP	DECA	20,73	0,51	9,86	16,42	21,90	2,40	9,76	-18,44	32,35	1,123	1,351	3,233	2,390	0,64
		1	10	1	1	1	1	1	1	3	1	1	1	1	2

An aerial photograph of a vast agricultural landscape. In the foreground, a large field is being harvested by three green combine harvesters moving from the bottom right towards the center. The field shows distinct rows and tracks from the machinery. To the left, a farmstead is visible, featuring several white silos, a large barn, and a cluster of trees. The background consists of rolling green hills under a bright blue sky with scattered white clouds. The overall scene depicts a large-scale, modern farming operation.

máquinas do
desenvolvimento no caminho
da produtividade

ÁRBITRO FVC

RGD: FVC 13856 . NASC.: 07/12/2018



- REM TORIXOREU
- REM ARMADOR
- REM RONDA
- ARTILHEIRO FVC**
- C8288 DA MN
- SINTONIA RMVC
- INGLESA DA MAT.
- D1484 DA MN
- D4685 DA MN
- D1342 DA MN
- MEDULA FIV FVC**
- QUARK COL
- MADHIJA DA FVC
- IDEIA DA FVC

PROPRIETÁRIOS: NELORE VERA CRUZ E AGROPECUÁRIA LAGOA ALTA

SUMÁRIO		MGTe	MP120G	DP210G	DP365G	DP450G	DPE365G	DPE450G	DAOLG	DACABG	DIPPG	DSTAYG	D3PG	MGTe CR	MGTe RE	MGTe CO	MGTe F1
ANCP 2022-1	DEP	27,14	2,34	13,42	23,71	25,95	1,20	1,25	0,09	0,67	-1,29	93,69	84,45	33,33	9,76	8,86	8,19
	TOP%	1	16	3	3	3	4	6	25	2	2	0,1	1	0,5	4	1	1

SUMÁRIO		iABCZg	PN-EDg	PD-EDg	PA-EDg	PS-EDg	PM-EMg	TMDg	IPPg	STAYg	PE-365g	PE-450g	AOLg	ACABg	MARg
PMGZ 2022-1	DEP	27,92	0,39	13,23	18,76	23,93	1,19	8,74	-23,21	41,58	0,875	1,134	1,611	3,813	-0,82
	DECA	1	9	1	1	1	3	1	1	1	1	1	1	1	9

CALDERON DO CRISPIM

RGD: SGN 1206 . NASC.: 09/11/2017



- REM TORIXOREU
- REM ARMADOR
- REM RONDA
- REM DHEEF**
- QUARK COL
- REM ULICIA
- REM OPY TE
- REM USP
- FARAÓ FIV FVC
- MADHIJA DA FVC
- PARAFIA FIV FVC**
- AVESSO TE DA BELA
- FRUTA FVC
- GAME DA FVC

PROPRIETÁRIOS: NELORE VERA CRUZ E NELORE CRISPIM

SUMÁRIO		MGTe	MP120G	DP210G	DP365G	DP450G	DPE365G	DPE450G	DAOLG	DACABG	DIPPG	DSTAYG	D3PG	MGTe CR	MGTe RE	MGTe CO	MGTe F1
ANCP 2022-1	DEP	32,47	-1,39	20,94	34,89	36,76	1,43	1,86	3,97	0,27	-0,99	89,06	83,24	34,28	16,86	9,31	7,84
	TOP%	0,1	96	0,1	0,1	0,1	2	2	0,5	9	8	2	1	0,5	0,1	0,5	1

SUMÁRIO		iABCZg	PN-EDg	PD-EDg	PA-EDg	PS-EDg	PM-EMg	TMDg	IPPg	STAYg	PE-365g	PE-450g	AOLg	ACABg	MARg
PMGZ 2022-1	DEP	27,76	1,25	17,03	25,80	31,16	-1,59	7,43	-12,00	37,65	1,612	1,892	3,893	0,057	0,05
	DECA	1	10	1	1	1	9	1	2	1	1	1	1	5	5

PATRONO FVC

RGD: FVC 11573 . NASC.: 29/09/2016



- REM QUILANO
- REM UELICO
- REM SELICE
- REM CABALLERO**
- REM TORIXOREU
- REM AGENDADA
- REM QUEMA NUB TE
- B7433 DA MN
- C4580 DA MN
- B7138 DA MN
- 7595 MN FIV FVC**
- B1739 DA MN
- C2432 DA MN
- B3548 DA MN

PROPRIETÁRIOS: NELORE VERA CRUZ E FELIPE RIBEIRO TIBIRIÇA

SUMÁRIO		MGTe	MP120G	DP210G	DP365G	DP450G	DPE365G	DPE450G	DAOLG	DACABG	DIPPG	DSTAYG	D3PG	MGTe CR	MGTe RE	MGTe CO	MGTe F1
ANCP 2022-1	DEP	20,94	3,41	9,56	19,96	20,81	1,14	1,56	1,40	0,05	-0,79	80,03	70,12	22,88	8,60	4,91	4,08
	TOP%	7	5	11	7	7	4	3	7	31	19	11	24	10	7	10	11

SUMÁRIO		iABCZg	PN-EDg	PD-EDg	PA-EDg	PS-EDg	PM-EMg	TMDg	IPPg	STAYg	PE-365g	PE-450g	AOLg	ACABg	MARg
PMGZ 2022-1	DEP	20,68	0,32	9,17	13,34	16,98	3,63	9,27	-12,90	37,17	0,781	1,317	3,412	0,980	1,62
	DECA	1	8	1	1	1	1	1	2	1	1	1	1	2	1

LÍDER FVC

RGD: FVCP 551 . NASC.: 06/08/2016



- REM QUISCO
- REM USP
- REM REGIS
- FARAÓ FIV FVC**
- QUARK COL
- MADHIJA DA FVC
- IDEIA DA FVC
- C4580 DA MN
- C8288 DA MN
- C3685 DA MN
- TIPISTA RMVC**
- KABUL DA MAT
- NITA FIV MATI
- HATIK DA MAT.

PROPRIETÁRIOS: NELORE VERA CRUZ, FAZENDA MOREIRA E CLÁUDIO MAGNABOSCO

SUMÁRIO		MGTe	MP120G	DP210G	DP365G	DP450G	DPE365G	DPE450G	DAOLG	DACABG	DIPPG	DSTAYG	D3PG	MGTe CR	MGTe RE	MGTe CO	MGTe F1
ANCP 2022-1	DEP	28,68	0,39	15,65	28,42	30,33	1,35	1,89	0,94	0,24	-1,28	90,02	86,44	33,41	11,63	7,21	5,86
	TOP%	1	63	2	1	1	2	1	11	10	2	1	0,5	0,5	2	3	4

SUMÁRIO		iABCZg	PN-EDg	PD-EDg	PA-EDg	PS-EDg	PM-EMg	TMDg	IPPg	STAYg	PE-365g	PE-450g	AOLg	ACABg	MARg
PMGZ 2022-1	DEP	32,38	0,50	13,67	23,80	28,35	1,55	8,41	-31,26	42,28	1,328	2,217	2,213	-0,444	0,47
	DECA	1	10	1	1	1	2	1	1	1	1	1	1	7	3

FURACÃO FVC

RGD: FVC 12483 . NASC.: 30/08/2017



- REM TORIXOREU
- REM ARMADOR
- REM RONDA
- REM DULLDOG
- REM RICKET
- REM URIRI
- REM SIRIRI
- JANGO DA MAT
- NUR SARAI MAT
- JINKA DA MAT
- SANTERIA RMVC
- DIRIGIDO DA MAT
- HAIK DA MAT
- DILETA DA MAT

PROPRIETÁRIOS: NELORE VERA CRUZ E ERNANDO CARDOSO

SUMÁRIO ANCP 2022-1	DEP	MGTe	MP120G	DP210G	DP365G	DP450G	DPE365G	DPE450G	DAOLG	DACABG	DIPPG	DSTAYG	D3PG	MGTe CR	MGTe RE	MGTe CO	MGTe F1
DEP	23,48	4,69	11,15	18,02	21,35	1,01	1,55	1,38	0,27	-1,13	85,98	70,18	25,88	9,01	5,93	5,31	
TOP%	4	1	7	9	6	6	3	7	9	4	3	24	5	6	6	6	

SUMÁRIO PMGZ 2022-1	DEP	iABCZg	PN-EDg	PD-EDg	PA-EDg	PS-EDg	PM-EMg	TMDg	IPPg	STAYg	PE-365g	PE-450g	AOLg	ACABg	MARg
DEP	26,49	-0,73	6,15	13,38	18,26	5,97	11,48	-21,68	42,85	0,977	1,693	2,433	2,850	3,03	
DECA	1	1	1	1	1	1	1	1	1	1	1	1	1	1	

QLT RENDIMENTO FVC

RGD: FVC 10732 . NASC.: 27/09/2015



- REM QUISCO
- REM USP
- REM REGIS
- QUARK COL
- MADHIJA DA FVC
- IDEIA DA FVC
- RAMBO DA MN
- MAIA FIV MAT
- FARAGAT DA MAT
- RABDA RMVC
- ENLEVO DA MORUNG
- LIBERDADE MAT
- HARINA DA MAT

PROPRIETÁRIO: NELORE VERA CRUZ

SUMÁRIO ANCP 2022-1	DEP	MGTe	MP120G	DP210G	DP365G	DP450G	DPE365G	DPE450G	DAOLG	DACABG	DIPPG	DSTAYG	D3PG	MGTe CR	MGTe RE	MGTe CO	MGTe F1
DEP	22,12	3,02	10,82	17,97	19,17	0,86	1,51	2,03	-0,03	-1,11	80,93	77,42	25,74	8,57	5,36	4,20	
TOP%	5	8	7	9	9	9	3	4	52	4	9	6	5	7	8	10	

SUMÁRIO PMGZ 2022-1	DEP	iABCZg	PN-EDg	PD-EDg	PA-EDg	PS-EDg	PM-EMg	TMDg	IPPg	STAYg	PE-365g	PE-450g	AOLg	ACABg	MARg
DEP	24,31	0,46	8,31	12,54	16,41	3,77	8,79	-25,39	40,49	1,010	1,900	2,720	-1,017	0,48	
DECA	1	9	1	1	1	1	1	1	1	1	1	1	1	9	3

CIFRÃO FVC

RGD: FVC 10971 . NASC.: 27/10/2015



- B9707 DA MN
- D1484 DA MN
- C1454 DA MN
- D4685 DA MN
- C4580 DA MN
- D1342 DA MN
- C6218 DA MN
- PROVADOR
- PLAYBOY MAT
- HATIK DA MAT
- HORDA FVC
- MAIA FIV MAT
- RABDA RMVC
- LIBERDADE MAT

PROPRIETÁRIOS: NELORE VERA CRUZ, NELORE VALE OURO E RAUL SÉRGIO BRENNER

SUMÁRIO ANCP 2022-1	DEP	MGTe	MP120G	DP210G	DP365G	DP450G	DPE365G	DPE450G	DAOLG	DACABG	DIPPG	DSTAYG	D3PG	MGTe CR	MGTe RE	MGTe CO	MGTe F1
DEP	22,06	4,62	6,31	13,5	16,52	0,40	0,59	1,25	1,17	-1,34	92,66	78,12	27,5	8,21	9,34	9,82	
TOP%	5	1	26	20	14	26	22	8	0,1	1	0,5	5	3	8	0,5	0,5	

SUMÁRIO PMGZ 2022-1	DEP	iABCZg	PN-EDg	PD-EDg	PA-EDg	PS-EDg	PM-EMg	TMDg	IPPg	STAYg	PE-365g	PE-450g	AOLg	ACABg	MARg
DEP	13,35	0,10	3,53	5,16	7,43	2,62	4,26	-16,52	37,67	0,144	0,597	2,529	4,568	-0,27	
DECA	1	6	3	3	2	1	2	1	1	4	2	1	1	7	

RUSSO FVC

RGD: FVCP 1079 . NASC.: 08/09/2019



- PROVADOR
- REM STATES
- REM PALAFTA
- BRASIL FVC
- QUARK COL
- SEDA RMVC
- ESPAÑHA DA VICK
- REM RICKET
- IMAN BONS
- FACIL FIV BONS
- PEDALAR FVC
- RAYMUND MAT
- MAZORCA FVC
- ELLINA FVC

PROPRIETÁRIO: NELORE VERA CRUZ

SUMÁRIO ANCP 2022-1	DEP	MGTe	MP120G	DP210G	DP365G	DP450G	DPE365G	DPE450G	DAOLG	DACABG	DIPPG	DSTAYG	D3PG	MGTe CR	MGTe RE	MGTe CO	MGTe F1
DEP	20,81	1,92	10,19	20,25	19,62	0,86	0,87	2,12	0,53	-0,76	82,24	71,61	23,61	9,43	5,90	5,56	
TOP%	7	23	9	6	8	9	14	3	3	21	7	19	8	5	6	5	

SUMÁRIO PMGZ 2022-1	DEP	iABCZg	PN-EDg	PD-EDg	PA-EDg	PS-EDg	PM-EMg	TMDg	IPPg	STAYg	PE-365g	PE-450g	AOLg	ACABg	MARg
DEP	15,96	0,77	7,91	9,10	14,09	-0,01	3,56	-24,27	34,09	0,843	1,085	3,331	2,806	0,61	
DECA	1	10	1	1	1	1	6	2	1	2	1	1	1	3	

RAGNAR FVC

RGD: FVCP 1109 . NASC.: 08/09/2019



- REM RICKET
- REM VOKOLO
- REM TAKAKA
- GANGES COL
- MAYA BONS
- HARMONIA BONS
- C8398 DA MN
- CORONEL DA MN
- C8991 DA MN
- QUARK COL
- RANIMA RMVC
- MATANI MAT

PROPRIETÁRIO: NELORE VERA CRUZ

SUMÁRIO ANCP 2022-1		MGTe	MP120G	DP210G	DP365G	DP450G	DPE365G	DPE450G	DAOLG	DACABG	DIPPG	DSTAYG	D3PG	MGTe CR	MGTe RE	MGTe CO	MGTe F1
DEP	TOP%	25,69	2,65	14,07	25,01	25,71	1,45	1,71	0,66	0,63	-0,77	89,09	74,8	29,61	10,2	8,55	7,72
		2	11	3	2	3	2	2	15	2	20	2	11	2	4	1	1

SUMÁRIO PMGZ 2022-1		IABCZg	PN-EDg	PD-EDg	PA-EDg	PS-EDg	PM-EMg	TMDg	IPPg	STAYg	PE-365g	PE-450g	AOLg	ACABg	MARg
DEP	DECA	25,58	-0,01	11,47	17,43	19,60	1,68	8,46	-24,38	39,55	1,124	1,654	2,662	1,275	0,15
		1	4	1	1	1	2	1	1	1	1	1	1	1	5

LUCRO FVC

RGD: FVC 15294 . NASC.: 09/10/2020



- REM TORIXOREU
- REM ARMADOR
- REM RONDA
- BACKUP
- VERANA MAT
- RIANNA MAT
- REM AGORTAN
- REM ESPÍÃO007
- REM CONSTELAÇÃO
- C8288 DA MN
- GRAMÁTICA FVC
- RAWAIRNA RMVC

PROPRIETÁRIOS: NELORE VERA CRUZ E RUSSEL ROCHA PAIVA (NELORE R3)

SUMÁRIO ANCP 2022-1		MGTe	MP120G	DP210G	DP365G	DP450G	DPE365G	DPE450G	DAOLG	DACABG	DIPPG	DSTAYG	D3PG	MGTe CR	MGTe RE	MGTe CO	MGTe F1
DEP	TOP%	30,75	2,36	20,90	32,27	32,91	1,57	1,56	5,32	0,11	-0,79	80,82	76,23	30,80	16,69	9,65	8,27
		0,5	15	0,1	0,5	0,5	1	3	0,1	21	19	9	8	1	0,1	0,5	1

SUMÁRIO PMGZ 2022-1		IABCZg	PN-EDg	PD-EDg	PA-EDg	PS-EDg	PM-EMg	TMDg	IPPg	STAYg	PE-365g	PE-450g	AOLg	ACABg	MARg
DEP	DECA	32,66	1,05	15,79	20,16	25,85	2,95	11,53	-30,03	41,42	1,44	1,93	6,14	1,59	2,24
		1	10	1	1	1	1	1	1	1	1	1	1	1	1



FLACH

silagens

PRODUÇÃO DE SILAGENS,
COMPRA E VENDA DE
CAMA DE FRANGO
E TRANSPORTE
EM GERAL.

SILAGEM



CAMA DE FRANGO



PLATAFORMA DE CAPIM



TRANSPORTE EM GERAL



PARCEIROS:



Av. Capitão Miguel Câmara,
Qd. S Lt. 02, Cidade Empresarial
Nova Aliança, Rio Verde - GO
e-mail: flachsilagens@gmail.com
Fixo: (64) 3621-1992 | Carla (64) 99971-3201
Gilmar (64) 99909-2309 | Aléxio (64) 99662-2309

JUNTOS FAZEMOS UMA AGRICULTURA MELHOR

A AVANT leva até você as melhores ferramentas de nutrição vegetal e tecnologia de aplicação. Entregamos uma agricultura saudável, eficiente e sustentável, trabalhando com transparência e foco no resultado para seu negócio. Esse é o nosso compromisso.



Baixe um leitor
QR Code em seu celular,
aproxime o telefone do
código ao lado.

Defender • Ekuus • Imedfatum • Potensil • Spectrum • TENSION
FERA • Torque • Dinamyc • ENERGY • HERO • Zeta



www.avantagroquimica.com.br

Rua Cel. Cacildo Arantes, 323
Parque Hilea - Uberaba/MG
Fone: (34) 3312-0877

ACELERADOR DE GENÉTICA VERA CRUZ
O touro do futuro, hoje!

14º LEILÃO VIRTUAL

VERACRUZ

NELORE

07AGO

DOMINGO | 14h

TERRAVIVA

Foto: JM Mendes NATIVA

TOUROS DE CENTRAL E
REPRODUTORES
PO AVALIADOS

Jairo Machado Filho
(62) 99972-5454

Escritório
(62) 3941-2092

Fazenda
(66) 3438-2224

www.neloreveracruz.com.br

INFORMAÇÕES E CADASTROS: (65) 2121-6700

PATROCÍNIO



ASSESSORIA



LEILOIRA



TRANSMISSÃO

