

# nelore veracruz

em revista

edição 2023 | [www.neloreveracruz.com.br](http://www.neloreveracruz.com.br)



UMA DÉCADA DA REVISTA QUE É A  
CABECEIRA DA PECUÁRIA

ELA NÃO ANDA,  
**ELA  
DESFILE!**

*Leitão*  
**ELITE  
PROVADA**

EXPOZEBU

**05 de MAIO**

SEXTA-FEIRA 20H30  
CANAL RURAL

CHÁCARA MAFRA  
UBERABA/MG

**MODELO FVC**

REM HORUS x BELO J MACHADO

**ELA É TOP  
0,1%**

ANCP: TOP 0,1% / MGT<sub>e</sub>: 36,2  
GENEPLUS: TOP 0,1% / IQG: 53,2  
PMGZ: DECA 1 / iABCZ: 38,1

**50%**  
À VENDA

**veracruz**  
NELORE

# MÃE

DE 5 TOUROS DE  
CENTRAL

## Leilão ELITE PROVADA

EXPOZEBU

05 de MAIO

SEXTA-FEIRA 20H30  
CANAL RURAL

CHÁCARA MAFRA  
UBERABA/MG



**JADE FVC**  
TRUCK x PROVADOR

Venda: **FILHA E ASPIRAÇÃO DA JADE**



**SAFIRA FVC**  
CAIRO FVC x JADE FVC

ANCP: TOP 0,5%  
GENEPLUS: TOP 0,1%  
PMGZ: DECA 1

**TÓKIO FVC**



**NEON FVC**



**COLT FVC**



**KIEV FVC**



**HOUSTON FVC**



Vendedores:



**Ueracruz**  
NELORE

# nelore veracruz em revista



EDITORIAL

08 10

REVISTA  
VERA CRUZ É 10

SEJA UM  
PARCEIRO DE FIV

52 58

LEILÃO TOUROS  
VERA CRUZ

PMGZ:  
VERA CRUZ  
ACIMA DA MÉDIA

16 24

ABCZ E  
O PMGZ

INTEGRAÇÃO  
LAVOURA-  
PECUÁRIA 4.0

60 66

EQUIPE

ANCP:  
VERA CRUZ  
ACIMA DA MÉDIA

26 32

A SINGULARIDADE  
DO REBANHO  
VERA CRUZ

SILAGEM  
DE QUALIDADE

68 75

CATÁLOGO  
DE TOUROS

A EMBRAPA  
QUE FALA

40 46

ULTRAPASSANDO  
FRONTEIRAS COM  
A GENÉTICA

## EXPEDIENTE

**Equipe Editorial:** Eduardo e Jairo Machado Filho

**Revisão:** Sandra Regina Rosa dos Santos

**Colaboração:** Cláudio Magnabosco, Divino Humberto Guimarães,  
Fran Spadari e Ludmilla Costa Brunes

**Fotos:** JM Matos e Wellington Valeriano

**Impressão:** Idealiza

**Projeto Gráfico e Editoração:** Nativa Propaganda

Jairo Machado Filho (62) 99972-5454 | Eduardo Machado (62) 99968-3404

Escritório (62) 3941-2092 | Fazenda (66) 3438-2224

[www.neloreveracruz.com.br](http://www.neloreveracruz.com.br)

neloreveracruz

Caro leitor,

É com grande satisfação que chegamos a 10ª edição da Revista Vera Cruz! São 10 anos de dedicação e envolvimento de uma equipe de profissionais muito competentes e que fazem parte da nossa história. Não é um trabalho simples e fácil de ser feito, mas sem dúvida contar com cada um dos membros dessa equipe nos fez chegar tão longe. Quando fizemos a primeira, a ideia era apenas divulgar o leilão. Hoje produzimos uma revista completa, com fotografias que saltam aos olhos em páginas duplas, e levamos ao imaginário de todos o cenário que admiramos no dia a dia da fazenda. Também caprichamos nas informações e buscamos produzir conteúdo técnico de altíssimo nível que contam com resultados comprovados pelos programas de melhoramento genético dos quais participamos. Mostramos o nosso trabalho de forma muito transparente, com um único objetivo: contribuir para o crescimento da pecuária nacional, com base em tudo o que aprendemos ao longo desses mais de 30 anos de seleção. Temos muito orgulho de ser a única fazenda no mercado a publicar uma revista desse porte.

Mas a maior satisfação é saber que ela também é um registro da nossa história, que poderá ser visto pelas próximas gerações da família como algo especial que fizemos!

Nesta edição comemorativa, você vai saber como surgiu a Revista Vera Cruz e ficará por dentro dos nossos avanços genéticos e tecnológicos. Destaque para o salto do progresso genético com o uso de novilhinhas como doadoras e de tourinhos jovens para trazer grande impacto genético para todas as características. Também apresentaremos o passo a passo que seguimos para alcançar e superar os nossos resultados. Por falar em superar, chegamos a 2 milhões e meio de doses de sêmen comercializadas, inclusive alcançando outros países, como o México, onde uma filha do Artilheiro FVC foi a Grande Campeã Nacional. Outra novidade desta edição é a coluna da ABCZ - Associação Brasileira dos Criadores de Zebu, e nesta primeira contribuição da entidade para a revista você poderá entender a importância do uso das informações geradas pelo PMGZ. Em adição, também trazemos uma coluna da ANCP - Associação Nacional de Criadores e Pesquisadores, na qual são abordados o uso das tecnologias e as ferramentas do Programa Nelore Brasil que norteiam a seleção do Nelore Vera Cruz.

Esses são apenas alguns dos destaques e por isso te convidamos a apreciar essa revista impressa, feita com muita dedicação por todos os envolvidos neste projeto. Esperamos que você goste e adoraremos receber o seu feedback.

Dedicamos esta edição especial de 10 anos da Revista Vera Cruz a: Dr. Cláudio Magnabosco, Dra. Ludmilla Brunes, José Maria Matos, Andréa Florentino, Nangélica Santos e equipe Nativa Propaganda, Divino Humberto Guimarães, Jireh Comunicação e toda a equipe do Nelore Vera Cruz.

## Boa leitura!

Jairo Machado Filho e Eduardo Machado

Assista o novo institucional do Nelore Vera Cruz



# revista veracruz É 10!

Única no mercado produzida por um pecuarista, a publicação comemora sua décima edição de sucesso.

A Revista Vera Cruz completa 10 anos em 2023. Um marco até então impensado por seus idealizadores, uma vez que é a única publicação sobre pecuária disponível no mercado, feita por uma fazenda. Tudo começou com uma conversa entre o pecuarista Jairo Machado Filho e José Maria Matos, retratista - como gosta de ser chamado. O que era para ser apenas um folheto informativo para divulgar o tradicional leilão do Nelore Vera Cruz, tornou-se uma das mais belas revistas do setor, com muita informação técnica sobre o trabalho de melhoramento genético do rebanho e imagens de tirar o fôlego.

“É uma satisfação muito grande chegar à 10ª edição da Revista Vera Cruz e estamos muito motiva-

dos. É gratificante olhar as edições passadas e ver onde estávamos e onde chegamos. São 10 anos de registros da história do Nelore Vera Cruz, contados em cada página.”, comentou Jairo.

“O mundo digital veio para inovar, mas ao mesmo tempo é muito cansativo, na minha opinião. É muita informação e em uma velocidade alta, que quase não damos mais conta de acompanhar. Fazer uma pausa e pegar um bom livro ou uma revista bonita para ler ainda faz muito bem e é extremamente prazeroso! É por isso que seguimos publicando e acreditando nesse projeto. É a única revista de pecuária particular circulando no mercado, em larga escala, com uma tiragem de 8 mil exemplares.”

Produzir uma revista não é tarefa fácil e tampouco dar continuidade a ela a longo prazo. Por isso, uma equipe competente e sólida na base fez toda diferença. “Para mim, que sou profissional na área da fotografia, é uma satisfação enorme chegarmos à décima edição. A Revista Vera Cruz colocou meu nome em um patamar totalmente inusitado, para além do que eu esperava.”, disse JM Matos.

A Revista Vera Cruz é pensada nos mínimos detalhes para alcançar a máxima qualidade e impactar o leitor. A Nativa Propaganda é a responsável pela editoração da publicação desde a primeira edição. “Eu sempre falo

que a edição que mais me marca é sempre a última, porque a cada ano a equipe se dedica para fazer uma revista melhor que a anterior. Olhar todas as edições passadas, e ver o quanto já evoluímos o padrão de qualidade das fotos e da própria impressão, é gratificante.”, disse Andréa Florentino, diretora da Nativa Propaganda.

Todos os anos a edição retrata os avanços da seleção Vera Cruz e segundo Jairo, este é o maior desafio, pois gerar conteúdo exige superar resultados a campo. “É preciso ter conteúdo técnico e interessante, ter novidades para contar. E isso só é possível se estivermos indo bem no melhoramen-

to genético, uma safra superando a outra e ter evolução para mostrar para os clientes, ou seja, mostrar onde a Vera Cruz se superou. Esse é o grande desafio.”, comentou.

Para produção do conteúdo técnico, a Revista Vera Cruz conta com um seleto grupo de profissionais da pecuária: Divino Humberto Guimarães, técnico do PMGZ/ABCZ que realiza as avaliações do rebanho da fazenda; a Zootecnista Ludmilla Costa Brunet e o Zootecnista Claudio Ulhoa Magnabosco, ambos pesquisadores da Embrapa Cerrados, com a qual o Nelore Vera Cruz tem 38 trabalhos publicados em melhoramento genético e precocidade sexual.



## UMA VIAGEM NO TEMPO TE AGUARDA!

Aponte a câmera do celular para o QR Code no canto das páginas comemorativas e confira todas as edições na íntegra!

“A Vera Cruz foi uma verdadeira escola para mim. É uma grande satisfação escrever e contribuir com o material técnico para a Revista Vera Cruz. Mas fica fácil apresentar os resultados quando o trabalho da porteira para dentro vem sendo tão bem conduzido. Além de muito bonita é uma publicação que traz muito conteúdo e informação de qualidade, que agrega conhecimento ao leitor, uma vez que mostra todos os investimentos feitos em tecnologias, pesquisas e inovação no melhoramento genético do rebanho de uma forma muito aberta e com certeza isso contribui para inspirar muitos criadores pelo Brasil.”, disse Ludmilla. Para Magnabosco, a revista é como um guia para os produtores. “A revista vem ajudando os produtores nesses dez anos a se tornarem mais eficientes. Fazer parte dessa equipe desde 2009 é muito gratificante. Parabéns, Nelore Vera Cruz.”

Atualmente a produção do conteúdo informativo é feita pela Jireh Comunicação Agro, que ingressou no time em 2021. “Quando eu vi pela primeira vez a Revista Vera Cruz, fiquei impactada pela beleza da capa, e, ao ler a revista, minha meta foi ter a oportunidade de escrever para ela um dia. Como jornalista, a revista resgata em mim o prazer de escrever e de folhear as páginas impressas depois. Isso é muito satisfatório nesses dias em que o digital reina. Sem contar o bem que faz para os olhos as belíssimas fotos produzidas na fazenda pelo amigo JM Matos nas páginas de respiro. Com elas me sinto dentro da fazenda. Só tenho a agradecer e desejar que esse projeto continue por longos anos.”, disse a jornalista, Fran Spadari.

Esse prazer de ver o material impresso é compartilhado por toda a equipe da revista. “Quando eu produzo o material fotográfico para a revista, tenho o

prazer de ver isso transformado! O Jairo me deu essa liberdade de fazer a direção da captação de imagens, mas ele sempre dá uns pitacos aqui e ali e dá certo. Ele faz uma tela bonita para eu pintar, me dá a visão que eu preciso para poder fotografar. Então, eu tenho um respeito e uma satisfação muito grande em fotografar para a Revista Vera Cruz, porque a fotografia impressa é eterna.”, diz JM Matos.

E os ‘pitacos do Jairo’ são na verdade a essência de todo o trabalho, uma vez que o pecuarista é o verdadeiro editor chefe da revista e faz questão de mergulhar em cada publicação. “Ele se dedica totalmente à revista, do início ao fim. Para nós, da Nativa, a Revista Vera Cruz é muito importante, é um mega portfólio do que a agência é capaz de fazer. E é muito gratificante a confiança que o Jairo tem em nosso trabalho. Eu me orgulho de termos chegado à décima edição!”, completou Andréa Florentino.

Segundo Jairo, esses são apenas os primeiros dez anos da revista. “Vamos seguir com esse trabalho, que é muito especial para minha família em particular, pois é um registro da nossa trajetória. É claro que desejo continuar contando com os melhores! Meu sentimento é de gratidão ao José Maria, à Andréa Florentino, Nangélica Santos, Leandro Lima e toda equipe Nativa, à Ludmilla Brunet e ao Cláudio Magnabosco, da Embrapa Cerrados, ao Divino Humberto, da ABCZ, e à Fran Spadari, da Jireh Comunicação, além, é claro a todos que ajudam a contar esta história, como: colaboradores, parceiros, clientes e aos patrocinadores que acreditam neste projeto. Obrigado especial a todos os leitores que admiram a Revista Vera Cruz e nos incentivam. Que venham mais dez, vinte anos desse trabalho tão especial para todos nós.”, finaliza Jairo.



## VOZ DOS NOSSOS LEITORES

Assim como em todas as edições, a Revista Vera Cruz é pensada, planejada e executada para informar a evolução do Nelore Vera Cruz, mas também para encantar a todos os leitores. É por esta razão que convidamos alguns deles para participar desta edição. Confira os depoimentos!



Sérgio e Gustavo Magnani, pecuaristas - Nelore Mood

Ter uma revista não é nada usual na atividade pecuária, mas isso reflete muito bem a visão do Jairo: uma visão de longo prazo, de vanguarda e de inovação. Nós, da Mood, sempre ficamos ansiosos para receber as edições. As matérias sempre ajudam com ideias e criam oportunidades para nós, além, é claro, das imagens sensacionais. A Fazenda Vera Cruz é referência e sinônimo de qualidade em tudo aquilo que faz. Parabéns ao Jairo e a todo time responsável pela produção da Revista Vera Cruz.”



Rodrigo Chirolí, Gerente de Vendas Ourofino Saúde Animal

A Ourofino Saúde Animal agradece a oportunidade de participar da revista há 8 anos. Sem sombra de dúvida, engrandeceu muito os nossos negócios no Vale do Araguaia e especificamente junto aos criadores do nelore elite. Para nós é um prazer contribuir e trazer uma mostra do que é a Ourofino. Muito obrigado, Jairo, pela oportunidade e parabéns. Que venham mais dez anos da Revista Vera Cruz!”



Luciano Borges, pecuarista - Rancho da Matinha

Além de divulgar os eventos e os trabalhos que vêm sendo feitos, a revista tem também uma parte técnica muito interessante. Eu acho muito boa a revista, e acho um grande desafio mantê-la no nível em que ela se apresenta durante 10 anos. Parabéns, Jairo, pela força, persistência e insistência. Um grande abraço!”



Feres Soubhia Filho, Diretor-Presidente Alvorada

A Revista Vera Cruz tem sido uma verdadeira referência para o agronegócio, trazendo informações relevantes. Parabéns a equipe da Vera Cruz pelo trabalho incansável e dedicado que vem desempenhando ao longo desses dez anos. O sucesso da revista é resultado de muito esforço, dedicação e paixão pelo que fazem.”



João Braz, Advogado

Sou leitor da Revista Vera Cruz desde sua primeira edição. Apesar da digitalização da comunicação social ser feita de uma maneira muito rápida, o papel ainda me atrai. Parabéns a toda equipe pela qualidade do texto e da fotografia e também pelas matérias sobre o melhoramento genético do Nelore Vera Cruz, que gera riqueza para o Brasil.”

1ª EDIÇÃO

*Aqui começa a história das páginas que estão em suas mãos, a primeira de dez edições da nossa revista.*



Confira na íntegra a edição de **2014**





# PMGZ na seleção: foco na produtividade e lucratividade

**Divino Humberto Guimarães**

Médico Veterinário, Técnico da ABCZ e Consultor do PMGZ



**M**omentos difíceis vêm norteando a pecuária brasileira há algum tempo. Em alguma ocasião, o clima dificulta o sucesso da atividade. Em outra, o comércio mundial não corresponde às expectativas dos criadores em terem seus produtos valorizados de maneira justa. Às vezes, ainda padece com questões religiosas, políticas, filosóficas, enfermidade epidêmica amplamente disseminada, além de outras situações existentes que atenuam um forte progresso da pecuária. Dessa maneira se faz necessário buscar artifícios que venham tornar essa atividade competitiva economicamente e responsável com o meio ambiente.

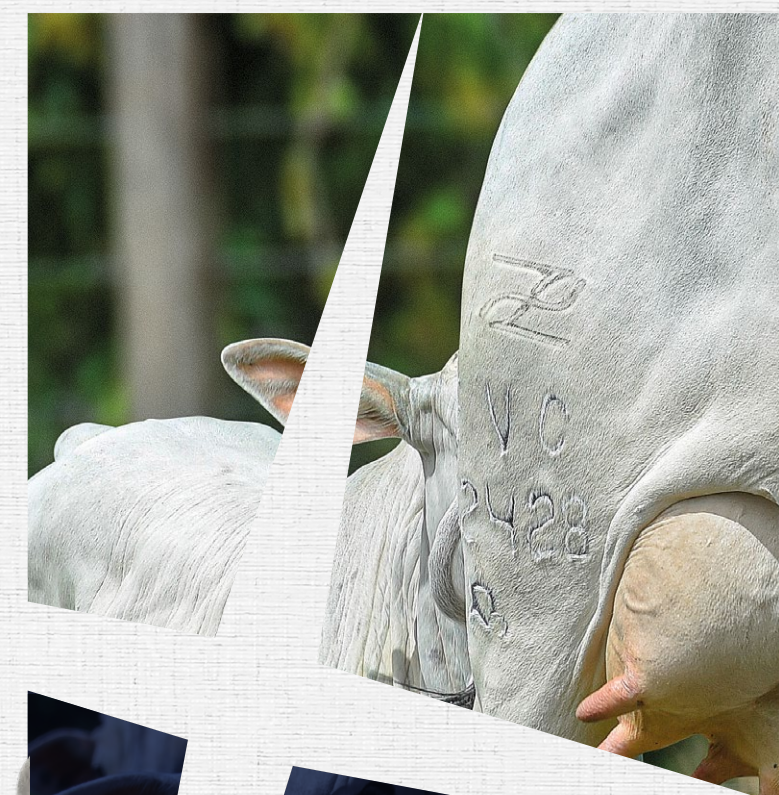
O Nelore Vera Cruz, exímio conhecedor do meio rural, viu no trabalho de melhoramento genético a mais eficiente forma de tornar um rebanho bovino de corte produtivo e rentável. Com esse pensamento e possuidor de um “laboratório a céu aberto” - grande rebanho comercial - para avaliação dos resultados que seriam obtidos num criterioso trabalho de seleção, iniciou-se o criatório do Nelore Vera Cruz. A dinâmica dessa seleção é usar o que há de mais moderno em tecnologia de reprodução, nutrição, avaliação de carcaça, genômica, avaliação de precocidade sexual dos machos, etc.

Essas ferramentas utilizadas em grande escala, de maneira ordenada e com fortes critérios, têm dado ao rebanho desempenho, fertilidade, adaptabilidade, precocidade sexual e precocidade para ganho de peso - exatamente o foco do criatório com os olhos na viabilidade da atividade, devido à seleção permanente realizada no plantel. Esse trabalho de seleção tem seus ajustes feitos a cada estação de monta, iniciando pelo processo da escolha dos reprodutores que serão utilizados. Escolha essa feita com fortes crivos, considerando a avaliação genética do reprodutor, pedigree e fenótipo, tentando assim evitar a utilização de reprodutores que venham imprimir características indesejáveis ao rebanho. Definidos os reprodutores, é feito o acasalamento das matrizes pelos programas de melhoramento genético, com seu posterior direcionamento procurando produzir animais com excelente avaliação genética e fenótipo que tenham características funcionais - animais equilibrados.

Junto a esse trabalho do acasalamento são identificadas as matrizes passíveis de serem doadoras, considerando suas avaliações genéticas, fenótipo, desempenho e pedigree. Para as matrizes que já tiveram cria, sua progênie é cautelosamente avaliada, sendo identificada como doadora apenas fêmea de boa habilidade materna. Todas as fêmeas - doadoras ou fêmeas que farão parte do plantel, são genotipadas com intuito de dar maior precisão nos resultados obtidos em cada safra, além de serem todas elas desafiadas à reprodução para identificação daquelas superprecoces. Em seleção

- melhoramento genético - o descarte é a principal ferramenta que dá direção à melhoria do rebanho.

O rebanho Nelore Vera Cruz passa por diversas etapas desse processo, de modo que fiquem na propriedade e entrem em reprodução apenas aqueles animais que vão contribuir para a melhoria e o crescimento do plantel. Os descartes são constantes e acontecem no RGN, com a genômica, ao desmame, na reprodução, avaliação genética, fenótipo indesejável, RGD e habilidade materna. Os animais que não se enquadram nesses crivos são encaminhados para abate, para que não deixem progênie na propriedade. Isso promove cada vez mais confiabilidade nos resultados que serão obtidos no plantel.



O PMGZ é uma das principais ferramentas utilizadas na propriedade desde a escolha dos reprodutores, acasalamentos, até a ficha de eficiência reprodutiva, que fornece com precisão a avaliação da qualidade dos produtos de cada matriz. Os reprodutores produzidos na propriedade passam por uma seleção semelhante à seleção das fêmeas, com ressalva para as características específicas para cada sexo. Os reprodutores que passam pelas etapas da seleção do criatório são oferecidos ao mercado, para contribuírem na melhoria de outros rebanhos.

Enfim, o Nelore Vera Cruz faz com veemência, pujança e fervor uma seleção na raça Nelore voltada à produtividade com lucratividade, dando ao pecuarista sustentabilidade na sua atividade, como visto no seu rebanho comercial com índices zootécnicos muito

acima da média nacional, além da excepcional qualidade dos animais produzidos, crescente a cada geração e facilmente perceptível quando observamos os animais na propriedade. Isso tudo é confirmado pelos pesos ao desmame e ao abate - dando convicção ao trabalho de melhoramento genético

como a forma mais eficiente e econômica de tornar a atividade pecuária mais lucrativa - **FERTILIDADE, DESEMPENHO, PRECOCIDADE SEXUAL, PRECOCIDADE DE ABATE E HABILIDADE MATERNA.** A superioridade do Nelore Vera Cruz em relação à média do PMGZ está apresentada na tabela abaixo. ■

### Raça Nelore X Nelore Vera Cruz

PMGZ	RAÇA NELORE	NELORE VERA CRUZ	SUPERIORIDADE
ANO	2022		
PD (kg)	5,51	11,89	115,79
PA (kg)	8,62	18,82	118,33
PS (kg)	11,20	24,34	117,32
PM-EM (kg)	1,24	3,17	155,65
TMD (kg)	4,33	10,10	133,26
IPP (dias)	-11,08	-22,67	104,60
STAY (%)	33,88	39,35	16,15
PE-365 (cm)	0,55	1,24	125,45



## VERA CRUZ ACIMA DA MÉDIA DA RAÇA



PD (kg)  
**115,8%**  
PESO À  
DESMAMA

PA (kg)  
**118,3%**  
PESO AO ANO

PS (kg)  
**117,3%**  
PESO AO  
SOBERANO

PM-EM (kg)  
**155,7%**  
HABILIDADE  
MATERNA

TMD (kg)  
**133,3%**  
TOTAL MATERNO  
AO DESMAME

STAY (%)  
**16,2%**  
STAYABILITY

IPP (dias)  
**104,6%**  
IDADE AO  
PRIMEIRO PARTO  
(QUANTO MENOR MELHOR)

PE-365 (cm)  
**125,5%**  
PERÍMETRO  
ESCROTAL  
AOS 365 DIAS



alvoradanet.com.br



Somos **39 unidades**, em **7 Estados** e com **1 objetivo**: levar o **melhor do agro** até **você!**



**ALVORADA**  
PRODUTOS AGROPECUÁRIOS

Em Barra do Garças/MT  
**(66) 3402-3800**  
Rua Mato Grosso, 1206



Onde tem  
**Pecuária**  
tem **Estância**  
**Bahia**

ZAP N



**Estância Bahia**  
**LEILÕES**

[www.estanciabahia.com.br](http://www.estanciabahia.com.br)



A Serviço da Pecuária Brasileira.

*Um salto em produtividade para a genética que é identificada, e não escolhida.*



Confira na íntegra a edição de **2015**

# ABCZ e o PMGZ: o poder da informação



Na seleção do Nelore Vera Cruz acompanhamos de perto a evolução do rebanho em todos os aspectos, comprovando que o uso correto das informações geradas através do melhoramento genético reflete numa gestão eficiente e rentável.

**Ricardo André Martins Abreu** - Gerente de Fomento do PMGZ/ABCZ

Demonstrar da teoria à prática como utilizar as informações coletadas dos registros genealógicos, mais as mensurações de todas as características que compõem o PMGZ - Programa de Melhoramento Genético de Zebuínos dentro da fazenda do criador, torna-se cada vez mais importante não somente para o próprio criador, mas também para todo o mercado pecuário. O poder da informação com precisão traz para o criador os relatórios zootécnicos e genéticos para a correta gestão do seu rebanho e transfere direta e/ou indiretamente ao mercado consumidor de genética registrada e avaliada.

Um dos momentos mais aguardados pelos criadores e pelo mercado são as avaliações genéticas do

PMGZ que, de uma maneira inédita, a partir deste ano contará com quatro avaliações anuais. As avaliações 2023-1 já estão disponíveis e compartilhamos aqui algumas das predições das avaliações genômicas das fêmeas do Nelore Vera Cruz. Fêmeas? Sim, e por um motivo bem claro: as fêmeas são o maior patrimônio dentro de uma fazenda de cria, e aqui no Nelore Vera Cruz elas têm uma atenção especial que deve servir de exemplo para todos os demais criadores.

Na figura ao lado, observamos a evolução e o progresso genético alcançado no índice médio ABCZ nas categorias mais novas, bezerras e novilhas, em relação às matrizes ativas do Nelore Vera Cruz.



## Avaliações Genéticas PMGZ 2023-1 Nelore Vera Cruz

MATRIZES ATIVAS	Número	iABCZ	Deca*	BEZERRAS E NOVILHAS	Número	iABCZ	Deca*
Média Geral	611	20,95	1	Média Geral	1.221	24,85	1
Média Deca 1 e 2	609	21,00	1	Média Deca 1 e 2	1.221	24,85	1

\*Deca equivalente a média iABCZ

Evolução média do índice ABCZ das fêmeas do rebanho Nelore Vera Cruz, avaliações PMGZ 2023-1

O iABCZ médio das bezerras e novilhas é 3,9 pontos acima do índice ABCZ médio das matrizes ativas. Essa evolução mostra e comprova o excepcional progresso genético das safras mais jovens em relação às safras de maior idade no rebanho Nelore Vera Cruz.

### CEREJA DO BOLO

Com foco no melhoramento genético contínuo e duradouro, as fêmeas do Nelore Vera Cruz são destaques no Índice ABCZ em todas as categorias. Como exemplo, trazemos a bezerra de registro FVCP 2599

que é a 4ª melhor novilha avaliada de todo o PMGZ, com iABCZ de 42,21 pontos. Acreditamos que o uso da informação com o poder da precisão gera ganhos em todos os sentidos e, em especial, através da utilização dessas informações geradas pelos produtos e serviços da ABCZ, norteiam o trabalho de seleção do Nelore Vera Cruz. Nesta oportunidade, parabensizo a toda família e equipe Vera Cruz pelos serviços prestados à pecuária nacional, pelos 10 anos da Revista Vera Cruz e agradeço a contínua e duradoura parceria com a ABCZ. Forte abraço e ótima leitura a todos. ■

É no campo que a **evolução** do agro acontece.

A Sementes Acampo está **conectada** às transformações que acontecem no campo e tem evoluído para acompanhar de perto todas as necessidades do produtor rural brasileiro, entregando produtos à altura, com alta qualidade para **eleva sua produtividade**.

TANGARÁ DA SERRA | WWW.SEMENTESACAMPO.COM.BR  
 (65) 3311-4777 | @SEMENTESACAMPO  
 (65) 99915-8746 | ACAMPO@SEMENTESACAMPO.COM.BR

SEMENTES **ACAMPO**

# Tecnologia genética a serviço do lucro: ANCP e Vera Cruz

**Dr. Cláudio Magnabosco** - Zootecnista, Pesquisador A - Embrapa Cerrados

**Dra. Ludmilla Brunes** - Zootecnista, Pesquisadora Júnior - Embrapa Cerrados/FAPDF

A seleção genética tem como objetivo acasalar os melhores com os melhores, levando à maximização do desempenho produtivo e da rentabilidade do sistema. O tripé base de dados de qualidade, ferramentas de seleção e acompanhamento da evolução genética são fundamentais no adequado direcionamento do programa dentro da porteira. Como diz o ditado “não se melhora, aquilo que não se pode medir”. A avaliação inter-

na é o primeiro passo, com base nos dados coletados na fazenda e que também são utilizados para avaliação genética. Essas informações, por sua vez, são utilizadas nas duas principais ferramentas do melhoramento: a seleção e o descarte. O objetivo é conciso: dar lucro ao cliente direciona essas ferramentas. A cada ano, a evolução genética é analisada para identificar o que precisa ser melhorado para ser aplicado nos acasalamentos, que são realizados

a fim de manter a consistência e a variabilidade genética do Nelore Vera Cruz, utilizando o MaxPag. Os resultados saltam aos olhos. O TOP médio projetado para o nascimento 2023 é de 0,5%, 5%, 5%, 2%, 3% e 3%, para MGT<sub>e</sub>, e DEP (Diferença Esperada na Progénie) de idade ao primeiro parto, habilidade materna aos 120 dias, peso aos 365 dias, perímetro escrotal aos 365 dias e área de olho de lombo, respectivamente.

Com um dos maiores pro-

DEPs	MÉDIA DA RAÇA NELORE	MÉDIA DO NELORE VERA CRUZ		EVOLUÇÃO DA VERA CRUZ		SUPERIORIDADE VERA CRUZ EM COMPARAÇÃO À MÉDIA ANCP	
		2012	2022	DEP	(%)	DEP	(%)
Ano	2022	2012	2022	DEP	(%)	DEP	(%)
MGT <sub>e</sub>	7,12	10,56	24,11	13,55	128,38	16,99	238,62
MGT <sub>e</sub> _RE	2,68	5,16	20,06	14,89	288,51	17,38	648,32
MGT <sub>e</sub> _CO	-0,01	0,35	5,23	4,88	1395,43	5,24	26170,00
MGT <sub>e</sub> _CR	6,84	12,82	25,81	12,99	101,37	18,97	277,35
DIPP	-0,45	-0,65	-1,10	-0,45	68,25	-0,65	143,78
D3P	79,62	77,50	88,31	10,81	13,95	8,69	10,91
DMP120	1,18	0,95	3,01	2,06	217,63	1,83	154,92
DMTP210	2,59	2,48	3,63	1,15	46,37	1,04	40,15
DSTAY	60,91	68,21	86,05	17,84	26,15	25,14	41,27
DP210	2,91	4,64	13,22	8,58	184,91	10,31	354,30
DP365	6,21	9,21	23,94	14,73	159,91	17,73	285,48
DP450	6,46	9,75	25,02	15,27	156,56	18,56	287,34
DPE365	0,10	0,35	1,23	0,88	252,30	1,13	1126,00
DPE450	0,10	0,46	1,42	0,96	3382,05	1,32	1315,00
DAOL	-0,41	-0,19	1,74	1,94	456,54	2,15	212,68
DACAB	0,03	-0,02	0,33	0,35	830,00	0,30	1006,67

\*Avaliação Genética fev/2023

**Tabela** - Evolução genética do Nelore Vera Cruz em 10 anos de seleção, dentro do programa Nelore Brasil - ANCP

gressos genéticos dentro do Programa Nelore Brasil, da Associação Nacional de Criadores e Pesquisadores (ANCP), o Nelore Vera Cruz apresenta destaque nas principais características que dão lucro e também nos índices bioeconômicos (Tabela). As fazendas G2 são fazendas que utilizam efetivamente as ferramentas de melhoramento genético da ANCP na seleção do rebanho, contribuindo para a evolução genética da raça. O criatório é superior à média das

fazendas G2 do programa para as características de maior importância econômica, como de peso, longevidade reprodutiva, precocidade sexual, habilidade materna, acabamento de carcaça e rendimento frigorífico, e também para critério de seleção inovadores e até então pouco abordados para bovinos nelore, como a maciez da carne. Para essa característica, o Nelore Vera Cruz apresentou valores médios de -0,011 kgf, o que significa que em média os animais Vera

Cruz vão produzir carne mais macia em 1000% em relação à média do programa da ANCP e das fazendas G2. Considerando todo o rebanho, mais de 40% dos animais produzem filhos com carne mais macia que a média da ANCP, com valores chegando a -0,094 kgf, TOP 1% na ANCP.

Confira na tabela acima o progresso genético do Nelore Vera Cruz em relação à média do Programa Nelore Brasil - ANCP e em dez anos para as principais DEPs de



**SÊMEN COM ALTA FERTILIDADE E PADRÃO DE QUALIDADE INTERNACIONAL**



importância econômica e também para os índices bioeconômicos.

Em tempos nos quais os critérios de seleção só aumentam visando a obtenção de animais mais equilibrados e harmônicos, o uso dos índices vem sendo aplicado de forma intensa, não só como ferramenta de seleção, mas também como ferramenta de aquisição de genética. Como o antigo ditado diz: "Quem chega primeiro bebe água limpa". Fornecedora nacional de genética nelore, ciente da diversidade dos sistemas de produção brasileiros, a seleção genética do Nelore Vera Cruz sempre foi realizada buscando atender as necessidades produtivas e também os diferentes objetivos econômicos aplicados em território nacional, a fim de produzir animais ideais para cada cenário. O resultado não podia ser outro. A diversificação do material genético produzido pelo Nelore Vera Cruz fez com que os destaques da superioridade genética em relação a ANCP ficassem por conta dos índices bioeconômicos de terminação em confinamen-

to (MGTe\_CO) e recria e terminação a pasto (MGTe\_RE), com saltos de 26.170,00 e 648,32%, respectivamente. Se seu sistema de produção é intensivo, com dieta de alto desempenho, mas também de alto custo, o uso de genética Vera Cruz selecionada com base no índice MGTe\_CO garante não só animais mais pesados, com rendimento e acabamento de carcaça, mas também aqueles que vão apresentar maior aproveitamento do alimento, isto é, maior produção de carne por kg de alimento consumido. Se seu sistema de produção é extensivo, e seu objetivo é produção de carne a pasto e em ciclo curto, o uso de genética Vera Cruz selecionada com base no índice MGTe\_RE garante animais com alto rendimento e acabamento de carcaça, com alta velocidade de crescimento pós-desmame e peso de abate selecionado para apresentar melhor desempenho em pastagens.

Em relação às características avaliadas, os destaques foram: perímetro escrotal aos 450 e 365 dias de idade e acabamento de carca-

ça. As características reprodutivas têm maior impacto nos aspectos econômicos do que as produtivas, assim o uso de animais com grande superioridade genética para fertilidade e precocidade sexual, como os do Nelore Vera Cruz, é essencial para a rentabilidade do sistema. O acabamento de carcaça, por sua vez, tem apelo produtivo e comercial. A superioridade genética para acabamento do Nelore Vera Cruz representa em medidas fenotípicas um aumento de quase 1 cm em relação à média da ANCP, isto é, 1,14 cm a mais na gordura da picanha. A evolução para precocidade sexual também impressiona. Em média, novilhas Vera Cruz apresentam idade ao primeiro parto inferior em três meses à média da ANCP, antecipando o início da vida produtiva e o retorno econômico e maximizando o progresso genético, com avanço de duas gerações em uma só.

Os números respaldam o mérito genético e também o desempenho superior do pacote tecnológico que é a genética Vera Cruz. ■

# VERA CRUZ

## ACIMA DA MÉDIA DA ANCP

MGTe

**238,6%**

MÉRITO  
GENÉTICO TOTAL

DIPP

**143,8%**

IDADE AO  
PRIMEIRO PARTO

DMP120

**154,9%**

HABILIDADE MATERNA  
AOS 120 DIAS



DSTAY

**41,3%**

STAYABILITY

DP365

**285,5%**

PESO AOS 365 DIAS

DPE365

**1126%**

PERÍMETRO ESCROTAL  
AOS 365 DIAS

DAOL

**212,7%**

ÁREA DE OLHO  
DE LOMBO

DACAB

**1006,7%**

ACABAMENTO DE  
CARÇAÇA



**VSMAGRO**  
SEU GERENTE 24H  
**SOFTWARE PARA PECUÁRIA**  
Teste **grátis** por **3 meses!**  
\*Fale com nossos consultores

**Tenha a gestão da sua fazenda na palma da sua mão.**

(18) 9 8172 6860 vsmagro.com.br (66) 9 9240 4201

- ✓ Gestão de IATF
- ✓ Acompanhamento da Fazenda com Indicadores
- ✓ Índice de taxa de Prenhez, Nascimento e Desmame
- ✓ Acasalamento com confronto de Genealogia

Escaneie com o seu celular e saiba mais

*O Brasil produtivo começa com eficiência, respeito, dedicação e preservação dia após dia.*



Confira na íntegra a edição de **2016**





# A singularidade do rebanho Vera Cruz conectada com as tecnologias da ANCP



Dr. Raysildo Lôbo - Presidente ANCP

A pecuária moderna exige pequenas margens para erros, e com isso o criador deve tomar decisões objetivas e precisas que permitam maximizar seus lucros. Impulsionadas pela necessidade de eficiência de produção em todos os setores, as pesquisas em genética animal no Brasil e no mundo têm avançado exponencialmente com novas tecnologias e metodologias. E é visando suprir essa demanda que a Associação Nacional de Criadores e Pesquisadores (ANCP) investe em pesquisa e genética na pecuária, buscando a produção de serviços e tecnologias pioneiras e exclusivas que causam impactos econômicos positivos na produção de bovinos de corte, objetivando tornar o melhoramento genético o caminho mais curto e acessível para transformar tecnologia em rentabilidade.

No entanto, ter a informação em mãos, por si só, não é sinônimo de progresso genético. A eficácia

do melhoramento está diretamente relacionada à aplicação precisa dessas tecnologias genéticas e modernas ferramentas disponibilizadas para esse fim. Nesse sentido, o Nelore Vera Cruz é um inegável exemplo de rebanho que faz o uso dessas tecnologias, passando por rigorosa seleção, confirmada pela sua evolução genética, que reflete em melhorias evidenciadas na balança e nos índices reprodutivos.

Esse progresso pode ser comprovado ao se analisar o gráfico de evolução genética do índice bioeconômico da ANCP, o MGTe (Mérito Genético Total Econômico) do rebanho Vera Cruz, que apresenta ganhos genéticos aumentando exponencialmente a cada ano, inclusive superiores à média do programa e das fazendas TOP certificadas com o Global G2, como apresentado na Figura 1.

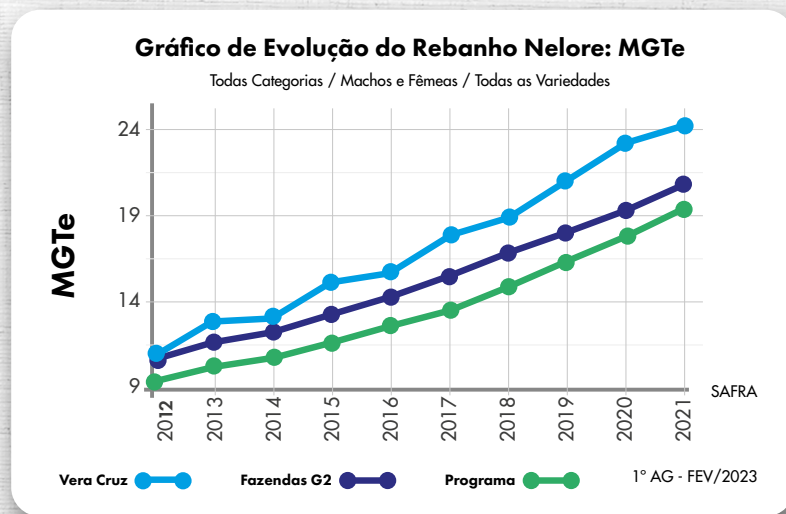


Figura 1. Gráfico de evolução genética para MGTe do rebanho Nelore Vera Cruz

Os valores presentes no gráfico são referentes à Avaliação Genômica de fevereiro/2023, a primeira das 06 Avaliações Genômicas anuais disponibilizadas pela ANCP. Lembrando que o MGTe, diferentemente dos índices empíricos disponíveis no mercado, teve o valor econômico calculado através de um modelo bioeconômico, ba-

seando-se em uma propriedade de pecuária de corte comercial de ciclo completo (cria, recria e engorda). Recentemente, o MGTe passou por uma atualização e abrange em sua composição características economicamente importantes, como precocidade sexual e fertilidade, habilidade materna, crescimento e rendimento e qualidade de carcaça. Essa atua-

lização reforça a superioridade do rebanho Vera Cruz, que é modelado para atender com excelência os diversos sistemas de produção.

Não obstante, essa afirmação é comprovada ao analisarmos o progresso genético do rebanho Vera Cruz para os demais índices bioeconômicos da ANCP, como pode ser observado nos gráficos abaixo.

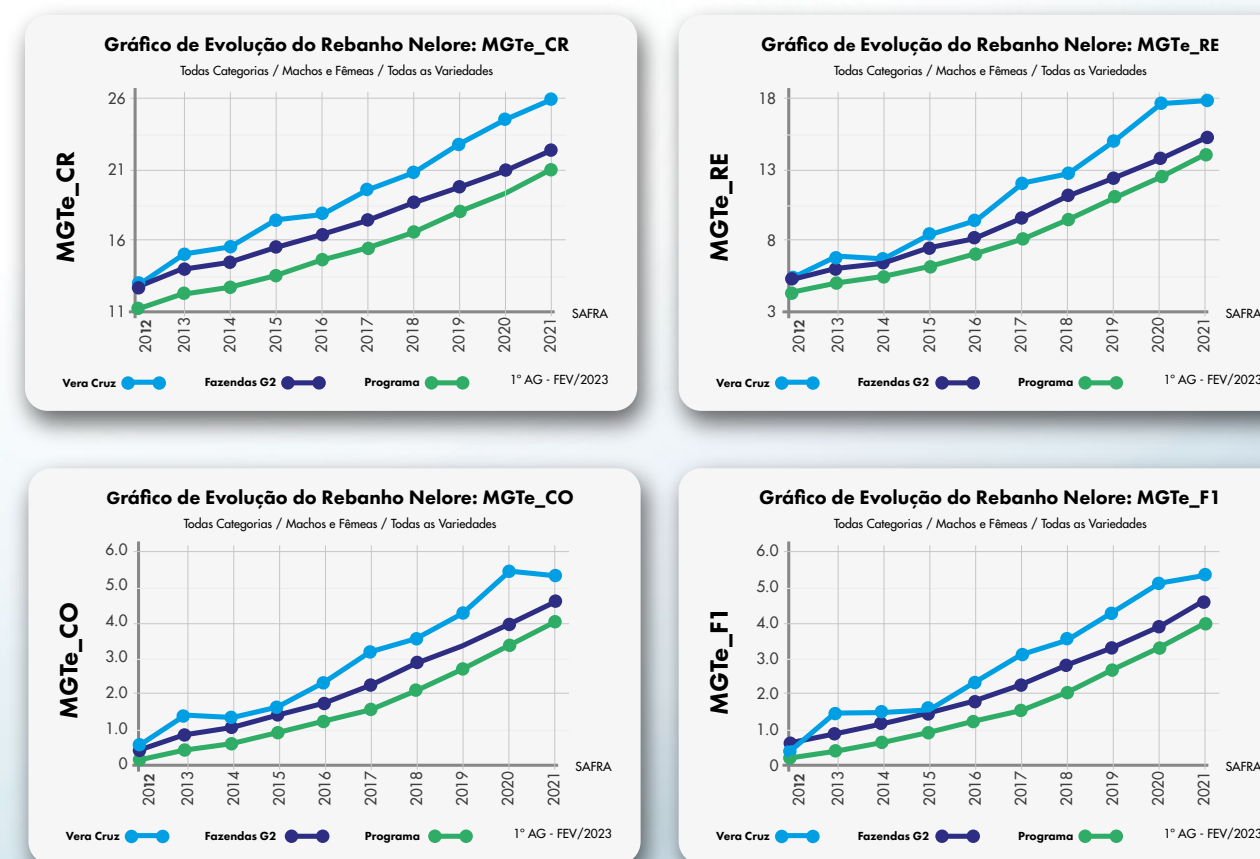


Figura 2. Gráficos de evolução genética para MGTe\_CR, MGTe\_RE, MGTe\_CO e MGTe\_F1 do rebanho Nelore Vera Cruz

Ao entender que os criatórios de bovinos de corte têm diferentes realidades e sistemas de produção, a ANCP disponibiliza também quatro índices bioeconômicos voltados exclusivamente para objetivos de seleção específicos. São eles MGTe\_CR, voltado a sistemas de produção que priorizam a Cria; MGTe\_RE, direcionado a sistemas de Recria e Engorda com terminação a Pasto; MGTe\_CO, voltado a sistemas de Recria e Engorda com terminação em Confinamento; e o MGTe\_F1, para sistemas de Recria e Engorda de animais Cruzados com terminação em Confinamento. Assim, fica evidente que o rebanho Vera Cruz, conectado com as tecnologias ANCP, está pronto para atender os mais variados criatórios, de diferentes objetivos e propósitos.

No entanto, sabemos que, independente do índice considerado, deve-se manter sempre como

regra de seleção a escolha de indivíduos equilibrados, que melhor se adequam a cada sistema de produção e demanda dos objetivos do acasalamento. O Nelore Vera Cruz segue essa premissa e realiza seleção tendo como base as características de importância econômica individualmente, obtendo progresso genético de maneira equilibrada para todas essas características. Podemos dar como

exemplo a característica de 3P (Probabilidade de Parto Precoce), característica indicadora de Precocidade Sexual. O Nelore Vera Cruz investe há anos na sua seleção, por compartilhar com a ANCP a percepção que a precocidade sexual é a chave para a pecuária de ciclo curto e, sendo assim, podemos observar a superioridade do rebanho para essa característica no gráfico abaixo.

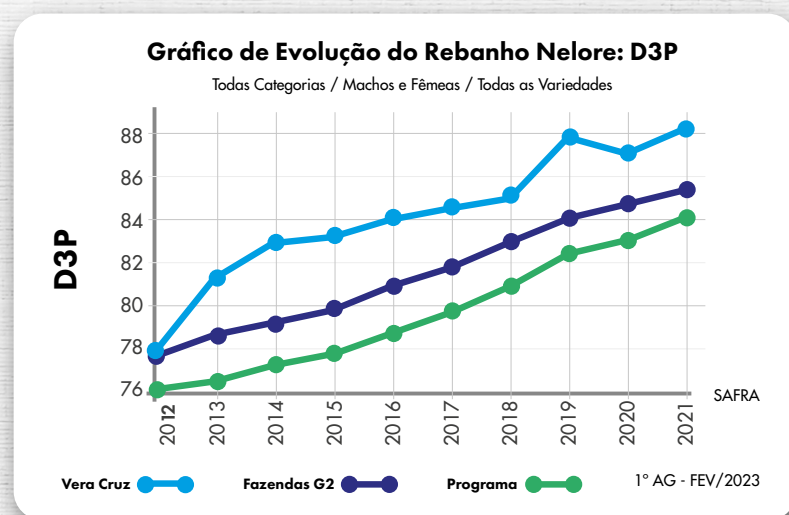


Figura 3. Gráfico de evolução genética para D3P do rebanho Nelore Vera Cruz

A DEP de 3P é uma característica exclusiva da ANCP e utiliza dados fenotípicos do Programa de Precocidade Sexual da ANCP, que consiste em desafiar novilhas com até 20 meses de idade, para que através da exposição destas à reprodução possam expressar seu potencial genético para precocidade sexual, parindo um bezerro vivo até 30 meses de idade. A DEP 3P tem se mostrado muito mais assertiva na seleção para precocidade do que as demais características disponíveis no mercado para o mesmo objetivo.

Além disso, por ter uma seleção que se empenha em sempre buscar o incremento de características lucrativas, o Nelore Vera Cruz destaca-se como um dos poucos rebanhos que utiliza e investe na

maioria das ferramentas tecnológicas da ANCP no mercado, mesmo as recém lançadas ou que em breve estarão disponíveis. Um grande exemplo é o investimento do criatório na coleta de informação fenotípica para precocidade sexual de machos, utilizada para gerar a avaliação genética para a DEP de IPM (Idade à Puberdade de Machos), característica disponibilizada pioneira e exclusivamente pela ANCP, que possui excepcional importância econômica dentro de um sistema de produção. Outro exemplo é a participação do criatório na coleta de informações para Facilidade de Parto, utilizadas na geração para a DEP de mesmo nome, que em breve será disponibilizada ao mercado exclusivamente pela ANCP. A DEP

de Facilidade de Parto virá para diminuir o viés dos partos distócitos, que geram custos e prejuízos ao criador, e podem ser consequência de um conjunto de fatores, sendo, portanto, de significativa importância econômica na pecuária.

Todos estes atributos contribuem para o diferencial evolutivo que o rebanho possui dentro do programa da ANCP e no mercado pecuário. Conectados com as tecnologias ANCP os frutos da seleção do Nelore Vera Cruz são animais de ponta, que atendem o exigente e competitivo mercado pecuário de agora e de amanhã. Com toda certeza, os usuários dessa genética se beneficiarão dessa evolução, tendo o futuro da pecuária em suas mãos. ■

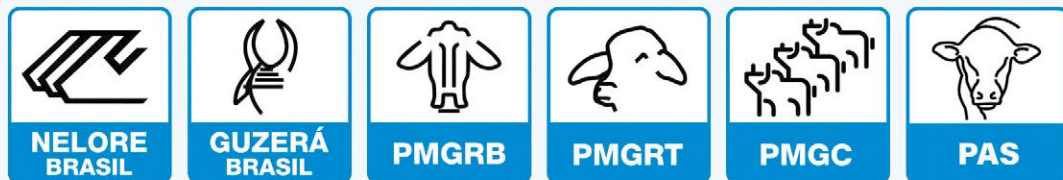




# GENÉTICA DE EXCELÊNCIA PARA A LUCRATIVIDADE

A excelência das tecnologias da ANCP é sustentada pela qualidade dos dados, pela excelência científica da informação e pelo pioneirismo tecnológico. É com foco no futuro que a ANCP se dedica, a cada uma dessas partes, buscando atender as necessidades dos criadores em prol de uma pecuária mais produtiva e rentável.

## PROGRAMAS DE MELHORAMENTO



**ASSOCIAÇÃO NACIONAL DE CRIADORES E PESQUISADORES**  
 Rua João Godoy, 463 | Jardim América | Ribeirão Preto/SP  
 55 16 3877 3260

✉ [ancp@ancp.org.br](mailto:ancp@ancp.org.br) 🌐 [www.ancp.org.br](http://www.ancp.org.br)  
 📘 ANCPGenetica 📺 ANCPemACA0  
 📷 ANCPGenetica

# DESEMPENHO EXIGE MUITO MAIS QUE NUTRIÇÃO

“O principal motivo de trabalharmos a mais de 15 anos juntos, além da qualidade de produto, é a qualidade da equipe de profissionais, sempre muito motivada a aumentar nosso desempenho e atendida com as mais novas tecnologias e inovações do mercado.”

— Jairo Machado Filho  
 Proprietário Fazenda Vera Cruz



# CRIAR MARCAS FORTES COMO AÇO!

Tem coisas que só um  
Nativo sabe fazer.

Chegamos a 10ª edição  
da Revista Vera Cruz  
imprimindo boas marcas no  
agronegócio brasileiro.

Hoje a Vera Cruz e sua  
Cifra são orgulho para a  
Nativa Propaganda, que  
agradece a parceria de  
longa data.

# A Embrapa que fala: Nelore Vera Cruz - a casa da precocidade sexual

O Pesquisador Cláudio Magnabosco relembra momentos marcantes das pesquisas em melhoramento genético realizadas no Nelore Vera Cruz, chamando atenção para a precocidade sexual, além da maximização do ganho genético e da eficiência produtiva.

**N**os últimos anos, o apoio da iniciativa privada tem se tornado fundamental para a condução de pesquisas científicas na agropecuária, levando a menor dependência do Tesouro Nacional para a geração de tecnologias. Além do apoio financeiro, a parceria entre instituições de pesquisa e

empresas privadas tem papel fundamental para o desenvolvimento científico e para que os resultados das pesquisas sejam aplicados a nível produtivo.

Sempre na vanguarda tecnológica e ciente da importância de pesquisas e desenvolvimento na pecuária de corte e no melhoramento genético, o Nelore Vera

Cruz é marcado pela participação e realização de diversos projetos científicos, repletos de inovação. Sendo uma Unidade de Referência Tecnológica (URT) e fazenda parceira da Embrapa Cerrados, o Nelore Vera Cruz abriu as portas em prol da ciência e tecnologia.

Na primeira reunião realizada em 2009, a primeira demanda

levantada pelo pecuarista Jairo Machado Filho foi a necessidade de reduzir o custo e o ciclo de produção. Outro grande desafio levantado foi a melhoria da produtividade animal, dos índices zootécnicos, garantindo maior produção por hectare. Assim, buscamos alinhar as pesquisas e as demandas da cadeia produtiva.

Seguimos com o desenvolvimento conjunto para solucionar esses problemas. A primeira estratégia foi reduzir o período improdutivo da fêmea, antecipando a idade ao primeiro parto. Foi realizado projeto de pesquisa inédito conduzido pelo Pesquisador Cláudio Magnabosco (Embrapa Cerrados e ANCP), o Professor Fernando Baldi (UNESP - Jaboticabal e ANCP) e a Pesquisadora Júnior Ludmilla Brunes (Embrapa Cerrados/FAPDF/ACZP). O inéditismo ficou por conta da avaliação de um grande rebanho comercial submetido a seleção massal e por vários anos para precocidade sexual, tendo como critério de seleção a idade para prenhez da fêmea na estação de monta realizada no mesmo ano que foi desmamada, antecipando a seleção. Em resumo, nossos resultados demonstraram que uma fêmea precoce depende de um bom desenvolvimento fetal, velocidade de crescimento, ganho em peso, boa deposição de gordura na carcaça e

biotipo precoce (maior musculatura e profundidade de carcaça, altura da inserção da cauda e garupa desenvolvida). A relação entre precocidade sexual e outras características de importância econômica foi geneticamente favorável, como os ganhos genéticos na redução do período de serviço, aumento da fertilidade real e produtividade acumulada.

Em continuidade, foi demonstrado que: para que as novilhas continuassem parindo, com alta taxa de reconcepção, era necessário garantir uma nutrição adequada que atendesse as exigências de manutenção própria, para gestação e/ou lactação e também para finalização do desenvolvimento corporal da novilha. Eliminamos a crença de que o zebu é tardio e também que fêmeas precoces desmamam bezerros leves e têm menor taxa de reconcepção. São resultados de tecnologia de ponta, passíveis de serem incorporados na cadeia produtiva e que trazem grande impacto econômico. Assim, conseguimos não só validar essa ferramenta de seleção, mas também que essa ferramenta se posicionasse no mercado, com esses resultados sendo adotados em rebanhos de seleção e também nos comerciais.

Além da grande importância para a pecuária, os resultados obtidos direcionaram os novos pas-



dos da seleção, que intensificou o olhar sobre a produção de progênie naturalmente superprecoces, como também nos machos com ultrassonografia testicular. Um outro exemplo de sucesso, foi o teste de progênie realizado na fazenda e a ampliação do uso da genômica para obtenção dos valores genéticos, com maior confiabilidade, sem ter que esperar várias gerações para obtenção de um grande número de filhos dos tourinhos jovens, acelerando o progresso genético. Além da alta taxa de prenhez de 84%, essas ferramentas permitiram atingir o ápice do progresso genético. Resultado fundamental para a pecuária

de ciclo curto, garantindo maior número de animais produzidos e maior produção e lucro por hectare.

Os mais de 38 trabalhos científicos publicados, chancelam a marca Vera Cruz como uma referência em pesquisas relacionadas a precocidade sexual. Os resultados de pesquisa foram publicados inclusive em revistas científicas em países como Austrália, considerado como um dos mais eficientes na produção de carne de valor agregado.

Esse é um caminho virtuoso que realmente pretendemos seguir trilhando, pois, sem dúvida, as pesquisas que vêm sendo realizadas no Nelore Vera Cruz tiveram gran-

de importância no desenvolvimento da raça Nelore. O termo pejorativo "Zebu tardio" ninguém menciona no Nelore Vera Cruz, que sem dúvida é um nelore diferente e fruto de um árduo trabalho de melhoramento genético. Se precisamos dobrar a produção de alimento brasileira, incluindo proteína animal, para atender a demanda mundial, os resultados obtidos nas pesquisas realizadas no Nelore Vera Cruz nos mostram algumas das ferramentas para isso, através da otimização do uso das áreas produtivas, aumentando a eficiência com desenvolvimento sustentável. ■



**Dr. Cláudio Magnabosco**  
Zootecnista, Pesquisador A  
Embrapa Cerrados



**Dra. Ludmilla Brunet**  
Zootecnista, Pesquisadora Júnior  
Embrapa Cerrados/FAPDF

**Agro10X**  
Group

Estabelecendo novos  
limites para o agronegócio.



Siga nossas  
redes sociais

**Agro10X**  
Aceleradora

**Agro10X**  
Expansão Empresarial

**Agro10X**  
Educação



## PARCERIA DE SUCESSO!

A tradição de produzir a genética que é conhecida mundialmente nos trouxe até aqui e seguimos ao lado da Vera Cruz **acelerando** para o futuro.



**PESO** FVC

REM FUSCÃO x D4685 DA MN

Rua Dr. Álvaro Paiva, 433 | Jd. São Luiz | Ribeirão Preto-SP | Cep 14020-360 | (16) 2137-7700  
www.agbrasil.com.br | www.accelgen.com | @acceleratedgeneticsbrasil | Accelerated Genetics



Veracruz



Confira na íntegra a edição de **2017**

4ª EDIÇÃO

*Edição em que o Nelore Vera Cruz completa 25 anos produzindo e preservando a natureza.*

III  
Exposición Nacional  
de Ganado  
GUZERAT

VIII  
Exposición Nacional  
de Ganado  
NELORE VERA CRUZ



## Ultrapassando fronteiras com a genética

A Vera Cruz chega a 2,5 milhões de doses comercializadas e é destaque na pecuária internacional, fazendo a Grande Campeã Nacional no México

Quando o Nelore Vera Cruz iniciou o projeto de melhoramento genético do rebanho, não imaginava que um dia ultrapassaria as fronteiras do Brasil. Não era o foco, mas a consequência de um trabalho tão consistente é a democratização da genética e hoje as doses de sêmen dos touros Vera Cruz já alcançaram Bolívia, Paraguai, Colômbia, Equador, Venezuela, Panamá, México, dentre outros países.

No Norte do continente americano, especificamente, no México, uma filha do touro Artilheiro FVC se consagrou Grande Campeã Nacional da raça Nelore. Motivo de muita satisfação para a Vera Cruz, uma vez que a seleção continua mostrando que, além do desempenho a campo, também brilha nas pistas e, nesse caso, em uma exposição internacional. “Estamos muito felizes com a vitória da nossa novilha como Grande Campeã da raça Nelore no México. E muito satisfeitos com a genética Vera Cruz, que trouxe um grande incremento para o nosso rebanho avançar e conquistar posições de destaque como essa.”, disse Eden Caraveo, da Caraveo Agropecuária, do México.

A genética Vera Cruz também tem contribuído com o melhoramento genético dos rebanhos bolivianos. “Falar do Nelore Vera Cruz é falar de fertilidade, precocidade, rusticidade e musculatura. Ao longo dos anos temos utilizado touros como Líder

FVC, Faraó FVC, Artilheiro FVC e o grande Cifrão, e agora vemos claramente refletido o melhoramento em nosso plantel. Temos sido pioneiros em importar genética Vera Cruz em fêmeas de grande qualidade. Vacas como Hallawa e outras que hoje em dia estão em nosso plantel. Parabéns e muito obrigado Nelore Vera Cruz.”, Ernesto Barón, Cabanha La Graciosa, da Bolívia.

Na Colômbia existe um grande mercado em ascensão para a genética bovina com desempenho produtivo a campo e a Vera Cruz também está marcando sua presença. “Iniciamos uma corrida pela incorporação de uma genética que, além de ter um bom tipo, incrementasse habilidade materna, precocidade, permanência na fazenda e boa reprodução. Touros que contribuam com produtividade, crescimento e desenvolvimento, com condições de qualidade do produto acabado. Encontramos isso na genética Vera Cruz. E hoje já temos descendentes sendo incluídos no ranking da raça nas avaliações da ANCP. A Vera Cruz continua sendo a fábrica de reprodutores com valores genéticos e genômicos, que permitiu à Colômbia alcançar um grande progresso genético na raça Nelore e seus cruzamentos com outras raças utilizadas no país.”, afirma Ricardo Efraín Camacho Quiroga, gerente de serviços genéticos da ABS - Colômbia.



Faraó FVC e filhos



# 2,5 MILHÕES de doses comercializadas

Esse crescente destaque da genética Vera Cruz em outros países, também se deve à valorização nacional que a seleção conquistou. Os números não mentem: a cada ano, os resultados são superados. Hoje, os touros em centrais já alcançam a marca histórica de mais de 2,5 milhões de doses de sêmen comercializadas. Desse total, vale destacar o touro multipremiado Faraó FVC, contratado pela Alta, recordista de vendas com mais de 450 mil doses comercializadas, e aos 11 anos de idade está em plena produção.

Faraó FVC possui o selo Concept Plus, que atesta a sua qualidade reprodutiva e fertilidade superior. Touro provado em todos os programas de melhoramento genético, ficou em segundo lugar na primeira Reprodução Programada (teste de progênie) da ANCP, realizada em 2015, com resultado divulgado na ExpoGenética de 2018. Seus filhos Egito FVC, Líder FVC e Rendimento FVC e o neto Cairo FVC - todos contratados por centrais, somam mais de 273 mil doses vendidas.

Para o pecuarista Jairo Machado, sócio proprietário do Nelore Vera Cruz, o melhor balizador para o produtor de genética, em relação à qualidade do trabalho, é a aceitação e a ampliação do seu uso. "Eu sempre digo que a recompra é a certeza que o cliente fez um bom negócio. Ver a genética Vera Cruz ser comercializada em números recordes e distribuída para outros países, é extremamente gratificante. Isso nos mostra que estamos no caminho certo.", afirma Jairo. ■



FARAÓ FVC	452.000
MUTRECO FVC	230.000
ARTILHEIRO FVC	200.000
CACIQUE FVC	177.340
CIFRÃO FVC	171.000
TORNADO FVC	156.000
LÍDER FVC	150.000
BRASIL FVC	111.000
RENDIMENTO FVC	69.000
ÁRBITRO FVC	51.000
EGITO FVC	45.000
ARAGUAIA FVC	38.000
OUTROS TOUROS	649.660



## ABS & Vera Cruz: Uma parceria de mais de 700 mil doses vendidas!



**TORNADO FVC**  
(filho)



**TSUNAMI FVC**  
(neto)



**MUTRECO FVC**  
(avô)

Mutreco, Tornado e Tsunami foram líderes do intrarebanho Nelore Vera Cruz e são a prova que a parceria com a ABS segue fértil e imbatível produzindo sempre sucessos de venda.

Cairo, Combo, Nitro e Ouro Negro também são destaques da fazenda que compõe a nossa bateria de touros. Aproveite!



Cairo FVC



Combo FVC



Nitro FVC



Ouro Negro FVC

@ abspecplan

+55 (34) 3319-5400 | www.absglobal.com/br

**Ninguém Entende Mais  
de Corte Zebu Quea ABS**



5ª EDIÇÃO

Ano marcado pelo orgulho em completar dez anos do nosso maior remate: o Leilão Nelore Vera Cruz.

veracruz



Confira na íntegra a edição de 2018

# Seja nosso parceiro de Fertilização In Vitro

**A** pesar do alto retorno econômico, a seleção genética leva tempo e tem seu preço. Já pensou em pegar um atalho, reduzir o investimento realizado, mas obter animais de alto mérito genético fruto de décadas de seleção? Isso é possível através da parceria com o Nelore Vera Cruz e a aquisição de embriões congelados. Na parceria, o criatório oferece ao mercado material genético da cabeça do rebanho.

É a oportunidade de adquirir o melhor de uma genética consagrada pelo desempenho e valorizada pelo mercado, mas a baixo custo. "O mais importante

do negócio com a Fazenda Vera Cruz é que fazemos a parceria sem reserva de doadoras e abrimos nossos leilões para comercialização desses produtos. Para as fazendas de grande porte, com grande demanda de touros, a minha sugestão é a compra de embriões ou a parceria com a Fazenda Vera Cruz em que ela fica com as fêmeas e o parceiro com os machos para serem seus reprodutores. Essa é uma excelente maneira de garantir genética de ponta para a reprodução seguinte.", explicou Cilso Lindolfo da Silva, gerente do Nelore Vera Cruz.

## Nossos parceiros

A parceria é voltada para os criadores que estão iniciando seus projetos de seleção, mas também para todos aqueles que buscam produzir animais de genética superior, com menor investimento. Entre os parceiros deste projeto temos os produtores Anderson Nascimento - **ACN Agropecuária**; André Ribeiro - **Agropecuária Santa Fé**; Dimas Poltronieri - **Fazenda Luta**; Paulo Francisco, Luiz Carlos e Haroldo - **MO Agropecuária**; Flávio Cunha - **Fazenda Lagoa do Pintado**; Ivanilson Ribeiro Alves - **Colpar Agropecuária**; Rafael e Beto Moreira - **Fazenda Moreira**; Fábio Mello - **Senepol Conquista**; Rodrigo Xavier - **Fazenda Querência**; Elaine Nogueira - **Nelore Legado**; Francisco e Marcelo Couraza - **Fazenda São Pedro**; Gustavo e Sérgio Magnani - **Nelore MOOD**.

## Perfil das doadoras

As doadoras identificadas para produção de embriões passam pelo alto crivo de seleção, que envolve:

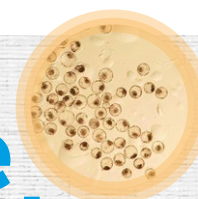
- 1 Avaliação do desempenho próprio quanto ao crescimento, carcaça, precocidade sexual e biotipo, classificada como Elite ou Superior na avaliação interna e que tenha recebido a Cifra Vera Cruz;
- 2 Avaliação como matriz, quanto a eficiência reprodutiva (primeira prenhez com menos de 16 meses e intervalo de parto menor que 365 dias) e produtiva (kg de bezerro desmamado ano);
- 3 Avaliação genética TOP dentro dos programas de avaliação para os principais critérios de seleção.

Dentre elas, estão matrizes cifradas e consagradas dentro do rebanho como mães de reprodutores contratados por centrais de coleta de sêmen, e novilhas destaques dentro do criatório. Além da aquisição de genética superior, os parceiros têm a oportunidade

de participar também dos leilões do Nelore Vera Cruz, dentro das maiores feiras de genética bovina, a Expo-Zebu e a ExpoGenética, comercializando os animais destaques na parceria.

ADQUIRA JÁ O SEU

**pacote genético** DE EMBRIÕES CONGELADOS



BAIXE O NOSSO CATÁLOGO

EMBRIOS  
FS  
FIV e TE

Produção de embriões  
**IN VITRO e IN VIVO**

A Embrios Tecnologia para Reprodução tem **32 anos** de experiência em transferência de embriões e uma parceria bem sucedida de 16 anos com o **Nelore Vera Cruz**.



Fábio Silveira dos Santos | fsfiv@hotmail.com | (17) 99745-1461

Rodovia Feliciano Sales Cunha KM 501 | Nhandeara-SP

## Como funciona o programa?

- A aspiração de oócitos é realizada na Fazenda Vera Cruz, para produção dos embriões via fertilização in vitro (FIV), com acasalamento geneticamente otimizado com os melhores touros avaliados nos programas de melhoramento genético da raça Nelore;
- Quantidade mínima da parceria: 100 prenhez;
- As receptoras são matrizes comuns e são sincronizadas na fazenda do parceiro;
- Os embriões são transferidos, na fazenda do parceiro, 9 dias após a retirada dos implantes (mesmo protocolo de IATF);
- A transferência dos embriões é acompanhada e comunicada à ABCZ pela equipe da Fazenda Vera Cruz;
- O diagnóstico de prenhez das receptoras é realizado aos 30 dias da fertilização, e a sexagem aos 60 dias;
- Divisão da parceria: 50% para a Vera Cruz e 50% para o parceiro (na desmama);
- O custo da produção das prenhez, RGN, creep e genotipagem é pago pelo parceiro e fica em média de 2@ de boi.



Entre em contato com o Nelore Vera Cruz e veja **como ser um parceiro de FIV.**

Esta é uma oportunidade para alavancar a qualidade dos seus resultados em menos tempo, introduzindo em seu rebanho uma **genética provada e com anos de investimento em tecnologias.** ■



📞 **Jairo Machado Filho**  
(62) 99972-5454  
✉️ [jairo@neloreveracruz.com.br](mailto:jairo@neloreveracruz.com.br)



📞 **Cilso Lindolfo**  
(66) 99934-9955  
✉️ [gerente@neloreveracruz.com.br](mailto:gerente@neloreveracruz.com.br)

## TECNOLOGIA AVANÇADA EM REPRODUÇÃO

### RURAL EMBRYO

GENÉTICA E BIOTECNOLOGIA

- ▶ Aspiração folicular;
- ▶ Avaliação e sincronização de receptoras;
- ▶ Avaliação de doadoras;
- ▶ Inovação de embriões;
- ▶ Desvitrificação e envase de embriões a campo;
- ▶ Diagnóstico de gestação;
- ▶ Sexagem fetal;
- ▶ Comercialização de embriões.

André Rezende  
Médico Veterinário

📞 (64) 99644-3833  
✉️ [ruralembr@gmail.com](mailto:ruralembr@gmail.com)

📱 @\_andrerezende  
📍 Rua 24 de Fevereiro, 375 - Alto Araguaia/MT

NATIVA

# IN VITRO CERRADO



## PRODUÇÃO IN VITRO ACELERA PROGRESSO GENÉTICO

- Venda de genética por meio de embriões congelados DT (Direct Transfer) ou embriões a fresco.
- Produção de embriões para veterinários parceiros.
- Aspiração folicular de doadoras, produção e transferência de embriões.
- Congelamento de embriões.



**SELEÇÃO E MULTIPLICAÇÃO**  
dos melhores animais em larga escala elevando a lucratividade



**EMBRIÕES SEXADOS**  
obtendo mais animais do sexo pretendido



**MAIOR FUNCIONALIDADE**  
Animais com alto potencial genético

Entre em contato com nossos representantes:

[invitrocerrado.com](http://invitrocerrado.com)  
(62) 3432-3619 | (62) 98101-0837 @ invitrocerrado

VÍDEOS & FOTOS RURAIS

(34) 99107-9381

📷 JmMatos1

NATYA



# O olhar de um bom fotógrafo vale mais que mil imagens!

Foi com *OLHAR ATENTO E APURADO* que retratamos mais de 1000 imagens para essas 10 edições de Revista Vera Cruz. Muito obrigado, seguimos juntos mirando sempre o futuro!



# 15º Leilão de Touros:

## o que era bom ficou ainda melhor

**Dra. Ludmilla Brunes** - Zootecnista, Pesquisadora Júnior - Embrapa Cerrados/FAPDF

Os pecuaristas interessados em adquirir touros geneticamente superiores, fruto da seleção genética moderna e concisa e da avaliação interna única e consagrada do Nelore Vera Cruz, já podem se programar: a edição anual do Leilão de Touros Vera Cruz, que tem por tradição ofertar o melhor da genética nelore, será realizada de forma virtual no dia 06 de agosto, a partir das 14h, com organização da Estância Bahia, transmissão pelo Canal Terraviva e retransmissão pelo aplicativo EBL Web. Além de oferecer maior bem-estar animal, o formato virtual oferece maior comodidade aos compradores e amplia o acesso daqueles das diversas regiões brasileiras. A entrega dos touros é gratuita até 1500 km e com uso das melhores práticas de bem-estar animal.

Serão ofertados 200 touros, classificados como os melhores touros da safra 2021 do Nelore Vera Cruz, o "Pacote de genética lucrativa". Além da alta avaliação

**Nós só vendemos os Elites e Superiores da nossa avaliação interna.**

genética com DEPs genômicas, esses animais se destacaram na avaliação interna Vera Cruz, recebendo a Cifra, pois apresentam excepcional desempenho para crescimento, perímetro escrotal, acabamento e rendimento de carcaça, além da carcaça frigorífica e biotipo funcional, marca regis-

trada do criatório. São reprodutores prontos para serem usados na mesma estação de monta em qualquer plantel de rebanho PO ou comercial, com exame andrológico e avaliação para puberdade sexual.

Uma verdadeira vitrine de qualidade genética da raça Nelore, com mais de 30 anos de seleção, o Nelore Vera Cruz oferta animais comprovadamente melhoradores que vão com selo de qualidade e garantia de funcionalidade, precocidade sexual, eficiência reprodutiva, ganho em peso, peso corporal e alta produção de carne. "Nós só vendemos os Elites e Superiores da nossa avaliação interna", afirma o pecuarista Jairo Machado Filho. "Fica aqui nosso agradecimento aos clientes das edições anteriores que confiaram no nosso trabalho e o convite para que participem do remate deste ano", finaliza Jairo.

### Os reprodutores ofertados possuem as seguintes informações:

- Avaliação genética da ANCP
- Avaliação genética do PMGZ
- Avaliação genética do Geneplus
- Avaliação interna: Índice Vera Cruz
- Informações de Área de Olho de Lombo e Espessura de Gordura
- Informações de precocidade sexual dos machos

### Animais certificados para:

- Cifra Vera Cruz
- CEIP ANCP
- CSG PMGZ
- Registro definitivo

### Animais indicados para:

- PNAT (Programa Nacional de Avaliação de Touros Jovens)
- RP (Reprodução Programada)



## O MELHOR DA GENÉTICA FVC ESTÁ NA SEMEX



### KIEV FIV FVC

BELO J MACHADO x TRUCK DA ALO BRASIL

### LUCRO FVC

CORAL MAT x REM ESPÍÃO

### RAGNAR FIV FVC

QUARUP BONS x CORONEL DA MN



# Integração lavoura-pecuária 4.0 e sustentabilidade



Equilibrando sustentabilidade ambiental e do negócio, Vera Cruz aumenta produtividade na lavoura de soja.

André Luís Teixeira Barros Júnior - Engenheiro Agrônomo

**A** Fazenda Vera Cruz é conhecida em todo o território nacional pela seleção genética de Nelore PO Elite, fruto de grandes investimentos e uso de tecnologias aliados a uma equipe técnica altamente competente. A consequência disso é uma safra de touros sempre superior à última. Esta mesma filosofia é aplicada à agricultura na produção de soja, desde 2011.

A fazenda está situada em uma região que conta com chuvas regulares e segue com rigor a janela de plantio, o que proporciona um planejamento inteligente para a escolha e compra dos insumos. "Escolher as variedades adaptáveis

à nossa região é de extrema importância para o sucesso da safra, desde o plantio até a colheita. Além disso, prezamos pelo investimento em insumos de alta qualidade. Fazemos o uso de adubo de manutenção associado aos defensivos agrícolas e foliares e isso, somado ao capricho e manejo correto, nos proporciona aumento de produtividade. O acompanhamento da lavoura é diário e intenso, e sendo assim cada passo dado dentro da cadeia produtiva é uma parte do negócio que vai gerar resultado quando feito de forma correta.", explica o Engenheiro Agrônomo da fazenda, André Luís Teixeira Barros Júnior.

Alcançar esses resultados não

é tarefa fácil, uma vez que a propriedade conta com solos arenosos, baixo a médio teor de argila e muito pobre em matéria orgânica. Para reverter este problema, a fazenda produz palhada de qualidade para enriquecer os solos. "Com o acúmulo de palhada nessas áreas, conseguimos reter mais umidade das chuvas, aumentar o teor de matéria orgânica e deixar resíduos para entrar com plantio direto na cultura da soja. Dessa forma protegemos o solo do sol e ajudamos no arranque inicial da cultura para o seu desenvolvimento.", comentou o produtor rural, Eduardo Machado.

A Integração Lavoura-Pecuária é uma constante dentro da pro-

priedade e tem como objetivo aumentar a taxa de lotação de animais por hectare. "Nesta última safra 2022/2023, foram devolvidos 447 hectares de área de soja de 3, 5 e 8 anos para pasto. Jogamos a lavoura e incorporamos com correntão faca para oferecer pastagem de qualidade para os anos subsequentes.", explicou o Agrônomo.

A visão da fazenda é intensificar cada vez mais o número de animais por hectare, uma vez que essas áreas onde antes havia soja ao se tornarem pasto, resultam em uma pastagem inicial de melhor qualidade. "Essas áreas estão totalmente corrigidas e têm seu desenvolvimento e recuperação mais rápidos em um ano de seca e maior taxa de lotação de animais em pastejo. O manejo de entrada e saída desses animais é acompanhado de perto para possibilitar um pasto que dure e resista ao longo dos anos seguintes.", afirmou Júnior.

As boas práticas de produção e uso racional de recursos são ações produtivas adotadas

pela fazenda e geram impacto positivo ao meio ambiente de forma direta. Um dos pilares da empresa é a preservação da fauna e da flora. São inúmeras as ações realizadas, de acordo com o Agrônomo. "A sustentabilidade ambiental acontece desde a escolha das áreas a serem plantadas, o cuidado com nascentes, rios e represas, a forma consciente e inteligente de aplicação de defensivos - usamos apenas produtos licenciados pelo MAPA, devolução e descarte correto de embalagens, a permanência de árvores copudas e grandes em áreas novas de lavouras, a recuperação de áreas de preservação permanente, a proteção e conservação das áreas produtivas sem a intenção de aberturas desenfreadas e mal planejadas. Tudo isso contribui para a preservação e o aumento da biodiversidade e o consequente cuidado para que essas áreas continuem gerando lucro com sustentabilidade.", pontuou Júnior.



**Jireh**  
comunicação

A gente fala a língua do Agronegócio!

Produção de  
**conteúdo**  
e gestão  
de **Redes  
Sociais**

**Fran Spadari**  
Jornalista Agro



A sustentabilidade é um conceito aplicado também à saúde do negócio. A crescente produtividade é reflexo disso. “De 2017 para cá, saímos de médias gerais de 53 a 55 sacas, para médias produtivas de 70 a 72 sacas. Isso tudo é a soma de todo empenho, dedicação e fé, pois mesmo em anos difíceis a produção se manteve com médias de 60 a 65 sacas. O que ajudou a não afetar a cadeia produ-

va e muito menos o modelo de negócio. Hoje, entre as fazendas Vera Cruz e Eldorado, contamos com 1720 hectares de área de soja, e estimamos uma produtividade média de 65 a 70 sacas por hectare na safra 22/23, com base na safra 21/22, quando colhemos 69,5 sacas de soja em 2173 hectares.”, concluiu Eduardo. ■

Nossa missão é:

## INSPIRAR e SERVIR

as pessoas do agro

### Nossos principais serviços

- Fertilidade
- Fitotecnia
- Pesquisa & Desenvolvimento
- Taxa Variável de Sementes
- Compactação
- Biologia do Solo



aponte a câmera do celular para o Qr code

Acesse: [terram.agr.br](http://terram.agr.br) e saiba mais




**TERRAM**  
SOLUÇÕES AGRONÔMICAS



**AFERT.**  
BIOFERTILIZANTES

FERTILIZANTE COM A MELHOR  
**TECNOLOGIA DO MUNDO**



**MCTI**  
Ministério da Ciência,  
Tecnologia e Inovação

- ✓ MAIOR FERTILIDADE NO SOLO
- ✓ MAIS @ POR HECTARE
- ✓ MELHORA DA MICROBIOTA
- ✓ MAIOR RETENÇÃO DE ÁGUA
- ✓ PARA TODAS AS CULTURAS

**PARCERIA  
COM A REVENDA**



**TERRA BOI**  
PRODUTOS AGRO



Tudo em um único pellet, para atender a necessidade da sua lavoura e pastagem. Estamos sempre investindo em pesquisa para **estar sempre a frente no mercado.**

FALE CONOSCO (44) 99854-0091 | [contato@afert.bio](mailto:contato@afert.bio)



“ 6ª EDIÇÃO

*Focados no aprimoramento genético, seguimos desbravando os caminhos no sentido do progresso.*



Confira na íntegra a edição de **2019**



VALDIR, ALVINO,  
RONAIR, EVA,  
DIVINA, DIOGO,  
VALDIRON,  
MATHEUS, JOÃO  
E NILTON



SÓ HÁ HISTÓRIA ONDE TEM GENTE  
FAZENDO ACONTECER. NÃO EXISTE  
FORÇA MAIOR DO QUE A DE UM **TIME**  
**UNIDO PELO MESMO PROPÓSITO.**



MILTON

SEDE  
CRISTINA E DIVINO

ESCRITÓRIO  
RAPHAEL



EQUIPE CAMPO  
FERNANDO, ANTONIO, AFONSO,  
HENRIQUE E GLEIQUE



GERENTES DE RETIRO  
GENILSON, EDILSON,  
VALDECI, DORIVAL,  
ENRIQUE, NERIN E  
DIVINO

GERENTE GERAL  
CILSO E SOLANGE



**OBRIGADO EQUIPE  
VERA CRUZ,  
POR ACREDITAR E  
FAZER ACONTECER!**  
  
COM VOCÊS VAMOS CADA VEZ  
MAIS LONGE E CONSTRUÍMOS  
UM **LEGADO PARA MARCAR A  
HISTÓRIA.**



MÉDICO VETERINÁRIO  
**CAIO**  
MÉDICO VATERINÁRIO  
FERT MAIS  
**RAFAEL**



EQUIPE CAMPO  
DANIEL (ZOOTECNISTA), ANDRÉ JUNIOR (AGRONÔMO), MAYCON  
(TÉCNICO AGRÍCOLA) E CHARLES (GERENTE DE MÁQUINAS)



FINANCEIRO  
MEIRE



FINANCEIRO  
JÉSSICA

# Silagem de qualidade: estratégia Ourofino



**A** Fazenda Vera Cruz pratica criação de bovinos em regime de pasto, dessa forma produz animais rústicos e adaptados para os diferentes sistemas de produção, em qualquer clima ou região. Com a chegada do período seco, é preciso ter uma carta na manga para conseguir alimentar o rebanho, por isso foram realizados investimentos na produção de silagem de capim. O processo é acompanhado pela equipe da Ourofino Saúde Animal.

“A silagem é o produto da fermentação da massa de forragem sem a presença de oxigênio, realizada por bactérias. Pode ser feita tendo como base o milho, sorgo ou capim.”, explica **Augusto Rodrigues**, Consultor Contas-Chave da empresa. A silagem é um alimento que será destinado ao consumo do rebanho e por esta importante razão ela deve ter a máxima qualidade. Para isso precisamos que o processo fermentativo seja de qualidade e mantenha o máximo das

características da matéria prima. Segundo Cilso, Gerente da Fazenda Vera Cruz, “escolhemos a silagem de capim pois, mesmo na seca, conseguimos fornecer um alimento idêntico ao que o animal vai encontrar na maioria das fazendas dos clientes, ou seja, semelhante a um pasto de boa qualidade”. Destacamos 6 pontos cruciais para produção de silagem de boa qualidade adotados pelo Nelore Vera Cruz. Confira.

## 01 Colheita

Colhemos quando temos o máximo de concentração de nutrientes, como: carboidratos, proteína, minerais e vitaminas;  
Altura do corte entre 10 e 20 cm para capim;  
Tamanho de partícula ideal de no mínimo 8 mm e no máximo 30 mm;  
Teor de matéria seca para a silagem de capim (>25 % MS);

## 02 Compactação e enchimento

Relação adequada entre peso de trator para quantidade de massa picada (40%/ton/hora);  
Camada superficial menor que 25 cm;  
Compactar até ficar o sinal dos gomos do pneu do trator no monte de silo;

## 03 Fermentação

Controle da fermentação para evitar crescimento de agentes indesejáveis, como clostrídios, fungos e leveduras;  
Preservar o máximo de nutrientes;  
Rápida queda de pH;

## 04 Inoculação com Silosolve MC

Promove queda rápida de pH;  
Proporção adequada de ácidos orgânicos (Ác. Lático: Ác. Acético);  
Reduz as perdas de MS na fase de fermentação controlada;  
Impede o crescimento de clostrídios, fungos e leveduras;  
Aumenta a estabilidade após a descompactação;

## 05 Fechamento do silo

Uso de lona de alta qualidade, para evitar entrada de oxigênio e água, e barreira de oxigênio Silage Seal, para evitar a troca de oxigênio do meio externo e interno na camada superficial;

Uso de borrachão de mineração na sobrecobertura que, além de uma atitude sustentável, ajuda a segurar muito bem a lona no lugar e contribui para que não sejam criados espaços de entrada de ar;

Vedação para impedir que o ar entre pela superfície durante o desabastecimento;

## 06 Retirada e fornecimento

Retirada de uma fatia mínima de pelo menos 30 cm por dia;

Evitar perdas pós-abertura e o aquecimento da silagem depois de aberto o silo.

Seguindo essas etapas, o resultado da fazenda melhorou e o rebanho tem alimento de qualidade e seguro para consumir no período seco. “Essas são as boas-práticas de produção de silagem orientadas pela Ourofino e seguidas à risca pela Fazenda Vera Cruz. Nossos resultados são

de fato satisfatórios e percebemos o aumento da qualidade e menor desperdício, sem sombra de dúvidas. A saúde começa pela boca, é por isso que prezamos por oferecer somente alimento da melhor qualidade para o rebanho, seja o pasto ou a silagem.”, disse o pecuarista Jairo Machado Filho. ■



## Temos a solução que você procura para a pecuária!

Em nosso portfólio você encontra tudo das melhores marcas para pastagem, seleção genética, saúde e nutrição animal, equipamentos para pulverização e o que mais você precisar para alavancar a rentabilidade do seu rebanho.

Conheça também nossas soluções personalizadas:



Acesse nosso site ou siga nossas redes sociais para encontrar a loja mais próxima de você.

[www.agroamazonia.com.br](http://www.agroamazonia.com.br) /agroamazonia

[ourofino.saudeanimal.com](http://ourofino.saudeanimal.com)

## SiloSolve MC

Excelente para garantir e melhorar a qualidade da silagem.

**SiloSolve MC** é um inoculante bacteriano destinado ao controle da fermentação e dos microrganismos responsáveis pela deterioração da silagem. Pode ser utilizado em qualquer cultura, principalmente aquelas com alta umidade.





# FLACH

silagens

**A FORÇA  
NO CAMPO**

PRODUÇÃO DE SILAGENS,  
COMPRA E VENDA DE  
CAMA DE FRANGO E  
TRANSPORTE EM GERAL.

- PLATAFORMA DE CAPIM**
- MILHO**
- CANA-DE-AÇÚCAR**
- CAMA DE FRANGO**
- SILAGEM**
- TRANSPORTE EM GERAL**

**PARCEIROS:**



(64) 3621-6032 (64) 98437-0646  
contato@coopersag.com.br



(64) 3018-2093 (64) 99907-0285  
controladoria@fetz.com.br



(66) 3438-1275 Nova Xavantina-MT  
jaofazenda@terra.com.br



(66) 3438-2224 (62) 99972-5454  
gerente@neloreveracruz.com.br



(62) 3385-3141 / (62) 3385-3353  
Nova Crixás-GO



(64) 3622-5220 / Rio Verde - GO  
contabilrio@gmail.com



(64) 2101-2999 / Rio Verde - GO



(64) 3614-9400 Sta Helena de Goiás-GO  
agropecuariasantafe.com.br

**CONSULTE-NOS:** Via secundária I, Qd.01 LT.6 S/N, KM 394 Distrito Agroindustrial de Rio Verde / CEP 75.911-874 | E-mail: flachsilagens@gmail.com

Fixo: (64) 3621-1992 | Carla (64) 99971-3201 | Gilmar (64) 99909-2309 | Aléxio (64) 99662-2309

# TULAXX

**Os 2X da questão**

Maior período de proteção para a saúde do seu rebanho, por menor investimento.

- Alta eficácia e longa duração | 30 dias
- Uso consciente com equilíbrio entre segurança e máxima produtividade.



reimaginando o planeta

Esta iniciativa está de acordo com os Objetivos de Desenvolvimento Sustentável no Brasil, orientados pela ONU 12



7ª EDIÇÃO

*Primor na gestação e carinho na criação,  
são habilidades que nossas matrizes  
carregam no DNA.*



Confira na íntegra a edição de **2020**



LEILÃO VIRTUAL  
**MATRIZES**  
DE  
**PROVA**

**26 SETEMBRO** 2023

TERÇA-FEIRA  
20H30 • CANAL RURAL



CATÁLOGO DE TOUROS EM  
**CENTRAIS**

**veracruz**  
NELORE

Faça o  
download



PATROCÍNIO  
MASTER



LEILOEIRA



TRANSMISSÃO



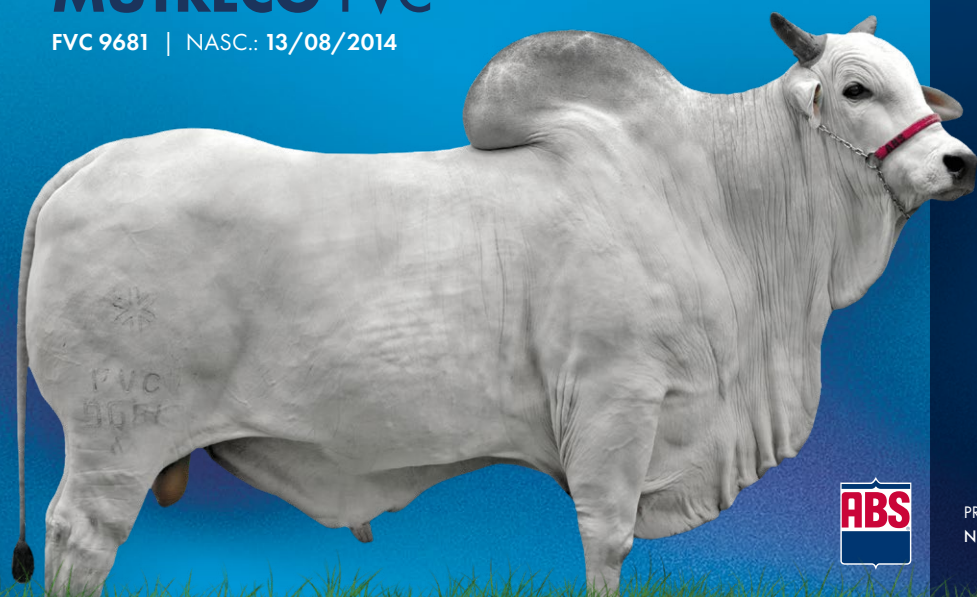
RETRANSMISSÃO



**veracruz**

# MUTRECO FVC

FVC 9681 | NASC.: 13/08/2014



— QUARK COL  
— 7308/04 PO PERDIZES  
— CORALI II PO DA NI  
**TRUCK DA ALÔ BRASIL**  
— TECELÃO DA SM  
— 2014 DA ALÔ BRASIL  
— 2429 DA MNS

— MARISCO  
— PROVADOR  
— CADENTE - 576  
**RALAWA RMVC**  
— RAMBO DA MN  
— DIOR FIV DA VICK  
— IRETE DA BONIS



PROPRIETÁRIOS:  
NELORE VERA CRUZ, CLÁUDIO NUNES BELELLI E ABS

# OURO NEGRO FVC

FVC 13452 | NASC.: 06/09/2018



— REM RICKET  
— REM UPONIC  
— REM SAROMA  
**REM CALDONEGRO**  
— PROVADOR  
— REM SABEEHAH  
— REM OGMAR TE

— REM QUISCO  
— REM USP  
— REM REGIS  
**JIBOIA FVC**  
— NUR SARAI MAT  
— SALE RMVC  
— MAHATMA MAT



PROPRIETÁRIOS:  
NELORE VERA CRUZ E WORKSHOW AGROPECUÁRIA



	MGTe	MP120G	DP210G	DP450G	DPE365G	DAOLG	DACABG	DSTAYG	D3PG	MGTe_CR	MGTe_RE	MGTe_CO	MGTe_F1
DEP	25,32	3,34	14,85	28,91	1,33	2,66	0,18	81,56	87,52	25,83	24,07	6,07	5,82
TOP%	2	6	2	2	3	4	29	14	21	2	2	3	4



	iABCZg	PN-EDg	PD-EDg	PA-EDg	PS-EDg	PM-EMg	TMDg	IPPg	STAYg	PE-365g	PE-450g	AOLg	ACABg	MARg
DEP	27,46	0,42	12,72	20,03	25,51	3,04	11,09	-25,20	38,08	1,185	1,847	2,879	1,969	2,10
DECA	1	9	1	1	1	1	1	1	1	1	1	1	1	1



	IQGg	PNg	PDg	TMDg	PSg	HPg	PESg	IPPg	AOLg	EGSg
DEP	39,41	0,42	12,72	11,09	25,51	38,08	1,85	-25,20	2,88	1,97
TOP%	0,1	83	0,5	0,1	0,1	3	0,5	2	2	3

AVALIAÇÕES GENÉTICAS 2023-1



	MGTe	MP120G	DP210G	DP450G	DPE365G	DAOLG	DACABG	DSTAYG	D3PG	MGTe_CR	MGTe_RE	MGTe_CO	MGTe_F1
DEP	28,34	2,98	18,98	34,58	0,94	1,30	0,58	87,07	91,44	29,47	25,51	7,27	7,39
TOP%	0,5	8	0,5	0,5	9	12	7	7	8	0,5	1	2	2



	iABCZg	PN-EDg	PD-EDg	PA-EDg	PS-EDg	PM-EMg	TMDg	IPPg	STAYg	PE-365g	PE-450g	AOLg	ACABg	MARg
DEP	34,69	1,00	17,32	23,81	28,91	3,27	13,80	-25,06	45,22	0,684	1,071	2,534	1,797	0,75
DECA	1	10	1	1	1	1	1	1	1	1	1	1	1	2



	IQGg	PNg	PDg	TMDg	PSg	HPg	PESg	IPPg	AOLg	EGSg
DEP	44,00	1,00	17,32	13,80	28,91	45,22	1,07	-25,06	2,53	1,80
TOP%	0,1	99	0,1	0,1	0,1	0,1	5	2	3	4

AVALIAÇÕES GENÉTICAS 2023-1

# TORNADO FVC

FVC 12296 | NASC.: 29/06/2017



— 7308/04 PO PERDIZES  
— TRUCK DA ALÔ BRASIL  
— 2014 DA ALO BRASIL  
**MUTRECO FVC**  
— PROVADOR  
— RALAWA RMVC  
— DIOR FIV DA VICK

— REM QUISCO  
— REM USP  
— REM REGIS  
**MADRE FVC**  
— MAXIMUS MAT  
— GAIVOTA FVC  
— HAVANA DA FVC



PROPRIETÁRIOS:  
NELORE VERA CRUZ, MURILO G. GONÇALVES, CLÁUDIO NUNES BELELLI E ABS

# CAIRO FVC

FVCP 966 | NASC.: 21/08/2019



— REM USP  
— FARAÓ FIV FVC  
— MADHUA DA FVC  
**EGITO FVC**  
— REM VOLATIC  
— INTADERMICA FVC  
— REM ADMIRA

— REM TORIXORÉU  
— REM ARMADOR  
— REM RONDA  
**PARKESINA FVC**  
— DENTIN FVC  
— INOVADORA FVC  
— ELY FIV FVC



PROPRIETÁRIOS:  
NELORE VERA CRUZ E ORLEY PACHECO DA LUZ



	MGTe	MP120G	DP210G	DP450G	DPE365G	DAOLG	DACABG	DSTAYG	D3PG	MGTe_CR	MGTe_RE	MGTe_CO	MGTe_F1
DEP	21,25	1,97	9,01	18,54	0,95	1,87	0,89	87,44	86,44	22,57	18,07	6,61	7,51
TOP%	6	22	13	11	9	7	2	6	25	6	6	2	1



	iABCZg	PN-EDg	PD-EDg	PA-EDg	PS-EDg	PM-EMg	TMDg	IPPg	STAYg	PE-365g	PE-450g	AOLg	ACABg	MARg
DEP	25,40	-0,36	10,87	15,80	20,81	0,48	7,30	-30,46	40,87	0,983	1,165	1,969	5,758	2,51
DECA	1	1	1	1	1	5	1	1	1	1	1	1	1	1



	IQGg	PNg	PDg	TMDg	PSg	HPg	PESg	IPPg	AOLg	EGSg
DEP	36,63	-0,36	10,87	7,30	20,81	40,87	1,17	-30,46	1,97	5,76
TOP%	0,5	6	1	3	1	0,5	4	0,5	8	0,1

AVALIAÇÕES GENÉTICAS 2023-1



	MGTe	MP120G	DP210G	DP450G	DPE365G	DAOLG	DACABG	DSTAYG	D3PG	MGTe_CR	MGTe_RE	MGTe_CO	MGTe_F1
DEP	28,86	4,07	17,50	37,89	0,73	1,10	0,17	92,76	89,86	30,07	25,84	5,13	5,20
TOP%	0,5	3	1	0,1	15	14	30	1	12	0,5	1	5	5



	iABCZg	PN-EDg	PD-EDg	PA-EDg	PS-EDg	PM-EMg	TMDg	IPPg	STAYg	PE-365g	PE-450g	AOLg	ACABg	MARg
DEP	30,05	0,52	13,04	21,44	26,54	3,76	12,31	-24,79	41,31	0,879	1,334	1,803	1,188	1,12
DECA	1	10	1	1	1	1	1	1	1	1	1	1	1	1



	IQGg	PNg	PDg	TMDg	PSg	HPg	PESg	IPPg	AOLg	EGSg
DEP	39,51	0,52	13,04	12,31	26,54	41,31	1,33	-24,79	1,80	1,19
TOP%	0,1	90	0,1	0,1	0,1	0,5	2	2	10	11

AVALIAÇÕES GENÉTICAS 2023-1

# TSUNAMI FVC

FVC 14999 | NASC.: 23/08/2020



PROPRIETÁRIOS:  
NELORE VERA CRUZ E NELORE LEO

TRUCK DA ALO BRASIL  
MUTRECO FVC  
RALAWA RMVC  
**TORNADO FVC**  
REM USP  
MADRE FVC  
GAIVOTA FVC

REM TORIXOREU  
REM ARMADOR  
REM RONDA  
**THAIS FIV FVC**  
QUARK COL  
SKALA RMVC  
LIBERDADE MAT.

# NITRO FVC

FVC 14891 | NASC.: 05/08/2020



PROPRIETÁRIOS:  
NELORE VERA CRUZ, CLÁUDIO NUNES BELELLI, ARTHUR RODRIGUES MADER E ABS

REM TORIXOREU  
REM ARMADOR  
REM RONDA  
**BELO J MACHADO**  
REM UPONIC  
XAMONIX J MACHADO  
PESITA J MACHADO

QUARK COL  
7176/04 PO PERDIZES  
498/01 LA PERDIZES  
**AJEITAR FIV FVC**  
BACKUP  
ESQUADRA FVC  
LAJANA DA FVC

	MGTe	MP120G	DP210G	DP450G	DPE365G	DAOLG	DACABG	DSTAYG	D3PG	MGTe_CR	MGTE_RE	MGTe_CO	MGTe_F1
DEP	27,22	4,24	14,52	29,14	1,65	2,46	0,52	87,52	89,57	28,27	24,73	6,27	6,53
TOP%	1	2	3	2	2	4	9	6	13	1	2	3	2

	iABCZg	PN-EDg	PD-EDg	PA-EDg	PS-EDg	PM-EMg	TMDg	IPPg	STAYg	PE-365g	PE-450g	AOLg	ACABg	MARg
DEP	31,49	0,25	13,56	21,10	23,22	2,90	11,25	-25,12	44,72	1,240	1,714	2,743	2,789	0,82
DECA	1	8	1	1	1	1	1	1	1	1	1	1	1	2

	IQGg	PNg	PDg	TMDg	PSg	HPg	PESg	IPPg	AOLg	EGSg
DEP	41,82	0,25	13,56	11,25	23,22	44,72	1,71	-25,12	2,74	2,79
TOP%	0,1	65	0,1	0,1	0,5	0,1	0,5	2	2	0,5

AVALIAÇÕES GENÉTICAS 2023-1

	MGTe	MP120G	DP210G	DP450G	DPE365G	DAOLG	DACABG	DSTAYG	D3PG	MGTe_CR	MGTE_RE	MGTe_CO	MGTe_F1
DEP	24,86	5,77	10,12	24,18	1,51	1,76	0,50	87,83	90,85	26,90	20,08	4,95	5,43
TOP%	3	0,5	9	4	2	8	10	6	9	2	4	6	4

	iABCZg	PN-EDg	PD-EDg	PA-EDg	PS-EDg	PM-EMg	TMDg	IPPg	STAYg	PE-365g	PE-450g	AOLg	ACABg	MARg
DEP	27,13	-0,02	10,00	19,85	24,44	6,49	14,03	-15,90	36,64	1,950	2,739	3,804	3,752	1,72
DECA	1	4	1	1	1	1	1	1	1	1	1	1	1	1

	IQGg	PNg	PDg	TMDg	PSg	HPg	PESg	IPPg	AOLg	EGSg
DEP	45,04	-0,02	10,00	14,03	24,44	36,64	2,74	-15,90	3,80	3,75
TOP%	0,1	30	2	0,1	0,5	6	0,1	10	0,5	0,1

AVALIAÇÕES GENÉTICAS 2023-1

# COMBO FVC

FVC 15260 | NASC.: 01/10/2020



PROPRIETÁRIO:  
NELORE VERA CRUZ

REM TORIXOREU  
REM ARMADOR  
REM RONDA  
**BELO J MACHADO**  
REM UPONIC  
XAMONIX J MACHADO  
PESITA J MACHADO

CALHEIRO  
FEDERATIVO DO IZ  
ABAFA  
**PLUVIAL FVC**  
NOSTAURO TE  
FALENCIA FVC  
CERTEZA

# FARAÓ FVC

FVC 8596 | NASC.: 19/10/2012



PROPRIETÁRIOS:  
NELORE VERA CRUZ, FELIPE TIBIRIÇA E ALTA BEEF PROGRAM

MOYNE  
REM QUISCO  
MINALA  
**REM USP**  
RAMBO DA MN  
REM REGIS  
OLLYNA TE

ZEFEC ABDALA  
QUARK COL  
BNUVA DA COL  
**MADHIJA DA FVC**  
BHAJOL POI DA ZEB VR  
IDEIA DA FVC  
JUMIARA DA VIENA

	MGTe	MP120G	DP210G	DP450G	DPE365G	DAOLG	DACABG	DSTAYG	D3PG	MGTe_CR	MGTE_RE	MGTe_CO	MGTe_F1
DEP	21,77	2,68	10,54	26,24	1,02	-0,04	1,01	81,59	89,20	23,06	18,65	6,40	7,85
TOP%	5	11	8	3	8	37	1	14	15	5	5	3	1

	iABCZg	PN-EDg	PD-EDg	PA-EDg	PS-EDg	PM-EMg	TMDg	IPPg	STAYg	PE-365g	PE-450g	AOLg	ACABg	MARg
DEP	26,14	-0,74	11,96	16,18	23,25	3,03	9,75	-26,29	39,02	1,000	1,754	0,778	6,351	2,19
DECA	1	1	1	1	1	1	1	1	1	1	1	3	1	1

	IQGg	PNg	PDg	TMDg	PSg	HPg	PESg	IPPg	AOLg	EGSg
DEP	39,26	-0,74	11,96	9,75	23,25	39,02	1,75	-26,29	0,78	6,35
TOP%	0,1	0,5	0,5	0,5	0,5	2	0,5	1	34	0,1

AVALIAÇÕES GENÉTICAS 2023-1

	MGTe	MP120G	DP210G	DP450G	DPE365G	DAOLG	DACABG	DSTAYG	D3PG	MGTe_CR	MGTE_RE	MGTe_CO	MGTe_F1
DEP	18,08	1,87	11,02	22,08	1,26	0,85	0,38	79,98	68,20	18,81	16,36	4,09	4,49
TOP%	12	24	7	6	4	17	15	16	80	13	7	8	7

	iABCZg	PN-EDg	PD-EDg	PA-EDg	PS-EDg	PM-EMg	TMDg	IPPg	STAYg	PE-365g	PE-450g	AOLg	ACABg	MARg
DEP	29,41	0,16	10,19	16,93	21,29	2,47	8,56	-34,65	43,50	1,451	2,088	2,308	-0,707	0,05
DECA	1	6	1	1	1	1	1	1	1	1	1	1	8	5

	IQGg	PNg	PDg	TMDg	PSg	HPg	PESg	IPPg	AOLg	EGSg
DEP	36,75	0,16	10,19	8,56	21,29	43,50	2,09	-34,65	2,31	-0,71
TOP%	0,5	54	1	1	0,5	0,1	0,1	0,1	5	76

AVALIAÇÕES GENÉTICAS 2023-1



8ª EDIÇÃO

*Quando o melhoramento genético e o amor pela natureza se unem por 30 anos, o resultado é de encher os olhos.*



Confira na íntegra a edição de **2021**



# QLT RENDIMENTO FVC

FVC 10732 | NASC.: 27/09/2015



PROPRIETÁRIO:  
NELORE VERA CRUZ



# ARTILHEIRO FVC

FVCP 332 | NASC.: 18/09/2015



PROPRIETÁRIOS:  
NELORE VERA CRUZ, JOSÉ JOSIAS NETO (NELORE JNT), AFB  
AGROPECUÁRIA E AGROPECUÁRIA LAGOA ALTA



	MGTe	MP120G	DP210G	DP450G	DPE365G	DAOLG	DACABG	DSTAYG	D3PG	MGTe_CR	MGTE_RE	MGTe_CO	MGTe_F1
DEP	21,56	2,74	10,50	17,79	0,57	2,31	-0,14	87,16	90,02	24,03	15,63	3,99	3,35
TOP%	6	11	8	12	20	5	80	6	12	4	8	9	12



	iABCZg	PN-EDg	PD-EDg	PA-EDg	PS-EDg	PM-EMg	TMDg	IPPg	STAYg	PE-365g	PE-450g	AOLg	ACABg	MARg
DEP	22,89	0,33	9,40	11,55	11,98	2,72	8,45	-24,38	41,55	0,994	1,770	2,406	-1,399	0,70
DECA	1	8	1	1	1	1	1	1	1	1	1	1	10	2



	IQGg	PNg	PDg	TMDg	PSg	HPg	PESg	IPPg	AOLg	EGSg
DEP	26,32	0,33	9,40	8,45	11,98	41,55	1,77	-24,38	2,41	-1,40
TOP%	2	74	2	2	11	0,5	0,5	2	4	92

AVALIAÇÕES GENÉTICAS 2023-1



	MGTe	MP120G	DP210G	DP450G	DPE365G	DAOLG	DACABG	DSTAYG	D3PG	MGTe_CR	MGTE_RE	MGTe_CO	MGTe_F1
DEP	16,68	-4,00	10,07	16,46	0,38	0,34	0,22	89,21	83,10	18,86	11,34	2,89	2,63
TOP%	15	100	9	15	29	25	25	4	38	13	15	14	16



	iABCZg	PN-EDg	PD-EDg	PA-EDg	PS-EDg	PM-EMg	TMDg	IPPg	STAYg	PE-365g	PE-450g	AOLg	ACABg	MARg
DEP	13,59	0,39	9,34	13,02	16,92	-6,60	-4,11	-9,62	39,56	0,593	0,470	1,238	1,747	-1,80
DECA	1	9	1	1	1	10	10	3	1	1	3	2	1	10

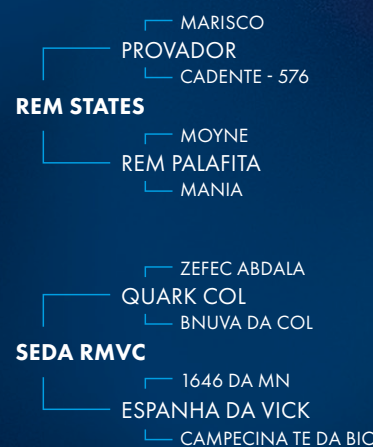
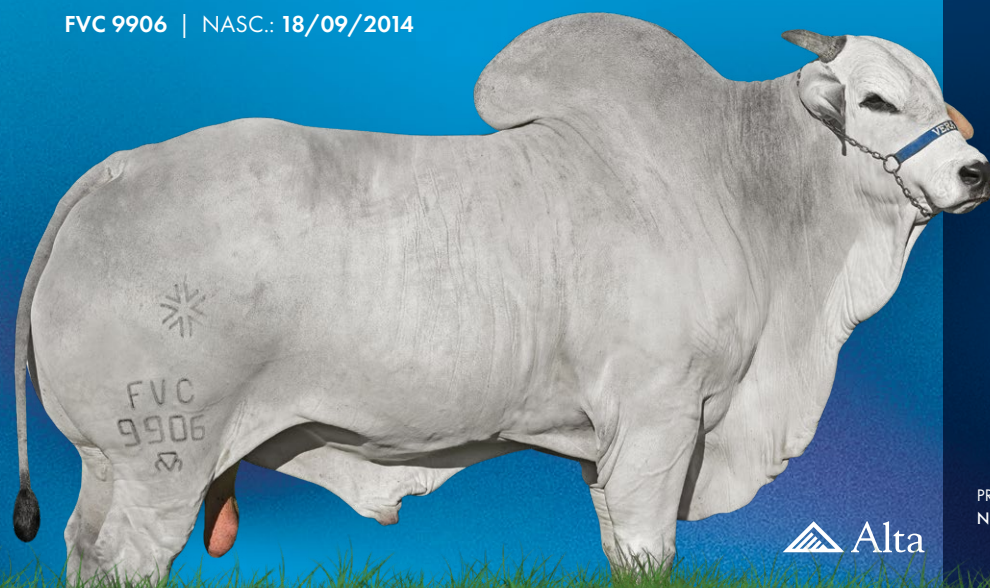


	IQGg	PNg	PDg	TMDg	PSg	HPg	PESg	IPPg	AOLg	EGSg
DEP	18,89	0,39	9,34	-4,11	16,92	39,56	0,47	-9,62	1,24	1,75
TOP%	9	79	2	96	3	1	29	25	21	4

AVALIAÇÕES GENÉTICAS 2023-1

# BRASIL FVC

FVC 9906 | NASC.: 18/09/2014



PROPRIETÁRIOS:  
NELORE VERA CRUZ E ALTA BEEF PROGRAM



# CALDERON DO CRISPIM

SGN 1206 | NASC.: 09/11/2017



PROPRIETÁRIOS:  
NELORE VERA CRUZ E NELORE CRISPIM



	MGTe	MP120G	DP210G	DP450G	DPE365G	DAOLG	DACABG	DSTAYG	D3PG	MGTe_CR	MGTE_RE	MGTe_CO	MGTe_F1
DEP	23,59	0,82	15,87	28,21	0,91	2,17	0,41	77,80	87,91	23,68	23,19	6,18	6,10
TOP%	4	50	2	2	10	6	14	19	19	4	2	3	3



	iABCZg	PN-EDg	PD-EDg	PA-EDg	PS-EDg	PM-EMg	TMDg	IPPg	STAYg	PE-365g	PE-450g	AOLg	ACABg	MARg
DEP	21,05	1,12	12,16	16,50	21,54	1,20	7,70	-14,21	36,44	0,795	1,128	2,200	1,941	1,61
DECA	1	10	1	1	1	3	1	2	1	1	1	1	1	1



	IQGg	PNg	PDg	TMDg	PSg	HPg	PESg	IPPg	AOLg	EGSg
DEP	30,04	1,12	12,16	7,70	21,54	36,44	1,13	-14,21	2,20	1,94
TOP%	1	99	0,5	2	0,5	7	4	13	5	3

AVALIAÇÕES GENÉTICAS 2023-1



	MGTe	MP120G	DP210G	DP450G	DPE365G	DAOLG	DACABG	DSTAYG	D3PG	MGTe_CR	MGTE_RE	MGTe_CO	MGTe_F1
DEP	27,59	-1,35	19,75	33,56	1,78	4,14	0,16	82,85	86,51	26,40	30,22	7,32	6,61
TOP%	1	95	0,5	0,5	1	1	31	12	25	2	0,5	2	2



	iABCZg	PN-EDg	PD-EDg	PA-EDg	PS-EDg	PM-EMg	TMDg	IPPg	STAYg	PE-365g	PE-450g	AOLg	ACABg	MARg
DEP	25,28	0,94	15,69	24,73	31,52	-1,60	6,55	-8,63	37,62	1,430	1,740	4,110	-0,190	0,47
DECA	1	10	1	1	1	9	1	3	1	1	1	1	6	3



	IQGg	PNg	PDg	TMDg	PSg	HPg	PESg	IPPg	AOLg	EGSg
DEP	38,50	0,94	15,69	6,55	31,52	37,62	1,74	-8,63	4,11	-0,19
TOP%	0,1	99	0,1	5	0,1	4	0,5	28	0,1	57

AVALIAÇÕES GENÉTICAS 2023-1

# ÁRBITRO FVC

FVC 13856 | NASC.: 07/12/2018



REM TORIXOREU  
REM ARMADOR  
REM RONDA  
**ARTILHEIRO FVC**  
C8288 DA MN  
SINTONIA RMVC  
INGLESA DA MAT.

D1484 DA MN  
D4685 DA MN  
D1342 DA MN  
**MEDULA FIV FVC**  
QUARK COL  
MADHUIA DA FVC  
IDEIA DA FVC

PROPRIETÁRIOS:  
NELORE VERA CRUZ E AGROPECUÁRIA LAGOA ALTA



# TÓKIO FVC

FVC 14867 | NASC.: 01/08/2020



REM TORIXORÉU  
REM ARMADOR  
REM RONDA  
**BELO J MACHADO**  
REM UPONIC  
XAMONIX J MACHADO  
PESITA J MACHADO

7308/04 PO PERDIZES  
TRUCK DA ALÔ BRASIL  
2014 DA ALÔ BRASIL  
**JADE FIV FVC**  
PROVADOR IZ  
RALAWA RMVC  
DIOR FIV DA VICK

PROPRIETÁRIOS:  
NELORE VERA CRUZ, JOSÉ JOSIAS NETO (NELORE JNT)  
E VEREDAS AGROPECUÁRIA



	MGTe	MP120G	DP210G	DP450G	DPE365G	DAOLG	DACABG	DSTAYG	D3PG	MGTe_CR	MGTe_RE	MGTe_CO	MGTe_F1
DEP	22,79	0,15	12,39	24,66	0,99	0,44	0,52	93,45	87,75	25,04	17,38	5,13	5,53
TOP%	4	70	5	4	8	23	9	0,5	20	3	6	5	4

	iABCZg	PN-EDg	PD-EDg	PA-EDg	PS-EDg	PM-EMg	TMDg	IPPg	STAYg	PE-365g	PE-450g	AOLg	ACABg	MARg
DEP	22,96	0,17	10,99	13,49	17,60	-1,15	4,72	-19,51	43,79	0,825	1,072	0,912	4,027	-0,77
DECA	1	6	1	1	1	8	1	1	1	1	1	3	1	9

	IQGg	PNg	PDg	TMDg	PSg	HPg	PESg	IPPg	AOLg	EGSg
DEP	30,77	0,17	10,99	4,72	17,60	43,79	1,07	-19,51	0,91	4,03
TOP%	1	54	1	14	2	0,1	5	5	30	0,1

AVALIAÇÕES GENÉTICAS 2023-1

	MGTe	MP120G	DP210G	DP450G	DPE365G	DAOLG	DACABG	DSTAYG	D3PG	MGTe_CR	MGTe_RE	MGTe_CO	MGTe_F1
DEP	30,38	3,35	17,14	36,10	2,12	2,99	0,18	89,66	93,27	30,89	29,16	7,28	6,79
TOP%	0,5	6	1	0,5	0,5	3	29	3	4	0,5	0,5	2	2

	iABCZg	PN-EDg	PD-EDg	PA-EDg	PS-EDg	PM-EMg	TMDg	IPPg	STAYg	PE-365g	PE-450g	AOLg	ACABg	MARg
DEP	38,98	0,56	14,37	23,59	33,19	3,54	11,26	-43,21	45,96	1,902	2,981	2,577	2,610	1,99
DECA	1	10	1	1	1	1	1	1	1	1	1	1	1	1

	IQGg	PNg	PDg	TMDg	PSg	HPg	PESg	IPPg	AOLg	EGSg
DEP	54,43	0,56	14,37	11,26	33,19	45,96	2,98	-43,21	2,58	2,61
TOP%	0,1	92	0,1	0,1	0,1	0,1	0,1	0,1	3	0,5

AVALIAÇÕES GENÉTICAS 2023-1

# LORD FVC

FVC 14176 | NASC.: 01/09/2019



REM TORIXOREU  
TITAN MAT  
NAGOIA FIV MAT  
**BALBEC MAT**  
PLAYBOY MAT  
TARJETA MAT  
RABECA MAT

REM QUISCO  
REM USP  
REM REGIS  
**INUNDAÇÃO FIV FVC**  
NEHRU MAT  
SAMUA RMVC  
DUKA DA VICK

PROPRIETÁRIOS:  
NELORE VERA CRUZ E AGROPECUÁRIA MONTE GEREZIN



# PESO FVC

FVC 14660 | NASC.: 29/11/2019



REM RICKET  
REM VOKOLO  
REM TAKAKA  
**REM FUSCÃO**  
REM SAGRES  
REM CANADA  
REM TORNY

D1484 DA MN  
D4685 DA MN  
D1342 DA MN  
**MEDULA FIV FVC**  
QUARK COL  
MADHUIA DA FVC  
IDEIA DA FVC

PROPRIETÁRIOS:  
NELORE VERA CRUZ E 2A AGROPECUÁRIA



	MGTe	MP120G	DP210G	DP450G	DPE365G	DAOLG	DACABG	DSTAYG	D3PG	MGTe_CR	MGTe_RE	MGTe_CO	MGTe_F1
DEP	22,26	1,67	13,92	23,74	0,61	2,14	0,46	79,43	86,62	22,91	20,57	5,39	5,57
TOP%	5	29	3	4	19	6	11	17	24	5	4	4	4

	iABCZg	PN-EDg	PD-EDg	PA-EDg	PS-EDg	PM-EMg	TMDg	IPPg	STAYg	PE-365g	PE-450g	AOLg	ACABg	MARg
DEP	21,98	0,52	10,43	16,76	24,28	1,66	9,16	-22,97	33,84	1,175	1,285	3,576	2,464	0,48
DECA	1	10	1	1	1	2	1	1	2	1	1	1	1	3

	IQGg	PNg	PDg	TMDg	PSg	HPg	PESg	IPPg	AOLg	EGSg
DEP	34,88	0,52	10,43	9,16	24,28	33,84	1,28	-22,97	3,58	2,46
TOP%	0,5	90	1	1	0,5	20	3	3	0,5	1

AVALIAÇÕES GENÉTICAS 2023-1

	MGTe	MP120G	DP210G	DP450G	DPE365G	DAOLG	DACABG	DSTAYG	D3PG	MGTe_CR	MGTe_RE	MGTe_CO	MGTe_F1
DEP	28,48	1,39	15,43	33,96	1,21	4,77	1,12	87,11	85,31	25,75	34,71	12,96	13,29
TOP%	0,5	35	2	0,5	5	0,5	0,5	6	29	2	0,1	0,1	0,1

	iABCZg	PN-EDg	PD-EDg	PA-EDg	PS-EDg	PM-EMg	TMDg	IPPg	STAYg	PE-365g	PE-450g	AOLg	ACABg	MARg
DEP	28,77	1,21	13,61	22,79	29,41	3,52	10,26	-14,61	40,56	1,097	1,672	5,829	4,856	1,33
DECA	1	10	1	1	1	1	1	1	1	1	1	1	1	1

	IQGg	PNg	PDg	TMDg	PSg	HPg	PESg	IPPg	AOLg	EGSg
DEP	48,24	1,21	13,61	10,26	29,41	40,56	1,67	-14,61	5,83	4,86
TOP%	0,1	99	0,1	0,5	0,1	0,5	0,5	12	0,1	0,1

AVALIAÇÕES GENÉTICAS 2023-1

# HOUSTON FVC

FVC 15063 | NASC.: 29/08/2020



PROPRIETÁRIO:  
NELORE VERA CRUZ

# LUCRO FVC

FVC 15294 | NASC.: 09/10/2020



PROPRIETÁRIOS:  
NELORE VERA CRUZ, FAZENDA REUNIDAS (NELORE ROPP) E  
NELORE R3 - RUSSEL ROCHA PAIVA

	MGTe	MP120G	DP210G	DP450G	DPE365G	DAOLG	DACABG	DSTAYG	D3PG	MGTe_CR	MGTe_RE	MGTe_CO	MGTe_F1	
ANCP DEP	30,05	5,49	16,77	29,84	1,69	4,91	-0,09	93,88	82,90	30,49	29,03	8,69	7,61	
ANCP TOP%	0,5	0,5	1	1	1	0,5	73	0,5	39	0,5	0,5	0,5	1	
	iABCZg	PN-EDg	PD-EDg	PA-EDg	PS-EDg	PM-EMg	TMDg	IPPg	STAYg	PE-365g	PE-450g	AOLg	ACABg	MARg
PMGZ DEP	34,48	1,10	14,30	24,06	30,01	3,29	12,31	-33,83	42,42	1,535	2,686	5,197	0,448	3,83
PMGZ DECA	1	10	1	1	1	1	1	1	1	1	1	1	3	1
	IQGg	PNg	PDg	TMDg	PSg	HPg	PESg	IPPg	AOLg	EGSg				
Embrapa DEP	49,85	1,10	14,30	12,31	30,01	42,42	2,69	-33,83	5,20	0,45				
Embrapa TOP%	0,1	99	0,1	0,1	0,1	0,5	0,1	0,5	0,1	32				

AVALIAÇÕES GENÉTICAS 2023-1

	MGTe	MP120G	DP210G	DP450G	DPE365G	DAOLG	DACABG	DSTAYG	D3PG	MGTe_CR	MGTe_RE	MGTe_CO	MGTe_F1	
ANCP DEP	28,96	2,53	17,39	29,37	1,61	4,96	0,17	86,66	89,69	28,64	29,62	8,16	7,20	
ANCP TOP%	0,5	13	1	2	2	0,5	30	7	13	0,5	0,5	1	2	
	iABCZg	PN-EDg	PD-EDg	PA-EDg	PS-EDg	PM-EMg	TMDg	IPPg	STAYg	PE-365g	PE-450g	AOLg	ACABg	MARg
PMGZ DEP	31,89	0,97	16,69	19,57	22,40	3,26	11,63	-29,68	42,58	1,389	1,616	5,381	1,573	1,76
PMGZ DECA	1	10	1	1	1	1	1	1	1	1	1	1	1	1
	IQGg	PNg	PDg	TMDg	PSg	HPg	PESg	IPPg	AOLg	EGSg				
Embrapa DEP	40,70	0,97	16,69	11,63	22,40	42,58	1,62	-29,68	5,38	1,57				
Embrapa TOP%	0,1	99	0,1	0,1	0,5	0,1	0,5	0,5	0,1	6				

AVALIAÇÕES GENÉTICAS 2023-1

# MIL FVC

FVC 15210 | NASC.: 21/09/2020



PROPRIETÁRIO:  
NELORE VERA CRUZ

# KIEV FVC

FVC 14840 | NASC.: 29/07/2020



PROPRIETÁRIO:  
NELORE VERA CRUZ

	MGTe	MP120G	DP210G	DP450G	DPE365G	DAOLG	DACABG	DSTAYG	D3PG	MGTe_CR	MGTe_RE	MGTe_CO	MGTe_F1	
ANCP DEP	31,73	5,33	19,91	40,75	1,35	3,56	-0,09	93,29	81,65	31,38	32,48	7,28	6,19	
ANCP TOP%	0,1	1	0,5	0,1	3	2	73	1	43	0,1	0,1	2	3	
	iABCZg	PN-EDg	PD-EDg	PA-EDg	PS-EDg	PM-EMg	TMDg	IPPg	STAYg	PE-365g	PE-450g	AOLg	ACABg	MARg
PMGZ DEP	38,75	0,16	17,65	28,62	39,16	3,94	14,23	-34,27	42,17	1,394	2,159	4,378	3,573	1,16
PMGZ DECA	1	6	1	1	1	1	1	1	1	1	1	1	1	1
	IQGg	PNg	PDg	TMDg	PSg	HPg	PESg	IPPg	AOLg	EGSg				
Embrapa DEP	57,65	0,16	17,65	14,23	39,16	42,17	2,16	-34,27	4,38	3,57				
Embrapa TOP%	0,1	53	0,1	0,1	0,1	0,5	0,1	0,1	0,1	0,1				

AVALIAÇÕES GENÉTICAS 2023-1

	MGTe	MP120G	DP210G	DP450G	DPE365G	DAOLG	DACABG	DSTAYG	D3PG	MGTe_CR	MGTe_RE	MGTe_CO	MGTe_F1	
ANCP DEP	30,75	5,23	15,82	34,06	1,99	4,64	-0,02	90,71	89,14	30,58	31,15	8,06	6,91	
ANCP TOP%	0,5	1	2	0,5	0,5	0,5	61	3	15	0,5	0,5	1	2	
	iABCZg	PN-EDg	PD-EDg	PA-EDg	PS-EDg	PM-EMg	TMDg	IPPg	STAYg	PE-365g	PE-450g	AOLg	ACABg	MARg
PMGZ DEP	37,97	0,69	12,10	22,19	32,03	6,17	13,50	-24,58	48,26	2,010	2,978	5,658	3,783	1,64
PMGZ DECA	1	10	1	1	1	1	1	1	1	1	1	1	1	1
	IQGg	PNg	PDg	TMDg	PSg	HPg	PESg	IPPg	AOLg	EGSg				
Embrapa DEP	60,58	0,69	12,10	13,50	32,03	48,26	2,98	-24,58	5,66	3,78				
Embrapa TOP%	0,1	97	0,5	0,1	0,1	0,1	0,1	2	0,1	0,1				

AVALIAÇÕES GENÉTICAS 2023-1

9ª EDIÇÃO

*Trabalho harmônico e consistente que proporcionou mais de 1,8 milhão de doses vendidas.*



Confira na íntegra a edição de 2022

# NEON FVC

FVCP 1503 | NASC.: 06/11/2020



**BELO J MACHADO**

- REM TORIXOREU
- REM ARMADOR
- REM RONDA
- REM UPONIC
- XAMONIX J MACHADO
- PESITA J MACHADO

**JADE FIV FVC**

- 7308/04 PO PERDIZES
- TRUCK DA ALÔ BRASIL
- 2014 DA ALO BRASIL
- PROVADOR
- RALAWA RMVC
- DIOR FIV DA VICK

PROPRIETÁRIOS:  
NELORE VERA CRUZ E NELORE LEGADO



	MGTe	MP120G	DP210G	DP450G	DPE365G	DAOLG	DACABG	DSTAYG	D3PG	MGTe_CR	MGTE_RE	MGTe_CO	MGTe_F1
DEP	28,30	4,78	14,73	30,58	1,66	3,48	0,79	84,79	89,67	28,10	28,74	9,09	9,25
TOP%	0,5	2	3	1	2	2	3	10	13	1	0,5	0,5	0,5

	iABCZg	PN-EDg	PD-EDg	PA-EDg	PS-EDg	PM-EMg	TMDg	IPPg	STAYg	PE-365g	PE-450g	AOLg	ACABg	MARg
DEP	32,48	0,34	12,50	19,78	27,84	4,62	12,10	-31,91	41,68	1,639	2,528	5,094	5,302	2,58
DECA	1	8	1	1	1	1	1	1	1	1	1	1	1	1

	IQGg	PNg	PDg	TMDg	PSg	HPg	PESg	IPPg	AOLg	EGSg
DEP	52,00	0,34	12,50	12,10	27,84	41,68	2,53	-31,91	5,09	5,30
TOP%	0,1	75	0,5	0,1	0,1	0,5	0,1	0,5	0,1	0,1

AVALIAÇÕES GENÉTICAS 2023-1

# FORT FVC

FVCP 1271 | NASC.: 09/08/2020



**REM GARANTIDO**

- REM AGORTAN
- REM ESPIAO007
- REM CONSTELAÇÃO
- REM ARMADOR
- REM DHISTINTA
- REM VASCULHADA FIV

**TACIATA FIV FVC**

- URGENTE DO IZ
- IMEDIATO FVC
- FRONTEIRA FIV FVC
- REM ARMADOR
- PARIS FVC
- INEXISTENCIA FVC

PROPRIETÁRIOS:  
NELORE VERA CRUZ E ACN AGROPECUÁRIA



	MGTe	MP120G	DP210G	DP450G	DPE365G	DAOLG	DACABG	DSTAYG	D3PG	MGTe_CR	MGTE_RE	MGTe_CO	MGTe_F1
DEP	30,58	1,48	20,39	30,06	2,43	4,33	0,76	84,28	93,25	30,68	30,30	9,93	9,78
TOP%	0,5	33	0,5	1	0,1	0,5	4	10	4	0,5	0,5	0,5	0,5

	iABCZg	PN-EDg	PD-EDg	PA-EDg	PS-EDg	PM-EMg	TMDg	IPPg	STAYg	PE-365g	PE-450g	AOLg	ACABg	MARg
DEP	33,34	1,56	21,20	27,64	31,32	0,02	10,69	-30,16	38,41	1,720	2,606	4,669	3,415	0,94
DECA	1	10	1	1	1	6	1	1	1	1	1	1	1	2

	IQGg	PNg	PDg	TMDg	PSg	HPg	PESg	IPPg	AOLg	EGSg
DEP	47,00	1,56	21,20	10,69	31,32	38,41	2,61	-30,16	4,67	3,41
TOP%	0,1	99	0,1	0,5	0,1	3	0,1	0,5	0,1	0,1

AVALIAÇÕES GENÉTICAS 2023-1

# CIFRÃO FVC

FVC 10971 | NASC.: 27/10/2015



**D4685 DA MN**

- B9707 DA MN
- D1484 DA MN
- C1454 DA MN
- C4580 DA MN
- D1342 DA MN
- C6218 DA MN

**HORDA FVC**

- PROVADOR
- PLAYBOY MAT.
- HATIK DA MAT
- MAIA FIV MAT
- RABDA RMVC
- LIBERDADE MAT

PROPRIETÁRIOS:  
NELORE VERA CRUZ, NELORE VALE OURO, NELORE SORRISO E RAUL SÉRGIO BRENNER



	MGTe	MP120G	DP210G	DP450G	DPE365G	DAOLG	DACABG	DSTAYG	D3PG	MGTe_CR	MGTE_RE	MGTe_CO	MGTe_F1
DEP	19,74	4,68	7,02	16,37	0,23	1,42	1,14	82,93	85,72	21,09	16,46	8,41	9,43
TOP%	9	2	22	15	39	11	0,5	12	28	8	7	0,5	0,5

	iABCZg	PN-EDg	PD-EDg	PA-EDg	PS-EDg	PM-EMg	TMDg	IPPg	STAYg	PE-365g	PE-450g	AOLg	ACABg	MARg
DEP	12,95	0,16	3,64	4,85	8,68	2,12	3,13	-16,53	37,87	0,178	0,539	2,289	3,928	-0,01
DECA	1	6	3	3	2	1	3	1	1	4	2	1	1	5

	IQGg	PNg	PDg	TMDg	PSg	HPg	PESg	IPPg	AOLg	EGSg
DEP	21,08	0,16	3,64	3,13	8,68	37,87	0,54	-16,53	2,29	3,93
TOP%	6	53	32	28	23	3	25	9	5	0,1

AVALIAÇÕES GENÉTICAS 2023-1

# LÍDER FVC

FVCP 551 | NASC.: 06/08/2016



**FARAÓ FIV FVC**

- REM QUISCO
- REM USP
- REM REGIS
- QUARK COL
- MADHIJA DA FVC
- IDEIA DA FVC

**TIPISTA RMVC**

- C4580 DA MN
- C8288 DA MN
- C.3685 DA MN
- KABUL DA MAT.
- NITA FIV MATI
- HATIK DA MAT.

PROPRIETÁRIOS:  
NELORE VERA CRUZ, FAZENDA MOREIRA E CLÁUDIO MAGNABOSCO



	MGTe	MP120G	DP210G	DP450G	DPE365G	DAOLG	DACABG	DSTAYG	D3PG	MGTe_CR	MGTE_RE	MGTe_CO	MGTe_F1
DEP	25,71	1,05	15,35	28,60	1,68	1,17	0,19	90,47	91,31	27,92	20,47	4,25	4,36
TOP%	2	44	2	2	1	13	28	3	8	1	4	8	7

	iABCZg	PN-EDg	PD-EDg	PA-EDg	PS-EDg	PM-EMg	TMDg	IPPg	STAYg	PE-365g	PE-450g	AOLg	ACABg	MARg
DEP	29,67	0,17	12,93	21,26	27,01	1,26	7,67	-28,74	42,28	1,230	2,093	2,034	-1,071	0,53
DECA	1	7	1	1	1	3	1	1	1	1	1	1	9	3

	IQGg	PNg	PDg	TMDg	PSg	HPg	PESg	IPPg	AOLg	EGSg
DEP	38,25	0,17	12,93	7,67	27,01	42,28	2,09	-28,74	2,03	-1,07
TOP%	0,1	55	0,1	3	0,1	0,5	0,1	1	7	86

AVALIAÇÕES GENÉTICAS 2023-1

# GREGO FVC

FVCP 1351 | NASC.: 01/09/2020



ARAUCÁRIA

REM ARMADOR  
REM DULLDOG  
REM URIRI  
**REM GLADIADOR GEN ADT**  
NOTURNO  
REM CARMESIN  
REM SOBEDE

REM ARMADOR  
REM EL GUAPO  
REM VAICH  
**TATI FIV FVC**  
BACKUP  
TAYLA RMVC  
NAGOIA FIV MAT.

PROPRIETÁRIOS:  
NELORE VERA CRUZ E ACN AGROPECUÁRIA

	MGTe	MP120G	DP210G	DP450G	DPE365G	DAOLG	DACABG	DSTAYG	D3PG	MGTe_CR	MGTe_RE	MGTe_CO	MGTe_F1
DEP	31,73	5,38	16,90	31,91	1,74	4,18	0,50	90,23	96,80	32,31	30,31	8,78	8,52
TOP%	0,1	1	1	1	1	1	10	3	0,5	0,1	0,5	0,5	0,5

	iABCZg	PN-EDg	PD-EDg	PA-EDg	PS-EDg	PM-EMg	TMDg	IPPg	STAYg	PE-365g	PE-450g	AOLg	ACABg	MARg
DEP	32,71	-0,86	11,71	20,66	26,04	4,84	12,11	-40,19	41,40	1,316	1,949	4,446	4,477	1,83
DECA	1	1	1	1	1	1	1	1	1	1	1	1	1	1

	IQGg	PNg	PDg	TMDg	PSg	HPg	PESg	IPPg	AOLg	EGSg
DEP	47,92	-0,86	11,71	12,11	26,04	41,40	1,95	-40,19	4,45	4,48
TOP%	0,1	0,1	0,5	0,1	0,1	0,5	0,1	0,1	0,1	0,1

AVALIAÇÕES GENÉTICAS 2023-1

# COLT FVC

FVC 15019 | NASC.: 24/08/2020



ARAUCÁRIA

REM TORIXOREU  
REM ARMADOR  
REM RONDA  
**CORAL MAT.**  
BACKUP  
VERANA MAT.  
RIANNA MAT.

7308/04 PO PERDIZES  
TRUCK DA ALÔ BRASIL  
2014 DA ALO BRASIL  
**JADE FIV FVC**  
PROVADOR  
RALAWA RMVC  
DIOR FIV DA VICK

PROPRIETÁRIO:  
NELORE VERA CRUZ

	MGTe	MP120G	DP210G	DP450G	DPE365G	DAOLG	DACABG	DSTAYG	D3PG	MGTe_CR	MGTe_RE	MGTe_CO	MGTe_F1
DEP	28,96	5,80	11,15	23,22	1,62	7,96	0,00	89,67	88,14	27,52	32,34	10,36	8,29
TOP%	0,5	0,5	7	5	2	0,1	56	3	18	1	0,5	0,1	1

	iABCZg	PN-EDg	PD-EDg	PA-EDg	PS-EDg	PM-EMg	TMDg	IPPg	STAYg	PE-365g	PE-450g	AOLg	ACABg	MARg
DEP	28,18	0,30	8,24	14,46	17,14	3,96	9,60	-34,59	43,31	1,488	2,196	7,776	2,154	2,20
DECA	1	8	1	1	1	1	1	1	1	1	1	1	1	1

	IQGg	PNg	PDg	TMDg	PSg	HPg	PESg	IPPg	AOLg	EGSg
DEP	43,49	0,30	8,24	9,60	17,14	43,31	2,20	-34,59	7,78	2,15
TOP%	0,1	70	4	0,5	3	0,1	0,1	0,1	0,1	2

AVALIAÇÕES GENÉTICAS 2023-1

# FRANCO FVC

FVC 15375 | NASC.: 05/11/2020



ARAUCÁRIA

REM TORIXOREU  
RASTAN MAT.  
HATIK DA MAT.  
**DOLLAR FVC**  
TRUCK DA ALÔ BRASIL  
JADE FIV FVC  
RALAWA RMVC

REM USP  
MARMORE FVC  
DHELLA FVC  
**TACHINHA FVC**  
D4685 DA MN  
ORQUIDIA FVC  
ROXERI RMVC

PROPRIETÁRIO:  
NELORE VERA CRUZ

	MGTe	MP120G	DP210G	DP450G	DPE365G	DAOLG	DACABG	DSTAYG	D3PG	MGTe_CR	MGTe_RE	MGTe_CO	MGTe_F1
DEP	26,78	3,77	14,46	34,83	1,12	2,91	0,02	83,04	89,38	26,32	27,74	7,04	6,46
TOP%	1	4	3	0,5	6	3	51	12	14	2	0,5	2	3

	iABCZg	PN-EDg	PD-EDg	PA-EDg	PS-EDg	PM-EMg	TMDg	IPPg	STAYg	PE-365g	PE-450g	AOLg	ACABg	MARg
DEP	26,09	0,65	10,52	19,22	25,51	1,64	8,47	-27,60	38,74	1,116	1,964	3,061	0,209	2,44
DECA	1	10	1	1	1	2	1	1	1	1	1	1	4	1

	IQGg	PNg	PDg	TMDg	PSg	HPg	PESg	IPPg	AOLg	EGSg
DEP	37,97	0,65	10,52	8,47	25,51	38,74	1,96	-27,60	3,06	0,21
TOP%	0,1	96	1	2	0,1	2	0,1	1	1	41

AVALIAÇÕES GENÉTICAS 2023-1

# NOBEL FVC

FVCP 1292 | NASC.: 19/08/2020



ARAUCÁRIA

REM TORIXOREU  
REM ARMADOR  
REM RONDA  
**BELO J MACHADO**  
REM UPONIC  
XAMONIX J MACHADO  
PESITA J MACHADO

REM USP  
FARAÓ FIV FVC  
MADHUIA DA FVC  
**TOLINDA FIV FVC**  
DARDO  
PARECIDA FIV FVC  
RALAWA RMVC

PROPRIETÁRIOS:  
NELORE VERA CRUZ E ACN AGROPECUÁRIA

	MGTe	MP120G	DP210G	DP450G	DPE365G	DAOLG	DACABG	DSTAYG	D3PG	MGTe_CR	MGTe_RE	MGTe_CO	MGTe_F1
DEP	25,80	4,10	11,67	21,05	1,61	3,09	0,99	92,55	86,33	27,13	22,69	10,01	10,75
TOP%	2	3	6	7	2	3	2	1	25	2	2	0,1	0,1

	iABCZg	PN-EDg	PD-EDg	PA-EDg	PS-EDg	PM-EMg	TMDg	IPPg	STAYg	PE-365g	PE-450g	AOLg	ACABg	MARg
DEP	26,67	-0,35	9,02	15,81	19,21	2,22	7,75	-27,37	42,78	1,533	1,913	3,726	4,421	2,96
DECA	1	1	1	1	1	1	1	1	1	1	1	1	1	1

	IQGg	PNg	PDg	TMDg	PSg	HPg	PESg	IPPg	AOLg	EGSg
DEP	40,04	-0,35	9,02	7,75	19,21	42,78	1,91	-27,37	3,73	4,42
TOP%	0,1	6	3	2	2	0,1	0,1	1	0,5	0,1

AVALIAÇÕES GENÉTICAS 2023-1

# AVANT

## Uma Empresa Várias Soluções



Formulações desenvolvidas com o que há de mais avançado no mundo, a tecnologia da AVANT visa a melhoria nas suas aplicações, em todos os pilares da tecnologia de aplicação e da tecnologia de nutrição vegetal: ambiental, operacional, agrônômico e funcional.



Baixe um leitor QR Code em seu celular, aproxime o telefone do código ao lado.

Defender • TENSION • Imediatum • FERA  
PASTAGEM

Defender • ENERGY C3 • ENERGY C4 • Dinamyc COPPER



www.avantagroquimica.com.br  
Rua Cel. Cacildo Arantes, 323  
Parque Hilea - Uberaba/MG  
Fone: (34) 3312-0877



ACELERADOR DE GENÉTICA PARA O LUCRO

15º LEILÃO VIRTUAL

# veracruz

N E L O R E

Foto: JM Matos NATIVA

**06 AGO** 2023

DOMINGO • 14H

TERRAVIVA

TOUROS NELORE PO  
MELHORADORES

Jairo Machado  
(62) 99972-5454

Escritório  
(62) 3941-2092

Fazenda  
(66) 3438-2224

Cadastros e lances  
(65) 2121-6700

[www.neloveracruz.com.br](http://www.neloveracruz.com.br)  
@ neloveracruz

PATROCÍNIO



PATROCÍNIO MASTER



ASSESSORIA



LEILOEIRA



TRANSMISSÃO



RETRANSMISSÃO

