

# nelore vera cruz

em revista

edição 2020 | [www.neloreveracruz.com.br](http://www.neloreveracruz.com.br)

**NO DIA DOS PAIS: 09 DE AGOSTO**  
TOTALMENTE VIRTUAL

**LEILÃO NELORE VERA CRUZ**  
**100% GENOTIPADO**

+ 250 TOUROS PO AVALIADOS  
+ 03 TOUROS DE CENTRAL





O CAMINHO DO  
MELHORAMENTO GENÉTICO

**TOUROS VERA CRUZ  
100% GENOTIPADOS**

12º LEILÃO NELORE  
**veracruz**  
VIRTUAL

**NO DIA DOS PAIS: 09 DE AGOSTO**



PALAVRA DE JAIRO  
MACHADO FILHO

06

BATE-PAPO COM  
JAIRO MACHADO FILHO

10

VERA CRUZ CRESCE  
270% NO ÍNDICE  
BIOECONÔMICO (MGTe)

14

DNA AUMENTA  
ASSERTIVIDADE NA  
SELEÇÃO VERA CRUZ

22

INTEGRANDO A  
PECUÁRIA COM A  
AGRICULTURA

26

32

3P - PROBABILIDADE  
DE PARTO PRECOCE

40

IDENTIFICAÇÃO DA  
LUCRATIVIDADE: CIFRA  
VERA CRUZ

42

ABCZ E PMGZ,  
FUNCIONALIDADE E  
EVOLUÇÃO EM UM REBANHO

44

12º LEILÃO VIRTUAL  
NELORE VERA CRUZ

50

38 TRABALHOS DENTRO DA VERA  
CRUZ PUBLICADOS PELA EMBRAPA  
CERRADOS, UFG E UNESP

VANTAGENS NA  
IDENTIFICAÇÃO DE  
PRECOCIDADE SEXUAL

52

ULTRASSONOGRRAFIA  
DE CARÇAÇA

58

PARCERIA DE  
EMBRIÕES

61

+ DE 800 MIL DOSES  
COMERCIALIZADAS

64

69

TOUROS NELORE VERA CRUZ  
EM CENTRAIS

88

EQUIPE: A PRINCIPAL  
FERRAMENTA DAS  
NOSSAS CONQUISTAS

12º LEILÃO NELORE

veracruz  
VIRTUAL

nelore  
veracruz  
em revista

## EXPEDIENTE

**Equipe Editorial:** Eduardo e Jairo Machado Filho

**Revisão:** Sandra Regina Rosa dos Santos

**Colaboração:** Cláudio Magnabosco, Cláudio Ragagnin Jr.,  
Divino Humberto Guimarães, Fernanda Battistotti Barbosa, Larissa Vieira,  
Ludmilla Costa Brunes, Luiz Carlos César e Yuri Baldini Farjalla

**Fotos:** JM Matos e Wellington Valeriano **Impressão:** Idealiza

**Projeto Gráfico e Editoração:** Nativa Propaganda

Eduardo Machado (62) 99968-3404 | Jairo Machado Filho (62) 99972-5454

Escritório (62) 3941-2092 | Fazenda (66) 3438-2224

[www.neloreveracruz.com.br](http://www.neloreveracruz.com.br)

veracruz  
NELORE

NATIVA  
PROPAGANDA

jm matos



## EDITORIAL

PALAVRA DE  
JAIRO MACHADO FILHO

Entregar ao mercado um produto de qualidade e de resultado comprovado, desenvolvido a partir das mais modernas tecnologias. Essa é a missão do Nelore Vera Cruz, que, nesta edição da revista, traz muitas informações sobre comercialização de genética, genômica e melhoramento genético com foco final no aumento da rentabilidade da pecuária de corte.

“

A VERA CRUZ ALCANÇOU  
A MARCA DE MAIS DE  
**800 MIL DOSES  
DE SÊMEN  
COMERCIALIZADAS**  
EM TODO O PAÍS. E, NO 12º  
LEILÃO NELORE VERA CRUZ,  
COLOCARÁ EM OFERTA  
250 TOUROS MELHORADORES,  
TODOS GENOTIPADOS E  
COTAS DE 02 TOUROS DE  
CENTRAL.

Jairo Machado Filho  
e Eduardo Machado

Nelore Vera Cruz



de sêmen. Buscamos constantemente a evolução da raça Nelore e estamos cientes de que o progresso genético nunca para.

Nesta edição da revista Vera Cruz abordamos algumas de nossas conquistas e também as novas ferramentas utilizadas para obtenção de animais eficientes, produtivos e lucrativos. Esta publicação traz ainda o progresso genético do rebanho Nelore Vera Cruz nos programas de melhoramento genético ANCP e PMGZ.

Outros temas de destaque são a adoção da genômica como garantia de qualidade dos nossos animais, as modernas ferramentas de seleção utilizadas e algumas das avaliações que tornam o nosso rebanho diferenciado. Também trazemos a publicação de nossas pesquisas no âmbito científico e depoimentos de representantes das centrais parceiras sobre os resultados alcançados com nossos touros.

Tudo isso e muito mais você confere nesta edição da revista Vera Cruz. Aproveitamos para deixar aqui os nossos agradecimentos a todos os colaboradores, amigos e clientes que, há 29 anos, acreditam na genética Vera Cruz.

*INOVAR E  
TRABALHAR É COM  
ELE, QUE SÓ PENSA  
EM CONTINUAR  
TRANSFORMANDO  
A PECUÁRIA EM UM  
SETOR ALTAMENTE  
PRODUTIVO,  
EFICIENTE E  
SUSTENTÁVEL.*

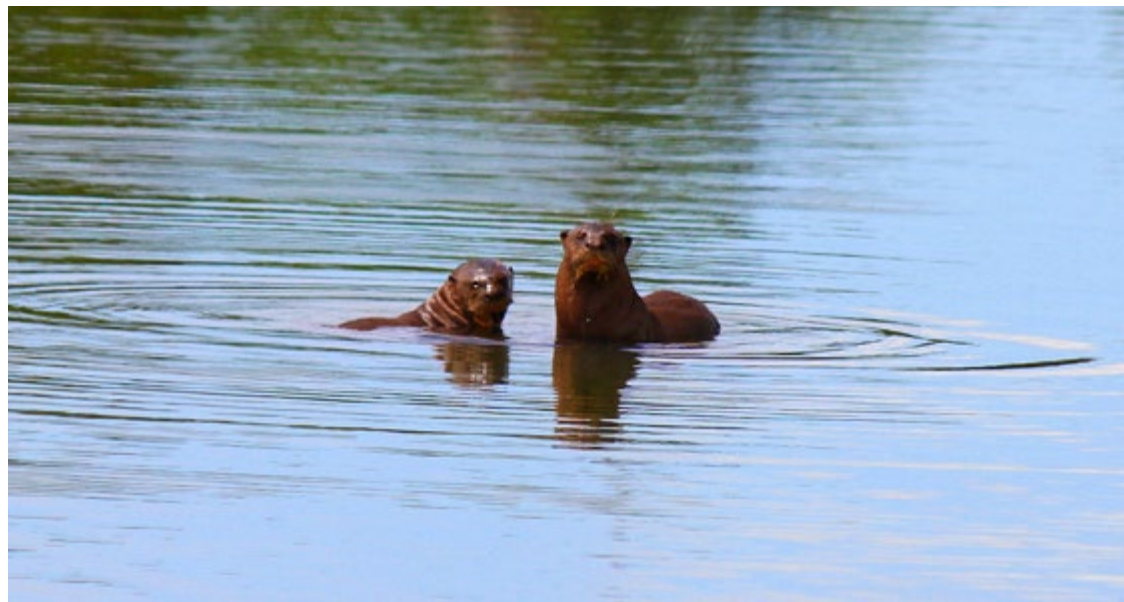


Jairo Machado  
ao lado Maria Céla,  
com quem é casado há 61 anos



# A EXUBERÂNCIA

DA NATUREZA NA FAZENDA VERA CRUZ





# ENTREVISTA BATE-PAPO COM JAIRO MACHADO FILHO



## A VERA CRUZ COMPLETA 29 ANOS DE SELEÇÃO EM 2020. A MISSÃO JÁ FOI CUMPRIDA?

Jairo Machado Filho - Não. Estamos sempre nos desafiando e estimulando novas metas. Sempre que atingimos um primeiro patamar

dos objetivos traçados, passamos a buscar valores de produtividade cada vez mais elevados. A zona de conforto é inimiga do melhoramento. A cada ano, em um programa de melhoramento bem conduzido, os filhos devem ser melhores

que os pais e os crivos de seleção precisam ser atualizados.

**O MERCADO É MUITO DINÂMICO EM RELAÇÃO AO MELHORAMENTO GENÉTICO. COMO A VERA CRUZ SE MANTÉM EM**

## EVIDÊNCIA DENTRO DESSE CENÁRIO?

Jairo Machado Filho - Estamos sempre nos reinventando e fazendo investimentos a cada dia para acelerar a produtividade do rebanho. Entendemos que esse mercado é de grande competitividade e competência, com todos trabalhando em prol da lucratividade. Portanto, só permanece quem tem qualidade de produto. O 12º Leilão Nelore Vera Cruz é um exemplo disso, pois trará como novidade animais genotipados. Essa é uma forma de assegurarmos ao mercado a qualidade de nossos produtos.

## O QUE A GENOTIPAGEM TRAZ DE VANTAGEM PARA QUEM ADQUIRIR UM TOURO NO 12º LEILÃO NELORE VERA CRUZ?

Jairo Machado Filho - No competitivo mercado pecuário, não há tempo para erros, pois a busca por produtividade é cada vez maior. A genotipagem vem como uma maior garantia do produto ofertado ao comprador, pois ela possibilita elevar a acurácia da avaliação e a certeza da qualidade do touro. Por exemplo, um touro jovem com avaliação genômica, mas sem prole, tem a mesma confiabilidade de qualidade que um touro com 19 filhos avaliados para MGT<sub>e</sub>. Com isso, o melhorista ganha tempo, pois não precisa esperar vários anos para que a DEP e o potencial do animal se confirme, antecipa a tomada de decisão e torna mais eficaz o resultado da seleção genética. Por isso, nesta edição do leilão iremos ofertar 100% dos touros genotipados.

## DENTRE AS AÇÕES UTILIZADAS NO MELHORAMENTO GENÉTICO DA VERA CRUZ ATÉ AGORA, QUAIS FORAM AS MAIS IMPORTANTES?

Jairo Machado Filho - A parceria com a Embrapa Cerrados e com os programas de melhoramento genético ANCP, PMGZ e Qualitas, além dos investimentos na equipe técnica e em pesquisas. A ultrassonografia de carcaça (Aval) e a identificação da precocidade sexual em machos (Procriar) também foram ações relevantes. É gratificante o resultado obtido com esses investimentos e parcerias. São 38 trabalhos publicados com resultados de pesquisas ocorridas no Nelore Vera Cruz, coordenadas pelos geneticistas da Embrapa Cerrados.

## O MERCADO ACREDITA E ABSORVE A GENÉTICA VERA CRUZ? TEM ALGUM RESULTADO QUE COMPROVE ISSO?

Jairo Machado Filho - A venda de mais de 800 mil doses de sêmen é um reflexo da credibilidade e da

confiança que o mercado deposita na genética Vera Cruz. A recompra é sinal de satisfação dos clientes e da produtividade dos animais. Temos touros que estão entre os líderes de venda nas centrais, como Faraó FVC e Artilheiro FVC (Alta), Mutreco FVC (ABS) e Cifrão FVC (CRV Lagoa).

## O QUE OS COMPRADORES PODEM ESPERAR DA GENÉTICA VERA CRUZ?

Jairo Machado Filho - Quem compra touros Vera Cruz adquire um pacote genético que produzirá animais de abate precoce e de maior rendimento e acabamento de carcaça. As fêmeas são mais férteis e de maior precocidade sexual. O Nelore Vera Cruz produz animais funcionais, selecionados com base em rigorosos critérios e por meio da avaliação intrarrebando completa. Eles recebem o exclusivo Índice Vera Cruz, contam com avaliação genética concisa da ANCP e do PMGZ e avaliação genômica para aumentar a confiabilidade das altas DEPs.



ARTILHEIRO FVC, DESTAQUE DO LEILÃO VERA CRUZ

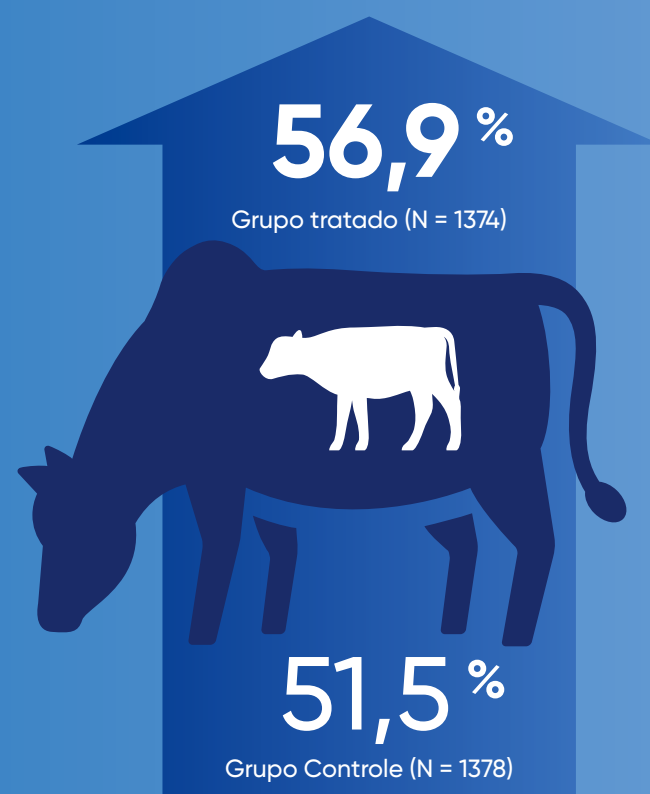
16h **33%** à venda



# Sincrogest Injetável: eficácia e versatilidade em protocolos reprodutivos.

## Vacas paridas

O uso de Sincrogest Injetável na preparação para a estação de monta pode representar um importante crescimento na taxa de prenhez em vacas paridas.



Aumento da taxa de prenhez  
(Sales et al., SBTE 2017, SBTE 2018 e SBTE 2019)

## Protocolo Pre-synch Ourofino para vacas paridas

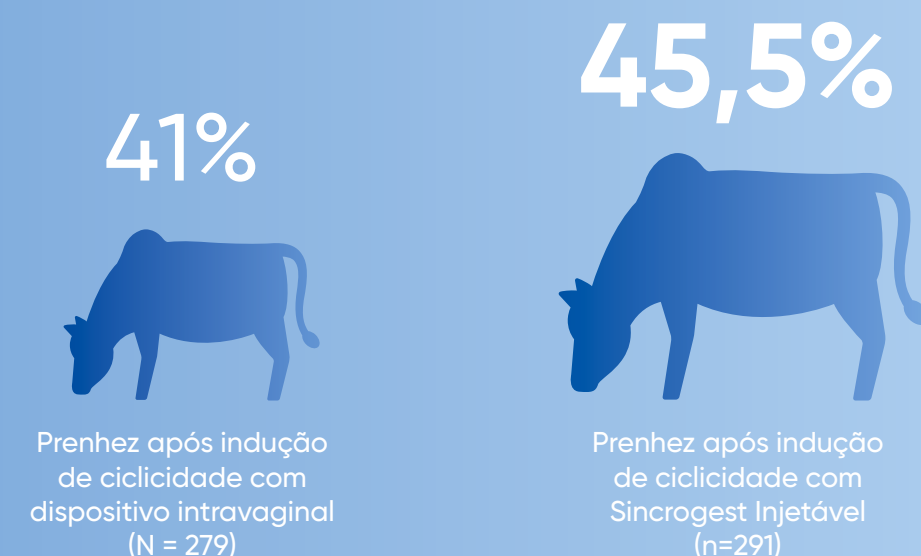


\*Uma dose de Sincroforte pode ser adicionada no momento da IATF.

# Sincrogest Injetável: eficácia e versatilidade em protocolos reprodutivos.

## Novilhas

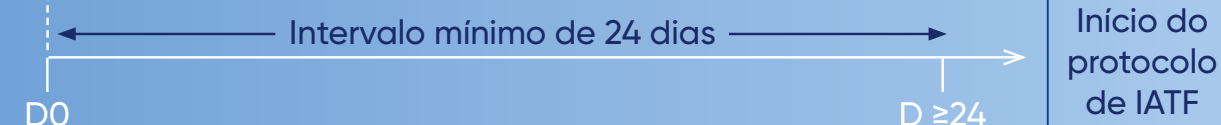
Sincrogest Injetável é eficaz na indução de ciclicidade em novilhas com apenas 1 manejo, facilitando o uso da técnica e mantendo os bons resultados.



(Santos, JA et al., SBTE 2019; Souza, DFC et al., SBTE 2018)

## Protocolo de indução de ciclicidade Ourofino para novilhas

Sincrogest Injetável (1 mL)



Mire a câmera do celular aqui e saiba mais.





EFICIÊNCIA DE GERAÇÃO A GERAÇÃO:

# VERA CRUZ CRESCE 270% NO ÍNDICE BIOECONÔMICO (MGTe)

DENTRO DO PROGRAMA DE MELHORAMENTO  
GENÉTICO DA ANCP

**DR. CLÁUDIO ULHÔA  
MAGNABOSCO**

Zootecnista, Doutor e Pesquisador A  
da Embrapa Cerrados

**LUDMILLA COSTA  
BRUNES**

Zootecnista, Doutoranda  
Embrapa/UFG/Capes

**A**tuando na criação de gado Nelore há mais de 25 anos, o nelore Vera Cruz vem produzindo animais com genética de ponta que atendem um mercado de corte e os diversos objetivos econômicos de seus clientes. Desta forma, o Nelore Vera Cruz formulou um programa de seleção genética objetivo e consistente. Cientes de que os melhores ani-

mais devem ser multiplicados, buscamos tecnologias de ponta para avaliação do rebanho. Com a precisão dos dados coletados, a avaliação intrarrebanho completa, o total conhecimento do pedigree e as biotecnologias reprodutivas, atualmente 100% das bezerras Vera Cruz são genotipadas. Essas ações garantem a alta acurácia e a intensidade de seleção dentro do rebanho, além do aumento da



Progresso genético Vera Cruz garante **novilhas precoces com bezeros pesados, tourinhos produzindo sêmen aos 12 meses, alto desempenho e velocidade de crescimento, com biotipo funcional e carcaça frigorífica. É o certificado de que o progresso genético está sendo direcionado ao gado lucrativo.**



precisão das informações mesmo para características de difícil ou tardia mensuração, como precocidade sexual e stayability. Com base nas informações coletadas, foi formulado um índice de seleção ponderado que engloba características de produção, reprodução e carcaça que permite a identificação e seleção dos animais mais harmônicos e rentáveis, a fim de atender metas econômicas e produtivas ambiciosas.

Além disso, através do investimento em modernas tecnologias de avaliação, os reprodutores e doadoras são provados dentro do próprio rebanho, com o objetivo de acelerar o progresso e os ganhos genéticos. Nós não só acreditamos nos animais que produzimos, mas também os utilizamos para montar um plantel cada vez mais eficiente e lucrativo.

A partir da implantação deste pacote tecnológico, aprimoramos as tomadas de decisões e o dire-



CLÁUDIO MAGNABOSCO E LUDMILLA BRUNES

cionamento dos acasalamentos otimizados. Os resultados podem ser observados na tabela abaixo, que considera as principais DEPs utilizadas como critério de seleção e apresenta ganhos genéticos maximizados, sobretudo, em compa-

ração à média do Programa Nelore Brasil da Associação Nacional de Criadores e Pesquisadores (ANCP). Para todas as características de importância econômica avaliadas, a Vera Cruz apresentou ganho genético expressivo e







A VERA CRUZ APRESENTOU SALTO DE MAIS DE **4.000%** PARA PRECOCIDADE SEXUAL EM MACHOS (PE365) E **385%** PARA RENDIMENTO DE CARÇA (AOL).

cumulativo a cada geração, com salto de mais de 4.000% para precocidade sexual em machos (PE365) e 385% para rendimento de carcaça (AOL). Esses ganhos

são fundamentais para que os animais apresentem, não só maior potencial genético, mas também maior produtividade, eficiência e lucro para o produtor. Vale lem-

brar que a genética de ponta dos nossos animais não se limita ao Nelore Vera Cruz, mas também aos plantéis dos nossos clientes que utilizam dessa genética.

DEPs	Média da raça Nelore		Média do Nelore Vera Cruz		Evolução da raça		Evolução da Vera Cruz		Superioridade Vera Cruz em comparação à ANCP	
	2009	2019	2009	2019	DEP	(%)	DEP	(%)	DEP	(%)
MGTe	4.191	11.092	4.388	16.298	6.901	164.66	11.91	271.42	5.206	46.93
DIPP	-0.371	-0.613	-0.384	-0.877	-0.242	65.23	-0.493	128.39	-0.264	43.07
DMP120	0.503	1.495	0.792	1.984	0.992	197.22	1.192	150.51	0.489	32.71
DMTP210	2.131	5.692	2.868	7.943	3.561	167.10	5.075	176.95	2.251	39.55
DSTAY	59.271	69.834	56.261	76.035	10.563	17.82	19.774	35.15	6.201	8.88
DP210	3.089	7.601	3.651	10.79	4.512	146.07	7.139	195.54	3.189	41.96
DP365	5.767	13.726	7.004	20.035	7.959	138.01	13.031	186.05	6.309	45.96
DP450	6.176	15.236	7.091	22.195	9.06	146.70	15.104	213.00	6.959	45.67
DPE365	0.06	0.574	0.021	0.986	0.514	856.67	0.965	4595.24	0.412	71.78
DPE450	0.032	0.721	-0.039	1.28	0.689	2153.13	1.319	3382.05	0.559	77.53
DAOL	-0.192	1.071	-0.541	1.546	1.263	657.81	2.087	385.77	0.475	44.35
DACAB	-0.065	0.101	-0.143	0.245	0.166	252.31	0.388	271.33	0.144	142.57

EVOLUÇÃO GENÉTICA DO NELORE VERA CRUZ EM 10 ANOS DE SELEÇÃO, DENTRO DO PROGRAMA NELORE BRASIL

Os ganhos genéticos obtidos são reflexo da utilização persistente de dados de avaliação genética para tomada de decisão e resulta

em expressivos ganhos genéticos e também maior retorno financeiro. Esses resultados consagram o Nelore Vera Cruz como um dos

rebanhos mais bem avaliados dentro do Programa Nelore Brasil, que conta com cerca de 400 rebanhos avaliados. ➡

# Genética de excelência para a lucratividade

Com mais de **30 anos de atuação** na área de melhoramento animal, líder na gestão do conhecimento, a **ANCP - Associação Nacional de Criadores e Pesquisadores** compartilha o trabalho produzido pelos pesquisadores e criadores em prol do melhoramento genético das raças bovinas de corte.



Associação Nacional de Criadores e Pesquisadores  
Rua João Godoy, 463  
Ribeirão Preto/SP  
55 16 3877 3260

- ✉ [ancp@ancp.org.br](mailto:ancp@ancp.org.br)
- 🌐 [www.ancp.org.br](http://www.ancp.org.br)
- 📘 ANCPGenetica
- 📺 ANCPemACAO
- 📷 ANCPGenetica





# EM 29 ANOS DE HISTÓRIA, A ESTÂNCIA BAHIA LEILÕES JÁ REUNIU MILHARES DE PESSOAS...

Eventos, recordes e trabalho de quem tem o DNA da pecuária. Mais de **15 mil clientes**, parceiros e amigos, lado a lado, comprando e vendendo sua produção com confiança e resultados. Por ano, são mais de **170 leilões**, mais de **300 mil animais comercializados**. Sempre com a mesma credibilidade e qualidade para garantir o seu lance. E, mais uma vez, a Estância Bahia Leilões inova com soluções para quem quer vender com segurança e investir com qualidade: **EBL Imóveis** - Credibilidade, Inovação e Exclusividade em imóveis rurais selecionados com critério, confiança e qualidade.

Somos pioneiros em abrir as portas da pecuária para o mundo. E continuamos, seja no campo, no estúdio, no **EBLWEB** e no virtual, inovando sempre.

**EBL**imóveis

A nova solução de negócios da Estância Bahia Leilões está a pleno vapor!

Inovação, Credibilidade, Confiança, Investimento e Imóveis Rurais Selecionados.

Segurança para quem quer vender, resultados para quem quer investir!

**(65) 2121-6700 ou (65) 9 9971-8495**





**CONGELAR O TEMPO** E REGISTRAR  
O TRABALHO DE GRANDES  
DESBRAVADORES





INVESTIMENTOS EM GENOTIPAGEM:

# DNA AUMENTA ASSERTIVIDADE NA SELEÇÃO VERA CRUZ

**DR. CLÁUDIO ULHÔA MAGNABOSCO**

Zootecnista, Doutor e Pesquisador A da Embrapa Cerrados

**LUDMILLA COSTA BRUNES**

Zootecnista, Doutoranda Embrapa/UFG/Capes

**H**á mais de dez anos no mercado, a DEP genômica chegou na raça Nelore como uma tecnologia que permite, ao conhecer os efeitos dos genes, prever o potencial genético dos animais antes mesmo da característica ser expressa. Além das informações dos próprios, de genealogia, das progênes e de parentes colaterais, nas predições das DEPs genômicas são incluídas informações do genótipo do animal para a estimação do seu mérito genético. A grande vantagem da genotipa-

gem é que essa informação (o genótipo do animal) não é alterada com o passar da idade dos animais e nem sofre alteração com o ambiente. As chances são pequenas de um touro ou matriz TOP de sumário na lista de genomicamente provados, apresentar grandes alterações no seu valor genético com o passar dos anos.

Desta forma, podemos inferir se um bezerro será um reprodutor precoce, fértil e ganhador de peso, assim como se uma bezerra será uma matriz longeva, precoce e que irá desmamar bezerros

pesados. Além disso, o uso da genômica aumenta a acurácia de avaliação, mesmo para animais jovens; corrige problemas de parentesco e erros de genealogia; diminui o intervalo de geração, antecipando a tomada de decisão e o retorno econômico; além de diminuir os custos com a avaliação de desempenho dos animais.

A cada ano, os criadores buscam se reinventar para acelerar a produtividade do rebanho. No mercado atual, não há tempo para erros e também se busca, cada vez mais, maior produtividade para competir com o mercado globalizado e com outras atividades agrárias. A tomada de decisão deve ser rápida e o processo de seleção genética consistente e bem direcionado. Com um programa de seleção robusto e com objetivos definidos, além de acasalamentos genéticos otimizados com o melhor do plantel, o Nelore Vera Cruz considera a genotipagem como ferramenta crucial para maior assertividade na seleção de animais jovens da safra.

Com o objetivo de garantir cada vez mais acerto na seleção dos animais, atualmente, o Nelore Vera Cruz conta com genotipagem de 100% das matrizes do rebanho com nascimento a partir de 2018 e também irá ofertar 100% dos touros genotipados em seu tradicional leilão anual a partir deste ano de 2020. Na figura 1 está apresentado o aumento do número de fêmeas genotipadas no Nelore Vera Cruz, de acordo com o ano de nascimento. Só permanecem no rebanho os animais que atendem ao alto crivo de seleção, e, desta forma, pode-se tomar decisão de descarte logo nos primeiros dias de vida do animal. Assim, o Nelore Vera Cruz inova no método de seleção.

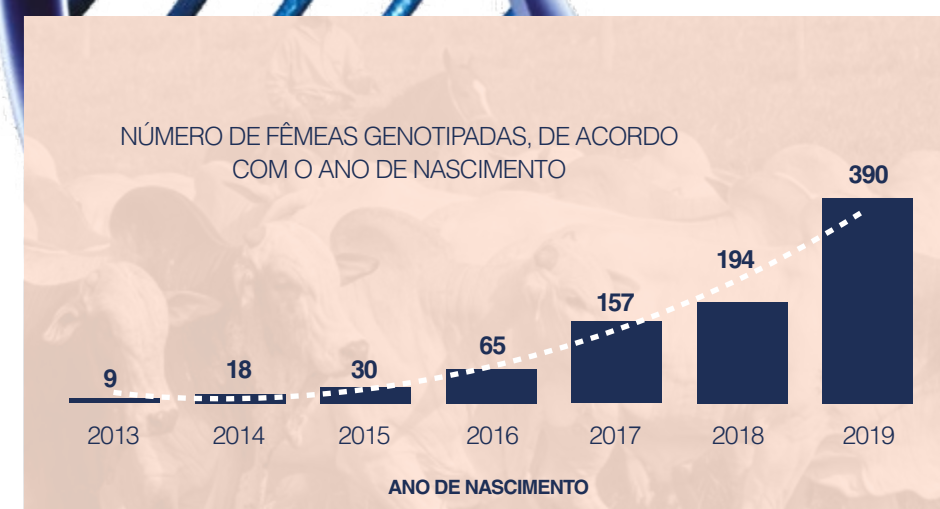


FIGURA 1: HISTOGRAMA DO NÚMERO DE FÊMEAS GENOTIPADAS DE ACORDO COM O ANO DE NASCIMENTO NO NELORE VERA CRUZ

A média do mérito genético dos acasalamentos realizados em 2019, atingiu 20,82 de MGTe (TOP 0,5%). Mas a ideia não é apenas acasalar TOPs 0,5 com 0,1% e sim produzir animais com alta e acurada avaliação genética, conjuntamente com padrão racial, biotipo funcional, fértil e precoce, habilidade materna, crescimento e peso, além de rendimento e acabamento de carcaça.

A certeza de que este objetivo vem sendo alcançado está no aumento da acurácia de avaliação dos animais. Considerando MGTe, o índice bioeconômico da ANCP, a média de acurácia (%) dos animais Nelore Vera Cruz sem genótipo foi de 21,03, enquanto os animais genotipados apresentaram média de 66,27, ou seja, um salto de 45,25 apenas em decorrência da genotipagem.





DEPs	Sem genômica	Com genômica	Mudança média	Número aproximado de equivalente progênie
MGTê	21.03	66.27	45.25	19
DM120	18.01	52.35	34.34	29
DMTP210	19.73	56.12	36.39	13
DP210	23.45	64.74	41.29	15
DP365	26.49	71.33	44.84	16
DP450	27.59	73.77	46.18	14
DPE365	22.53	75.94	53.41	14
DPE450	23.26	79.28	56.02	11
DAOL	20.89	74.59	53.70	16
DACAB	20.99	71.14	50.15	12
DIPP	15.66	49.51	33.85	28
DSTAY	15.86	61.85	45.99	23
D3P	17.01	67.65	50.64	17

SUPERIORIDADE NA ACURÁCIA DE AVALIAÇÃO E NÚMERO APROXIMADO DE EQUIVALENTE PROGÊNIE DE ANIMAIS NELORE VERA CRUZ COM E SEM DEP GENÔMICA

Na tabela acima, comparamos a média e o ganho de acurácia das principais características utilizadas como critério de seleção pelo Nelore Vera Cruz.

Mas o que isso implica na avaliação dos animais? Para se ter a avaliação de um reprodutor com a mesma acurácia apresentada aqui

pela genotipagem, seria necessária a avaliação fenotípica dele e também de 19 de seus filhos para MGTê. Por exemplo, para peso aos 365 dias de um touro, o ganho em acurácia equivale a 16 filhos. Assim, seria necessário:

↳ Aguardar o animal completar um ano de idade para coleta da

medida de peso ao ano;

↳ Entrar em reprodução, o que ocorre no Nelore Vera Cruz em média aos 20 meses de idade;

↳ Produzir 16 progênies, o que considerando que o reprodutor começou a ser utilizado aos 20 meses, os meses de realização da estação de monta e que um macho

consegue apresentar essa progênie em apenas uma estação de monta, os primeiros nascimentos dos seus filhos ocorreriam, em média, aos 30 meses de idade;

↳ Aguardar as progênies completarem um ano de idade e serem avaliadas. Neste ponto, o reprodutor teria cerca de 42 meses (3 anos e meio).

Ao se considerar matrizes produzindo apenas um filho ao ano, o tempo para obtenção e avaliação de 16 progênies seria muito maior ou até mesmo impossível. Neste modelo tradicional de seleção, para se ter certeza do potencial genético de um touro é necessário testá-lo durante anos. Nesse processo, há apenas apostas de que os animais podem apresentar o desempenho que prometia a avaliação genética de pedigree, pois muitos poderiam

não responder ao esperado. Assim, fica nítido que a tecnologia encurta os caminhos. O progresso genético é muito mais rápido utilizando touros genômicos que touros provados pela progênie.

O melhorista ganha tempo, pois não precisa esperar anos até que a DEP e o potencial do animal se confirmem. Com a DEP genômica, essas informações são conhecidas precocemente e é possível conseguir acurácia em animais jovens equivalentes às registradas em animais que já tiveram muitos filhos, antecipando a tomada de decisão quanto aos reprodutores e novilhas que permanecerão nos rebanhos e com maior certeza, resultando em seleção genética mais eficaz.

Além do tempo de espera, há economia financeira e redução dos custos de produção e de capital

empatado. Isso porque, enquanto o custo para genotipar um animal é de R\$ 140,00, o custo com a criação de um reprodutor e de 12 filhos é de R\$ 18.600,00. Isso garante maior retorno econômico e a certeza de que os melhoristas atingirão seus objetivos técnicos em menos tempo.

Agora, o Nelore Vera Cruz traz animais funcionais, avaliação intrarrebanho completa e exclusivo índice Vera Cruz, e ainda avaliação genética concisa e avaliação genômica para aumentar a acurácia das altas DEPs selecionados com base em rígidos critérios. Além da certeza da qualidade, os produtos que o Nelore Vera Cruz oferta ao mercado apresentam tecnologia de ponta e animais jovens selecionados a pasto. 🌱



### A GENÉTICA FORTE PARA UM REBANHO CAMPEÃO!

#### CIFRÃO FVC

Campeão MN X Provador do IZ

Destaque de vendas na CRV Lagoa;  
Selo Elite para o IFERT™;  
TOP 4% para o MGTê, destaque para Stayability,  
sendo indicado para formação de planteis!

#### FURACÃO FVC

REM Duldóg X NUR Sarai MAT

Destaque absoluto no intra rebanho da Safra 17 na Fazenda Vera Cruz;  
TOP 0,1% para MGTê;  
Um touro completo para os diversos sistemas de produção.

MELHORANDO SEU REBANHO E SUA VIDA

(16) 2105.2299 | CRVLAGOA.COM.BR



# INTEGRANDO A PECUÁRIA COM A AGRICULTURA,

## A EXPERIÊNCIA NA VERA CRUZ

**CLÁUDIO RAGAGNIN**

Engenheiro Agrônomo,  
proprietário da Terram Consultoria  
Agrônômica

**H**á alguns anos a Vera Cruz iniciou seu projeto de Integração Lavoura-Pecuária e estamos aqui compartilhando essa transformação da fazenda apontando as dificuldades e também os benefícios proporcionados pelo sistema.

Para isso vamos lembrar alguns problemas comuns na pecuária e um dos mais importantes é a degradação das pastagens. A degradação acontece pelo uso intensivo do solo por vários anos associado a baixa reposição de fertilizantes e corretivos. Essas práticas levam a degradação da pastagem. Com as áreas degradadas a solução é a reforma do pasto.

A reforma de pasto normalmente é feita gradeando, aplicando calcário e plantando pasto de novo, isso requer um investimento considerado alto, porém resolve os problemas. A saída que usamos na Vera Cruz é, ao invés de reformarmos pasto com pasto,

fazemos isso com outra cultura. Isso nos proporciona usar uma excelente estratégia que é a rotação de cultura.

A cultura escolhida foi a soja, a qual se adapta muito bem em todas as regiões do Centro-Norte Brasileiro, além de ser junto com a carne uma moeda muito forte para o empresário brasileiro.

Na Vera Cruz as áreas de integração lavoura-pecuária são os melhores pastos das fazendas nesses seis anos de projeto. É claro que preparar uma área para soja requer investimentos em máquinas e equipamentos e para sustentar isso sempre mantemos um módulo de soja que pague esses investimentos.

Esse projeto tem como característica fazer duas safras por ano. No início das chuvas em novembro plantamos soja. Ela normalmente tem um ciclo de 110 dias e é colhida em fevereiro. Fazemos todas as boas práticas agrícolas



buscando atingir nossos objetivos que é pagarmos todos os custos, que envolvem reforma da área, custeio da lavoura e também ter lucro com a atividade. O maior desafio com certeza é o clima, e para lidar com ele usamos boas práticas agrônômicas como a escolha adequada de variedades, perfil de solo e também os benefícios da palhada de capim.

Colhendo a soja em março semeamos a segunda safra, que é sempre de capim, a qual vai usufruir dos benefícios deixados pela soja, que são fertilizantes e uma palhada riquíssima em nitrogênio, o que dá uma qualidade indiscutível para o capim.

Esse capim semeado ficará vedado e receberá algumas chuvas ainda antes do severo inverno da região central do Brasil.

Então esse processo permitirá ao produtor ter entre junho e setembro um pasto de altíssima qualidade, que aceitará uma alta lotação de animais em uma época que não tem pasto bom em lugar nenhum.

Nessa última safra de 2019/2020, tivemos novamente seca na região a qual aconteceu rigorosamente todos os anos e novamente tivemos problemas na soja. Além disso, com o passar dos anos alguns problemas apareceram e precisaram ser re-

solvidos, dentre eles o *nematoide* *pratylenchus* muito presente no MT e também a compactação do solo. Mesmo com esses problemas conseguimos bons resultados com a produção de soja e novamente médias acima dos 60,0 sc/ha. É importante ressaltar que a integração com a pecuária é responsável por esse sucesso. O capim é uma das melhores opções para reter umidade no solo, que é primordial para o sucesso da lavoura.

A ideia de contar essa história é validar o projeto de integração lavoura-pecuária e mostrar o quanto o sistema é importante para a produção de carne. ➡



[www.terram.agr.br](http://www.terram.agr.br)

[terram@terram.agr.br](mailto:terram@terram.agr.br) // (64) 99988 1460



# **NO HORIZONTE**

A RENTABILIDADE GENÉTICA







O AGRO chega em nossas mesas,  
automóveis, cosméticos, vestuários,  
medicamentos, adubos e muito mais.

E onde chega o AGRO, a Nativa chega  
junto para fomentar o setor que orgulha e  
traz prosperidade para nosso país.

**Chega junto Brasil!**

Onde o  
AGRO chega,  
**A NATIVA  
➤ CHEGA  
JUNTO!**



A AGÊNCIA NATIVA DO MEIO RURAL



# 3P - PROBABILIDADE DE PARTO PRECOCE,

## O DIFERENCIAL DA SELEÇÃO VERA CRUZ

**LUDMILLA COSTA BRUNES**  
Zootecnista, Doutoranda  
Embrapa/UFG/Capes

**DR. CLÁUDIO ULHÔA MAGNABOSCO**  
Zootecnista, Doutor e Pesquisador A  
da Embrapa Cerrados

Ciente de que a precocidade sexual é a chave para a pecuária de ciclo curto, o Nelore Vera Cruz investe há mais de uma década na seleção maciça para essa característica. Para tal, realiza desafio para precocidade sexual, expondo as fêmeas à reprodução a partir dos 11 meses de idade, no mesmo ano em que são desmamadas. Assim, elas vão parir um bezerro por volta dos 20 meses de idade, entrando na próxima estação de monta. Além disso, avaliamos a taxa de reconcepção e peso no desmame das fêmeas precoces. São mantidas no rebanho apenas

as fêmeas que emprenham nesta primeira estação de monta, e assim o critério de seleção foi, durante alguns anos, a idade ao primeiro parto.

Os resultados obtidos são satisfatórios. As fêmeas entram na fase reprodutiva de forma antecipada e apresentam maior longevidade, com um bezerro a mais na vida produtiva. O salto genético foi de 128% para IPP (-0.384 vs -0.877) e de 4595% para PE365 (0.021 vs 0.986) em dez anos de seleção. PE365 também é um indicador indireto de precocidade sexual em machos e é altamente correlacionado com IPP. O pro-

gresso genético expressivo já era esperado em decorrência do menor intervalo de geração no Nelore Vera Cruz (3,5 anos), em comparação à média da raça Nelore (6,5 anos), fato que resulta em mais ciclos de produção em menor tempo, permitindo maior ganho genético e maior retorno econômico. A antecipação da primeira concepção aos 11-13 meses em comparação aos 24 meses de idade da média nacional, resultou numa expressiva diferença no fluxo de caixa do Nelore Vera Cruz, que foi de 33%.

Apesar dos expressivos avanços genéticos e reprodutivos, nós do Nelore Vera Cruz encontramos a necessidade de desafiar as fêmeas, esperando que as mesmas atingissem peso e idade para serem expostas a reprodução, antes de tomar a decisão de mantê-las ou não no rebanho. Isso porque a baixa acurácia e herdabilidade das DEPs reprodutivas não permitia a identificação confiável de fêmeas precoces em menor idade.

Com a genotipagem dos animais e, consequentemente, a DEP genômica, foi possível incluir como critério de seleção a DEP para probabilidade de parto precoce (3P), garantindo maior assertividade na identificação das fêmeas devido a maior acurácia de avaliação em virtude da inclusão de informações do genótipo dos animais. A genômica nos dá subsídio antecipado para identificação de animais jovens melhoradores para precocidade serem multiplicados com maior confiabilidade genética. No Nelore Vera Cruz, o salto em acurácia foi de 50%, passando de 17,01 para 67,65%, comparando animais com estimativas de DEPs genômicas e os que tiveram somente uma avaliação genética convencional. Desde então, a

característica 3P, aliada aos outros critérios de avaliação já utilizados, vem norteando a seleção do Nelore Vera Cruz.

A DEP 3P expressa a probabilidade de um reprodutor produzir filhas que desafiadas precocemente serão diagnosticadas prenhes e irão manter essa gestação, parindo um bezerro até 30 meses de idade. As bezerras Vera Cruz nascidas na safra 2018 apresentaram média de 70% para DEP 3P. Isso significa que as suas filhas apresentam 22% de chances a mais que as filhas da média da raça Nelore (58%) de emprenharem precocemente, manter a gestação e parir um bezerro vivo.

As bezerras Vera Cruz são genotipadas com a menor idade possível, e desta forma, conhecemos o seu mérito genético e o potencial para precocidade sexual. Com base nessas informações, são identificadas as nossas doadoras mais jovens, sendo aspiradas a partir de 2,5 meses e com, no mínimo, 120 kg de peso. Com essa idade, é utilizada a laparoscopia para aspiração, possibilitando um intervalo de geração de 1,7 ano e ganho genético de 175% quando comparado à aspiração de novi-

lhas de 12 meses, já realizada no Nelore Vera Cruz há alguns anos. O que garante o sucesso e a viabilidade da utilização da tecnologia é o criterioso processo de seleção pelo qual o rebanho vem sendo submetido e a certeza do mérito genético e reprodutivo que a avaliação genômica nos proporciona. Com isso, o Nelore Vera Cruz tornou-se referência entre as fazendas integrantes do Programa Nelore Brasil (ANCP), como participante do programa de precocidade sexual.

Além de 3P ser um indicador altamente eficaz da precocidade sexual, é uma característica correlacionada genética e fenotipicamente com várias características de importância econômica para rebanhos de bovinos de corte. Isso significa que a utilização de 3P como critério de seleção leva a respostas genéticas favoráveis, de forma que melhorando a 3P trazemos de carona melhoria em IPP, PE365, stayability, peso, rendimento e acabamento de carcaça, entre outras.

Na tabela abaixo, apresentamos a correlação genética da D3P com algumas características e o índice bioeconômico da ANCP.

CORRELAÇÃO GENÉTICA ENTRE 3P E CARACTERÍSTICAS DE IMPORTÂNCIA ECONÔMICA PARA A BOVINOCULTURA DE CORTE

Habilidade materna	0.41	IPP	-0.91
Peso à desmama	0.40	Período de gestação	0.14
Peso ao ano	0.43	Peso ao nascer	0.17
Peso ao abate	0.51	Stayability	0.50
PE ao ano	0.43	AOL	0.62
PE ao sobreano	0.61	Acabamento	0.45
CMS	-0.88	MGTe	0.42

FONTE: REVISÃO BASEADA EM ESTUDOS REALIZADOS EM PARCERIA COM O PROGRAMA NELORE BRASIL (ANCP 2020)







## COM BASE NESSES NÚMEROS, FICA CLARO QUE A 3P, ALÉM DA REDUÇÃO DA IDADE AO PRIMEIRO PARTO, TRAZ:

**MAIS** longevidade (stayability): fêmea com maior tempo produtivo e menor custo com reposição;

**MAIS** rendimento e acabamento: animais que atingem a puberdade em menor idade começam a depositar gordura na carcaça e alcançam ponto de abate cerca de 12 meses mais jovens. Isso é terminação precoce e atende requisitos do mercado, como maior qualidade

de carne. A deposição de gordura também é uma sinalização para a fêmea entrar em puberdade, um indicador de status energético suficiente para a fêmea engravidar e manter uma gestação, além de ser precursora de hormônios reprodutivos;

**MAIS** peso: a fêmea mais precoce sexualmente, geralmente será a que apresenta o maior peso, o

que influencia na velocidade do desenvolvimento do aparelho reprodutivo e o desencadeamento da puberdade.

**MAIOR** perímetro escrotal: touros que possuem maiores PEs produzem filhas mais precoces e vice-versa. Essa medida reflete na maior produção espermática, maior quantidade de ejaculados, maior libido e maior fertilidade.

**MAIOR** peso do bezerro: caiu por terra a premissa de que fêmeas precoces desmamam bezerros leves. No Nelore Vera Cruz, fêmeas precoces trazem consigo mérito genético para crescimento acelerado e elevada habilidade materna,

decorrente da seleção realizada. Assim, desmamam bezerros tão ou mais pesados que múltiparas.

Não é à toa que a correlação entre 3P e MGT<sub>e</sub> é de 42%. Assim, a seleção para 3P não é apenas a busca pela antecipação da cria,

mas a melhoria em desempenho de todo o rebanho, com precocidade de terminação, elevado ganho em peso, fertilidade e produtividade. Genética fundamental para o atual momento da pecuária nacional que demanda aumento da produção e rentabilidade por hectare. 📈



SEMENTES DE PASTAGEM FISCALIZADAS convencionais e incrustadas



**SEMENTES**  
**ACAMPO**  
qualidade que brota do chão

**INOVAÇÃO, TECNOLOGIA E QUALIDADE**  
A SERVIÇO DO CAMPO

CONVÊNIO **Embrapa** ASSOCIADO **UNIPASTO** **semente legal** **SELO DE PROTEÇÃO AO CONSUMIDOR**

[www.sementesacampo.com.br](http://www.sementesacampo.com.br)



**NOSSA MISSÃO CONTINUA!**

*Vamos alimentar  
o mundo!*

A ROMANCINI SE ORGULHA EM, ANO APÓS ANO, CONQUISTAR CADA VEZ MAIS A CONFIANÇA DO PECUARISTA BRASILEIRO. SOMOS UMA NAÇÃO RICA, COM UM GIGANTESCO POTENCIAL PECUÁRIO, E QUE ESTÁ EM CONSTANTE DESENVOLVIMENTO.

A ROMANCINI AMA A PECUÁRIA PORQUE VIVE DELA. ESTAMOS NO CAMPO E SABEMOS O QUE O AMIGO PECUARISTA PRECISA.

JUNTOS, DESENVOLVEMOS UMA ECONOMIA MAIS FORTE!

*De pecuarista para pecuarista!*



[www.romancini.com.br](http://www.romancini.com.br) | 0800 42 0080  
Matriz Laranjeiras do Sul/PR | +55 (42) 3635-1564  
Filial Ji - Paraná/RO | +55 (69) 3422-9802  
Filial Cuiabá/MT | +55 (65) 3634-3025  
Filial Uberaba/MG | +55 (34) 3314-2414



**VERA CRUZ**

ONDE O CÉU, A TERRA E A  
ÁGUA SE ENCONTRAM COM  
A PRODUTIVIDADE





**LUDMILLA COSTA BRUNES**  
Zootecnista, Doutoranda  
Embrapa/UFG/Capes

**DR. CLÁUDIO ULHÔA MAGNABOSCO**  
Zootecnista, Doutor e Pesquisador A  
da Embrapa Cerrados

Para atender o mercado da bovinocultura de corte, os animais precisam ser harmônicos, com genética de ponta, alta produtividade e funcionais. Hoje, um boi pesado não é suficiente, se ele se apresenta tardio, com baixo acabamento de carcaça ou com baixa fertilidade. Para alcançar aquele objetivo, é preciso que o melhorista trabalhe equilibrando as principais características de importância econômica e que dão lucro ao seu cliente. Ciente disso, a seleção do Nelore Vera Cruz foi ancorada em um índice de seleção personalizado e ponderado, considerando os objetivos produtivos, a relevância econômica, as

herdabilidades (capacidade de ser transferida para a progênie) e as correlações entre as características. Este foi o primeiro passo para a obtenção do animal ideal para o mercado, que englobou características de habilidade materna, peso de abate, ganho em peso, precocidade e fertilidade sexual, acabamento e rendimento de carcaça.

O índice Vera Cruz foi testado e aprovado por mais de 5 safras no rebanho. Este índice permite a comparação entre os indivíduos e aumenta a probabilidade de acerto na escolha dos melhores animais de cada safra. Atualmente, apenas os animais considerados Elite e Superior permanecem no rebanho. Com base nele, também são selecionadas as doadoras e os reprodutores do rebanho, além desse índice ser utilizado para identificação dos animais que serão contratados por Centrais de Inseminação. Exemplos disso são os touros Brasil FVC, Dubai FVC e Faraó FVC (Alta); Araguaia RMVC e Mutreco FVC (ABS); Bruto FVC, Conan FVC e Máximo FVC (Semex) e Astor FVC (Genex). Nos últimos cinco anos, 20 reprodutores Vera Cruz foram contratados,

todos com menos de 2 anos. Isso demonstra a confiabilidade no índice de seleção e na viabilidade de identificar animais condizentes com as exigências do mercado e com os objetivos das centrais e da pecuária de corte moderna. Os melhores animais no índice Vera Cruz têm sido consagrados entre os mais bem avaliados em três programas de melhoramento genético: Programa Nelore Brasil (ANCP), Programa de Melhoramento Genético de Zebuínos (PMGZ – ABCZ) e Nelore Qualitas.

Com o sucesso desse índice, a evolução natural foi para a criação de um selo de qualidade: a Cifra Vera Cruz. É um pacote de genética personalizada para obtenção de animais rentáveis, através de um modelo de seleção próprio e genômico que permite acelerar o melhoramento ao identificar de maneira ajustada a produtividade, qual genética deve ser introduzida no plantel e ofertada ao mercado. Além de ser um índice ponderado para desempenho, genética e avaliação visual, para obtenção da Cifra Vera Cruz, os animais precisam atender aos seguintes critérios:

- ↳ Classificar como Elite ou Superior no índice Vera Cruz (avaliação intrarrebanho);
- ↳ Estar entre os 25% melhores animais do rebanho;
- ↳ Ter avaliação genética superior e régua de DEPs genômicas equilibradas. A partir de 2019, 100% das fêmeas Vera Cruz estão sendo genotipadas;
- ↳ Estar dentro do padrão racial, com boa caracterização e receber o registro definitivo da ABCZ;
- ↳ Possuir biotipo funcional;
- ↳ Nas fêmeas, ter prenhez positiva até os 20 meses, ou seja, prenhez positiva na primeira estação após o seu desmame;
- ↳ Nos machos, ter desempenho satisfatório no exame andrológico com produção espermática viável até os 18 meses.

Ao serem aprovados nesses critérios, os animais recebem a Cifra Vera Cruz (desenho de cifrão \$) marcada a fogo na paleta, que é uma comprovação da superioridade genética e eficiência dos mesmos. Fêmeas e machos que serão incorporados ao plantel e os animais que serão comercializados recebem esse selo de qualidade, sinônimo de boa produção e de animais nelore diferenciados.

Em apenas cinco anos, a média da área de olho de lombo do rebanho avançou de 54,27 para 62,64 cm e a espessura de gordura aumentou de 2,43 para 2,94 mm. Para precocidade sexual, a média da idade ao primeiro parto foi reduzida em 6 meses, enquanto a DEP para PE365 aumentou 4595%. Para

peso, observamos aumento de 18 kg (212 x 230 kg) no peso à desmama, sendo esse crescimento obtido considerando um rebanho constituído em sua maioria (86%) por fêmeas super precoces. O peso aos 450 dias de idade, peso mais próximo à idade de abate e o maior componente da receita do produtor, passou de 370 para 406 kg. Assim, são aprimoradas as características de real valor econômico. Como resultado, os animais Nelore Vera Cruz são animais com alto ganho em peso, precocidade de acabamento e sexual, que se adequam ao biotipo valorizado pelo mercado. A marca \$ Vera Cruz é a identificação permanente dos animais mais lucrativos. +

**Quimifol®**

**Titanium**

FORTALECE OS MECANISMOS PRODUTIVOS DAS PLANTAS.

DEIXE O SEU PASTO MAIS FORTE.  
CHAME A AUTORIDADE DO CAMPO:

**Quimifol®**

FERTILIZANTES DE ALTA PERFORMANCE

REPRESENTAÇÃO

**Soma**

(66) 3468-3033

www.quimifol.com.br



# ABCZ E PMGZ, FUNCIONALIDADE E EVOLUÇÃO EM UM REBANHO

**DIVINO HUMBERTO GUIMARÃES**

Médico Veterinário, Técnico de campo da ABCZ e Consultor do PMGZ

**N**elore Vera Cruz, ABCZ e PMGZ (Programa de Melhoramento Genético de Zebuínos) - é feito um trabalho de forma incessante para promover a melhoria do rebanho nos quesitos fenotípicos e genéticos, medindo e avaliando todos os animais, tornando assim possível identificar e realizar o descarte dos animais indesejáveis - essencial ao processo de seleção - promovendo um avanço positivo de forma mais rápida, econômica e consistente ao rebanho. Isso traz ao criador, como retorno, uma maior e melhor produtividade do plantel trabalhado e também para os rebanhos que fazem ou farão uso dessa genética.

O ponto inicial do processo de melhoramento do rebanho é feito na ocasião da escolha dos reprodutores que serão utilizados em cada estação de monta, quando são rigorosamente analisados e consideradas suas avaliações genéticas (DEPs) e seu fenótipo, de forma que sejam utilizados animais que venham corrigir os déficits nas avaliações das matrizes que entrarão em reprodução e ainda melhorem o fenótipo dos indivíduos que serão produzidos. A determinação do reprodutor que será utilizado em cada matriz, é definida observando a avaliação genética e fenotípica individual de cada uma, evitando um possível aumento indesejável de consanguinidade. No processo do

acasalamento em si, além das avaliações genéticas já mencionadas, utiliza-se também a importante ferramenta de melhoramento genético que é a avaliação intrarrebanho do PMGZ - eficiência reprodutiva -, que dá maior consistência a esse trabalho pelo fiel histórico do animal ali reproduzido, mostrando a importância e confiança nos dados encaminhados à ABCZ e PMGZ. Com isso, descarta-se em especial aquelas fêmeas que possuem baixa habilidade materna (HMMP) e baixo índice de produtividade (IPT).

Ainda no processo de seleção do Nelore Vera Cruz, são descartadas aquelas matrizes que não emprenham durante a estação de monta, tornando o rebanho cada vez mais fértil - fator relevante para melhoria da eficiência reprodutiva e consequente crescimento do plan-



DIVINO HUMBERTO GUIMARÃES

tel. Esse crivo na fertilidade do rebanho, associado ao desafio reprodutivo de fêmeas jovens - a partir dos 11 meses - baixou de forma significativa a média de idade do plantel para 43 meses e de idade ao pri-

meiro parto - IPP - para 27 meses (fertilidade e precocidade sexual).

A evolução genética do rebanho Vera Cruz é notadamente observada no PMGZ, quando analisamos criteriosamente a média do rebanho em cada característica avaliada pelo programa, onde é DECA 1 em sua grande maioria e 100% de DECA 1 para o iABCZ. Além dos fatores genéticos que são gerados com as devidas mensurações e encaminhadas à ABCZ e PMGZ, o fenótipo de um modo geral do rebanho foi alterado para um tipo considerado como fenótipo funcional - mais profundo, mais arqueado, mais equilibrado, enfim, mais produtivo. Fruto das avaliações genéticas e visuais associadas. +



**2 RECORDES CONSECUTIVOS**

**AGREGANDO VALOR E ENTREGANDO RESULTADOS AOS NOSSOS CLIENTES**





# 12º LEILÃO VIRTUAL NELORE VERA CRUZ DESTA VEZ, ALÉM DA QUALIDADE, VEM COM A GARANTIA DA GENOTIPAGEM

A era genômica chegou com tudo na pecuária de corte. Sempre na vanguarda tecnológica, o Nelore Vera Cruz mais uma vez inova na sua 12ª edição, ofertando no remate 100% dos seus animais genotipados. Segundo o criador Jairo Machado Filho “Sempre trabalhamos para produzir e ofertar os melhores animais do rebanho, com a certeza de que são melhoradores e superiores à geração anterior. Desde a primeira edição do Leilão, os animais comercializados são ofer-

tados com a garantia de qualidade do Nelore Vera Cruz. Ofertamos os melhores animais de cada safra para que nossos compradores sejam assíduos e voltem todas as edições, porque tiveram resultados produtivos e de retorno econômico com nossos produtos. Sendo a genômica uma ferramenta que aumenta a confiabilidade do valor genético dos animais, vimos que com essa tecnologia daríamos uma garantia ainda maior ao nosso cliente da qualidade genética dos animais que iremos ofertar. Quem compra, compra genética

250 TOUROS AVALIADOS  
100%  
GENOTIPADOS

superior oriunda de um programa de seleção consistente voltado para a produção que dá lucro e com garantia de resultado ainda maior devido a genotipagem”.

O canal Terraviva transmite no dia 09 de agosto, no Dia dos Pais, domingo, a partir das 14 horas, a 12ª edição do Leilão Nelore Vera Cruz. Serão ofertados 250 touros Nelore PO avaliados pelos programas de melhoramento genético da ANCP e da ABCZ; além de avaliação intrarrebando completa para características de crescimento, reprodução e carcaça, focada nas principais características produtivas e rentáveis da pecuária de corte moderna. Os animais também são 100% genotipados, considerados “o pacote de genética lucrativa”. Serão ofertados tourinhos produzindo sêmen a partir dos 10 meses de idade, com alto desempenho e velocidade de crescimento, fertilidade, biotipo funcional e com carcaça avaliada.

Os touros ofertados possuem média para MGTe e iABCZ de TOP 3% e DECA 1, respectivamente. Esses valores são 329% e 1789% acima da média dos programas. Além de avaliação completa, será apresentado o ranking dos animais dentro de suas safras, exame an-



PROGÊNIE ARTILHEIRO FVC

## ARTILHEIRO FVC

O grande destaque dessa edição fica por conta da oferta de 33% do touro Artilheiro FVC, filho de Armador em vaca Bacana.

Artilheiro FVC impressiona os visitantes dentro da Central pela sua impressionante carcaça. Foi destaque na avaliação intrarrebando da geração 2015 e um dos mais vendidos na Alta, com mais 70 mil doses comercializadas. Também aprovado pelo Concept Plus (selo para fertilidade na IATF). DECA 1 para iABCZ no PMGZ e TOP 4% na ANCP, Artilheiro FVC, aos 5 anos de idade, já tem netos avaliados do rebanho Vera Cruz. A produção do Artilheiro FVC se destaca por todo o Brasil apresentando ótimo desempenho em peso, musculatura forte, muita costela, excelente padrão racial e uma docilidade muito grande.



ARTILHEIRO FVC

16h 33% à venda



## OURO NEGRO FVC

O destaque da safra 2018, já contratado pela ABS, será o touro Ouro Negro FVC, filho do REM Caldonegro em vaca USP, 3º colocado no intrarrebando Vera Cruz com MGTê 34,27 TOP 0,1% e iABCZ 29,85 Deca 1, tendo produzido sêmen precoce aos 14,5 meses.

## LÍDER FVC

Outro grande destaque do Leilão será a venda de 33% das cotas do touro Líder FVC, que recebeu este nome por ser o número 1 da avaliação interna Vera Cruz da safra 2016. É filho do Faraó FVC e está contratado pela Araucária Genética Bovina. No primeiro ano vendeu 15.000 doses de sêmen e se destaca no sumário ANCP com MGTê 29,98 TOP 0,5%.

Com 29 anos de seleção e 11 edições do leilão realizadas, o Nelore Vera Cruz já ganhou solidez e tradição na criação da raça Nelore. O formato virtual do remate será mantido para firmar nosso compromisso em oferecer comodidade aos nossos parceiros e aos nossos clientes. Assim, a edição será totalmente automatizada e conectada às plataformas digitais.



OURO NEGRO FVC

17h **33%** à venda

LÍDER FVC

18h **33%** à venda

# 12º LEILÃO NELORE veracruz VIRTUAL

**09 AGO**  
DOMINGO | 14h  
**NO DIA  
DOS PAIS**

Todos os touros do leilão são genotipados.  
Confira abaixo todas as informações:

- ↳ Avaliação genética da ANCP;
- ↳ Avaliação genética do PMGZ;
- ↳ Avaliação interna: Índice Vera Cruz;
- ↳ Informações de Área de Olho de Lombo e Espessura de Gordura - Aval;
- ↳ Informações de precocidade sexual nos machos.

### Informações dos animais certificados:

- ↳ Cifra Vera Cruz;
- ↳ CEIP ANCP;
- ↳ CSG PMGZ.

### Informações dos animais indicados para:

- ↳ PNAT – Programa Nacional de Avaliação de Touros Jovens;
- ↳ RP – Reprodução Programada.

**03** TOUROS DE  
CENTRAL

**250** REPRODUTORES  
PO AVALIADOS

250 TOUROS AVALIADOS  
**100%**  
GENOTIPADOS





**P O R C I M A**  
DE UMA GRANDE SELEÇÃO



PESQUISA:

# 38 TRABALHOS DENTRO DA **VERA CRUZ** PUBLICADOS PELA **EMBRAPA CERRADOS, UFG E UNESP**

O incentivo entre parcerias envolvendo instituições públicas, acadêmicas e o setor privado impulsiona o maior número de pesquisas relacionadas ao melhoramento genético animal e acelera o desenvolvimento da pecuária nacional. Ciente disso, o Nelore Vera Cruz buscou investir em pesquisas como ferramenta para produção e identificação de animais mais rentáveis, e, para tal, desde 2009 já faz desafio para precocidade sexual em fêmeas e, atualmente, é um dos rebanhos referência do Programa Nelore Brasil (ANCP) para esta característica.

Parceira de instituições de pesquisa como a Embrapa Cerrados e de ensino como a Universidade Federal de Goiás e a Universidade Estadual Paulista, o Nelore Vera Cruz entra no ano de 2020 com a marca de mais de 38 trabalhos publicados em congressos científicos de renome nacional e internacional na área de produção animal e melhoramento genético, como o Congresso Brasileiro de Zootecnia, Reunião da Sociedade Brasileira de Zootecnia e o Simpósio Brasileiro de Melhoramento Animal. Os resultados das pesquisas, por sua vez, respaldam o programa de seleção do Nelore Vera Cruz. Os frutos da pesquisa

Vera Cruz foram publicados, inclusive, em revistas científicas em países como Austrália, país considerado como um dos mais eficientes na produção de carne de valor agregado de maneira intensiva, sendo o segundo país na linha de faturamento econômico devido ao elevado padrão de qualidade da carne exportada.

Nas pesquisas conduzidas pela zootecnista Ludmilla Brunes (Doutoranda UFG/Embrapa/ANCP) e orientadas pelo Pesquisador Cláudio Magnabosco (Embrapa Cerrados) e o Professor Fernando Sebastian Baldi (UNESP), foi avaliado o impacto genético e produtivo da

seleção para precocidade sexual e também o que faz uma novilha precoce. A zootecnista Ludmilla afirma que “com os resultados obtidos, vimos que caiu por terra conceitos populares como nelore tardio e efeito negativo na taxa de reconcepção, desempenho reprodutivo e habilidade materna de fêmeas precoces. Ficou comprovado: novilha nelore consegue emprenhar aos 12 meses, parir aos 21 e parir novamente aos 31, desmamando bezerros tão ou mais pesados que matrizes convencionais. Por outro lado, confirmamos que a redução do intervalo de geração impulsiona o progresso genético, conseguindo valores de ganho genético acima de 200% a mais

com a utilização de animais jovens. É a chancela científica do resultado de um trabalho de seleção bem conduzido! Os resultados obtidos nos projetos de pesquisa utilizando a base de dados de campo do Nelore Vera Cruz confirmam a seriedade com a qual o programa de seleção é conduzido e o efeito positivo da utilização da genética Vera Cruz.

A precocidade sexual foi apenas um dos alvos de pesquisa do Nelore Vera Cruz. Atualmente, animais Vera Cruz fazem parte de um macroprojeto da Embrapa no qual estão sendo realizadas a predição genômica e a identificação de marcadores moleculares para eficiência, sendo avaliadas características

como: consumo alimentar residual, ganho em peso residual, consumo e ganho em peso residual, com o objetivo de identificar animais que favorecem a redução do custo da arroba produzida. Outro avanço da Vera Cruz é a formação de um plantel comercial oriundo do rebanho PO filhos de reprodutores Vera Cruz, para avaliação de características de qualidade de carne e carcaça pós-abate. Essa nova tendência vai de encontro ao comportamento de mercado adotado por grandes produtores de carne: tecnificação exigida para produzir um bezerro que vai gerar um reprodutor de qualidade ou um boi de carcaça prime. ➡





# VANTAGENS NA IDENTIFICAÇÃO DE PRECOCIDADE SEXUAL DE MACHOS

**LUIZ CARLOS CÉSAR**  
Médico Veterinário, Doutor Procriar MS

**FERNANDA BATTISTOTTI BARBOSA**  
Médica Veterinária

No ranking mundial da idade ao primeiro parto, a bovinocultura brasileira encontra-se na pior posição, com idade média entre 40 e 45 meses, o que caracteriza a necessidade de melhorias na seleção de animais sexualmente mais precoces. Assim, faz-se necessário adotar estratégias para reversão desse quadro, promovendo o melhoramento genético para precocidade sexual, com garantias concretas de melhores rendimentos.

A base da pecuária nacional é a matriz nelore, considerada até então por muitos, uma raça tardia. Porém, através de ferramentas corretas de seleção, é possível identificar animais púberes, em idade ainda muito jovem, demonstrando a existência de variabilidade genética da característica de precocidade sexual dentro da raça.

A Procriar, empresa de assistência veterinária e zootécnica, é responsável por identificar a campo machos mais precoces, através de avaliações periódicas de ultrassonografia testicular e coletas de sêmen. Esse trabalho é desenvolvido em parceria com o Grupo de Pesquisa de Reprodução Animal de Mato Grosso do Sul (GERA-MS/UFMS), que há mais de 12 anos realiza pesquisas na área de precocidade de machos zebuínos, e possui uma base de dados sólida para determinar a idade à puberdade de machos jovens da raça Nelore.

Todas as informações geradas até então, possibilitaram que em agosto de 2018 a ANCP (Associação Nacional de Criadores e Pesquisadores) utilizasse toda essa base de dados fenotípicos, adicionando pedigree e informações genômicas de aproximadamente 20 mil animais genotipados, e desenvolvesse uma DEP genômica para Idade à Puberdade de Machos (DIPM) para aproximadamente 80 mil animais (machos e fêmeas) do programa de melhoramento Nelore Brasil. Os valores da DEP são expressos em meses, devendo-se priorizar a escolha por animais com DEP negativa para IPM, possibilitando a transmissão gênica dessa característica para sua descendência.

Um macho normalmente passa a primeira estação de monta pós-nascimento (EM1) ao pé da mãe, a segunda (EM2) na recria e entra em reprodução na terceira estação de monta pós-nascimento (EM3). A perspectiva demonstra que um touro púbere precocemente pode alcançar sua maturidade sexual e ser utilizado para reprodução ainda na EM2 (sêmen a fresco, criopreservado ou monta controlada). Logo, aos 24 meses, este animal já terá filhos nascidos, diminuindo o intervalo entre gerações (Figura 1). A possibilidade de eliminar a fase de recria de um touro, gera uma economia substancial na produção de touros, além de acelerar o processo de melhoramento genético.

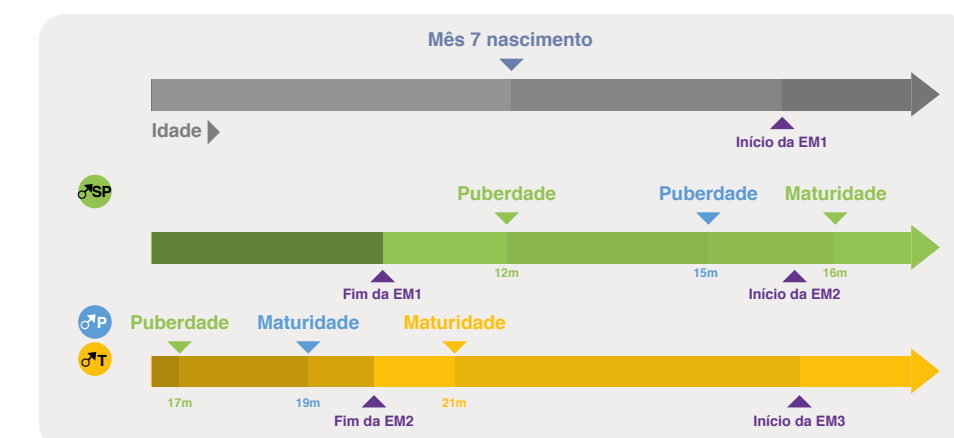


FIGURA 1





FIGURA 2

Para que haja uma eficiente seleção e que os resultados sejam os mais corretos possíveis, é necessário trabalharmos com animais pertencentes a um mesmo grupo de contemporâneos, ou seja, tourinhos que tenham nascido em uma mesma estação.

Em todos os machos da safra são realizadas a pesagem, a mensuração do perímetro escrotal (PE), a imagem ultrassonográfica do testículo e a tentativa de coleta de sêmen apenas em tourinhos que forem considerados possíveis candidatos a já estarem na puberdade no momento do manejo.

No total, são quatro coletas de dados de cada lote, tendo início após o desmame, e finalizando quando os animais estiverem entre 17 e 20 meses, com intervalo médio de 100 dias entre cada coleta. Apenas são considerados púberes aqueles que possuem no ejaculado total mais de 50 milhões de espermatozoides com no mínimo 10% de motilidade.

Após as avaliações, os tourinhos são classificados de acordo com a idade à puberdade em: superprecoces (púberes até 14 meses), precoces (púberes entre 14 e 17 meses)

e tradicionais (púberes acima de 17 meses).

Em 2018, o Nelore Vera Cruz, em busca de maior produtividade, iniciou a identificação de precocidade sexual na safra de tourinhos de 2017, para assim continuar alcançando excelentes progressos genéticos já obtidos anteriormente.

No grupo de animais contemporâneos (Grupo 1) com as avaliações já encerradas, aproximadamente 60% dos tourinhos foram classificados como super precoces e precoces (Figura 2). A progênie do touro Araguaia RMVC, entre os touros de propriedade do Nelore Vera Cruz, foi a que obteve o maior destaque na avaliação realizada pela Procriar e GERA-MS/UFMS.

Dentre os 260 animais (Grupo 2) avaliados até novembro de 2018, 48 machos já foram identificados como púberes, totalizando aproximadamente 19%, taxa considerada satisfatória para um rebanho em seu primeiro ano de avaliação. Os touros Mutreco FVC, Araguaia RMVC, Brasil FVC, Rover FVC e, Magnífico FVC já possuem indivíduos identificados sexualmente precoce dentro desse grupo (Grupo 2).



LEITURA POR ULTRASSONOGRRAFIA DE DESENVOLVIMENTO TESTICULAR E IDENTIFICAÇÃO DE PRECOCIDADE SEXUAL

A Fazenda Vera Cruz estabeleceu uma estratégia eficiente de melhoramento genético para precocidade sexual, identificando e utilizando indivíduos mais precoces. Sendo assim, o impacto na rentabilidade será de forma direta, pois as fêmeas e machos que ficarão no rebanho serão mais precoces, e os indivíduos comercializados carregarão essa genética, melhorando os índices zootécnicos das fazendas parceiras e dos rebanhos dos clientes do Nelore Vera Cruz. 📍

# Conheça as marcas próprias da **ALVORADA** PRODUTOS AGROPECUÁRIOS

## Linha completa de Nutrição Animal **ALVORADA Phos**



## Sementes de Pastagens



## Vacina Activa-C8 e Adjuvantes!



**Faça-nos uma visita e  
conheça nossos produtos!**

Barra do Garças/MT  
Rua Mato Grosso, 1206  
**66 3402-3800**

**Al**  
**Alvorada**  
Produtos Agropecuários  
*Quem conhece confia!*



**REPRESA DE**  
ALTO VALOR GENÉTICO



# ULTRASSONOGRAFIA DE CARÇAÇA

## COMO CRITÉRIO DE SELEÇÃO NO NELORE VERA CRUZ: IMPACTO ECONÔMICO

**YURI FARJALLA**

Zootecnista, Msc Aval Serviços Tecnológicos

**I**mportante compreender que a Genética Certificada é insumo em qualquer projeto de pecuária que busque o lucro. A qualidade do reprodutor é ponto determinante na evolução de um rebanho e, quando substituído pelo “boi ponta de boiada” e/ou pelo “touro comum”, o pecuarista passa a ter grandes chances de

sucesso na atividade.

Sem economizar esforços para aumentar a eficiência de produção, a Seleção Nelore Vera Cruz vem utilizando tecnologia de ponta há muitos anos. Prova disso é o nível de evolução que o rebanho alcançou na última década no Programa Nelore Brasil (ANCP), que foi de 270% no Mérito Genético Econômico, de



ABATE MARFRIG NOVA XAVANTINA/MT. 400 BOIS DE 22 MESES. RENDIMENTO 56,5%

385% para Área de Olho de Lombo e de 271% para gordura subcutânea. No sumário impresso lançado pela ANCP em maio de 2019, dentre os 40 touros líderes para MGTe, 2 são Vera Cruz, representando 5%. Trata-se de um exitoso trabalho de seleção e melhoramento genético.

Dentre as características econômicas que o Nelore Vera Cruz busca em melhorias através de seleção massal, estão a Área de Olho de Lombo (AOL), avaliação objetiva de musculabilidade e gordura de acabamento (precocidade). Maiores áreas de olho de lombo significam mais musculo-

sidade, possibilitando melhor rendimento de carcaça, o que proporciona maiores lucros ao abate. Através da tecnologia da ultrassonografia, toda a safra, de aproximadamente mil animais, em idade de sobreano (16 a 20 meses), é avaliada. Os resultados dessa avaliação são encaminhados à ANCP para as avaliações genéticas e retornam na forma de DEPs para as tomadas de decisão. Nos últimos 5 anos, a marca contou com a contribuição da genômica com interessantes ganhos em acurácia.

Traduzindo em números a importância econômica da Área de

Olho de Lombo (musculabilidade) e seu impacto no rendimento de carcaça, vamos exemplificar de forma prática e real progênes de 2 touros: touro A (melhorador) com DEP para Área de Olho de Lombo de 4 cm<sup>2</sup> e o touro B (touro comum) sem qualquer informação genética para tal característica econômica. As progênes foram confinadas em lotes diferentes e foram abatidas com peso vivo de 550 kg. Ao abate, a progênie A alcançou rendimento de carcaça de 55% contra 52% da progênie B. A arroba com valor de mercado de R\$ 200,00 obteve



diferença de R\$ 220,00 por animal a favor da progênie do touro A, o que significa aproximadamente 5% de incremento na margem de lucro. Se contabilizarmos outras diferenças, como o ganho médio diário, entre as progênes e os dias de confinamento necessário para atingir peso de abate de 550 kg, certamente teríamos a margem de lucro ampliada.

Estes conceitos apresentados são fundamentais para a escolha segura dos melhores reprodutores no momento do investimento. O melhoramento genético proporciona ao rebanho ganhos econômicos que possibilitam ao produtor de carne ter chances de sucesso na atividade. Neste contexto, o Nelore Vera Cruz se apresenta como ferramenta eficiente na pecuária de menor ciclo. ➡



628 BOIS CONFINADOS NA MANTIQUEIRA. PESO: 22,5@E RENDIMENTO DE 58%. ABATE FRIBOI - BARRA DO GARÇAS/MT

## o maior

CONFINAMENTO DO VALE DO ARAGUAIA

A **Fazenda Santa Helena** de Água Boa do **Grupo Mantiqueira** vem se consolidando como uma indispensável ferramenta para qualquer projeto de intensificação. De estratégia para entressafra, agora, confinar os animais se tornou um caminho natural, uma evolução na engorda para otimizar o sistema pecuário.

Nesses **9 anos de confinamento em Água Boa** - MT, já foram abatidos mais de 400 mil animais e nos últimos 3 anos abrimos a porteira da nossa casa para receber animais de parceiros. Já são **mais de 60 parceiros** que confiaram a engorda dos animais ao nosso time de especialistas.

E foi pensando nos parceiros que não possuem estrutura própria de confinamento que decidimos oferecer nossos serviços de **engorda**

**terceirizada (boitel e arroba produzida)**, para que tenham opção de terminar seus animais no cocho, aproveitando os benefícios da engorda intensiva para melhorar os indicadores da fazenda.

A dieta é balanceada e ofertada com hora marcada em 4 períodos do dia, sempre sendo monitorada por profissionais. Todos os currais são equipados com sistema de irrigação por aspersão para combater poeira e calor. Um software controla a gestão da operação, desde a entrada dos animais até sua saída para o abate, auxiliando na tomada de decisão em relação ao consumo dos animais e sanidade.

O **sucesso** e os **bons números** do confinamento vêm do trabalho perfeito de alinhamento entre metas, pessoas, processos e sistemas.



**PECUÁRIA MANTIQUEIRA**

josescarpa@grupomantiqueira.com.br  
(35) 99963.1128  
andersonpanzera@grupomantiqueira.com.br  
(66) 98144.4280

# PARCERIA DE EMBRIÕES:

## O SEGREDO DA MULTIPLICAÇÃO DA QUALIDADE GENÉTICA DO NELORE VERA CRUZ

### SEJA UM PARCEIRO DA GENÉTICA VERA CRUZ

O Nelore Vera Cruz, com intuito de intensificar a produção de animais melhoradores, iniciou um processo de parceria em transferência de embriões para a multiplicação dos melhores exemplares identificados dentro de sua avaliação interna. As doadoras envolvidas nesse projeto são matrizes consagradas dentro do rebanho, muitas vezes mães de reprodutores contratados por centrais de coleta de sêmen ou destaques dentro do foco de seleção do criatório, que é maior precocidade nos partos e abates com maior rendimento de carcaça. O perfil dos parceiros almejados nesse projeto são criadores interessados em fazer uma genética melhoradora – touros e matrizes – dentro de sua propriedade, sem grandes investimentos, pois a aquisição de animais com essa bagagem nem sempre é conseguida no mercado ou requer altos investimentos.

### CONHECENDO O PROGRAMA

- 1 As receptoras são sincronizadas na fazenda do parceiro.
- 2 A aspiração de oócitos é realizada na Fazenda Vera Cruz, para produção dos embriões via fertilização in vitro (FIV), com acasalamento dirigido com os melhores touros avaliados nos programas de melhoramento genético da raça Nelore.
- 3 Quantidade mínima da parceria: 100 prenhez.
- 4 Os embriões são transferidos na fazenda do parceiro 9 dias após a retirada dos implantes.
- 5 A transferência dos embriões é acompanhada e comunicada à ABCZ pela equipe da Fazenda Vera Cruz.
- 6 O diagnóstico de prenhez das receptoras é realizado aos 30 dias da fertilização e a sexagem aos 60 dias.
- 7 Divisão das prenhez: 50% para a Vera Cruz e 50% para o parceiro, podendo este fazer a opção que desejar – somente machos, somente fêmeas ou 50% de ambos os sexos.
- 8 O custo da produção das prenhez fica em 3@ de boi, que é paga pelo parceiro.

A Vera Cruz acredita que toda parceria séria traz excelentes resultados a todos os envolvidos.





# CONHEÇA OS ATUAIS PARCEIROS E SEUS PROJETOS DE FIV COM O NELORE VERA CRUZ

## ANDERSON CARLOS DO NASCIMENTO

Fazenda Cabeceira – Jataí/GO

“Tive a oportunidade de conhecer e adquirir no Leilão Elite Provada 2019, realizado pela Vera Cruz na ExpoZebu, matrizes que se tornaram nossas futuras doadoras. Encantado com a qualidade e precocidade da genética destes animais, fiz questão de agendar uma visita na Fazenda Vera Cruz onde fui muito bem recebido pelo Jairinho, Cilso e toda a equipe, que não poupou cordialidade e tempo para explicar minuciosamente todo o trabalho feito para chegar em um resultado arrojado dentro do que temos de excelência na pecuária de melhoramento genético brasileiro. Entendendo que este é o futuro, nós da ACN Agropecuária em conjunto com a Fazenda Vera Cruz iniciamos nossa parceria. Foram adquiridas mais de 600 receptoras 1/2 sangue angus para receberem, através da transferência de embriões, os melhores acasalamentos



da raça Nelore. Foram escolhidas uma a uma as doadoras super precoces e mães de touro de central do plantel reserva da Fazenda Vera Cruz com os touros referência dos sumários. Tudo isso foi possível através de fertilização in vitro e com uma equipe de veterinários e de manejo especializadas e que se dedicaram intensamente para produzir mais de 300 prenhezess com um número extremamente reduzido de trabalhos, com intuito de concentrar os nascimentos e o desmame nas melhores datas do ano para o melhor desenvolvimento dos

animais desde a geração, nascimento e desmama. Detalhes que acreditamos fazer a diferença. Todo este Projeto foi planejado e desenvolvido entre Fazenda Vera Cruz e ACN Agropecuária, representadas pelo Jairo Machado Filho e Anderson Carlos do Nascimento, para disponibilizar o que gostaríamos de comprar no mercado. Iremos colocar 100% dos animais à venda, onde alguns animais serão ofertados no Leilão Elite Provada em 2021 e, o restante, em outro belíssimo Leilão no mesmo ano, logo após a desmama completa de todos os animais. Nosso intuito é demonstrar que o melhoramento genético realmente compensa e vamos ter animais que se provam através de melhoramento genético e manejo. Estamos certos de que é este o futuro do rebanho Nelore do Brasil: animais melhoradores que aumentam a produtividade e consequentemente os ganhos exponenciais das fazendas e produtores rurais que investem em tecnologia no campo.”

## CARLOS ALBERTO MOREIRA

Fazenda Moreira I – Araguaiana/MT

PARCEIRO MAIS ANTIGO DA VERA CRUZ (DESDE 2013), COM MAIS DE 500 PRENHEZES. DESSA PARCERIA SURGIRAM 4 TOUROS DE CENTRAL: MÁXIMO FVC (SEMEX), DUBAY FVC (ALTA), CONAN FVC (SEMEX) E LÍDER FVC (ARAUCÁRIA).



“A Fazenda Vera Cruz trabalha com touros jovens nos seus acasalamentos, e por isso coloca no mercado genética nova e melhoradora vinda de um trabalho de identificação muito sério. Acredito que este é o motivo de já termos quatro touros da parceria selecionados por Centrais de coleta de sêmen. Eu e meu filho Rafael Moreira, conseguimos um preço diferenciado no quilo vivo do nosso bezerro e atribuímos parte deste ganho ao uso da genética melhoradora, de sêmen e touros dessa parceria. Assim, vamos seguindo para o sétimo ano dessa parceria.”

## MARCELO PRESSI | Nelore Sorriso – Barra do Garças/MT



“No meu entendimento, a parceria é o melhor investimento. Já peguei 29 anos de seleção de um trabalho sério e comecei multiplicando a melhor genética da Vera Cruz. Venho do ramo da lavoura e sei da importância da qualidade de uma semente melhoradora. Também adquiri várias doadoras, 100 bezerras e hoje tenho um plantel com média de avaliação TOP 2%. Estou fazendo um projeto de pecuária de precisão.”

## STEFANUS ALEX SIA DE SANTANA

Fazenda Nossa Senhora – Araguaiana/MT

SEGUNDO ANO DE PARCERIA E JÁ FORAM FEITAS APROXIMADAMENTE 200 PRENHEZES.

“Já estamos no segundo ano de parceria. Nesta parceria com o Jairo, percebo o quanto é capaz e profissional a equipe Vera Cruz. Nosso intuito é adquirir o melhor de uma genética de 29 anos de seleção e a partir do ano que vem já venderemos os frutos desta parceria”.



## FLÁVIO CUNHA

Fazenda Lago do Pintado – Nova Crixás/GO

“Meu projeto é produzir um gado produtivo e precoce. Entramos no Programa de Melhoramento Nelore Qualitas e essa parceria nos possibilitou utilizar genética de doadoras já identificadas e aprovadas pelo programa dentro da Vera Cruz. Já fizemos 600 prenhezess em dois anos. A qualidade da primeira desmama nos motivou a continuar a parceria. Temos pressa e através da FIV, ou seja, da multiplicação dos melhores, podemos chegar mais rápido ao nosso objetivo. Adquirimos os 10 melhores touros, com os maiores índices Qualitas da Vera Cruz para repassar nosso gado que está no Programa de CEIP do Qualitas. Dentro destes, tivemos a felicidade de adquirir o touro QLT Revolver FVC, que foi aprovado no teste de eficiência alimentar e entre 10 mil touros avaliados foi aprovado para o teste de progênie Qualitas, além de ter sido contratado pela Central ABS.”





# + DE 800 MIL DOSES COMERCIALIZADAS

O trabalho de melhoramento genético com foco na identificação de animais superiores para características que o mercado valoriza, aliado à necessidade de redução do tempo de abate e aumento da precocidade sexual em fêmeas, foi o diferencial para que a Vera Cruz fosse considerada uma importante fornecedora de genética para várias centrais de coleta de sêmen do país.

Foram dez anos de trabalho

árido, com investimentos em pesquisa, equipe técnica e ferramentas de melhoramento genético, como: genômica, avaliação de carcaça por ultrassonografia, avaliação de precocidade sexual em machos e desafio de bezerras em estação de monta. Além disso, a definição de um objetivo claro que visa buscar o lucro na pecuária de corte foi o diferencial para que a Vera Cruz conquistasse credibilidade no mercado.

Segundo Jairo Machado Filho, a recompra de sêmen dos touros

Vera Cruz atesta a credibilidade do criatório junto às centrais. “E isso se deve a um trabalho bem conduzido de avaliação interna, focado na identificação e não na escolha. Os touros Vera Cruz dão resultado porque foram os melhores dentro dos seus grupos contemporâneos e foram avaliados por diversos programas de melhoramento e por ferramentas inovadoras, como a genômica e o teste de eficiência alimentar”, assegura o criador.

## GUSTAVO MORALES

Gerente de Mercado e Contas-Chave Corte - ABS



“A Vera Cruz é uma das principais fornecedoras de genética da ABS, em função do rígido trabalho de seleção moderno e eficiente que desenvolve, sendo o melhoramento genético guiado por avaliações de intrarrebanho e eficiência alimentar. A ABS comemora, este ano, a marca de mais de 370 mil doses de sêmen

vendidas de touros da seleção Vera Cruz, o que representa uma grande contribuição para o progresso genético do rebanho nacional. Nossa parceria começou com a contratação do touro Cacique FVC, que foi bicampeão de vendas em 2013 e 2014, atingindo 161.426 doses comercializadas. E, desde então, anualmente, trazemos um representante da seleção para a bateria ABS, e o touro TORNADO FVC é a grande promessa do mercado em 2020. Tornado FVC é filho de outro destaque da Central, Mutreco FVC, que já vendeu mais de 60 mil doses. Vale destacar que a fertilidade é um dos grandes diferenciais da genética Vera Cruz, e seus touros sempre conquistaram a certificação IATFmax da ABS. O mercado acredita e confia no trabalho da Vera Cruz, que é sinônimo de produtos provados, modernos e eficientes”.

## CASSIANO PELLE

Gerente de Produto Corte Zebu - CRV Lagoa



o melhoramento genético, utilizando todas as ferramentas disponíveis para a correta identificação dos reprodutores geneticamente superiores. Na Vera Cruz, observamos os cuidados e os critérios que são aplicados na colheita de dados a campo, a correta formação de grupos de contemporâneos, e acasalamentos bem direcionados. E tudo isso aliado às informações genômicas e à avaliação de carcaça, que complementam os dados dos programas de melhoramento genético. Nossa parceria começou há dois anos, com a contratação do touro Cifrão FVC, que se destaca na CRV Lagoa pela carcaça moderna. Ele já superou a marca de 46 mil doses comercializadas. Outro sucesso dentro da central é o touro Furacão FVC, que veio compor nossa bateria por ser o segundo reprodutor dentro da avaliação interna Vera Cruz, por produzir sêmen aos 13 meses e ter uma régua de DEPs equilibrada. E, sem dúvida, será mais um reprodutor de sucesso com a marca FVC.”

## RAFAEL OLIVEIRA

Gerente de Corte Zebu - Alta



“A Vera Cruz bate a marca de mais de 350 mil doses de sêmen vendidas pela Alta e se torna uma de nossas principais fornecedoras de genética por estar atualizada dentro do que o mercado necessita. A recompra de sêmen dos touros da Vera Cruz respalda o diferencial desta seleção. Atualmente, destacamos o touro Faraó FVC, que por dois anos consecutivos foi premiado dentro da categoria Touro Jovem, por ser o reprodutor que mais vendeu sêmen. Hoje, ele já completa 192.781 doses vendidas. Outro touro que se destaca na bateria da Alta é Artilheiro FVC, touro jovem com mais de 70 mil doses vendidas. Faraó FVC e Artilheiro FVC estão no seletor grupo de touros provados pelo Concept Plus, o que comprova a fertilidade da seleção. A busca por animais de alto desempenho produtivo, precoces e férteis é fundamental para os criatórios que se dispõem a fazer uma pecuária competitiva e com altos resultados. Seguindo essa tendência, a Fazenda Vera Cruz traz como diferencial no seu processo de seleção um trabalho de melhoramento genético consistente, utilizando os melhores touros e as ferramentas mais modernas para validar os dados levantados na propriedade, tudo isso sem perder em caracterização racial. A Vera Cruz trabalha com a filosofia de sempre ofertar a melhor genética para o mercado. A Alta está sempre incorporando na sua bateria da raça Nelore a genética Vera Cruz, fato esse confirmado pela contratação do touro Egito FVC, filho do Faraó FVC, que já se desponta com mais de 20 mil doses vendidas. O resultado em vendas é impressionante”.

## ANDRÉ DE SOUZA E SILVA

Gerente de Corte Zebu - Semex



“A parceria Semex e Vera Cruz é sólida e alicerçada em pilares como consistência genética, fertilidade e alto desempenho. A Vera Cruz se consolidou na pecuária nacional como uma grande fornecedora de animais melhoradores e vem contribuindo de forma significativa para a evolução da raça Nelore e da pecuária nacional. Prova disso é o touro QLT Rendimento FVC, um reprodutor de alto desempenho para características de grande impacto econômico, como ganho de peso e rendimento de carcaça. É um touro PO e com CEIP, que foi aprovado para eficiência alimentar entre mais de 10 mil animais avaliados e apresentou o maior rendimento de carcaça do grupo, atingindo índice de 59,9%, o que faz dele um reprodutor diferenciado no mercado. A Semex está sempre buscando dentro da Vera Cruz uma genética de ponta para disponibilizar ao mercado touros de grande valor agregado, férteis e de alto rendimento.”

## DELMIRO RODRIGUES

Gerente Comercial - Araucária Genética



“2019 foi o primeiro ano de parceria entre a Araucária Genética e a Fazenda Vera Cruz. E, para coroar este primeiro ano de parceria e mais de 20 anos de amizade, contratamos o touro Líder FIV FVC. Como diz o Jairinho: encontramos não, identificamos. Isso porque a seleção da Fazenda Vera Cruz nos permite ter muitas informações e dados e, assim, é possível fazer um comparativo. E, ao compararmos os números, foi impossível não contratar o Líder FIV FVC. Ele tinha o melhor Índice de Avaliação Interna da Safra, assim como era o número 1 em vários critérios de seleção, como: melhor ganho de peso, melhor AOL e melhor EGS. O seu nome não lhe foi dado por acaso. Além das avaliações, seu fenótipo é o que esperamos de um exemplar da raça Nelore. Ossatura forte, ótimo comprimento, carcaça espetacular e muita beleza racial. Resumindo: une a exigência da qualidade e da beleza racial com os critérios de avaliação e DEPs. Peso, fertilidade, precocidade, qualidade de carcaça com excelente musculatura e acabamento estão entre os pontos fortes do Líder FIV FVC. Em praticamente seis meses de trabalho, foram mais de 15 mil doses comercializadas. E pelos excelentes resultados de IATF e a consistência dos primeiros filhos que estão nascendo, isso é só o começo. A utilização das mais modernas ferramentas de seleção e critérios muito bem estabelecidos, alinhados ao que a pecuária moderna está buscando, nos dá a tranquilidade de identificar novos destaques dentro da seleção Vera Cruz para compor a nossa bateria de touros. A consistência genética, representada em nossa bateria pelo Líder FIV FVC, coloca a Fazenda Vera Cruz na rota obrigatória dos usuários da genética Nelore. Poder beber desta fonte é um privilégio e tê-lo como amigo, um presente.”

## ANTÔNIO CABISTANI

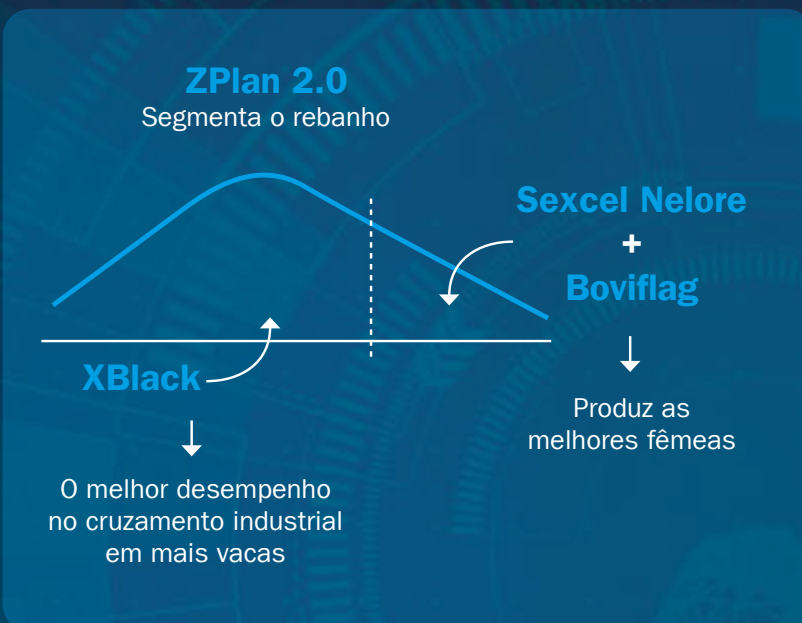
Médico/Diretor da CORT Genética Brasil



“A CORT Genética Brasil iniciou sua parceria com a genética bovina Vera Cruz em 2019. Em nossa visão a raça Nelore é a sustentação do criatório brasileiro, que está passando por um ajuste em seus critérios de seleção tornando-se mais produtiva, mais precoce e selecionando características que no passado não eram avaliadas. Quando nos deparamos com o trabalho realizado pela genética Vera Cruz, de forma tão criteriosa e profissional, tomamos a decisão de introduzir na nossa bateria de touros o MIDAS FVC, um reprodutor com todos os adjetivos e informações científicas que um verdadeiro raçador deve ter. A CORT parabeniza a este renomado criatório pela marca das 800.000 (oitocentas mil) doses vendidas. A partir de agora seremos mais um soldado difundindo seu belíssimo trabalho.”



# LEVE PARA SUA FAZENDA UM PACOTE TECNOLÓGICO DE POSSIBILIDADES



MELHORE SUA REPOSIÇÃO E  
DÊ MAIS ESPAÇO PARA O  
CRUZAMENTO INDUSTRIAL

RESULTADO: **MAIS** LUCRO E  
**MAIOR** VELOCIDADE NO  
MELHORAMENTO GENÉTICO



Solução simples e segura que auxilia a sua propriedade atingir o progresso genético com rentabilidade e lucratividade. Os melhores acasalamentos de acordo com o seu objetivo.

**BOViFLAG**™

A solução para quem quer aumentar a observação do cio e melhorar as taxas de serviço da propriedade.



A solução para a reposição de seus melhores animais. Aprimore seu progresso genético de forma rápida aumentando a lucratividade.



Solução para o cruzamento industrial. Identifica a genética correta através de informações de desempenho de animais F1 no confinamento e qualidade de carcaça, além de informações de dados do mundo real, conversão alimentar e genômica oferecendo maior eficiência, lucratividade e sustentabilidade.

**PROCURE UM TÉCNICO ABS  
E SOLICITE A VALIDAÇÃO FINANCEIRA.**





# PACOTE GENÉTICO DE EMBRIÕES VERA CRUZ

## Reserve o seu!

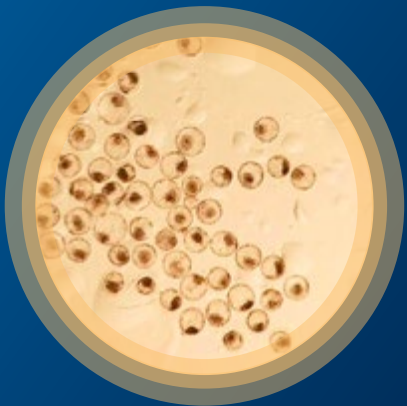
### CRITÉRIO DE ESCOLHA DAS DOADORAS:

- Identificadas na avaliação interna Vera Cruz (Elite ou Superior) e que tenham recebido selo de qualidade CIFRA VERA CRUZ
- Super precoces que tenham parido antes dos 26 meses
- Que tenham desmamado a cria com mais de 50% do seu peso
- Que seja destaque em avaliação genética e acasaladas com os melhores touros dos sumários

Obs.: Embriões a fresco ou congelados DT  
Pacote mínimo 100 embriões / 12 x no cartão

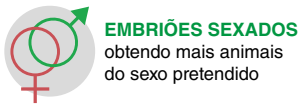
Ligue agora: (66) 3438-2224

[www.neloreveracruz.com.br](http://www.neloreveracruz.com.br)



### FERRAMENTA SOB MEDIDA POTENCIALIZA A RENTABILIDADE

CONFIRA NOSSAS SOLUÇÕES EM  
MELHORAMENTO GENÉTICO, FERRAMENTAS  
PERSONALIZADAS PARA ELEVAR A  
PRODUTIVIDADE DO SEU REBANHO.



**EMBRIÕES SEXADOS**  
obtendo mais animais  
do sexo pretendido



**CARNE DE QUALIDADE**  
fruto do melhoramento  
genético acelerado



**MAIOR LUCRATIVIDADE**  
produzindo mais animais  
de alto valor agregado



**SELEÇÃO E PRODUÇÃO**  
em larga escala dos  
melhores animais



**MAIOR FUNCIONALIDADE**  
Animais com alto potencial  
de ganho de peso



EURO FVC

RGD: FVC 11437 . NASC.: 10/09/2016



PLAYBOY MAT  
MARISCO  
PROVADOR  
CADENTE - 576

HATIK DA MAT  
DIRIGIDO DA MAT  
EREMITA DA MAT

RADULLA RMVC  
RAMBO DA MN  
MAIA FIV MAT  
FARAGAT DA MAT

ENLEVO DA MORUNG  
LIBERDADE MAT  
HARINA DA MAT

PROPRIETÁRIOS:  
NELORE VERA CRUZ,  
LEANDRO MÁRCIO DE SOUZA E ABS



### SUMÁRIO ANCP ABRIL/2020

	MGTe	MP120G	DP210G	DP365G	DP450G	DPE450G	DSTAYG	D3PG	DAOLG	DACABG
DEP	29,97	0,35	17,61	31,79	37,05	1,18	2,18	80,29	1,81	0,45
TOP%	0,5%	62%	0,5%	0,1%	0,1%	3%	0,5%	3%	6%	3%

### SUMÁRIO PMGZ FEVEREIRO/2019

	iABCZ	PM-EM	PD-ED	PA-ED	PS-ED	PE450	STAY	IPP	AOL	ACAB
DEP	19,65	1,94	8,95	11,26	15,66	0,52	1,71	-16,06	2,13	1,44
DECA	1	1	1	1	1	1	1	1	1	1

### SUMÁRIO QUALITAS

	IND. QUALITAS	MUSCUL.	PESO A DESM.	GANHO POS	PESO SOBREANO	P. ESCR. SOBREANO
DEP	16,20	0,29	10,30	5,40	15,70	0,77
	0,5%	6%	0,1%	3%	0,1%	7%



## MUTRECO FVC

**RGD: FVC 9681 . NASC.: 13/08/2014**



TRUCK DA ALÔ BRASIL

7308/04 PO PERDIZES  
CORAL II PO DA NI

TECELÃO DA SM  
2014 DA ALÔ BRASIL  
2429 DA MNS

QUARK COL

**RALAWA RMVC**

- MARISCO
- PROVADOR
- CADENTE - 576
- RAMBO DA MN
- DIOR FIV DA VICK
- IRENE DA BONIS

**PROPRIETÁRIOS:**  
NELORE VERA CRUZ,  
CLAUDIO NUNES BELELLI E ABS

## SUMÁRIO ANCP ABRIL/2020

	MGTe	MP120G	DP210G	DP365G	DP450G	DPE365G	DPE450G	DSTAVG	D3P6	DA0LG	DACABG
DEP	28,12	3,45	16,83	27,42	32,61	1,70	2,04	76,63	75,44	2,32	-0,02
TOP%	0,5%	3%	0,5%	0,5%	0,5%	0,5%	0,5%	10%	8%	4%	50%

# SUMÁRIO QUALITAS

	IND. QUALITAS	MUSCUL.
DEP	24,30	0,31
	0,1%	6%

# SUMÁRIO PMGZ FEVEREIRO/2019

	IABCZ	PW-EM	PD-ED	PA-ED	PS-ED	PE365	PE450	STAY	IPP	AOL	ACAB
DEP	27,77	4,50	12,24	22,25	30,34	1,48	2,20	29,84	-18,46	3,88	2,90
DECA	1	1	1	1	1	1	1	5	1	1	1

	PESO A DESM.	GANHO POS	PESO SOBREANO	P. ESCR. SOBREANO
	60	0,1%	14,80	0,1%
			25,30	0,75
				7%

OURO NEGRO FVC

RGD: FVC 13452 . NASC.: 06/09/2018



REM CALDONEGRO

- REM UPONIC
  - REM RICKET
- REM SAROMA
  - PROVADOR
- REM SABEEHAH
  - REM OGMARTE

**JIBOIA FVC**

- REM USP
- REM REGIS
- REM QUISSO
- SALE RMVC
- NUR SARAI MAT
- MAHATMA MAT

**PROPRIETÁRIO:**  
**NELORE VERA CRUZ**

# SUMÁRIO ANCP ABRIL/2020

	MGTe	MP120G	DP210G	DP365G	DP450G	DPE365G	DPE450G	DSTAVG	D3PG	DAOLG	DACA86G
DEP	34,27	3,23	24,38	36,15	41,35	1,03	1,37	87,50	67,42	2,11	0,77
TOP%	0,1%	4%	0,1%	0,1%	0,1%	4%	4%	0,5%	29%	5%	0,5%

# SUMÁRIO PMGZ FEVEREIRO/2019

[illegible]



QLT REVOLVER FVC

RGD: FVC 12301 . NASC.: 03/07/2017



REM ARMADOR

- REM QUISCO
- REM TORIXOREU
- REM PIROGA TE
- NOTURNO
- REM RONDA
- FIMA

RALAWA RMVC

- MARISCO
- PROVADOR
- CADENTE - 576
- RAMBO DA MN
- DIOR FIV DA VICK
- IRENE DA BONS

PROPRIETÁRIOS:

NELORE VERA CRUZ, FLÁVIO RODRIGUES DA CUNHA, FRANKLIN DANTAS E GUSTAVO RIBEIRO

SUMÁRIO ANCP ABRIL/2020

	MGTe	MP120G	DP210G	DP365G	DP450G	DPE365G	DPE450G	DSTAYG	D3PG	DAOLG	DACABG
DEP	25,22	1,64	10,45	20,54	24,43	1,31	1,64	77,74	83,60	4,23	0,30
TOP%	2%	26%	6%	4%	3%	2%	2%	8%	1%	0,5%	6%

SUMÁRIO QUALITAS

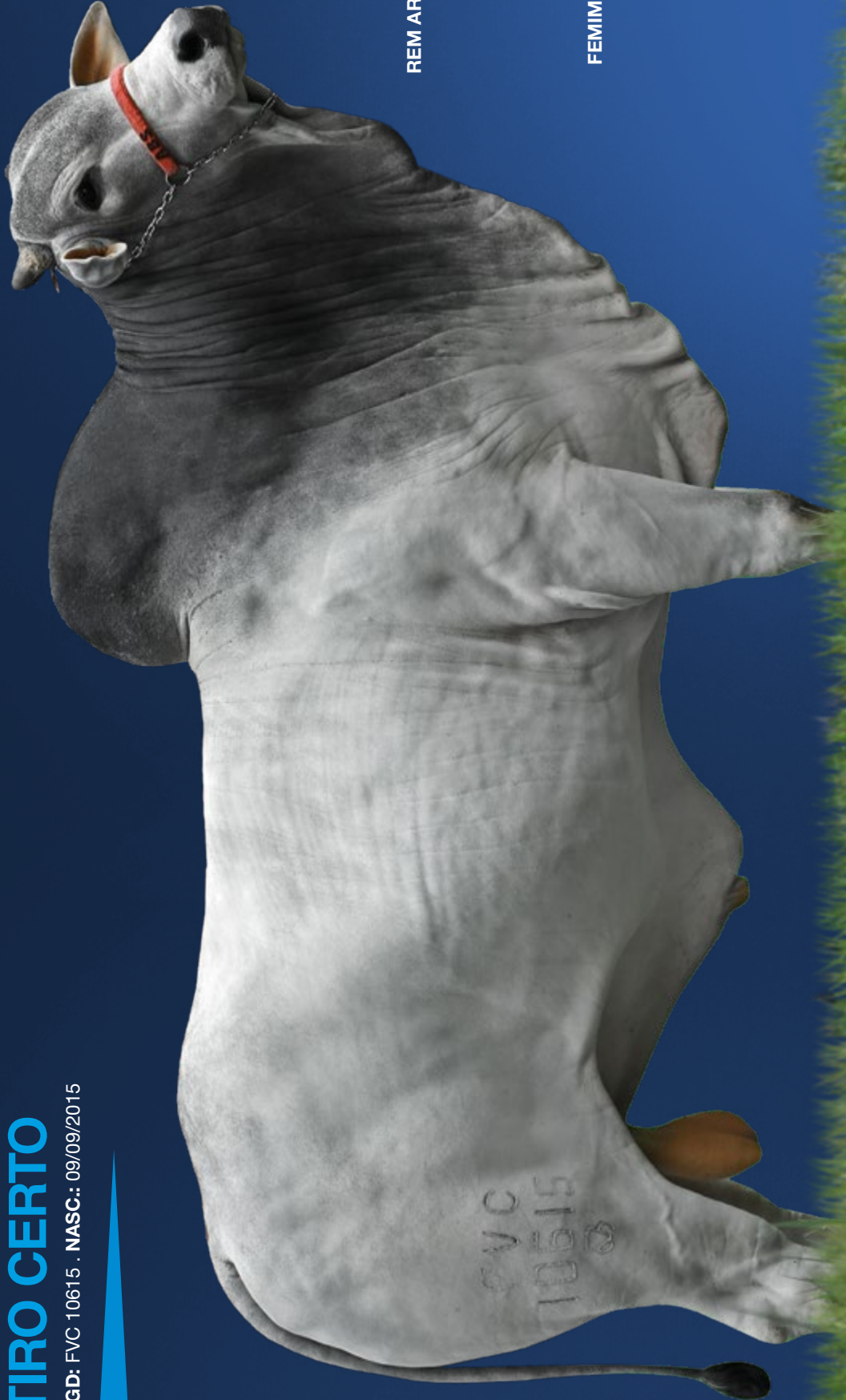
	IND. QUALITAS			MUSCUL.		PESO A DESM.		GANHO POS		PESO SOBREANO		P. ESCR. SOBREANO	
DEP	17,80	0,5%	0,24	10%	0,24	9,50	0,5%	7,80	0,5%	17,30	0,1%	0,95	4%

SUMÁRIO PMGZ FEVEREIRO/2019

	IABCZ	PM-EM	PD-ED	PA-ED	PS-ED	PE365	PE450	STAY	IPP	AOL	ACAB
DEP	25,79	2,55	11,27	17,52	23,39	1,27	1,92	33,94	-21,77	3,92	2,00
DECA	1	1	1	1	1	1	1	2	1	1	1

TIRO CERTO

RGD: FVC 10615 . NASC.: 09/09/2015



REM ARMADOR

- REM QUISCO
- REM TORIXOREU
- REM PIROGA TE
- NOTURNO
- REM HONDA
- FIMA

FEMIMINA FVC

- RAMBO DA MN
- AVESSE TE DA BELA
- JUPADA DA BONS
- JERU FIV DO BRUMADO
- NICHAK DA FVC
- KOREN DA FVC

PROPRIETÁRIOS:

NELORE VERA CRUZ E NELORE SORRISO

SUMÁRIO ANCP ABRIL/2020

	MGTe	MP120G	DP210G	DP365G	DP450G	DPE365G	DPE450G	DSTAYG	D3PG	DAOLG	DACABG
DEP	29,86	2,79	16,18	31,83	33,04	1,70	2,21	76,29	86,39	3,49	0,40
TOP%	0,5%	8%	0,5%	0,1%	0,5%	0,5%	0,5%	11%	0,5%	1%	3%

SUMÁRIO PMGZ FEVEREIRO/2019

	IABCZ	PM-EM	PD-ED	PA-ED	PS-ED	PE365	PE450	STAY	IPP	AOL	ACAB
DEP	23,44	2,35	13,74	16,46	22,40	1,24	1,79	31,60	-12,27	3,08	2,58
DECA	1	1	1	1	1	1	1	3	2	1	1



TORNADO FVC

RGD: FVC 12296 . NASC.: 20/06/2017



7308/04 PO PERDIZES  
TRUCK DA ALÔ BRASIL

2014 DA ALÔ BRASIL

MUTRECO FVC

PROVADOR

PALAWA RMVC

DIOR FIV DA VICK

REM QUISCO

REM USP

REM REGIS

MADRE FVC

MAXIMUS MAT

GAIVOTA FVC

HAVANA DA FVC

PROPRIETÁRIOS:

NELORE VERA CRUZ, MURILO G.

GONÇALVES, CLAUDIO BELELLI E ABS

SUMÁRIO ANCP ABRIL/2020

	MGTe	MP120G	DP210G	DP365G	DP450G	DPE365G	DPE450G	DSTAYG	D3PG	DAOLG	DACABG
DEP	30,25	3,96	14,52	26,92	30,09	1,36	1,70	87,60	86,69	1,78	0,51
TOP%	0,5%	2%	1%	0,5%	0,5%	2%	2%	0,5%	0,5%	6%	2%

SUMÁRIO PMGZ FEVEREIRO/2019

	iABCZ	PM-EM	PD-ED	PA-ED	PS-ED	PE365	PE450	STAY	IPP	AOL	ACAB
DEP	28,73	3,82	12,50	20,04	29,36	1,20	1,91	33,01	-22,09	4,12	3,81
DECA	1	1	1	1	1	1	1	2	1	1	1

SUMÁRIO QUALITAS

	IND. QUALITAS	MUSCUL.	PESO A DESM.	GANHO POS	PESO SOBREANO	P. ESCR. SOBREANO
DEP	25,60	0,41	13,30	0,1%	25,10	1,08
	0,1%	2%	0,1%	0,1%	0,1%	2%

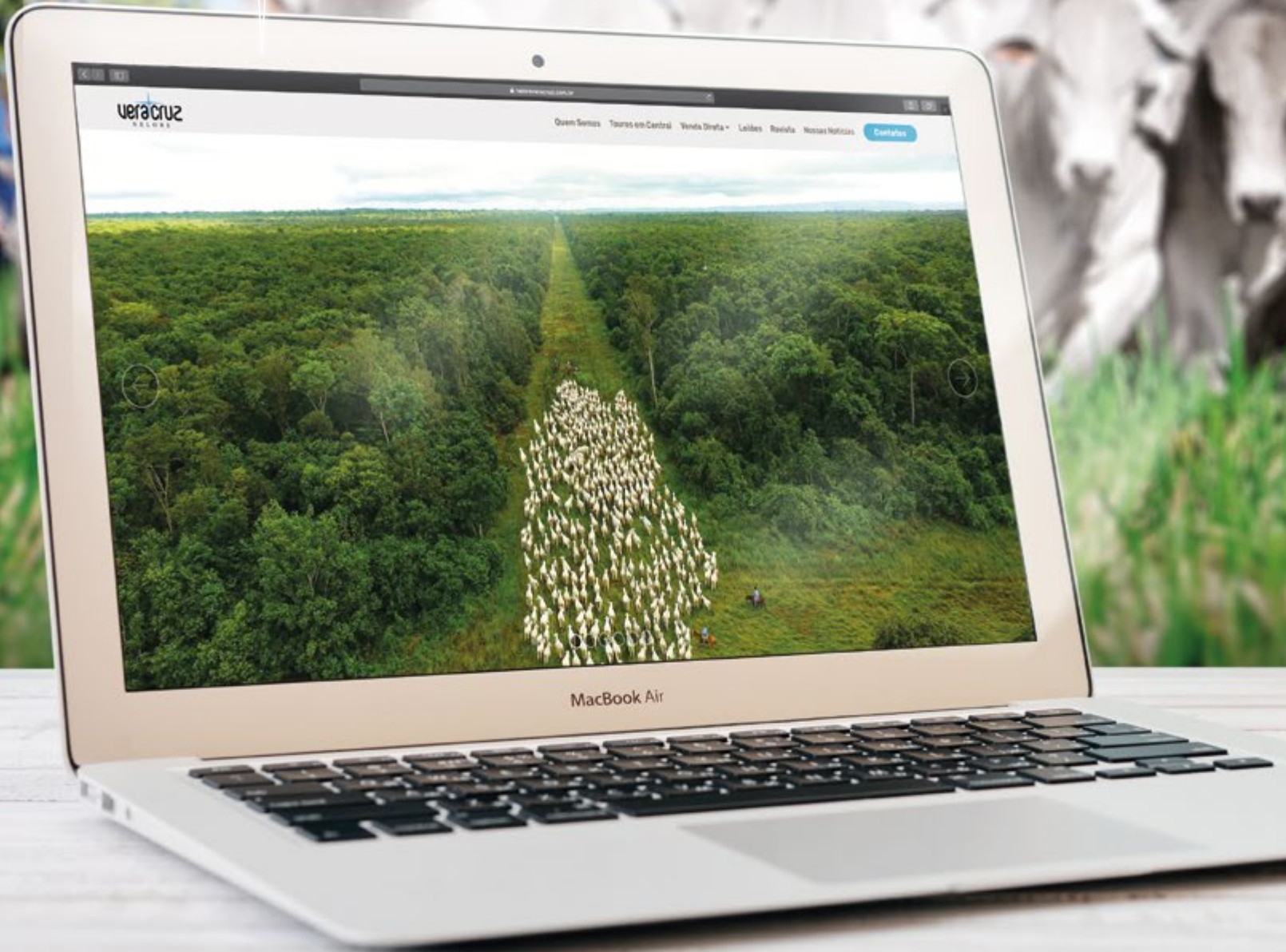


www.neloreveracruz.com.br



Nossa genética  
brilha mais  
intensamente na  
sua tela

Novo site Nelore Vera Cruz,  
agora com **vendas**  
on-line em até 12x no cartão





ARTILHEIRO FVC

RGD: FVCP 332 . NASC.: 18/09/2015



REM ARMADOR

- REM QUISCO
- REM TORIXOREU
- REM PIROGA TE
- NOTURNO
- REM RONDA
- FIMA

SINTONIA RMVC

- MANA C4580
- C8288 DA MN
- MANA C3685
- QUARK COL
- INGLESA DA MAT
- FOCA DA MAT

PROPRIETÁRIOS:

NELORE VERA CRUZ,  
AGROPECUÁRIA FAZENDA BRASIL  
E JOSÉ JOSIAS NETO

SUMÁRIO ANCP ABRIL/2020

	MGTe	MP120G	DP210G	DP365G	DP450G	DPE365G	DPE450G	DSTAYG	D3PG	DAOLG	DACABG
DEP	22,06	-0,19	-0,32	18,75	20,88	0,58	0,39	79,58	83,23	0,86	0,35
TOP%	4%	79%	80%	6%	6%	15%	29%	6%	1%	16%	4%

SUMÁRIO QUALITAS

	IND. QUALITAS	MUSCUL.
DEP	15,50	0,35
	1%	3%

SUMÁRIO PMGZ FEVEIREIRO/2019

	iABCZ	PM-EM	PD-ED	PA-ED	PS-ED	PE365	PE450	STAY	IPP	AOL	ACAB
DEP	16,39	2,28	8,89	9,62	13,94	0,69	1,09	32,97	-7,82	1,76	1,10
DECA	1	1	1	1	1	1	1	2	3	1	1

	PESO A DESM.	GANHO POS	PESO SOBREANO	P. ESCR. SOBREANO
DEP	8,20	1%	7,80	0,13
	1%	0,5%	0,1%	40%

BRASIL FVC

RGD: FVC 9906 . NASC.: 18/09/2014



REM STATES

- MARISCO
- PROVADOR
- CADENTE - 576
- MOYNE
- REM PALAFITA
- MANIA

SEDA RMVC

- ZEEEC ABDALA
- QUARK COL
- ENUVA DA COL
- 1646 DA MN
- ESPANHA DA VICK
- CAMPECINA TE DA BIO

PROPRIETÁRIOS:

NELORE VERA CRUZ E  
ALTA BEEF PROGRAM

SUMÁRIO ANCP ABRIL/2020

	MGTe	MP120G	DP210G	DP365G	DP450G	DPE365G	DPE450G	DSTAYG	D3PG	DAOLG	DACABG
DEP	26,22	-0,44	15,53	28,08	31,77	0,89	1,19	81,88	72,12	1,85	0,38
TOP%	1%	85%	1%	0,5%	0,5%	7%	7%	3%	15%	6%	4%

SUMÁRIO QUALITAS

	IND. QUALITAS	MUSCUL.
DEP	21,00	0,47
	0,1%	0,5%

SUMÁRIO PMGZ FEVEIREIRO/2019

	iABCZ	PM-EM	PD-ED	PA-ED	PS-ED	PE365	PE450	STAY	IPP	AOL	ACAB
DEP	20,06	-1,89	11,87	16,16	22,74	0,71	0,99	33,75	12,65	2,42	1,00
DECA	1	10	1	1	1	1	1	2	2	1	1

	PESO A DESM.	GANHO POS	PESO SOBREANO	P. ESCR. SOBREANO
DEP	11,80	0,1%	8,40	0,57
	0,1%	0,5%	0,1%	10%



**FARAÓ FVC**  
RGD: FVC 8596 . NASC.: 19/10/2012

RGD: FVC 8596 . NASC.: 19/10/2012



**M USP**

## — ULLINALE

— BHAJOL POI DA ZEB VR  
— IDEIA DA FVC

— JUMIARA DA VIANA

## PROPRIETÁRIOS:

NELORE VERA CRUZ, FELIPE RIBEIRO

# TIBIRIÇA E ALTA BEEF PROGRAM

# SUMÁRIO ANCP ABRIL/2020

	MGTe	MP120G	DP210G	DP365G	DP450G	DPE365G	DPE450G	DSTAVG	D3PG	DA0LG	DACABG
DEP	24,87	3,81	13,24	22,76	24,93	1,49	2,07	78,70	72,46	1,34	0,37
TOP%	2%	2%	2%	2%	3%	1%	0,5%	7%	14%	10%	4%

# SUMÁRIO QUALITAS

DEP

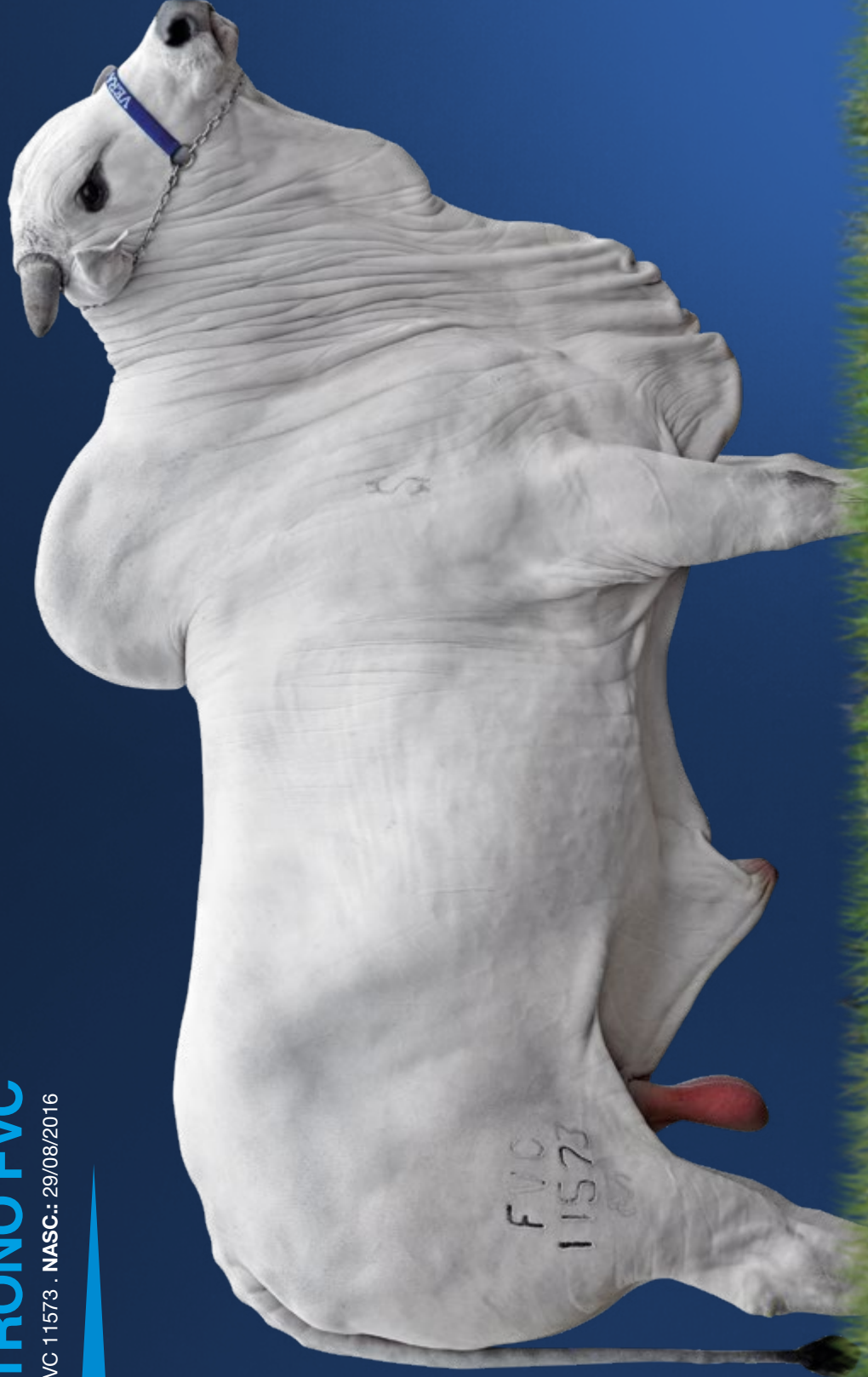
IND. QUALITAS	MUSCUL.
15 50	0 35
1%	

# SUMÁRIO PMGZ FEVEREIRO/2019

[illegible]

# PATRONO FVC

**RGD: FVC 11573 . NASC.: 29/08/2016**



— REM TORIXOREU  
— REM AGENDADA

REM AGENDADA  
— REM QUEMA NUE

— B1739 DA MN  
C2132 DA MN

02432 DA MIN  
L— B3548 DA MN

## PROPRIETÁRIOS:

NELORE VERA CRUZ

E FELIPE RIBEIRO TIBIRIÇA

# SUMÁRIO ANCP ABRIL/2020

	MGTe	MP120G	DP210G	DP365G	DP450G	DPE365G	DPE450G	DSTAYG	D3PG	DAOLG	DACABG
DEP	29,50	3,22	15,34	29,21	31,34	1,21	1,89	88,18	79,57	1,65	0,06
TOP%	0,5%	4%	1%	0,5%	0,5%	2%	1%	0,5%	3%	7%	27%

# SUMÁRIO PMGZ FEVEREIRO/2019

[illegible]



# CIFRÃO FVC

RGD: FVC 10971 . NASC.: 27/10/2015



D4685 DA MN  
B9707 DA MN  
D1484 DA MN  
C1454 DA MN  
C4580 DA MN  
D1342 DA MN  
C6218 DA MN

HORDA FVC  
PROVADOR  
PLAYBOY MAT  
HATIK DA MAT  
MAIA FIV MAT  
RABDA RMVC  
LIBERDADE MAT

PROPRIETÁRIOS:  
NELORE VERA CRUZ, NELORE VALE OURO  
E RAUL SÉRGIO BRENNER

## SUMÁRIO ANCP ABRIL/2020

	MGTe	MP120G	DP210G	DP365G	DP450G	DPE365G	DPE450G	DSTAYG	D3PG	DAOLG	DACABG
DEP	21,57	2,94	6,54	14,99	16,57	0,34	0,83	89,08	74,43	2,05	1,16
TOP%	4%	6%	24%	13%	14%	27%	13%	0,5%	10%	5%	0,1%

## SUMÁRIO QUALITAS

	IND. QUALITAS	MUSCUL.
DEP	14,10	2%

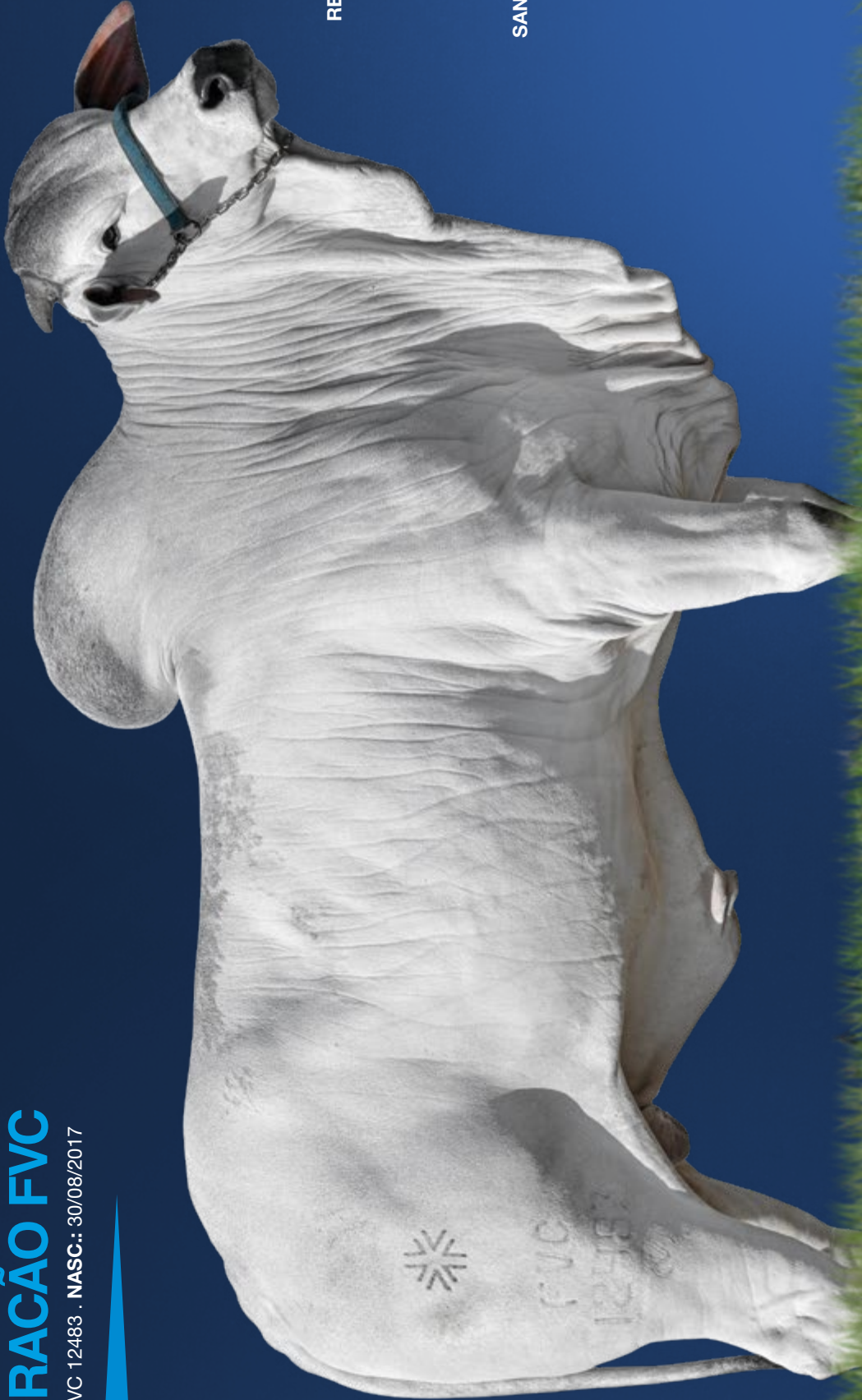
## SUMÁRIO PMGZ FEVEIREIRO/2019

	iABCZ	PM-EM	PD-ED	PA-ED	PS-ED	PE365	PE450	STAY	IPP	AOL	ACAB
DEP	23,76	3,80	7,95	12,34	20,38	1,20	1,60	34,11	-26,45	2,19	3,18
DECA	1	1	1	1	1	1	1	2	1	1	1

	PESO A DESM.	GANHO POS	PESO SOBREANO	P. ESCR. SOBREANO
DEP	6,70	3%	12,50	1%
DECA	1	1	1	1

# FURACÃO FVC

RGD: FVC 12483 . NASC.: 30/08/2017



REM DULLDOG  
REM TORIXOREU  
REM ARMADOR  
REM RONDA  
REM RICKET  
REM URIRI  
REM SIRIRI

SANTERIA RMVC  
JANGO DA MAT  
NUR SARAI MAT  
JINKA DA MAT  
DIRIGIDO DA MAT  
HAIK DA MAT  
DILETA DA MAT

PROPRIETÁRIOS:  
NELORE VERA CRUZ  
E ERNANDO CARDOSO

## SUMÁRIO ANCP ABRIL/2020

	MGTe	MP120G	DP210G	DP365G	DP450G	DPE365G	DPE450G	DSTAYG	D3PG	DAOLG	DACABG
DEP	31,00	5,77	15,10	28,95	33,99	0,95	1,76	85,48	81,12	1,77	0,48
TOP%	0,1%	0,1%	1%	0,5%	0,5%	6%	2%	1%	2%	7%	2%

## SUMÁRIO QUALITAS

	IND. QUALITAS	MUSCUL.
DEP	19,80	1%

## SUMÁRIO PMGZ FEVEIREIRO/2019

	iABCZ	PM-EM	PD-ED	PA-ED	PS-ED	PE365	PE450	STAY	IPP	AOL	ACAB
DEP	23,03	2,87	9,68	15,84	20,53	1,13	1,84	33,40	-18,22	3,05	1,91
DECA	1	1	1	1	1	1	1	2	1	1	1

	PESO A DESM.	GANHO POS	PESO SOBREANO	P. ESCR. SOBREANO
DEP	13,50	0,1%	18,00	0,1%
DECA	1	1	1	1



# LÍDER FVC

RGD: FVCP 551 . NASC.: 06/08/2016

ARAUCÁRIA



- FARAÓ FIV FVC

REM QUISCO

REM USP

REM REGIS

QUARK COL

MADHIJA DA FVC

IDEIA DA FVC
- TIPISTA RMVC

C4580 DA MN

C8288 DA MN

C3685 DA MN

KABUL DA MAT.

NITA FIV MATI

HATIK DA MAT.

PROPRIETÁRIOS:  
NELORE VERA CRUZ  
E FAZENDA MOREIRA

## SUMÁRIO ANCP ABRIL/2020

	MGTe	MP120G	DP210G	DP365G	DP450G	DPE365G	DPE450G	DSTAYG	D3PG	DAOLG	DACABG
DEP	29,98	1,69	14,90	26,02	31,27	1,35	2,01	87,85	82,43	2,52	0,29
TOP%	0,5%	25%	1%	1%	0,5%	2%	1%	0,5%	2%	3%	6%

## SUMÁRIO PMGZ FEVEIREIRO/2019

	iABCZ	PM-EM	PD-ED	PA-ED	PS-ED	PE365	PE450	STAY	IPP	AOL	ACAB
DEP	28,82	2,10	9,28	14,73	19,09	1,09	1,49	42,82	-27,73	2,32	0,13
DECA	1	1	1	1	1	1	1	1	1	1	5

# MIDAS FVC

RGD: FVC 11791 . NASC.: 01/11/2016

C.O.R.T.  
GENÉTICA BRASIL



- HERDEIRO DO IZ

SAPIRÃO DO IZ

BIRIMBAU DO IZ

LIBIA

SALIM DO IZ

BABASSA DO IZ

PERDIZ
- FATAL FVC

RAMBO DA MN

AVESSE TE DA BELA

JURADA DA BONIS

CHIVA DA NEL

LIANI FVC

IJERI DA FVC

PROPRIETÁRIOS:  
NELORE VERA CRUZ, LUIZ PAULO  
MALLMAN FILHO E CORT GENÉTICA BRASIL

## SUMÁRIO ANCP ABRIL/2020

	MGTe	MP120G	DP210G	DP365G	DP450G	DPE365G	DPE450G	DSTAYG	D3PG	DAOLG	DACABG
DEP	23,20	1,72	14,73	26,56	23,45	0,72	0,48	76,45	67,05	4,59	0,36
TOP%	3%	24%	1%	1%	4%	11%	24%	11%	30%	0,1%	4%

## SUMÁRIO PMGZ FEVEIREIRO/2019

	iABCZ	PM-EM	PD-ED	PA-ED	PS-ED	PE365	PE450	STAY	IPP	AOL	ACAB
DEP	21,76	0,92	10,33	19,28	24,89	0,96	1,08	32,85	-9,95	3,75	1,01
DECA	1	3	1	1	1	1	1	3	2	1	1

## SUMÁRIO QUALITAS

DEP	IND. QUALITAS	MUSCUL.	PESO A DESIM.	GANHO POS	PESO SOBREANO	P. ESCR. SOBREANO
17,90	0,5%	0,32	7,80	7,10	14,90	1,10

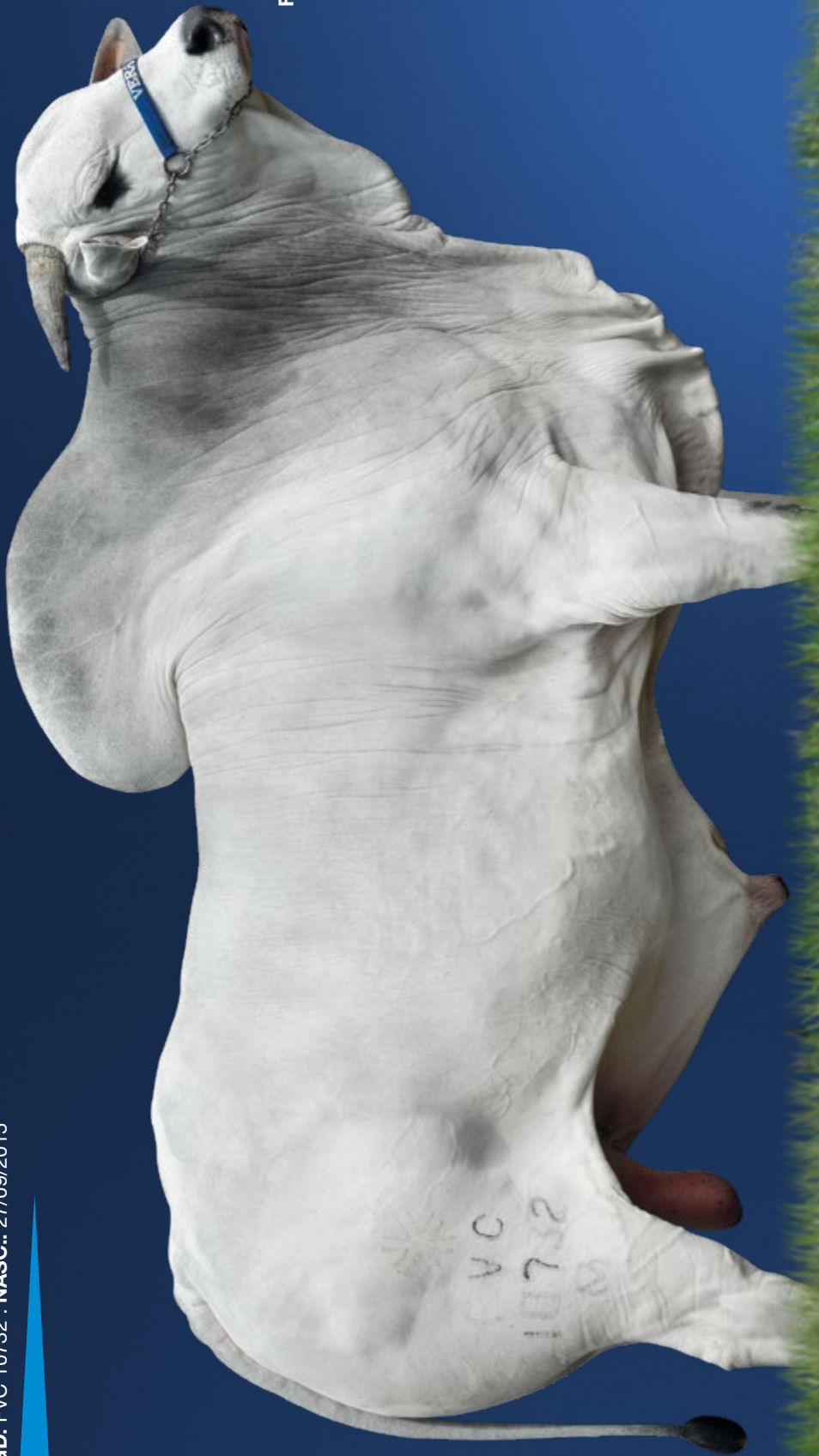
0,5%

2%



QLT RENDIMENTO FVC

RGD: FVC 10732 . NASC.: 27/09/2015



- REM QUISCO

REM USP

REM REGIS

QUARK COL

MADHUA DA FVC

IDEIA DA FVC
- FARAÓ FIV FVC
- RAMBO DA MN

MAIA FIV MAT

FARAGAT DA MAT

ENLEVO DA MORUNG

LIBERDADE MAT

HARINA DA MAT
- RABDA RMVC

PROPRIETÁRIO:  
NELORE VERA CRUZ

SUMÁRIO ANCP ABRIL/2020

	MGTe	MP120G	DP210G	DP365G	DP450G	DPE365G	DPE450G	DSTAYG	D3PG	DAOLG	DACABG
DEP	21,88	3,68	11,05	18,10	16,29	0,97	1,63	81,43	71,29	2,48	0,08
TOP%	4%	2%	5%	7%	14%	5%	2%	4%	17%	3%	23%

SUMÁRIO PMGZ FEVEREIRO/2019

	iABCZ	PM-EM	PD-ED	PA-ED	PS-ED	PE365	PE450	STAY	IPP	AOL	ACAB
DEP	26,06	3,80	10,16	13,36	17,97	1,13	1,54	37,29	-23,82	1,33	-1,63
DECA	1	1	1	1	1	1	1	1	1	1	10

SUMÁRIO QUALITAS

	IND. QUALITAS	MUSCUL.	PESO A DESM.	GANHO POS	PESO SOBREANO	P. ESCR. SOBREANO
DEP	16,70	0,32	10,10	5%	14,50	1,03
		4%	0,1%		0,5%	3%



AgrocereS Multimix | Novanis faz parte de um grupo que há 75 anos contribui diretamente com o crescimento e desenvolvimento do agronegócio nacional.

75

anos

VOCÊ VÊ,  
VOCÊ CONFIA!





# TRABALHO

O INÍCIO DE UMA GRANDE SELEÇÃO



# EQUIPE: A PRINCIPAL FERRAMENTA DAS NOSSAS CONQUISTAS

Assim como todas as atividades profissionais que demandam trabalho humano, a agropecuária também necessita que haja dedicação, coletividade e trabalho em equipe.

No Neloire Vera Cruz, contamos com uma equipe de excelentes profissionais engajados, que visam um só propósito, um só objetivo: a pecuária eficiente. O talento humano é que aprimora o nosso negócio.

À equipe Neloire Vera Cruz, os nossos sinceros agradecimentos pela dedicação, apoio e comprometimento que fazem toda a diferença nos nossos resultados!



SOLANGE E CILSO (ADMINISTRADOR)



MEIRI (FINANCEIRO)



HIPÓLITO (ZOOTECNISTA), JÚNIOR (AGRÔNOMO), RAFAEL (VETERINÁRIO) E DIVINO (TÉCNICO)



DONIZETE (ENCARREGADO DE LEILÃO), EDER, DIVINO, VALDECIR, DORIVAL, GENILSON, VALTER, ENRIQUE (CHEFES DE SETOR DE PECUÁRIA)



ADEMILSON E IRENE



EQUIPE RETIRO DO NELORE:

GLEIQUE, RODRIGO, AFONSO, RICARDO, CELSO BRUNO

SAMUEL, ALVINO, SIMÃO, VALDIVINO, JOÃO MENDES, RONAIR, DIOGO, FABIO, ANTONIO





# JUNTOS FAZEMOS UMA AGRICULTURA MELHOR

A AVANT leva até você as melhores ferramentas de nutrição vegetal e tecnologia de aplicação. Entregamos uma agricultura saudável, eficiente e sustentável, trabalhando com transparência e foco no resultado para seu negócio. Esse é o nosso compromisso.



Baixe um leitor  
QR Code em seu celular,  
aproxime o telefone do  
código ao lado.

Defender • Ekuus • Imediatum • Potensil • Spectrum • TENSION  
FERA • Torque • Dinamyc • ENERGY • HERO • Zeta



[www.avantagroquimica.com.br](http://www.avantagroquimica.com.br)

Rua Cel. Cacildo Arantes, 323  
Parque Hilea - Uberaba/MG  
Fone: (34) 3312-0877



# 12º LEILÃO NELORE

# Veracruz

## VIRTUAL

reprodutores **100% GENOTIPADOS**

**03** TOUROS DE  
CENTRAL

**250** REPRODUTORES PO  
AVALIADOS E  
GENOTIPADOS

**09 AGO**

DOMINGO | 14h

**NO DIA  
DOS PAIS**

Jairo Machado Filho (62) 99972-5454 | Escritório (62) 3941-2092 | Fazenda (66) 3438-2224

[www.neloreveracruz.com.br](http://www.neloreveracruz.com.br)

PATROCÍNIO



ASSESSORIA



LEILOEIRA



INFORMAÇÕES E CADASTROS:  
(65) 2121-6700

TRANSMISSÃO

